

CARDIOACT 2023

# 9<sup>ο</sup> Πανελλήνιο Συνέδριο Επεμβατικής Καρδιολογίας 2023

10-12

Νοεμβρίου

Αμφιθέατρο

Ιπποκρατείου Νοσοκομείου

Αθήνα



"Το ζωντανικό έργο της αφίσας,  
είναι σύλληψη και δημιουργία  
της εικονογράφου Αγγελικής Βούρτζη  
(@atzibourtzi)  
INSTAGRAM: @atzibourtzi  
E-MAIL: atzibourtzi@yahoo.gr"



Χορήγηση Πιστοποιητικού με **19 μόρια**  
(credits) Συνεχιζόμενης Ιατρικής  
Εκπαίδευσης (CME - CPD)

## Πρόγραμμα



Α' Καρδιολογική Κλινική & Ομώνυμο Εργαστήριο  
Ιατρικής Σχολής Πανεπιστημίου Αθηνών,  
«Ιπποκράτειο» Γ.Ν.Α.

Οργάνωση - Γραμματεία

The **MASTERMIND** Group  
Organizing your success



Υπό την αιγίδα του

Εθνικού και Καποδιστριακού  
Πανεπιστημίου Αθηνών

Οργάνωση



Ινστιτούτο Κλινικής και  
Πειραματικής Μελέτης  
Καρδιαγγειακού Συστήματος

BETTER INSIGHTS.  
BETTER OUTCOMES.

# IMAGING MATTERS

Routine use of intravascular imaging has shown to improve **patient outcomes**.

**SUPERIOR OUTCOMES** for imaging guidance compared to angiography alone<sup>1</sup>



### SAFETY BENEFITS OF IMAGING:

52% Reduction ST

25% Reduction all cause mortality

18% Reduction MI

### REDUCTION:

46% Cardiac death 20% TV-MI 29% TLR

In ILUMIEN IV,  
OCT guidance showed  
procedural and safety  
benefits<sup>2</sup>



7%

LARGER MSA<sup>2</sup>



64%

LOWER ST<sup>2</sup>

In ILUMIEN IV, OCT was associated with fewer major dissections, major malapposition, major tissue protrusion and untreated focal reference segment disease.



ILUMIEN IV is the largest imaging randomized clinical trial with  
**2,487 patients in 80 global centers<sup>2</sup>**

1. Stone et al., Meta-Analysis Presentation, ESC 2023.

2. Z Ali et al., Optical Coherence Tomography–Guided versus Angiography–Guided PCI, *NEJM*, DOI: 10.1056/NEJMoa230586.

CAUTION: This product is intended for use by or under the direction of a physician. Prior to use, reference the Instructions for Use, inside the product carton (when available) or at [vascular.eifu.abbott](http://vascular.eifu.abbott) or at [medical.abbott/manuals](http://medical.abbott/manuals) for more detailed information on Indications, Contraindications, Warnings, Precautions and Adverse Events. This material is intended for use with healthcare professionals only.

**Information contained herein for DISTRIBUTION outside of the U.S. ONLY. Check the regulatory status of the device in areas where CE marking is not the regulation in force.**

Abbott International BVBA

Park Lane, Culliganlaan 2B, 1831 Diegem, Belgium, Tel: 32.2.714.14.11

[www.cardiovascular.abbott](http://www.cardiovascular.abbott)

©2023 Abbott. All rights reserved. MAT-2309962 v1.0





# Lipopen<sup>®</sup>

Ροσουβαστατίνη/Εζετιμίπη



# PLATOREL<sup>®</sup>

Ροσουβαστατίνη



# Valsimia<sup>®</sup>

αμλοδιπίνη/βαλσαρτάνη



# Valsimia HCT<sup>®</sup>

αμλοδιπίνη/βαλσαρτάνη/υδροχλωροθειαζίδη



ELPEN Α.Ε. ΦΑΡΜΑΚΕΥΤΙΚΗ ΒΙΟΜΗΧΑΝΙΑ  
Λεωφ. Μαρσθίνου 95, 190 09 Πικερμι Αττικής  
Τηλ. 210 6039326-9 Fax: 210 6039300  
[www.elpen.gr](http://www.elpen.gr)

ΓΡΑΦΕΙΑ ΕΠΙΣΤΗΜΟΝΙΚΗΣ ΕΝΗΜΕΡΩΣΗΣ  
Τεσσαρίας 11, 11523 Αθήνα  
Τηλ. 210 7488711, Fax: 210 7488731  
Εθν. Αντιστάσεως 114, 551 34 Θεσσαλονίκη  
Τηλ. 2310 459920, Fax: 2310 459269

## Επιστημονικό Πρόγραμμα

Παρασκευή 10 Νοεμβρίου 2023

Πρόεδροι: **Κ. Τούτουζας, Κ. Τσιούφης**

Υπεύθυνοι προγράμματος: **Ε. Τσιάμης, Γ. Λάτσιος, Α. Συνετός, Μ. Δρακοπούλου, Α. Καρανάσος, Σ. Τσαλαμανδράς, Α. Παπανικολάου, Α. Αγγελής**

### 08.30 - 10.00 Workshop I

- Workshop: Καθοδήγηση αγγειοπλαστικής από οπτική συνεκτική τομογραφία (OCT), **Α. Καρανάσος**

Αμφιθέατρο  
4<sup>ο</sup> ορόφου

### Workshop II

- Workshop: Αξονική τομογραφία στην TAVI - Αξονική στεφανιογραφία, **Γ. Μπενέτος**

Αμφιθέατρο  
1<sup>ο</sup> ορόφου

### 10:00 - 13:00 Ζωντανά Περιστατικά

10:00-11:00 Live από Γ.Ν.Α. «Κοργιαλένιο-Μπενάκειο» Ε.Ε.Σ.  
Προεδρείο: **Χ. Βλαχόπουλος, Γ. Τριάντης**

10:00-10:40 CTO: αγγειοπλαστική σε χρόνια ολική απόφραξη

Χειριστές: **Ι. Τσιαφούτης, Κ. Μανουσόπουλος, Ι. Παπαδόπουλος, Π. Βαρελάς**

10:40-11:00 Ασθενής με RCA STEMI και LAD CTO

Λόγος (5min): χωρίς δεύτερη σκέψη διάνοιξη, **Δ. Αβραμίδης**

Αντίλογος (5min): δεν έχουμε ακόμα ισχυρές ενδείξεις, **Ν. Καυκάς**

Συζητητές: **Β. Γκόγκας, Χ. Καλαντζής, Α. Μαουρουδής**

## Επιστημονικό Πρόγραμμα

Παρασκευή 10 Νοεμβρίου 2023

- 11:00-11:40 **Live από Ωνάσειο Καρδιοχειρουργικό Κέντρο**  
Προεδρείο: **Κ. Αγγέλη, Β. Γουλιέλμος, Α. Σπανός**
- 11:00-11:40 TAVI σε δίπτυχη αορτική βαλβίδα  
Χειριστές: **Ι. Ιακώβου, Ε. Λεοντιάδης, Η. Κοσμάς, Α. Παπαδής, Μ. Μπαλανίκα, Α. Σμυρλή**
- 11:40-12:00 Μακροχρόνια αποτελέσματα  
Λόγος (5min): καλύτερα στην TAVI, **Ν. Μπουρμπούλης**  
Αντίλογος (5min): καλύτερα στη SAVR, **Δ. Ηλιόπουλος**  
Συζητητές: **Κ. Τριανταφύλλου, Χ. Παπαγεωργίου, Χ. Σιμποπούλου, Α. Σακαλίδης**
- 12:00-12:40 **Δορυφορική Διάλεξη**  
**Live από Ναυτικό Νοσοκομείο Αθηνών**  
Προεδρείο: **Ι. Ζαρίφης, Α. Ζιάκας, Μ. Κουτούζης**
- 12:00-12:40 TAVI σε δίπτυχη αορτική βαλβίδα  
Χειριστές: **Γ. Κατσιμαγκλής, Α. Μαστροκωστόπουλος, Ι. Γκίρδης, Σ. Μωραΐτης**
- 12:40-13:00 Λόγος (5min): TAVI είναι καλύτερη θεραπεία ζωής (lifetime) σε ασθενή <75 ετών, **Π. Μπούνας**  
Αντίλογος (5min): SAVR είναι καλύτερη θεραπεία ζωής (lifetime) σε ασθενή <75 ετών, **Π. Δεδελιάς**  
Συζητητές: **Α. Κολυβήρας, Κ. Σταθογιάννης, Α. Λαϊνά, Ν. Παπαϊωάννου**
- 13:00 - 13:15 **Έναρξη Συνεδρίου**  
Χαιρετισμός: **Κ. Τούτουζας, Κ. Τσιούφης**  
Διοικητής Γ.Ν.Α. «Ιπποκράτειο»: **Μ. Τίγκας**

## Επιστημονικό Πρόγραμμα

Παρασκευή 10 Νοεμβρίου 2023

13:15-17:00

**Ζωντανά Περιστατικά από το Αιμοδυναμικό Εργαστήριο  
του Ιπποκρατείου Γ.Ν.Α.**

Συντονιστής: **Ε. Τσιάμης**

Συμπρόεδροι: **Δ. Αλεξόπουλος, Α. Ανδρουλάκης,  
Ι. Καλλικάζαρος, Κ. Τριανταφύλλου, Α. Μανώλης, Σ. Σιδεράς,  
Π. Νιχογιαννόπουλος, Κ. Τεντολούρης, Δ. Αγγουράς**

- Θα διεξαχθεί ζωντανή αναμετάδοση από το Αιμοδυναμικό Εργαστήριο του Ιπποκρατείου Γ.Ν.Α.

Περιστατικό 1: VtV Τριγλώχινα

Χειριστές: **Κ. Τούτουζας, Γ. Λάτσιος, Α. Καρανάσος, Γ. Μπενέτος,  
Ι. Καχριμανίδης**

ΤΟΕ: **Κ. Αγγέλη, Μ. Δρακοπούλου, Γ. Τρανταλής**

Σχολιαστές: **Ι. Ανδρίκου, Χ. Αντωνίου, Ι. Βαγενά, Α. Βαλατσού,  
Γ. Γαβριελάτος, Γ. Δημητρακάκης, Δ. Ηλιόπουλος, Γ. Κουτσόπουλος,  
Β. Μαντζιάρης, Ε. Οικονόμου, Δ. Παπουτσής, Γ. Παττακός, Φ. Χασάπης**  
Απεικόνιση: **Κ. Αγγέλη, Μ. Δρακοπούλου**

Περιστατικό 2: TAVI με αντιστοίχιση πτυχών (commissural alignment)

Χειριστές: **Δ. Συρσελούδης, Α. Ανδρουλάκης, Δ. Βενετσάνος,  
Σ. Τσαλαμανδρής, Β. Μαντζιάρης, Π. Κωστάκης, Α. Καρανάσος**

Σχολιαστές: **Θ. Γαλιέρνιος, Β. Γκόγκας, Π. Ηλιάκης, Ε. Καρανικόλα,  
Α. Κατινιώτη, Ν. Πατσουράκος, Γ. Παυλάκης, Κ. Περρέας, Γ. Πεσκέσης,  
Σ. Πράπας, Δ. Πρωτόγερος, Χ. Σιμπούλου, Δ. Τυροβολά**

Περιστατικό 3: Αγγειοπλαστική με νέας γενιάς stent

Χειριστές: **Α. Συνετός, Σ. Τσαλαμανδρής, Α. Καρανάσος, Χ. Λιάκος,  
Χ. Σιμπούλου**

Σχολιαστές: **Δ. Αθανασιάς, Π. Βλαχάκης, Κ. Βορδώνη, Π. Δούρβας,  
Κ. Καλογεράς, Θ. Καλός, Β. Κόλιας, Ο. Καϊτόζης, Γ. Μάκος,  
Ν. Παπαγιάννης, Λ. Παππάς, Δ. Παρασκευοπούλου, Ε. Παττακός,  
Γ. Παυλάκης, Κ. Ραϊσάκης, Β. Τζίφος, Α. Τσολάκης, Ι. Χλωρογιάννης**

Περιστατικό 4: Σύμπλοκη αγγειοπλαστική στεφανιαίων

Χειριστές: **Κ. Αζναουρίδης, Α. Παπανικολάου, Δ. Τερεντές,  
Σ. Σουλαϊδόπουλος**

Σχολιαστές: **Π. Δεδεβλίας, Α. Καρτάλης, Γ. Κατσιμαγκλής,  
Λ. Κολιαστάσης, Α. Κολυβήρας, Ι. Κουτάγιαρ, Ν. Μηλάρας,  
Ι. Παναγιωτόπουλος, Σ. Παπαδάκη, Α. Σαμαράς, Η. Σανίδας,  
Π. Στουγιάννος, Κ. Τριανταφύλλου**



## Επιστημονικό Πρόγραμμα

Παρασκευή 10 Νοεμβρίου 2023

Περιστατικό 5: Εκτίμηση μεσοκολλικής επικοινωνίας στο Αιμοδυναμικό Εργαστήριο

Χειριστές: **Σ. Βαϊνά, Γ. Τρανταλής, Α. Αγγελής, Ε. Δρη, Χ. Σιμπούλου**

ΤΟΕ: **Κ. Αγγέλη, Μ. Δρακοπούλου**

Σχολιαστές: **Ν. Βλαντ, Π. Θεοφίλης, Π. Κλουφέτος, Ν. Κούμαλλος, Ι. Κουτάγιαρ, Ι. Λεοντσίνης, Β. Λόζος, Δ. Λυμπεριάδης, Α. Μίλκας, Κ. Μπούκη, Π. Μπούνας, Σ. Μωραϊτης, Δ. Οικονόμου, Λ. Παπασταύρου, Γ. Σταυρόπουλος, Ε. Τριανταφύλλου**

Περιστατικό 6: Διακαθετηριακή εμβολεκτομή σε πνευμονική εμβολή. Αιμοδυναμικό Εργαστήριο

Χειριστές: **Γ. Λάτσιος, Ε. Μαντζουράνης, Α. Σακαλίδης, Ι. Καχριμανίδης**

Απεικόνιση: **Κ. Αγγέλη, Μ. Δρακοπούλου**

Σχολιαστές: **Σ. Γαλανάκος, Μ. Διβάνη, Π. Θεοφίλης, Π. Κλουφέτος, Β. Λόζος, Ι. Παναγιωτόπουλος, Λ. Παπασταύρου, Λ. Πουλημένος, Ε. Πουλιδάκης, Η. Σανίδας, Ε. Σολωμού, Β. Σπανός, Π. Στουγιάννος, Ε. Τριανταφύλλου**

Στα ζωντανά περιστατικά (live) θα συμμετάσχουν οι εξής:

Νοσηλεύτές: **Α. Θεοδωρακοπούλου, Α. Στασινοπούλου, Γ. Λάζαρης, Δ. Αραγιάννης, Β. Γάτα, Λ. Σιάρκου**

Εξειδικευμένοι τεχνολόγοι: **Ε. Κεντεποζίδη, Κ. Νάκος, Α. Υγειονομάκη, Μ. Κρίνος**



## Επιστημονικό Πρόγραμμα

Παρασκευή 10 Νοεμβρίου 2023

14:00-17:00 Παράλληλες Διαλέξεις

14:00-14:15 Bifurcation stenting: 2023 update, **G. Stankovic**

15:30-15:45 Επεμβατικός καρδιολόγος: Τι σημαίνει "πιάνουν τα χέρια του",  
**Χ. Στεφανάδης**

16:00-16:30 Δορυφορική Διάλεξη

17:00-18:00 **Διακεκριμένες Διαλέξεις**

Προεδρείο: **Σ. Πατσιλινάκος, Δ. Τζιακάς, Σ. Φούσας**

- Νεότερα στην αντιθρομβωτική αγωγή, **Δ. Αλεξόπουλος**
- Αμυλοείδωση: τι πρέπει να γνωρίζουν οι καρδιολόγοι; **Ε. Καστρίτης**
- Έχουν διαφορά οι βαλβίδες στη TAVI; **Χ. Ευτυχίου**





## Επιστημονικό Πρόγραμμα

Παρασκευή 10 Νοεμβρίου 2023

18:00-20:00

### Συγγενείς Καρδιοπάθειες

Προεδρείο: **Σ. Αποστολοπούλου, Ε. Καρανάσιος, Σ. Μπρίλη, Α. Τζίφα**

- 1. Χ. Ρογκάκου** (Νοσοκομείο «ΜΗΤΕΡΑ»)   
 Συζήτηση: **Φ. Μπρόπουλος, Χ. Κάβουρας**
- 2. Ε. Νύκταρη** (Ωνάσειο Καρδιοχειρουργικό Κέντρο)   
 Συζήτηση: **Σ. Κουρτίδου, Γ. Οικονόμου**
- 3. Α. Φρογουδάκη** (Π.Γ.Ν. «Αττικών»)   
 Συζήτηση: **Ν. Ανδρέου, Α. Κουρτέσης**
- 4. Μ. Δρακοπούλου** (Γ.Ν.Α. «Ιπποκράτειο»)   
 Συζήτηση: **Δ. Μπόμπος, Σ. Λουκοπούλου**
- 5. Ν. Ελευθεράκης** (Νοσοκομείο Παιδών «Η Αγία Σοφία»)   
 Συζήτηση: **Γ. Καλαβρουζιώτης, Α. Αναγνωστοπούλου**
- 6. Α. Τσούτσινος** (Ωνάσειο Καρδιοχειρουργικό Κέντρο)   
 Συζήτηση: **Α. Μπαλαδήμα, Αικ. Γιαννακοπούλου**
- 7. Α. Αρβανιτάκη** (Π.Γ.Ν.Θ. «ΑΧΕΠΑ»)   
 Συζήτηση: **Δ. Ντιλούδη, Δ. Κοσμίδης**

## Επιστημονικό Πρόγραμμα

Σάββατο 11 Νοεμβρίου 2023

08.30-09.45

**Πιστοποίηση - Εξειδίκευση στην Επεμβατική Καρδιολογία**Προεδρείο: **Δ. Αλεξόπουλος, Χ. Ολύμπιος, Α. Τρίκας**

- Πιστοποίηση επεμβατικής καρδιολογίας, **Ι. Κανακάκης**
- Πιστοποίηση για δομικές καρδιοπάθειες, **Δ. Αλεξόπουλος**
- Διαδικασία εξειδίκευσης στην επεμβατική καρδιολογία, **Λ. Μιχάλης**
- Προβληματισμοί στην εφαρμογή της πιστοποίησης, **Γ. Μπομπότης**

Σχολιαστές:

- **Γ. Τριάντης**
- **Ε. Πισιμίσης**
- **Ι. Καχριμανίδης**
- **Γ. Κουδούνης**

09.45-11.15

**Επεμβατική Καρδιολογία στη Στεφανιαία Νόσο**Προεδρείο: **Μ. Αργυρίου, Α. Μαγγίνας, Ι. Μαμαρέλνς**

- Χρόνιες Ολικές Αποφράξεις, **Α. Συνετός**  
Συζήτηση: **Α. Ζαχαρούλης, Ν. Πιλάτης**
- Φαρμακοεκκλυόμενα μπαλόνια. Πότε και σε ποιους; **Α. Παπανικολάου**  
Συζήτηση: **Γ. Σταφίδης, Α. Πατιαλιάκας, Π. Βλαχάκης**
- Νόσος διχασμού. Provisional ή 2 stent technique? **Σ. Βαϊνά**  
Συζήτηση: **Ι. Καπλάνης, Μ. Κουτουλάκης, Α. Σαμαράς**
- Ενδοστεφανιαία απεικόνιση - IVUS/OCT το 2023: πότε και σε ποιόν;  
**Σ. Τσαλαμανδρής**  
Συζήτηση: **Ε. Σφενδουράκη, Ν. Μπλάρας, Ο. Κατσαρός**
- Πλήρης επαναιμάτωση στο οξύ έμφραγμα του μυοκαρδίου,  
**Α. Καρανάσος**  
Συζήτηση: **Κ. Σάσσαλος, Ο. Καϊτόζης, Ν. Αργυρίου**
- Αγγειοπλαστική σε έκδηλα ασβεστωμένα στεφανιαία: όταν τα πράγματα δεν πηγαίνουν ιδανικά, **Κ. Αζναουρίδης**  
Συζήτηση: **Σ. Μπελεχάκης, Α. Αποστολός, Α. Αγγελής**
- Η αξία της στεφανιαίας φυσιολογίας πριν και μετά την αγγειοπλαστική,  
**Δ. Τερεντές**  
Συζήτηση: **Θ. Κοροβέσης, Γ. Κουτσόπουλος, Σ. Σουλαϊδόπουλος**

## Επιστημονικό Πρόγραμμα

Σάββατο 11 Νοεμβρίου 2023

11:15-12:30 **Στην Αιχμή της Επεμβατικής Καρδιολογίας 2023**Προεδρείο: **Δ. Τούσουλης, Κ. Τσιούφης, Γ. Φιλιππάτος**

- Ενδείξεις αγγειοπλαστικής στα χρόνια στεφανιαία σύνδρομα: Τι άλλαξε το 2023; **Π. Νταβλούρος**  
Συζήτηση: **Γ. Γαβριελάτος, Α. Μαυρουδής**
- TAVI σε δίπτυχη αορτική βαλβίδα: Νεότερα δεδομένα, **Κ. Τούτουζας**  
Συζήτηση: **Δ. Αθανασιάς, Γ. Μπενέτος, Ν. Κτενόπουλος**
- Μακροχρόνια αποτελέσματα TAVI, **Ε. Σκαλίδης**  
Συζήτηση: **Κ. Σταθογιάννης, Ι. Νταλακούρας, Ε. Δρη**
- Edge-to edge repair στη μιτροειδή βαλβίδα: μακροχρόνια αποτελέσματα, **Β. Νινιός**  
Συζήτηση: **Α. Πουλημένος, Μ. Χρυσοχέρης**

12:30-13:00 **Δορυφορική Διάλεξη**13:00-14:30 **Δομικές καρδιοπάθειες - Επεμβατική καρδιολογία στις δομικές καρδιοπάθειες**Προεδρείο: **Ε. Βαβουρανάκης, Β. Βούδρης, Κ. Γκατζούλης**

- TAVI σε ViV, **Δ. Συρσελούδης**  
Συζήτηση: **Β. Σπανός, Μ. Μπούσουλα, Π. Τόσκας**
- Σύγκλειση αγγείων μεγάλης διαμέτρου, **Α. Μαστροκωστόπουλος**  
Συζήτηση: **Κ. Φίλης, Κ. Καλογεράς, Π. Ηλιάκης**
- Μιτροειδοπάθεια: νεότερα για τις αρρυθμίες, **Δ. Τσιαχρής**  
Συζήτηση: **Ε. Χριστοφοράτου, Κ. Λαμπρόπουλος, Α. Αρχοντάκης**
- Διακαθετηριακή αντιμετώπιση της πνευμονικής εμβολής, **Γ. Λάτσιος**  
Συζήτηση: **Η. Τσούγκος, Χ. Χρυσοχόου, Α. Σκαλίδης**
- Βηματοδότηση μετά από TAVI. Πότε και σε ποιόν; **Σ. Σιδεράς**  
Συζήτηση: **Π. Δηλαβέρης, Α. Μαρινάκης, Α. Κορδαλής**
- Αγγειοπλαστική μετά από TAVI, **Α.-Δ. Μαυρογιάννης**  
Συζήτηση: **Ν. Πατσουράκος, Η. Κουερίνης, Χ. Παππάς, Μ. Σαγρής**

14.30-15.00 **Δορυφορική Διάλεξη**

## Επιστημονικό Πρόγραμμα

Σάββατο 11 Νοεμβρίου 2023

15:00-16:15

### Ενδιαφέροντα Περιστατικά

Προεδρείο: **Α. Δαγρέ, Γ. Λάζαρος, Γ. Τσίγκας**

- Περιστατικό από Γενικό Νοσοκομείο Χίου, **Α. Καρτάλης, Ν. Παπαγιάννης**

Συζήτηση: **Α. Νταλιάνης, Β. Κόλλιας, Κ. Μπούκη**

- Περιστατικό από Γενικό Νοσοκομείο Καλαμάτας, **Γ. Κουδούνης, Ι. Τσορλαλής**

Συζήτηση: **Α. Παπασταύρου, Δ. Ρούσσο, Φ. Χασάπης**

- Περιστατικό από Γενικό Νοσοκομείο Τρίπολης, **Γ. Νικήτας, Α. Νικολάου**

Συζήτηση: **Ε. Πουλιδάκης, Κ. Βορδώνη, Γ. Σιταφίδης**

- Περιστατικό από Γενικό Νοσοκομείο Αθηνών «ΚΑΤ», **Ν. Καυκάς, Χ. Μαντής**

Συζήτηση: **Δ. Στεργιοπούλου, Δ. Τσεκούρα, Β. Μαντζιάρης**

- Περιστατικό από Γενικό Νοσοκομείο Αθηνών «Η Ελπίς», **Α. Τρίκας, Ε. Πουλιδάκης**

Συζήτηση: **Π. Στουγιάννος, Χ. Φραγκούλης, Ε. Μαντά, Π. Θεοφίλης**

## Επιστημονικό Πρόγραμμα

Σάββατο 11 Νοεμβρίου 2023

16.15-17.45

**Επεμβατική Καρδιολογία σε Ειδικές Καταστάσεις**Προεδρείο: **Ι. Σκουλαρίγκης, Κ. Σπάργιας, Γ. Χάχαλης**

- Ενδείξεις σύγκλεισης ωτίου αριστερού κόλπου και αντιθρομβωτική αγωγή μετά από LAAO, **Α. Τζίκας**  
Συζήτηση: **Σ. Πράπας, Μ. Καρμπαλιώτη, Θ. Καλός**
- Συσκευές υποβοήθησης της κυκλοφορίας στην οξεία καρδιακή ανεπάρκεια, **Ε. Λεοντιάδης**  
Συζήτηση: **Δ. Ηλιόπουλος, Ι. Λεοντσίνης, Γ. Τζάνης**
- Ο ρόλος της απονεύρωσης των νεφρικών αρτηριών στην αντιμετώπιση της υπέρτασης: Νεότερα δεδομένα, **Δ. Κωνσταντινίδης**  
Συζήτηση: **Κ. Ραϊσάκης, Ε. Καρανικόλα, Α. Σακαλίδης**
- Φαρμακευτική αγωγή και μακροχρόνια παρακολούθηση μετά από σύγκλειση ανοικτού ωοειδούς τρήματος. Κολπική μαρμαρυγή - μακροπρόθεσμος κίνδυνος, **Γ. Τρανταλής**  
Συζήτηση: **Τ. Κλογκέρη, Δ. Τυροβολά, Ε. Τριανταφύλλου**
- Διαδερμική αντιμετώπιση παραβαλβιδικής διαφυγής, **Κ. Μολντοβάν**  
Συζήτηση: **Η. Τόλης, Λ. Κολιαστάσης, Μ. Διβάνη**
- Συστήματα υποβοήθησης-ECMO το 2023, **Δ. Βενετσάνος**  
Συζήτηση: **Α. Πάνος, Δ. Παρασκευοπούλου, Π. Δούρβας**

17.45-19.15

**Διαγωνισμός (Quiz) Γνώσεων**Προεδρείο: **Κ. Αγγέλη, Α. Ανδρουλάκης, Γ. Λάτσιος, Κ. Στράτος**

- Στεφανιογραφίες - Αιμοδυναμική εκτίμηση, **Α. Ανδρουλάκης, Π. Δούρβας**
- Υπερηχογράφημα στο αιμοδυναμικό (διαθωρακικό, διοισοφάγειο), **Ι. Δημητρόγλου**
- Συγγενείς καρδιοπάθειες, **Μ. Δρακοπούλου, Γ. Οικονόμου**
- Ενδοστεφανιαία απεικόνιση, **Α. Καρανάσος, Α. Σακαλίδης**
- Δομικές καρδιοπάθειες, **Κ. Στράτος, Ι. Σκιαδάς**

## Επιστημονικό Πρόγραμμα

## V - LEARNING

Κυριακή 12 Νοεμβρίου 2023

09.00 - 11.00

### Διλήμματα

Προεδρείο: **Εμμ. Βαβουρανάκης, Κ. Γκατζούλης, Γ. Φιλιππάτος**

- Διαδερμική επιδιόρθωση τριγλώχινας, **Β. Νινιός**
- Νεότερες χειρουργικές τεχνικές: Ενδοσκοπική καρδιοχειρουργική, **Α. Πίτσας**
- DAPT De-Escalation concepts 2022, **G. Dangas**
- Edge to edge Repair: Current concerns, **Κ. Σπάργιας**
- Transapical TAVI, **Β. Γουλιέλμος**

Διακεκριμένοι Συζητητές: **Λ. Μιχάλης, Ε. Σκαλίδης, Κ. Τούτουζας, Γ. Χάχαλης**

11:00 - 13:00

### Ο Ρόλος της Επεμβατικής Καρδιολογίας σε Ειδικές Καταστάσεις

Προεδρείο: **Α. Ανδρουλάκης, Σ. Φούσας, Σ. Κωνσταντινίδης**

- Σύγκλειση ωτίου αριστερού κόλπου. Πότε και σε ποιους; **Α. Τζίκας**
- Ανοικτό ωοειδές τρήμα. Πότε πρέπει να παρέμβουμε; **Γ. Τρανταλής**
- Υπερτροφική αποφρακτική μυοκαρδιοπάθεια. Ο ρόλος του επεμβατικού καρδιολόγου, **Α. Ρηγόπουλος**
- Ο ρόλος του επεμβατικού καρδιολόγου στην υπέρταση, **Κ. Δημητριάδης**
- Νεότερες Χειρουργικές τεχνικές. Τι πρέπει να γνωρίζει ο Καρδιολόγος; **Κ. Περρέας**

Σχολιαστές: **Δ. Αντωνιάδης, Β. Κασή, Χ. Κωτούλας, Β. Λόζος, Ν. Μπαϊκούσης, Ι. Παναγιωτόπουλος, Δ. Πρωτόγερος, Γ. Σταυρόπουλος**



#### ΒΙΒΛΙΟΓΡΑΦΙΑ:

1. Περίληψη Χαρακτηριστικών Προϊόντος Olartan.
2. Περίληψη Χαρακτηριστικών Προϊόντος Olartan Plus 20mg/12.5mg, 20/25mg.
3. Περίληψη Χαρακτηριστικών Προϊόντος Olartan Plus 40mg/12.5mg, 40/25mg.
4. Περίληψη Χαρακτηριστικών Προϊόντος Orizal.
5. Περίληψη Χαρακτηριστικών Προϊόντος Orizal Plus.

Βοηθήστε να γίνουν τα φάρμακα πιο ασφαλή και  
Αναφέρετε  
ΟΛΕΣ τις ανεπιθύμητες ενέργειες για  
ΟΜΑ τα φάρμακα  
Συμπληρώνοντας την "ΚΙΤΡΙΝΗ ΚΑΡΤΑ"

Με την άδεια της DAICHI SANKYO EUROPE GmbH



Πριν τη συνταγογράφηση απευθυνθείτε στις Περιλήψεις Χαρακτηριστικών των Προϊόντων σκανάροντας το κάτω QR code ή κατόπιν αιτήματος στον κάτοχο άδειας κυκλοφορίας.

**ΛΙΑΝΙΚΕΣ ΤΙΜΕΣ:** OLARTAN F.C.TAB 10MG/TAB BTx28: 6,01 ευρώ, OLARTAN F.C.TAB 20MG/TAB BTx28: 9,36 ευρώ, OLARTAN F.C.TAB 40MG/TAB BTx28: 9,87 ευρώ. OLARTAN-PLUS F.C.TAB (20+12,5)MG/TAB BTx28: 9,20 ευρώ, OLARTAN-PLUS F.C.TAB (20+25)MG/TAB BTx28: 9,20 ευρώ, OLARTAN-PLUS F.C.TAB (40+12,5)MG/TAB BTx28: 9,78 ευρώ, OLARTAN-PLUS F.C.TAB (40+25)MG/TAB BTx28: 9,78 ευρώ.

ORIZAL F.C.TAB (20+5)MG/TAB BTx28: 16,23 ευρώ, ORIZAL F.C.TAB (40+10)MG/TAB BTx28: 18,10 ευρώ, ORIZAL F.C.TAB (40+5)MG/TAB BTx28: 16,78 ευρώ. ORIZAL PLUS F.C.TAB (20+5+12,5)MG/TAB BTx28: 19,60 ευρώ, ORIZAL PLUS F.C.TAB (40+10+12,5)MG/TAB BTx28: 19,33 ευρώ, ORIZAL PLUS F.C.TAB (40+10+25)MG/TAB BTx28: 19,69 ευρώ, ORIZAL PLUS F.C.TAB (40+5+12,5)MG/TAB BTx28: 19,60 ευρώ, ORIZAL PLUS F.C.TAB (40+5+25)MG/TAB BTx28: 19,90 ευρώ.

Χορηγούνται με ιατρική συνταγή. Καλύπτεται από τα ασφαλιστικά ταμεία.



# Menarini Hellas

Menarini Hellas A.E. - Πάτμου 16-18, 151 23 Μαρούσι, Αττική, Τ.: 210 8316111-13, F.: 210 8317343, info@menarini.gr, www.menarini.gr

## Δορυφορικές Διαλέξεις

Παρασκευή **10** Νοεμβρίου 2023

12:00-12:40

**Δορυφορική Διάλεξη**



Live από Ναυτικό Νοσοκομείο Αθηνών  
TAVI σε δίπτυχη αορτική βαλβίδα

16:00-16:30

**Δορυφορική Διάλεξη**

**Medtronic**

Προεδρείο: **Γ. Λάτσιος**

The role of TAVI in difficult anatomy: Feasible, durable or both?  
**Π. Δάρδας**

Σάββατο **11** Νοεμβρίου 2023

12:30-13:00

**Δορυφορική Διάλεξη**



Menarini Hellas

Προεδρείο: **Κ. Τούτουζας**

Νέα Δεδομένα στα Χρόνια Στεφανιαία σύνδρομα. Η εξατομικευμένη προσέγγιση οδηγεί στη βελτιστοποίηση της θεραπείας, **Γ. Λάζαρος**

14.30-15.00

**Δορυφορική Διάλεξη**

**sanofi**

Προεδρείο: **Β. Νινιός**

Η αναγκαιότητα της έγκαιρης και εντατικής παρακολούθησης των ασθενών με Οξύ Στεφανιαίο Σύνδρομο, **Α. Δαγρέ**



Άμεση,  
αποτελεσματική  
και αναστρέψιμη  
αναστολή  
των αιμοπεταλίων<sup>1,2</sup>

# Kengrexal<sup>®</sup>

κανγγελόρη 50 mg

**Βιβλιογραφία:** 1. Kengrexal ΠΧΠ 2. Bhatt DL. et al., N Engl J Med. 2013;368(14):1303-1313.

Οι αντενδείξεις, οι προφυλάξεις και οι ανεπιθύμητες ενέργειες περιλαμβάνονται στην ΠΧΠ του προϊόντος. Περαιτέρω συνταγογραφικές πληροφορίες διατίθενται από τον κάτοχο Άδειας Κυκλοφορίας, κατόπιν αιτήσεως.

Βοηθήστε να γίνουν τα φάρμακα πιο ασφαλή και  
Αναφέρετε  
ΟΛΕΣ τις ανεπιθύμητες ενέργειες για  
ΟΛΑ τα φάρμακα  
Συμπληρώνοντας την «ΚΙΤΡΙΝΗ ΚΑΡΤΑ»

Για την Περιήληψη Χαρακτηριστικών Προϊόντος  
παρακαλώ σκανάρετε το QR εδώ



Certified



Corporation

Chiesi Hellas A.E.B.E.  
Πλ. Γερουλάνου & Ρένου Πόγγη 1, 17455 Άλιμος, Αττική  
Αρ. ΓΕΜΗ 002669501000, Τηλ.: +30 210 6179763, Fax: 210 6179786,  
email: chiesihellas@chiesi.com, pharmacovigilance.gr@chiesi.com  
www.chiesi.gr



# Jardiance®

(εμπαγλιφλοζίνη)

10mg, 25mg



Για τις εγκεκριμένες ενδείξεις, τις ανεπιθύμητες ενέργειες, τις προειδοποιήσεις, τις αντενδείξεις, την δοσολογία και λοιπές ουσιαστικές πληροφορίες παρακαλούμε ανατρέξτε στην Περίληψη Χαρακτηριστικών του Προϊόντος

**ΚΑΤΟΧΟΣ ΤΗΣ ΑΔΕΙΑΣ ΚΥΚΛΟΦΟΡΙΑΣ:** Boehringer Ingelheim International GmbH, Binger Str. 173, D-55216 Ingelheim am Rhein, Γερμανία.  
**ΑΡΙΘΜΟΣ(ΟΙ) ΑΔΕΙΑΣ ΚΥΚΛΟΦΟΡΙΑΣ:** Jardiance® 10 mg επικαλυμμένα με λεπτό υμένιο δισκία: EU/1/14/930/010-018. Jardiance® 25 mg επικαλυμμένα με λεπτό υμένιο δισκία: EU/1/14/930/001-009. **ΗΜΕΡ/ΝΙΑ ΠΡΩΤΗΣ ΕΓΚΡΙΣΗΣ:** 22 Μαΐου 2014, **ΗΜΕΡ/ΝΙΑ ΑΝΑΝΕΩΣΗΣ ΤΗΣ ΑΔΕΙΑΣ:** 14 Φεβρουαρίου 2019. **ΗΜΕΡΟΜΗΝΙΑ ΑΝΑΘΕΩΡΗΣΗΣ ΤΟΥ ΚΕΙΜΕΝΟΥ:** 24 Ιουλίου 2023. **ΤΙΜΕΣ:** Τιμές Ελλάδας: Jardiance® 10 mg επικαλυμμένα με λεπτό υμένιο δισκία: Χ.Τ.: 34,97€, Ν.Τ.: 30,43€, Α.Τ.: 48,19€. Jardiance® 25 mg επικαλυμμένα με λεπτό υμένιο δισκία: Χ.Τ.: 34,97€, Ν.Τ.: 30,43€, Α.Τ.: 48,19€. Τιμές Κύπρου: Jardiance® 10 mg επικαλυμμένα με λεπτό υμένιο δισκία: Α.Τ. (ΜΕΡΙΣΤΗ ΔΥΝΑΤΗ): 54,63€. Jardiance® 25 mg επικαλυμμένα με λεπτό υμένιο δισκία: Α.Τ. (ΜΕΡΙΣΤΗ ΔΥΝΑΤΗ): 55,40€. **ΧΟΡΗΓΕΙΤΑΙ ΜΕ ΙΑΤΡΙΚΗ ΣΥΝΤΑΓΗ.**

Βοηθήστε να γίνουν τα φάρμακα πιο ασφαλή και  
Αναφέρετε **ΌΛΕΣ** τις ανεπιθύμητες ενέργειες για **ΌΛΑ** τα φάρμακα  
Συμπληρώνοντας την  
**“ΚΙΤΡΙΝΗ ΚΑΡΤΑ”**



**Boehringer Ingelheim Ελλάς Μονοπρόσωπη Α.Ε.,** Λεωφ. Ανδρέα Συγγρού 340, 17673, Καλλιθέα. Τηλ.: 210 89 06 300.  
Γραφείο Μακεδονίας - Θράκης: Αντώνη Τρίτση 15-17 & Μαρίας Κάλλας 6, Πυλαία, 570 01 Θεσσαλονίκη. Τηλ.: 2310 424 618.  
E-mail: info@ath.boehringer-ingelheim.com  
**Τοπικός Αντιπρόσωπος του Κ.Α.Κ. στην Κύπρο: CPO Ltd,** Βασ. Παύλου Α' 11, 1096 Λευκωσία, Κύπρος. Τηλ.: +357 22 863100.



## Πρόεδροι - Ομιλητές - Σχολιαστές

### S

#### **Stankovic Goran**

Professor of Cardiology, University Clinical Center of Serbia, Belgrade, Serbia

### A

#### **Αβραμίδης Δημήτριος**

Διευθυντής, Καρδιολογική Κλινική, Γ.Ν.Α. «Γ. Γεννηματάς»

#### **Αγγέλη Κωνσταντίνα**

Καθηγήτρια, Α' Πανεπιστημιακή Καρδιολογική Κλινική, Γ.Ν.Α. «Ιπποκράτειο»

#### **Αγγελής Αθανάσιος**

Καρδιολόγος, Ακαδημαϊκός Υπότροφος, Α' Πανεπιστημιακή Καρδιολογική Κλινική, Γ.Ν.Α. «Ιπποκράτειο»

#### **Αγγουράς Δημήτριος**

MD, PhD, FETCS, Καθηγητής Καρδιοχειρουργικής, Διευθυντής Πανεπιστημιακής Καρδιοχειρουργικής Κλινικής, Ιατρική Σχολή ΕΚΠΑ, Π.Γ.Ν. «Αττικόν»

#### **Αζναουρίδης Κωνσταντίνος**

Επιμελητής Α', Επεμβατικός Καρδιολόγος, Α' Πανεπιστημιακή Καρδιολογική Κλινική, Γ.Ν.Α. «Ιπποκράτειο»

#### **Αθανασιάς Δημήτριος**

Επεμβατικός Καρδιολόγος, Διευθυντής Αιμοδυναμικού Εργαστηρίου, «Ευρωκλινική» Αθηνών

#### **Αλεξόπουλος Δημήτριος**

Ομότιμος Καθηγητής Καρδιολογίας ΕΚΠΑ

#### **Αναγνωστοπούλου Ανδριάννα**

MRCPC, MSc, Επιμελήτρια Α' Παιδιατρικής-Παιδοκαρδιολογίας, Γ.Ν.Π.Α. «Αγία Σοφία»

#### **Ανδρέου Νικόλαος**

Παιδοκαρδιολόγος, Διευθυντής ΕΣΥ, Καρδιολογική Κλινική, Νοσοκομείο Παίδων, «Αγία Σοφία»

#### **Ανδρίκου Ιωάννης**

Επιμελητής Καρδιολογίας Μ.Ε.Θ., Γ.Ν.Α. «Ιπποκράτειο»

#### **Ανδρουλάκης Αριστείδης**

Καρδιολόγος, Διευθυντής, Καρδιολογικό Τμήμα, Γ.Ν.Α. «Ιπποκράτειο»

#### **Αντωνίου Χρήστος - Κωνσταντίνος**

Καρδιολόγος-Ηλεκτροφυσιολόγος, Μονάδα Ηλεκτροφυσιολογίας και Βηματοδότησης, Πρότυπο Κέντρο Καρδιάς και Αγγείων, Ιατρικό Κέντρο Αθηνών

#### **Αποστολοπούλου Σωτηρία**

Αναπληρώτρια Διευθύντρια, Καρδιολογικός Τομέας, Παιδοκαρδιολογικό Τμήμα και Συγγενών Καρδιοπαθειών Ενηλίκων, «Ωνάσειο» Καρδιοχειρουργικό Κέντρο

#### **Αποστολός Αναστάσιος**

MD, MSc, Υποψήφιος Διδάκτωρ Α' Καρδιολογική Κλινική ΕΚΠΑ, Γ.Ν.Α. «Ιπποκράτειο»

#### **Αραγιάννης Δημήτριος**

Νοσηλεύτης Msc, Αιμοδυναμικό, Γ.Ν.Α. «Ιπποκράτειο»

#### **Αρβανιτάκη Αλεξάνδρα**

Ειδικεύομενη Α' Καρδιολογικής Κλινικής «ΑΧΕΠΑ», Ιατρείο Συγγενών Καρδιοπαθειών και Πνευμονικής Υπέρτασης

#### **Αργυρίου Μιχάλης**

MD, Msc, PhD, FECTS, Διευθυντής ΕΣΥ Χειρουργικής Κλινικής Θώρακος Καρδιάς Αγγείων, Γ.Ν.Α. «Ο ΕΥΑΓΓΕΛΙΣΜΟΣ»

#### **Αργυρίου Νικόλαος**

Ειδικεύομενος καρδιολόγος Α' Πανεπιστημιακής Καρδιολογικής Κλινικής, Γ.Ν.Α. «Ιπποκράτειο»

#### **Αρχοντάκης Στέφανος**

Επιμελητής Β', Γ.Ν.Α. «Ιπποκράτειο»

### B

#### **Βαβουρανάκης Εμμανουήλ**

Καθηγητής Καρδιολογίας, Διευθυντής Γ' Πανεπιστημιακής Καρδιολογικής Κλινικής, Γ.Ν.Ν.Θ.Α. «Η Σωτηρία»



## Πρόεδροι - Ομιλητές - Σχολιαστές

### Βαγενά Έλκα

Επιμελήτρια Καρδιολογίας ΤΕΠ,  
Γ.Ν.Α. «Ιπποκράτειο»

### Βαϊνά Σοφία

Επιμελήτρια Α΄, Επεμβατικός Καρδιολόγος  
Α΄ Πανεπιστημιακή Καρδιολογική Κλινική,  
Γ.Ν.Α. «Ιπποκράτειο»

### Βαλατσού Αγγελική

Ακαδημαϊκή Υπότροφος, Α΄ Καρδιολογική  
Κλινική Πανεπιστημίου Αθηνών,  
Γ.Ν.Α. «Ιπποκράτειο»

### Βαρελάς Παναγιώτης

Ειδικευόμενος, Β΄ Καρδιολογική Κλινική,  
Γ.Ν.Α. «Κοργιαλένιο - Μπενάκειο» Ε.Ε.Σ.

### Βενετσάνος Δημήτριος

MD, PhD, Επεμβατικός Καρδιολόγος, Επιμελητής  
Καρδιολογικής Κλινικής, Γ.Ν.Α. «Ιπποκράτειο»

### Βλάντ Ντέλια

Επιμελήτρια Β΄, Β΄ Καρδιολογική Κλινική,  
Γενικό Κρατικό Νίκαιας

### Βλαχάκης Παναγιώτης

Ειδικευόμενος Καρδιολογίας, Α΄ Πανεπιστημιακή  
Καρδιολογική Κλινική, Γ.Ν.Α. «Ιπποκράτειο»

### Βορδώνη Αικατερίνη

Ειδικευόμενη Καρδιολόγος, Καρδιολογική  
Κλινική, Γ.Ν.Α. «Ιπποκράτειο»

### Βλαχόπουλος Χαράλαμπος

Καθηγητής Καρδιολογίας, Ιατρική Σχολή  
Ε.Κ.Π.Α., Α΄ Πανεπιστημιακή Καρδιολογική  
Κλινική, Γ.Ν.Α. «Ιπποκράτειο»

### Βούδρης Βασίλειος

Διευθυντής Β΄ Καρδιολογικού Τμήματος,  
«Ωνάσειο» Καρδιοχειρουργικό Κέντρο

## Γ

### Γαβριελάτος Γεράσιμος

Επεμβατικός Καρδιολόγος, Επιμελητής Α΄,  
Γ.Ν.Π. «Τζάνειο»

### Γαλανάκος Σπύρος

Καρδιολόγος, Επιμελητής Β΄, Γ.Ν.Α. «ΚΑΤ»

### Γάτα Βασιλική

Νοσηλεύτρια Msc, Αιμοδυναμικό,  
Γ.Ν.Α. «Ιπποκράτειο»

### Γαννακοπούλου Αικατερίνη

Καρδιολόγος Διευθύντρια ΕΣΥ Καρδιολογικής  
Κλινικής, Νοσοκομείο Παίδων «Η Αγία Σοφία»,  
Πρόεδρος Ελληνικής Εταιρείας Παιδιατρικής  
Καρδιολογίας

### Γαλέρνης Θεόδωρος

MD, MSc, PhD, Διδάκτωρ Πανεπιστημίου  
Αθηνών, Ειδικός Καρδιολόγος

### Γκατζούλης Κωνσταντίνος

Καθηγητής Καρδιολογίας, Α΄ Πανεπιστημιακή  
Καρδιολογική Κλινική, Γ.Ν.Α. «Ιπποκράτειο»,  
Υπεύθυνος Ηλεκτροφυσιολογικού Εργαστηρίου  
Ε.Κ.Π.Α.

### Γκίρδης Ιωάννης

Επεμβατικός Καρδιολόγος, Επιμελητής,  
Ναυτικό Νοσοκομείο Αθηνών

### Γκόγκας Βασίλειος

Επιμελητής Τομέα Καρδιάς, "Metropolitan  
General"

### Γουλιέλμος Βασίλειος

Αναπληρωτής Καθηγητής Καρδιοχειρουργικής,  
Πανεπιστήμιο Δρέσδης, Γερμανία

## Δ

### Δαγρέ Άννα

PhD, FESC, FSCAI, Επεμβατική Καρδιολόγος  
Υπεύθυνη Αιμοδυναμικού Εργαστηρίου,  
Γ.Ν. Ελευσίνας ΘΡΙΑΣΙΟ, Πρόεδρος Ομάδας  
Εργασίας Αιμοδυναμικής και Επεμβατικής  
Καρδιολογίας

### Δάρδας Πέτρος

Επεμβατικός Καρδιολόγος, Διευθυντής  
Αιμοδυναμικού Εργαστηρίου,  
Κλινική Αγ. Λουκάς, Θεσσαλονίκη

### Δεδελιάς Παναγιώτης

Διευθυντής Χειρουργικής Κλινικής Καρδιάς-  
Θώρακος-Αγγείων, Γ.Ν.Α. «Ο Ευαγγελισμός»

### Δηλαβέρης Πολυχρόνης

Διευθυντής Ε.Σ.Υ, Α΄ Πανεπιστημιακή  
Καρδιολογική Κλινική, Γ.Ν.Α. «Ιπποκράτειο»



## Πρόεδροι - Ομιλητές - Σχολιαστές

### Δημητρακάκης Γεώργιος

Καρδιοχειρουργός, Γ.Ν.Α. «Ιπποκράτειο»

### Δημητρόγλου Ιωάννης

Ειδικευόμενος Καρδιολογίας, Α΄ Πανεπιστημιακή Καρδιολογική Κλινική, Γ.Ν.Α. «Ιπποκράτειο»

### Διβάνη Μαρία

Επιμελήτρια Α΄ Καρδιολογικό Τμήμα, Γ.Ν.Α. «Ιπποκράτειο»

### Δούρβας Παναγιώτης

Ειδικευόμενος Καρδιολογίας, Καρδιολογικό Τμήμα, Γ.Ν.Α. «Ιπποκράτειο»

### Δρακοπούλου Μαρία

Καρδιολόγος, Ειδικό Διδακτικό Προσωπικό Ε.Κ.Π.Α., Α΄ Πανεπιστημιακή Καρδιολογική Κλινική, Γ.Ν.Α. «Ιπποκράτειο»

### Δρη Ειρήνη

Επ. Συνεργάτης, Α΄ Πανεπιστημιακή Καρδιολογική Κλινική, Γ.Ν.Α. «Ιπποκράτειο»

## Ε

### Ελευθεράκης Νικόλαος

Καρδιολόγος, Παιδοκαρδιολόγος, Διευθυντής ΕΣΥ, Καρδιολογική Κλινική Νοσοκομείου Παίδων «ΑΓΙΑ ΣΟΦΙΑ»

### Ευτυχίου Χρήστος

MD, PhD, FESC, Επεμβατικός Καρδιολόγος Βοηθός Διευθυντής Καρδιολογικής Κλινικής Γενικό Νοσοκομείο Λευκωσίας

## Ζ

### Ζαρίφης Ιωάννης

Καρδιολόγος, Συντονιστής Διευθυντής Καρδιολογικού Τμήματος, Γ.Ν.Θ. «Γ. Παπανικολάου»

### Ζαχαρούλης Αχιλλέας

Επεμβατικός Καρδιολόγος, Διευθυντής Α΄ ΕΣΥ, Καρδιολογική Κλινική, Γ.Ν.Α. «Ο Ευαγγελισμός»

### Ζιάκας Αντώνιος

Καθηγητής Καρδιολογίας ΑΠΘ Διευθυντής Α΄ Καρδιολογική Κλινική, Νοσοκομείο «ΑΧΕΠΑ»

## Η

### Ηλιάκης Παναγιώτης

Ειδικευόμενος Καρδιολογίας, Α΄ Πανεπιστημιακή Καρδιολογική κλινική ΕΚΠΑ, Επιστημονικός Συνεργάτης, Μονάδα Υπέρτασης, Α΄ Πανεπιστημιακή Καρδιολογική Κλινική, Γ.Ν.Α. «Ιπποκράτειο»

### Ηλιόπουλος Δημήτριος

Καρδιοχειρουργός, Καθηγητής Καρδιοχειρουργικής ΕΚΠΑ, Διευθυντής Δ΄ Καρδιοχειρουργικής Κλινικής Θεραπευτηρίου «ΥΓΕΙΑ»

## Θ

### Θεωρακοπούλου Ανδριάννα

Προϊσταμένη NY PhD, Αιμοδυναμικό, Γ.Ν.Α. «Ιπποκράτειο»

### Θεοφίλης Παναγιώτης

Ειδικευόμενος Καρδιολογίας, Α΄ Πανεπιστημιακή Καρδιολογική Κλινική, Γ.Ν.Α. «Ιπποκράτειο»

## Ι

### Ιακώβου Ιωάννης

Επεμβατικός Καρδιολόγος, Διευθυντής Τμήματος Επεμβατικής Καρδιολογίας, «Ωνάσειο» Καρδιοχειρουργικό Κέντρο

## Κ

### Κάβουρας Χαράλαμπος

Επεμβατικός Καρδιολόγος, Εξειδικευμένος στις Συγγενείς Καρδιοπάθειες Ενηλίκων και Παίδων, Νοσοκομείο «Μπτέρα»

### Καϊτόζης Οδυσσέας

Καρδιολόγος, «Ευρωκλινική» Αθηνών

### Καλαβρουζιώτης Γεώργιος

Διευθυντής Α΄ Τμήματος Χειρουργικής Θώρακα - Καρδιάς Νοσοκομείο Παίδων «Η Αγία Σοφία», π. Πρόεδρος Ελληνικής Εταιρείας Παιδιατρικής Καρδιολογίας

### Καλαντζής Χαράλαμπος

Ειδικευόμενος, Α΄ Πανεπιστημιακή Καρδιολογική Κλινική, Γ.Ν.Α. «Ιπποκράτειο»



## Πρόεδροι - Ομιλητές - Σχολιαστές

### **Καλλικάζαρος Ιωάννης**

Διευθυντής Καρδιολογικού Τμήματος,  
Νοσοκομείο "Metropolitan General"

### **Καλογεράς Κωνσταντίνος**

Επιμελητής Καρδιολόγος, Γ' Πανεπιστημιακή  
Καρδιολογική Κλινική, Γ.Ν.Ν.Θ.Α. «Η Σωτηρία»

### **Καλός Θεόδωρος**

Καρδιολόγος Α' Πανεπιστημιακής Καρδιολογικής  
Κλινικής, Γ.Ν.Α. «Ιπποκράτειο»

### **Κανακάκης Ιωάννης**

Διευθυντής Γ' Καρδιολογικής Κλινικής,  
ΓΝΑ «Ερρίκος Ντυνάν», τ. Πρόεδρος Ε.Κ.Ε.

### **Καπλάνης Ιωάννης**

Επιμελητής Α', Επεμβατικός Καρδιολόγος,  
Γ.Ν.Ν.Θ.Α. «Η Σωτηρία»

### **Καρανάσιος Ευάγγελος**

Διευθυντής Καρδιολογικής Κλινικής  
Νοσοκομείου Παίδων «Η Αγία Σοφία»

### **Καρανάσος Αντώνης**

Επιμελητής Β' Καρδιολογίας, ΜΕΘ,  
Γ.Ν.Α. «Ιπποκράτειο»

### **Καρανικόλα Αικατερίνη-Ελευθερία**

Ειδικευόμενη Καρδιολογίας, Α' Πανεπιστημιακή  
Καρδιολογική Κλινική, Γ.Ν.Α. «Ιπποκράτειο»

### **Καρμπαλιώτη Μαρία**

Ειδικευόμενη Καρδιολογίας Α' Πανεπιστημιακή  
Καρδιολογική Κλινική, Γ.Ν.Α. «Ιπποκράτειο»

### **Καρτάλης Αθανάσιος**

Καρδιολόγος, Διευθυντής Μονάδας  
Εμφραγμάτων, Καρδιακής ανεπάρκειας,  
Ηλεκτροφυσιολογίας και Αιμοδυναμικού  
Εργαστηρίου Κλινικής Νοσοκομείου Χίου  
«Σκυλίτσειο»

### **Καστρίτης Ευστάθιος**

Αναπληρωτής Καθηγητής Παθολογίας-  
Ογκολογίας, Θεραπευτική Κλινική Ε.Κ.Π.Α.,  
Γ.Ν.Α. «Αλεξάνδρα»

### **Κατινιώτη Αναστασία**

Διευθύντρια ΕΣΥ, Καρδιολογικό Τμήμα,  
Γ.Ν.Α. «Η Ελπίς»

### **Κατσαρός Οδυσσεάς**

Ιατρός, Υπ. Διδάκτωρ, Α' Πανεπιστημιακή  
Καρδιολογική Κλινική, Γ.Ν.Α. «Ιπποκράτειο»

### **Καυκάς Νικόλαος**

MD, FESC, Επεμβατικός Καρδιολόγος  
Διευθυντής Καρδιολογικής Κλινικής,  
Γ.Ν.Α. «ΚΑΤ», Ταμίας ΔΣ Ελληνικής  
Καρδιολογικής Εταιρείας

### **Κατσιμαγκλής Γεώργιος**

Επεμβατικός Καρδιολόγος, Διευθυντής  
Α' Καρδιολογικής Κλινικής & Αιμοδυναμικού  
Εργαστηρίου Ναυτικού Νοσοκομείου Αθηνών

### **Καχριμανίδης Ιωάννης**

Ειδικευόμενος Καρδιολογίας,  
Α' Πανεπιστημιακή Καρδιολογική Κλινική ΕΚΠΑ,  
Γ.Ν.Α. «Ιπποκράτειο»

### **Κεντεποζίδη Ελένη**

Τεχνολόγος Ραδιολογίας-Ακτινολογίας,  
Αιμοδυναμικό, Γ.Ν.Α. «Ιπποκράτειο»

### **Κλογκέρι Τζόνταναν**

Ειδικευόμενος Καρδιολογίας,  
Α' Πανεπιστημιακή Καρδιολογική Κλινική ΕΚΠΑ,  
Γ.Ν.Α. «Ιπποκράτειο»

### **Κλουφέτος Περικλής**

Επεμβατικός Καρδιολόγος

### **Κολιαστάσης Λεωνίδας**

Ειδ. Καρδιολογίας, Α' Πανεπιστημιακή  
Καρδιολογική Κλινική, Γ.Ν.Α. «Ιπποκράτειο»

### **Κόλλιας Βασίλειος**

Καρδιοχειρουργός, Πανεπιστημιακή  
Καρδιοχειρουργική Κλινική, Π.Γ.Ν. «Αττικόν»

### **Κολυβήρας Αθανάσιος**

Επεμβατικός Καρδιολόγος, MD, PhD,  
FESC, Επεμβατικός Καρδιολόγος,  
Διευθυντής Δ' Καρδιολογικής Κλινικής - Κλινική  
Επεμβατικής Καρδιολογίας "Metropolitan  
General", Διευθυντής Δ' Καρδιολογικής Κλινικής  
- Κλινική Επεμβατικής Καρδιολογίας,  
"Metropolitan General"

### **Κορδαλής Αθανάσιος**

Καρδιολόγος - Ηλεκτροφυσιολόγος,  
Γ.Ν.Α. «Ιπποκράτειο»

### **Κοροβέσσης Θεοφάνης**

MD, Υποψήφιος διδάκτωρ, Α' Πανεπιστημιακή  
Καρδιολογική Κλινική, Γ.Ν.Α. «Ιπποκράτειο»



## Πρόεδροι - Ομιλητές - Σχολιαστές

### **Κουδούνης Γεώργιος**

Συντονιστής - Διευθυντής, Καρδιολογική Κλινική,  
Γενικό Νοσοκομείο Καλαμάτας

### **Κουερίνης Ηλίας**

Διευθυντής ΕΣΥ, Καρδιοχειρουργικό Τμήμα,  
Γ.Ν.Α. «Ιπποκράτειο»

### **Κούμαλλος Νικόλαος**

Καρδιοχειρουργός, Επιμελητής Α',  
Γ.Ν.Α. «Ιπποκράτειο»

### **Κουτούζης Μιχαήλ**

Διευθυντής Ζ' Καρδιολογικής Κλινικής,  
Νοσοκομείο «ΥΓΕΙΑ»

### **Κουρτίδου Σουλτάνα**

Παιδοκαρδιολόγος τ.Επικ. Καθηγ. Παιδιατρικής  
New-York Presbyterian-Weill Cornell Medicine  
Επιμελήτρια Β' Τμ.Παιδών & Συγγενών  
Καρδιοπαθειών Ενηλίκων, «Ωνάσειο»  
Καρδιοχειρουργικό Κέντρο Advanced Cardiac  
Imaging Fetal Echocardiography & Cardiac MRI

### **Κουτρέπης Αντώνιος**

Συντονιστής Διευθυντής ΕΣΥ, MD, PhD,  
FETCS, Κάρδιο-Θωρακοχειρουργός,  
Γ.Ν. Παιδών Αθηνών «Η ΑΓΙΑ ΣΟΦΙΑ»

### **Κοσμάς Ηλίας**

Ειδικός Καρδιολόγος, Τμήμα Αιμοδυναμικών  
Μελετών και Επεμβατικής Καρδιολογίας,  
«Ωνάσειο» Καρδιοχειρουργικό Κέντρο

### **Κοσμίδης Διαμαντής**

MD, MSc, Research Fellow in Adult Congenital,  
Heart Disease and Pulmonary Hypertension,  
First Cardiology Department, AHEPA University  
Hospital, Aristotle University of Thessaloniki,  
Greece

### **Κουτάγης Ιωσήφ**

Καρδιολόγος, Α' Καρδιολογική Κλινική,  
ΔΘΚΑ «Υγεία»

### **Κουτουλάκης Εμμανουήλ**

Γενικός Αρχίατρος, Επεμβατικός Καρδιολόγος  
Διευθυντής Αιμοδυναμικού Εργαστηρίου,  
417 «ΝΙΜΤΣ»

### **Κουτσόπουλος Γεώργιος**

Ειδικευόμενος Καρδιολόγος,  
Καρδιολογική Κλινική, Γ.Ν.Α. «Ιπποκράτειο»

### **Κρίνος Μαρίνος**

Χειριστής - Εμφανιστής Ιατρικών Μηχανημάτων,  
Αιμοδυναμικό, Γ.Ν.Α. «Ιπποκράτειο»

### **Κτενόπουλος Νικόλαος**

Ειδικευόμενος Καρδιολογίας, Α' Καρδιολογική  
Κλινική, Γ.Ν.Α. «Ιπποκράτειο»

### **Κωστάκης Παναγιώτης**

Ειδικευόμενος Καρδιολόγος, Α' Πανεπιστημιακή  
Καρδιολογική Κλινική, Γ.Ν.Α. «Ιπποκράτειο»

### **Κωνσταντινίδης Δημήτρης**

Καρδιολόγος, Υπεύθυνος Μονάδας Υπέρτασης,  
Α' Πανεπιστημιακή Καρδιολογική Κλινική ΕΚΠΑ,  
Γ.Ν.Α. «Ιπποκράτειο»



### **Λάζαρης Γεώργιος**

Νοσηλεύτης ΤΕ, Αιμοδυναμικό Τμήμα,  
Γ.Ν.Α. «Ιπποκράτειο»

### **Λάζαρης Γεώργιος**

Καρδιολόγος, Διευθυντής ΕΣΥ, Α'  
Πανεπιστημιακή Καρδιολογική Κλινική,  
Γ.Ν.Α. «Ιπποκράτειο»

### **Λαϊνά Αγγελική**

Επιστημονικός Συνεργάτης, Α' Πανεπιστημιακή  
Καρδιολογική Κλινική, Γ.Ν.Α. «Ιπποκράτειο»

### **Λαμπρόπουλος Κωνσταντίνος**

Επεμβατικός Καρδιολόγος, Διευθυντής,  
Καρδιολογικό Τμήμα, Γ.Ν.Α. «Ο Ευαγγελισμός»

### **Λάτσιος Γεώργιος**

Επιμελητής Επεμβατικός Καρδιολόγος,  
Α' Πανεπιστημιακή Καρδιολογική Κλινική,  
Γ.Ν.Α. «Ιπποκράτειο»

### **Λεοντιάδης Ευάγγελος**

Επιμελητής Α', Μονάδα Καρδιακής Ανεπάρκειας  
και Μεταμοσχεύσεων Καρδιάς,  
«Ωνάσειο» Καρδιοχειρουργικό Κέντρο

### **Λεοντσίνης Ιωάννης**

Επιστημονικός Συνεργάτης Α' Πανεπιστημιακή  
Καρδιολογική Κλινική, Γ.Ν.Α. «Ιπποκράτειο»



## Πρόεδροι - Ομιλητές - Σχολιαστές

### Λιάκος Χαράλαμπος

Καρδιολόγος, Ακαδημαϊκός Υπότροφος & Διδάκτωρ Πανεπιστημίου Αθηνών, Α' Πανεπιστημιακή Καρδιολογική Κλινική, Γ.Ν.Α. «Ιπποκράτειο»

### Λόζος Βασίλειος

Διευθυντής Καρδιοχειρουργικής, Καρδιοχειρουργική Κλινική, Γ.Ν.Α. «Ιπποκράτειο»

### Λουκοπούλου Σοφία

Διευθύντρια Ε.Σ.Υ., Καρδιολογικό Τμήμα, Νοσοκομείο Παιδών «Αγία Σοφία»

### Λυμπεριάδης Δημήτριος

Διευθυντής Καρδιοχειρουργικής Κλινικής, Γ.Ν.Α. «Ιπποκράτειο»

## M

### Μαγγίνας Αθανάσιος

Διευθυντής Καρδιολογικού Τμήματος και Τμήματος Επεμβατικής Καρδιολογίας, "Mediterraneo" Hospital

### Μάκος Γεώργιος

Διευθυντής Καρδιοχειρουργικής Κλινικής, Νοσοκομείο "Metropolitan"

### Μαμαρέλνς Ιωάννης

Διευθυντής Καρδιολογικής Κλινικής, 401 Γ.Σ.Ν.Α.

### Μαντζιάρης Βασίλειος

Ειδικευόμενος Καρδιολογίας, Καρδιολογικό Τμήμα, Γ.Ν.Α. «Ιπποκράτειο»

### Μαντά Ελένη

Ειδικευόμενη Καρδιολογίας, Α' Πανεπιστημιακή Καρδιολογική Κλινική, Γ.Ν.Α. «Ιπποκράτειο»

### Μαντής Χρήστος

Επιμελητής Β', Καρδιολογική Κλινική, Γ.Ν.Α. «ΚΑΤ»

### Μαντζουράνης Εμμανουήλ

Ειδικευόμενος Καρδιολογίας, Α' Πανεπιστημιακή Καρδιολογική Κλινική, Γ.Ν.Α. «Ιπποκράτειο»

### Μανουσόπουλος Κωνσταντίνος

Επεμβατικός Καρδιολόγος, Επικουρικός Επιμελητής Β', Β' Καρδιολογική Κλινική, Γ.Ν.Α. «Κοργιαλένιο - Μπενάκειο» Ε.Ε.Σ.

### Μανώλης Αντώνιος

Ομ. Καθηγητής, Ιατρική Σχολή ΕΚΠΑ

### Μαρινάκης Ανδρέας

Επεμβατικός Καρδιολόγος, Διευθυντής Αιμοδυναμικού Εργαστηρίου, 251 Γ.Ν.Α.

### Μαστροκωστόπουλος Αντώνιος

MD, MSc, Αντιπλοίαρχος (ΥΙ) ΠΝ, Επεμβατικός Καρδιολόγος, Επιμελητής Α' Καρδιολογικής Κλινικής / Τμήμα Δομικών Καρδιοπαθειών Ναυτικό Νοσοκομείο Αθηνών, Πρόεδρος Ομάδας Εργασίας Καρδιοαναπνευστικής Αναζωογόνησης και Εντατικής Θεραπείας ΕΚΕ

### Μαυρογιάννη Αγγελική

Επεμβατικός Καρδιολόγος, Διευθύντρια ΕΣΥ, Υπεύθυνη Αιμοδυναμικού Εργαστηρίου

### Μαυρουδής Ανδρέας

Ειδικευόμενος Καρδιολογίας, Α' Πανεπιστημιακή Καρδιολογική Κλινική, Γ.Ν.Α. «Ιπποκράτειο»

### Μηλαράς Νίκις

Ειδικευόμενος Καρδιολογίας, Καρδιολογικό Τμήμα, Γ.Ν.Α. «Ιπποκράτειο»

### Μητρόπουλος Φώτιος

MD, PhD, Καρδιοχειρουργός Παιδών & Ενηλίκων, Διευθυντής Καρδιοχειρουργικής Κλινικής Παιδών, Συγγενών Καρδιοπαθειών & Ενηλίκων, Νοσοκομείο «Μπτέρα», Όμιλος Υγεία

### Μίλκας Αναστάσιος

M.D. PhD MEAPCI, Επεμβατικός Καρδιολόγος, Υπεύθυνος στεφανιαίας Μονάδας, Ναυτικό Νοσοκομείο Αθηνών

### Μιχάλης Λάμπρος

Καθηγητής Καρδιολογίας Πανεπιστημίου Ιωαννίνων, Διευθυντής Β' Καρδιολογικής Κλινικής, Π.Γ.Ν. Ιωαννίνων

### Μολντοβάν Κάρμεν

Καρδιολόγος, «Αρεταίειο» Νοσοκομείο





## Πρόεδροι - Ομιλητές - Σχολιαστές

### **Μπαλαδήμα Αγγελική**

Καρδιολόγος - Εντατικολόγος,  
MD, Msc, Επιμελήτρια Β' Καρδιολογίας,  
Α' Καρδιολογική Κλινική,  
Γ.Ν.Α. «Ο Ευαγγελισμός»

### **Μπαλανίκα Μαρίνα**

Αναπληρώτρια Δευθύντρια Αναισθησιολογικού  
Τομέα, «Ονάσειο» Καρδιοχειρουργικό Κέντρο

### **Μπελεχάκης Σπύρος**

Ειδικευόμενος Καρδιολογίας,  
Γ.Ν.Α. «Ιπποκράτειο»

### **Μπενέτος Γεώργιος**

Ακαδημαϊκός Υπότροφος, Α' Καρδιολογική  
Κλινική Πανεπιστημίου Αθηνών,  
Γ.Ν.Α. «Ιπποκράτειο», Cardiac CT specialist,  
Κλινική Λευκός Σταυρός, Αθήνα

### **Μπομπότης Γεώργιος**

Επεμβατικός Καρδιολόγος,  
Γ.Ν.Θ. «Παπαγεωργίου»

### **Μπούκη Κωνσταντίνα**

MD, PhD, Καρδιολόγος, Δευθύντρια ΕΣΥ  
Β' Καρδιολογική Κλινική, Γ.Ν. Νίκαιας - Πειραιά  
«Άγιος Παντελεήμων»

### **Μπόμπος Δημήτριος**

Διευθυντής Καρδιοχειρουργικού Τμήματος  
Συγγενών Καρδιοπαθειών παιδών και ενηλίκων,  
«Ονάσειο» Καρδιοχειρουργικό Κέντρο

### **Μπούκη Κωνσταντίνα**

MD, PhD, Καρδιολόγος, Δευθύντρια ΕΣΥ,  
Β' Καρδιολογική Κλινική, Γ.Ν. Νίκαιας  
«Άγιος Παντελεήμων»

### **Μπούνας Παύλος**

Επεμβατικός Καρδιολόγος,  
Γ.Ν. Ελευσίνας «Θριάσιο»

### **Μπουρμπούλης Νικόλαος**

MD, PhD, FESC, Επεμβατικός Καρδιολόγος  
Διευθυντής Β' Καρδιολογικής Κλινικής,  
Επεμβατικής Καρδιολογίας και Δομικών  
Καρδιοπαθειών, Όμιλος ΙΑΣΩ Γενική Κλινική

### **Μπούσουλα Μαρία**

Αναισθησιολόγος, Αιμοδυναμικό  
Εργαστήριο, «Ερρίκος Ντυνάν» Hospital Center

### **Μπρίλη Στυλιανή**

Διευθύντρια Α' Πανεπιστημιακής Καρδιολογικής  
Κλινικής, Γ.Ν.Α. «Ιπποκράτειο»

### **Μωραϊτης Σωτήριος**

Καρδιοχειρουργός, Διευθυντής Διακλαδικής  
Καρδιοχειρουργικής Κλινικής Ενόπλων  
Δυνάμεων

## N

### **Νάκος Κωνσταντίνος**

Τεχνολόγος Ραδιολογίας-Ακτινολογίας,  
Αιμοδυναμικό, Γ.Ν.Α. «Ιπποκράτειο»

### **Νικήτας Γεώργιος**

Επεμβατικός Καρδιολόγος - Εντατικολόγος  
Διευθυντής Καρδιολογικής Κλινικής  
Παναρκαδικού Νοσοκομείου Τρίπολης

### **Νικολάου Ανδριανή**

Ειδικευόμενη Καρδιολογίας, Καρδιολογική  
Κλινική, Παναρκαδικού Νοσοκομείου Τρίπολης

### **Νινιός Βλάσσης**

Επεμβατικός Καρδιολόγος,  
Διευθυντής Β' Καρδιολογικής Κλινικής,  
Ιατρικό Διαβαλκανικό Θεσσαλονίκης

### **Νιχογιαννόπουλος Πέτρος**

Ομότιμος Καθηγητής, Α' Πανεπιστημιακή  
Καρδιολογική Κλινική, Γ.Ν.Α. «Ιπποκράτειο»,  
Professor of Cardiology, Imperial College  
London, NHLI, Hammersmith Hospital

### **Νταβλούρος Περικλής**

Καθηγητής Παθολογίας - Καρδιολογίας,  
Πανεπιστήμιο Πατρών,  
Διευθυντής Καρδιολογικού Τμήματος,  
Παθολογική Κλινική, Π.Γ.Ν. Πατρών

### **Νταλακούρας Ιωάννης**

Ειδικευόμενος Καρδιολογικού Τμήματος,  
Γ.Ν.Α. «Ιπποκράτειο»

### **Νταλιάνης Αργύριος**

Επιμελητής Α' Καρδιολογίας,  
Γ.Ν.Α. «Αλεξάνδρα»

### **Ντιλούδη Δέσποινα**

Ειδικευόμενη Καρδιολογίας,  
«Τζάνειο» Γενικό Νοσοκομείο Πειραιά



## Πρόεδροι - Ομιλητές - Σχολιαστές

### Νύκταρη Ευαγγελία

Επιμελήτρια Α΄ Καρδιολογίας, Τμήμα Μαγνητικής Καρδιάς, «Ονάσειο» Καρδιοχειρουργικό Κέντρο

## Ο

### Οικονόμου Γεώργιος

Ειδικευόμενος Καρδιολογίας, Α΄ Πανεπιστημιακή Καρδιολογική Κλινική, Γ.Ν.Α. «Ιπποκράτειο»

### Οικονόμου Δημήτριος

Επικουρικός Επιμελητής Γ.Ν.Α. «Ο Ευαγγελισμός»

### Οικονόμου Ευάγγελος

Επίκουρος Καθηγητής Καρδιολογίας, Γ΄ Πανεπιστημιακή Καρδιολογική Κλινική, Γ.Ν.Ν.Θ.Α. «Η Σωτηρία»

### Ολύμπιος Χριστόφορος

Συντονιστής Διευθυντής Καρδιολογικού Τμήματος, «Θριάσιο» Γ.Ν. Ελευσίνας

## Π

### Παναγιωτόπουλος Ιωάννης

Καρδιοχειρουργός, Διευθυντής Ε.Σ.Υ., Γ.Ν.Α. «Ιπποκράτειο»

### Πάνος Αριστοτέλης

Διευθυντής Γ΄ Καρδιοχειρουργικής Κλινικής, Δ.Θ.Κ.Α. «Υγεία», Αναπλ. Διευθυντής Πανεπιστημίου Γενεύης, Ελβετία

### Παπαγεωργίου Χρήστος

Καρδιολόγος, Β΄ Καρδιολογική Κλινική, Ερρίκος Ντυνάν Hospital Center

### Παπαγιάννης Νικόλαος

Επεμβατικός Καρδιολόγος, Διευθυντής ΕΣΥ, Καρδιολογική Κλινική, Γ.Ν. Χίου «Σκυλίτσειο»

### Παπαδάκη Σοφία

Καρδιολόγος, Β΄ Καρδιολογική Κλινική, «Ερρίκος Ντυνάν» Hospital Center

### Παπαδής Αθανάσιος

Επεμβατικός Καρδιολόγος - Απεικονιστής, Τμήμα Επεμβατικής Καρδιολογίας, «Ονάσειο» Καρδιοχειρουργικό Κέντρο

### Παπαδόπουλος Ιωάννης

Επιμελητής Α΄, Επεμβατικός Καρδιολόγος, Β΄ Καρδιολογική Κλινική, Γ.Ν.Α. «Κοργιαλένιο - Μπενάκειο» Ε.Ε.Σ.

### Παπαϊωάννου Νικόλαος

Ειδικευόμενος Καρδιολογίας, Γ.Ν. «Ασκληπιείο» Βούλας

### Παπανικολάου Άγγελος

Καρδιολόγος, Επιμελητής Β΄, Α΄ Πανεπιστημιακή Καρδιολογική Κλινική, Γ.Ν.Α. «Ιπποκράτειο»

### Παπουτσής Δημήτριος

Επεμβατικός Καρδιολόγος, Επιμελητής, Αιμοδυναμική Μονάδα, Γ.Ν.Α. «Αλεξάνδρα»

### Παπασταύρου Λεωνίδας

Θωρακοχειρουργός, Διευθυντής Θωρακοσκοπικής Χειρουργικής, Ιατρικό Κέντρο Αθηνών

### Παππάς Λουκάς

Επιμελητής Α΄, Α΄ Καρδιολογική Κλινική, Γ.Ν.Α. «Ο Ευαγγελισμός»

### Παππάς Χρήστος

Διευθυντής ΕΣΥ, Β΄ Πανεπιστημιακή Καρδιολογική Κλινική, Π.Γ.Ν. «Αττικόν»

### Παρασκευοπούλου Δήμητρα

Ειδικευόμενη Καρδιολογίας, Καρδιολογικό Τμήμα, Γ.Ν.Α. «Ιπποκράτειο»

### Παταλιάκας Αθανάσιος

Διευθυντής Καρδιολογικής Κλινικής, Ναυτικό Νοσοκομείο Κρήτης

### Πατσιλινάκος Σωτήριος

Συντονιστής Διευθυντής, Καρδιολογική Κλινική, Γ.Ν. Νέας Ιωνίας «Κωσταντοπούλειο»

### Πατσουράκος Νικόλαος

Διευθυντής Καρδιολόγος, Γ.Ν. Πειραιά «Τζάνειο»

### Παττακός Γρηγόριος

Αναπλ. Διευθυντής Β΄ Καρδιοχειρουργικής Κλινικής, Αναπλ. Διευθυντής Τμήματος Διαδερμικών Βαλβίδων, Νοσοκομείο «ΥΓΕΙΑ»

### Παττακός Ευστράτιος

Καρδιοχειρουργός, Διευθυντής Β΄ Καρδιοχειρουργικής Κλινικής, Νοσοκομείο «ΥΓΕΙΑ»

### Παυλάκης Γεώργιος

Επεμβατικός Καρδιολόγος, Επιμελητής Α΄, Γ.Ν.Α. «Κ.Α.Τ.»



## Πρόεδροι - Ομιλητές - Σχολιαστές

### Περρέας Κωνσταντίνος

Καρδιοχειρουργός, Διευθυντής Α' Καρδιοχειρουργικής Κλινικής, «Ωνάσειο» Καρδιοχειρουργικό Κέντρο

### Πεσκέης Γεώργιος

Καρδιολόγος, Αιμοδυναμικό Εργαστήριο, Γ' Καρδιολογική Κλινική, Ιατρικό Κέντρο Αθηνών

### Πιλάτης Νεκτάριος

Επεμβατικός Καρδιολόγος, Διευθυντής Καρδιολογικής Κλινικής, «Ερρίκος Ντυνάν» Hospital Center

### Πισιμίσις Ευάγγελος

τ. Συντονιστής Διευθυντής Καρδιολογικής Κλινικής, Γ.Ν. Πειραιά «Τζάνειο», Πρόεδρος ΠΙΕΔΚΑΡ

### Πουλημένος Λεωνίδας

Επεμβατικός Καρδιολόγος, Διευθυντής ΕΣΥ, Υπεύθυνος Αιμοδυναμικού Εργαστηρίου, Γ.Ν. «Ασκληπιείο Βούλας»

### Πουλιδάκης Εμμανουήλ

Επεμβατικός Καρδιολόγος, Επιμελητής Β', Γ.Ν.Α. «Η Ελπίς»

### Πράπας Σωτήριος

Καρδιοχειρουργός, Διευθυντής Α' Καρδιοχειρουργικής Κλινικής, «Ερρίκος Ντυνάν» Hospital Center

### Πρωτόγερος Δημήτριος

MD, PhD, Καρδιοχειρουργός, Διευθυντής Γ' Καρδιοχειρουργικής Κλινικής, Νοσοκομείο "ΕΡΡΙΚΟΣ ΝΤΥΝΑΝ Hospital Center"

## P

### Ραϊσάκης Κωνσταντίνος

Διευθυντής ΕΣΥ, Καρδιολογικής Κλινικής, Γ.Ν.Α. «Γ. Γεννηματάς»

### Ρογκάκου Χριστίνα

MD, PhD, Καρδιολόγος, Επιστημονική Συνεργάτης «ΜΗΤΕΡΑ»

### Ρούσσος Δημήτριος

Επιμελητής Α' Καρδιολογίας, Γ.Ν. Άργους

## Σ

### Σαργής Μάριος

Υπ. Διδάκτωρ, Πανεπιστημιακή Καρδιολογική Κλινική, Γ.Ν.Α. «Ιπποκράτειο»

### Σακαλίδης Αθανάσιος

Ειδικευόμενος Καρδιολογίας, Α' Πανεπιστημιακή Καρδιολογική Κλινική, Γ.Ν.Α. «Ιπποκράτειο»

### Σαμαράς Αντώνιος

Επιμελητής Α', Υπεύθυνος Αιμοδυναμικού Εργαστηρίου, Γ.Ν. Βέροιας

### Σανίδας Ηλίας

Επεμβατικός Καρδιολόγος, Επιμελητής Καρδιολογικού Τμήματος, Γ.Ν.Α. «Λαϊκό»

### Σάσσαλος Κωνσταντίνος

Επεμβατικός Καρδιολόγος, Διευθυντής Αιμοδυναμικού Τμήματος, Γ.Ν.Α. «Σισμανόγλειο - Αμ. Φλέμιγκ»

### Σάρκου Λαμπρινή

Νοσηλεύτρια, Αιμοδυναμικό, Γ.Ν.Α. «Ιπποκράτειο»

### Σιδερός Σκεύος

MD, PhD, FESC, Διευθυντής Καρδιολογικού Τμήματος, Γ.Ν.Α. «Ιπποκράτειο»

### Σιμπούλου Χρύσα

Καρδιολόγος, Α' Πανεπιστημιακή Καρδιολογική Κλινική, Γ.Ν.Α. «Ιπποκράτειο»

### Σταφίδης Γεώργιος

Διευθυντής Καρδιολογίας, Πανεπιστημιακό Γ.Ν. Λάρισας, Επεμβατικός Καρδιολόγος EAPCI Member, Euro CTO Club Candidate Member

### Σκαλίδης Εμμανουήλ

Καθηγητής Καρδιολογίας Πανεπιστημίου Κρήτης, Καρδιολογική Κλινική, Πα.Γ.Ν.Η. Κρήτης

### Σκιαδάς Ιωάννης

MD, PhD, FESC, Καρδιολόγος-Ηλεκτροφυσιολόγος, Διευθυντής, Ευρωκλινική Αθηνών

### Σκουλαρίγκης Ιωάννης

Καθηγητής Καρδιολογίας Πανεπιστημίου Θεσσαλίας, Διευθυντής Καρδιολογικής Κλινικής, Π.Γ.Ν. Λάρισας



## Πρόεδροι - Ομιλητές - Σχολιαστές

### Σμυρλή Άννα

Αναπληρώτρια Δευθύντρια Αναισθησιολογικού Τομέα, «Ονάσειο» Καρδιοχειρουργικό Κέντρο

### Σολωμού Ειρήνη

Καρδιολόγος, Επιστημονική Συνεργάτη, Καρδιολογικό Τμήμα, Γ.Ν.Α. «Ιπποκράτειο»

### Σπανός Αναστάσιος

MD, PhD, FESC, Επεμβατικός Καρδιολόγος, τ. Συντονιστής Διευθυντής Καρδιολογικών Κλινικών Ν.Ν.Α. Διευθυντής Καρδιολογικού Τμήματος και αιμοδυναμικού εργαστηρίου Ιατρικού Κέντρου Αθηνών - Ευρωκλινικής Αθηνών

### Σπανός Βασίλειος

Διευθυντής Αιμοδυναμικού Εργαστηρίου, Κεντρική Κλινική Αθηνών

### Σπάργας Κωνσταντίνος

Επεμβατικός Καρδιολόγος, Διευθυντής Τμήματος Διαδερμικών Βαλβίδων, Νοσοκομείο «Υγεία»

### Σταθογιάννης Κωνσταντίνος

Επεμβατικός Καρδιολόγος, Τμήμα Διαδερμικών Βαλβίδων, Νοσοκομείο «ΥΓΕΙΑ»

### Σταυρόπουλος Γεώργιος

Καρδιοχειρουργός, Διευθυντής Καρδιοχειρουργικού Τμήματος, Γ.Ν.Α. «Ιπποκράτειο»

### Στασινοπούλου Αγγελική

Νοσηλεύτρια Msc, Αιμοδυναμικό, Γ.Ν.Α. «Ιπποκράτειο»

### Στεργιοπούλου Διονυσία

Επιμελήτρια Α', Καρδιολόγος - Εντατικολόγος ΜΕΘ, Γ.Ν.Α. «Ιπποκράτειο»

### Στεφανάδης Χριστόδουλος

Επίτιμος Καθηγητής Ιατρικής Πανεπιστημίου Αθηνών, Διευθυντής Τμήματος Athens Heart Center, Ιατρικό Κέντρο Αθηνών

### Στουγιάννος Παύλος

Επεμβατικός Καρδιολόγος, Διευθυντής ΕΣΥ, Καρδιολογική Κλινική, Γ.Ν.Α «Η Ελπίς»

### Σουλαϊδόπουλος Στέργιος

Καρδιολόγος, Α' Πανεπιστημιακή Καρδιολογική Κλινική, Γ.Ν.Α. «Ιπποκράτειο»

### Στράτος Κωνσταντίνος

MD, PhD, FESC, ΜΕΑΡPCI, Επιστημονικός Συνεργάτης, Νοσοκομείο «ΥΓΕΙΑ»

### Συνετός Ανδρέας

Επεμβατικός Καρδιολόγος, Α' Καρδιολογική Κλινική Πανεπιστημίου Αθηνών, Γ.Ν.Α. «Ιπποκράτειο»

### Συρσελούδης Δημήτριος

Επιμελητής Α', Καρδιολογικό Τμήμα, Γ.Ν.Α. «Ιπποκράτειο»

### Σφενδουράκη Ελίζα

Καρδιολόγος, Καρδιολογικό Τμήμα, "Metropolitan Center"

## T

### Τεντολούρης Κωνσταντίνος

Καθηγητής Καρδιολογίας Πανεπιστημίου Αθηνών, Α' Πανεπιστημιακή Καρδιολογική Κλινική, Γ.Ν.Α. «Ιπποκράτειο»

### Τερεντές-Πρίντζιος Δημήτριος

Επεμβατικός Καρδιολόγος, Ακαδημαϊκός Υπότροφος, Α' Καρδ/κή Κλινική Πανεπιστημίου Αθηνών, Γ.Ν.Α. «Ιπποκράτειο»

### Τζάνης Γεώργιος

Επεμβατικός Καρδιολόγος, Διευθυντής Δ' Καρδιολογικής Κλινικής - Κλινικής Επεμβατικής Καρδιολογίας, Metropolitan General Hospital, EAPCI Ambassador

### Τζιακός Δημήτριος

Καθηγητής Καρδιολογίας, Ιατρική Σχολή Δ.Π.Θ., Διευθυντής Πανεπιστημιακής Καρδιολογικής Κλινικής, Π.Γ.Ν. Αλεξανδρούπολης

### Τζίκας Απόστολος

Επεμβατικός Καρδιολόγος Δομικών και Συγγενών Καρδιοπαθειών, Β' Καρδιολογική Κλινική, Γ.Ν.Θ. «Ιπποκράτειο», ΑΠΘ & Ιατρικό Διαβαλκανικό Θεσσαλονίκης

### Τζίφα Αφροδίτη

Παιδοκαρδιολόγος & Καρδιολόγος Συγγενών Καρδιοπαθειών Ενηλίκων, Διευθύντρια Κλινικής Παιδοκαρδιολογίας & Συγγενών Καρδιοπαθειών Ενηλίκων Νοσοκομείου «ΜΗΤΕΡΑ», Όμιλος «ΥΓΕΙΑ»



## Πρόεδροι - Ομιλητές - Σχολιαστές

### Τζίφος Βάϊος

Διευθυντής Β' Καρδιολογικής Κλινικής,  
Επεμβατικής Καρδιολογίας,  
"Ερρίκος Ντυνάν" Hospital Center

### Τόλης Ηλίας

Καρδιολόγος, Α' Πανεπιστημιακή Καρδιολογική  
Κλινική, Γ.Ν.Α. «Ιπποκράτειο»

### Τόσκας Παντελής

Καρδιολόγος, Α' Πανεπιστημιακή Καρδιολογική  
Κλινική, Γ.Ν.Α. «Ιπποκράτειο»

### Τούσουλης Δημήτριος

Ομ. Καθηγητής Καρδιολογίας Πανεπιστημίου  
Αθηνών

### Τούτουζας Κωνσταντίνος

Καθηγητής Καρδιολογίας Ιατρικής  
Σχολής Πανεπιστημίου Αθηνών,  
Α' Πανεπιστημιακή Καρδιολογική Κλινική,  
Γ.Ν.Α. «Ιπποκράτειο», Αντιπρόεδρος ΕΚΕ

### Τρανταλής Γεώργιος

Επιμελητής Α' Καρδιολογίας,  
Καρδιολογικό Τμήμα, Γ.Ν.Α. «Ιπποκράτειο»

### Τριανταφύλλου Επαμεινώνδας

Ειδικευόμενος Καρδιολογικού Τμήματος,  
Γ.Ν.Α. «Ιπποκράτειο»

### Τριανταφύλλου Κωνσταντίνος

Συντονιστής Διευθυντής Καρδιοχειρουργικής  
Κλινικής, Γ.Ν.Α. «Ιπποκράτειο»

### Τριανταφύλλου Κωνσταντίνος

Επεμβατικός Καρδιολόγος,  
Διευθυντής ΕΣΥ, Γ.Ν.Α. «Ο Ευαγγελισμός»

### Τριάντης Γεώργιος

Επεμβατικός Καρδιολόγος,  
Διευθυντής Αιμοδυναμικού Εργαστηρίου,  
Γ.Ν.Α. «Σισμανόγλειο - Αμαλία Φλέμινγκ»,  
Πρόεδρος Ομάδας Επεμβατικής Καρδιολογίας  
της Ε.Κ.Ε.

### Τρίκας Αθανάσιος

Συντονιστής Διευθυντής Καρδιολογικής Κλινικής,  
Γ.Ν.Α. «Η Ελπίς», Αν. Καθηγητής Ιατρικής Σχολής  
Πανεπιστημίου Αθηνών

### Τσαλαμανδρής Σωτήριος

Επεμβατικός Καρδιολόγος, Καρδιολογικό Τμήμα,  
Γ.Ν.Α. «Ιπποκράτειο»

### Τσεκούρα Δωροθέα

Καρδιολόγος, Ειδικό Διδακτικό Προσωπικό  
ΕΚΠΑ, Επιστημονική Υπεύθυνη Καρδιολογικού  
Τμήματος Αρεταιείου Πανεπιστημιακού  
Νοσοκομείου

### Τσιάμης Ελευθέριος

Καθηγητής Καρδιολογίας, Α' Πανεπιστημιακή  
Καρδιολογική Κλινική, Γ.Ν.Α. «Ιπποκράτειο»

### Τσαφούτης Ιωάννης

Επεμβατικός Καρδιολόγος, Διευθυντής  
Β' Καρδιολογικής Κλινικής,  
Γ.Ν.Α. «Κοργιαλένιο - Μπενάκειο» Ε.Ε.Σ.

### Τσαχρής Δημήτριος

Επ. Καθηγητής Καρδιολογίας -  
Ηλεκτροφυσιολογίας, Α' Πανεπιστημιακή  
Καρδιολογική Κλινική ΕΚΠΑ

### Τσίγκας Γρηγόριος

Επεμβατικός Καρδιολόγος,  
Πρόεδρος της Επιστημονικής Εταιρείας  
Επεμβατικής Καρδιολογίας του Ελληνικού  
Κολlegίου Καρδιολογίας, Επίκουρος Καθηγητής,  
Πανεπιστήμιο Πατρών, Π.Γ.Ν. Πατρών

### Τσιούφης Κωνσταντίνος

Καθηγητής Καρδιολογίας, Διευθυντής  
Α' Πανεπιστημιακής Καρδιολογικής Κλινικής  
Αθηνών, Γ.Ν.Α. «Ιπποκράτειο»,  
Αναπληρωτής Πρόεδρος Ιατρικής Σχολής ΕΚΠΑ

### Τσολάκης Απόστολος

Καρδιοχειρουργός, ΥΓΕΙΑ

### Τσουνγκός Ηλίας

Καρδιολόγος MD, PhD,  
Διευθυντής ΣΤ' Καρδιολογικής Κλινικής,  
Νοσοκομείο «ΥΓΕΙΑ», Επίκουρος Καθηγητής  
Καρδιολογίας EUC, Ιατρός Ελληνικής  
Ολυμπιακής Επιτροπής

### Τσόρλαλης Ιωάννης

MD, PhD, Επεμβατικός Καρδιολόγος,  
Επιμελητής Αιμοδυναμικού Εργαστηρίου,  
Καρδιολογική Κλινική, Γ.Ν. Καλαμάτας

### Τσουτσίνος Αλέξανδρος

Επιμελητής Α' Παιδοκαρδιολογικό τμήμα,  
«Ωνάσειο Καρδιοχειρουργικό Κέντρο»



## Πρόεδροι - Ομιλητές - Σχολιαστές

### Τυροβολά Δήμητρα

Ειδικευόμενη Καρδιολόγος,  
Καρδιολογική Κλινική, Γ.Ν.Α. «Ιπποκράτειο»

### Υ

### Υγειονομάκη Αντιγόνη

Χειρίστρια Ιατρικών Μηχανημάτων,  
Αιμοδυναμικό, Γ.Ν.Α. «Ιπποκράτειο»

### Φ

### Φιλιππάτος Γεράσιμος

Καθηγητής Καρδιολογίας Ιατρικής Σχολής  
Πανεπιστημίου Αθηνών, Διευθυντής,  
Β' Πανεπιστημιακή Καρδιολογική Κλινική,  
Π.Γ.Ν. «Αττικόν»

### Φίλης Κωνσταντίνος

Καθηγητής Αγγειοχειρουργικής, Ιατρική Σχολή  
ΕΚΠΑ, Επιστ. Υπεύθυνος Αγγειοχειρουργικής  
Μονάδας, Α' Προπαιδευτική Πανεπιστημιακή  
Χειρουργική Κλινική, Γ.Ν.Α. «Ιπποκράτειο»

### Φούσας Στέφανος

Συντονιστής Διευθυντής Τομέα Καρδιάς,  
Metropolitan General, Ε. Καθηγητής  
Καρδιολογίας, π. Πρόεδρος Ε.Κ.Ε.

### Φραγκούλης Χρήστος

Καρδιολόγος, Επιμελητής Β', Α' Πανεπιστημιακή  
Καρδιολογική Κλινική, Γ.Ν.Α. «Ιπποκράτειο»

### Φρογουδάκη Αλεξάνδρα

MD, MSc, PhD, FHFA, FESC, Διευθύντρια ΕΣΥ  
Καρδιολογίας, Ιατρείο Συγγενών Καρδιοπαθειών  
Ενηλίκων, Ιατρείο Κληρονομικών  
Μυοκαρδιοπαθειών, Β' Πανεπιστημιακή  
Καρδιολογική Κλινική, Π.Γ.Ν. «Αττικόν»

### Χ

### Χασάπης Φώτιος

Ειδικευμένος Καρδιολογίας,  
Κρατική Καρδιολογική Κλινική,  
Γ.Ν.Α. «Ιπποκράτειο»

### Χάχαλης Γεώργιος

Ομότιμος Καθηγητής Καρδιολογίας,  
Ιατρική Σχολή Πανεπιστημίου Πατρών,  
π. Διευθυντής Πανεπιστημιακής Καρδιολογικής  
Κλινικής Ρίου, Διευθυντής Αιμοδυναμικού  
Εργαστηρίου, Γενική Κλινική Πατρών  
«Ολύμπιον» Θεραπευτήριο

### Χλωρογιάννης Ιωάννης

Διευθυντής Καρδιοχειρουργικής Κλινικής,  
«Ευρωκλινική» Αθηνών

### Χριστοφοράτου Ευαγγελία

Επιστημονικός Συνεργάτης Α' Πανεπιστημιακής  
Καρδιολογικής Κλινικής, Γ.Ν.Α. «Ιπποκράτειο»,  
Διευθύντρια Υπερηχογραφικού Τμήματος  
Καρδιάς «Ιασώ» και Βηματοδοτών-Απινιδωτών  
«Ιασώ»

### Χρυσοχού Χριστίνα

Διευθύντρια Ε.Σ.Υ., Α' Πανεπιστημιακή  
Καρδιολογική Κλινική, Γ.Ν.Α. «Ιπποκράτειο»

### Χρυσοχέρης Μιχαήλ

Καρδιολόγος, Επιμελητής, Τμήμα Διαδερμικών  
Βαλβίδων, Νοσοκομείο «ΥΓΕΙΑ»



# BRILIQUE<sup>®</sup>

## ticagrelor



Φαρμακευτικό προϊόν για το οποίο απαιτείται ιατρική συνταγή.  
Κάθε επικαλυμμένο με λεπτό υμένιο δισκίο περιέχει 60 mg ή 90 mg τικαγρελόρης.

Brilique F.C.Tab 60mg Btx60 N.T. 43,64€ / Λ.Τ. 63,80€  
Brilique F.C.Tab 90mg Btx56 N.T. 46,61€ / Λ.Τ. 68,14€



Για τις πλήρεις συνταγογραφικές πληροφορίες  
απευθυνθείτε στην AstraZeneca AE ή σκανάρετε  
το QR code.

Βοηθήστε να γίνουν τα φάρμακα πιο ασφαλή και  
**Αναφέρετε**  
**ΟΛΕΣ** τις ανεπιθύμητες ενέργειες για  
**ΟΛΑ** τα φάρμακα  
Συμπληρώνοντας την «**ΚΙΤΡΙΝΗ ΚΑΡΤΑ**»

AstraZeneca 

Αγισιάλου 6-8, 151 23 Μαρούσι, Τηλ.: 210 68 71 500, Fax: 210 68 47 968  
Τηλ. Παραγγελιών: 216 200 0000, Fax: 210 55 96 973, <http://b2b.astrazeneca.gr>

# Eliquis™ apixaban

Κάθε επικαλυμμένο με λεπτό υμένιο  
δισκίο περιέχει 2,5 mg ή 5 mg apixaban.



Για πλήρεις συνταγογραφικές πληροφορίες συμβουλευθείτε την Περίληψη  
Χαρακτηριστικών του Προϊόντος που διατίθεται από την εταιρεία.

**PFIZER Ελλάς Α.Ε.** Λεωφ. Μεσογείων 243, Ψυχικό 15451, Αθήνα, Ελλάδα,  
Τηλ. Επικοινωνίας 210 67 85 800, Αριθ. Γ.Ε.ΜΗ. 000242901000.

**PFIZER Ελλάς Α.Ε. (CYPRUS BRANCH)** Λεωφ. Αθαλάσσης 26, 2018,  
Λευκωσία, Κύπρος, Τηλ.: +357 22 817690.

Βοηθήστε να γίνουν τα φάρμακα πιο ασφαλή και  
**ΑΝΑΦΕΡΕΤΕ ΟΛΕΣ** τις ανεπιθύμητες ενέργειες για **ΟΛΑ**  
τα φάρμακα συμπληρώνοντας την "Κίτρινη Κάρτα"

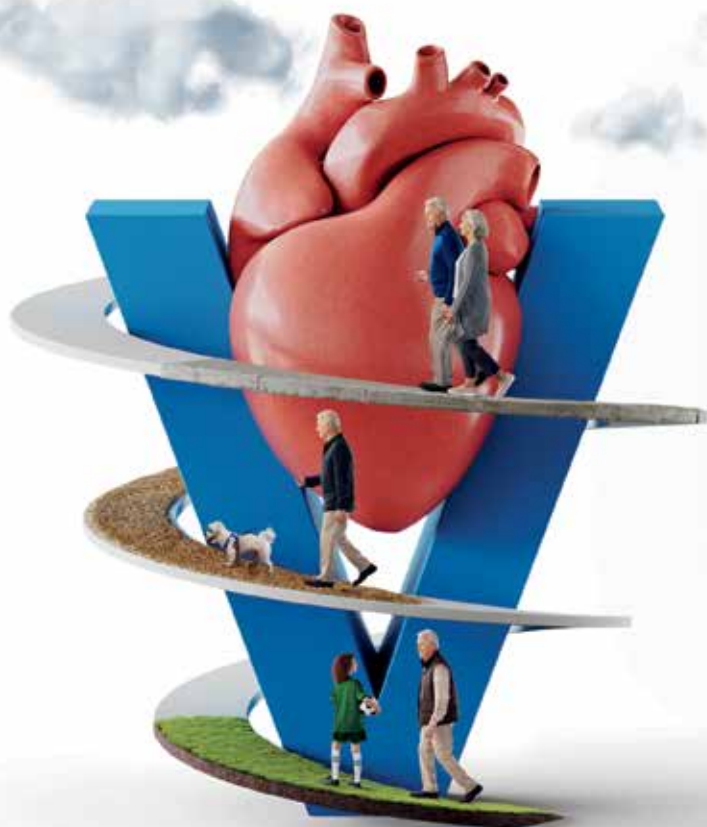
PP-ELI-GRC-0923-JAN23



 **Vyndaqel**<sup>®</sup>  
(*tafamidis*)



Μάθετε περισσότερα στο  
[www.pfizerpro.gr/medicine/vyndaqel](http://www.pfizerpro.gr/medicine/vyndaqel)



Για πλήρεις συνταγογραφικές πληροφορίες συμβουλευτείτε την  
Περίληψη Χαρακτηριστικών του Προϊόντος που διατίθεται από την εταιρεία.

▼ Το φάρμακο αυτό τελεί υπό συμπληρωματική παρακολούθηση. Αυτό θα επιτρέψει το γρήγορο προσδιορισμό νέων πληροφοριών ασφάλειας. Ζητείται από τους επαγγελματίες υγείας να αναφέρουν οποιοδήποτε πιθανολογούμενες ανεπιθύμητες ενέργειες. Βλ. παράγραφο 4.8 της Περίληψης Χαρακτηριστικών του Προϊόντος για τον τρόπο αναφοράς ανεπιθύμητων ενεργειών.

Βοηθήστε να γίνουν τα φάρμακα πιο ασφαλή και  
Αναφέρετε  
ΟΛΕΣ τις ανεπιθύμητες ενέργειες για  
ΟΛΑ τα φάρμακα  
Συμπληρώνοντας την «ΚΙΤΡΙΝΗ ΚΑΡΤΑ»





## Γενικές Πληροφορίες

### Διοργάνωση



Ινστιτούτο Κλινικής και  
Πειραματικής Μελέτης  
Καρδιαγγειακού Συστήματος



Α΄ Καρδιολογική Κλινική & Ομώνυμο Εργαστήριο  
Ιατρικής Σχολής Πανεπιστημίου Αθηνών,  
«Ιπποκράτειο» Γ.Ν.Α.

### ΟΡΓΑΝΩΣΗ - ΓΡΑΜΜΑΤΕΙΑ



Organizing your success

Μαραθωνομάχων 26, 15124 Μαρούσι  
Τηλ.: 210 6827405, 210 6839690-1 | Fax: 210 6827409  
E-mail: estasinou@tmg.gr | Web site: www.tmg.gr

### ΗΜΕΡΟΜΗΝΙΕΣ ΔΙΕΞΑΓΩΓΗΣ

Παρασκευή, 10 Νοεμβρίου 2023  
Σάββατο, 11 Νοεμβρίου 2023  
Κυριακή, 12 Νοεμβρίου 2023

### ΤΟΠΟΣ ΔΙΕΞΑΓΩΓΗΣ

Αμφιθέατρο Ιπποκράτειου Νοσοκομείου  
Αθήνα 11527, Τηλ.: 213 2088000

### ΥΒΡΙΔΙΚΟΣ ΧΑΡΑΚΤΗΡΑΣ ΣΥΝΕΔΡΙΟΥ

- Οι Πρόεδροι, οι Ομιλητές και οι Σχολιαστές μπορούν να συμμετάσχουν είτε με φυσική παρουσία είτε μέσω διαδικτύου.
- Ταυτόχρονη διαδικτυακή & διαδραστική αναμετάδοση του Συνεδρίου

### ΕΓΓΡΑΦΕΣ

#### Συμμετοχή με φυσική παρουσία:

- Απαραίτητη προϋπόθεση για την εγγραφή στο Συνέδριο είναι η υποβολή της Φόρμας Εγγραφής την οποία μπορείτε να βρείτε στην ιστοσελίδα του Συνεδρίου ([www.tmg.gr](http://www.tmg.gr)).
- Οι εγγεγραμμένοι σύνεδροι θα λάβουν την ηλεκτρονική κονκάρδα (e-badge), η οποία θα περιλαμβάνει το προσωπικό barcode για την αναγκαία σάρωση κατά την είσοδο και έξοδο τους στις αίθουσες, καθώς και το Τελικό Πρόγραμμα του Συνεδρίου σε ηλεκτρονική μορφή (e-Program) μέσω ενός QR code.
- Νέες εγγραφές θα γίνονται ηλεκτρονικά στη γραμματεία του συνεδρίου, από όπου θα παραλαμβάνετε και την κονκάρδα συνέδρου.



## Γενικές Πληροφορίες

### Δικαίωμα συμμετοχής μέσω διαδικτύου:

- Το Συνέδριο θα αναμεταδοθεί ζωντανά μέσω της ιστοσελίδας: [www.tmg.gr](http://www.tmg.gr)
- Απαραίτητη προϋπόθεση είναι η συμπλήρωση του email που έχετε υποβάλει στην φόρμα εγγραφής σας, καθώς και του προσωπικού σας barcode (περιλαμβάνεται στο e-badge).
- Η διαδραστικότητα θα επιτευχθεί μέσω της on-line φόρμας υποβολής σχολίων, η οποία θα είναι διαθέσιμη καθ' όλη τη διάρκεια της εκδήλωσης, έτσι ώστε να υποβάλλετε τα ερωτήματά σας στους ομιλητές.

### **ΠΛΗΡΟΦΟΡΙΕΣ:**

- Οι εγγεγραμμένοι σύνεδροι θα λάβουν σχετικές οδηγίες λήψης του ηλεκτρονικού Πιστοποιητικού Παρακολούθησης (e-Certificate), στην ηλεκτρονική διεύθυνση (e-mail) που έχουν δηλώσει στο Δελτίο Συμμετοχής τους, μετά την λήξη του Συνεδρίου.
- Χορηγούνται **19** Μόρια Συνεχιζόμενης Ιατρικής Εκπαίδευσης από τον Πανελλήνιο Ιατρικό Σύλλογο.
- Ο χρόνος παρακολούθησης θα καταγράφεται τόσο από τη φυσική παρουσία των συνέδρων εντός της εκάστοτε αίθουσας ομιλιών, όσο και από το χρόνο της on-line παρακολούθησης στην πλατφόρμα μετάδοσης.

### Οργάνωση - Γραμματεία



Μαραθωνομάχων 26, 15124 Μαρούσι  
Τ. 210 6827405, 210 6839690-1, F. 210 6827409  
E. [estasinou@tmg.gr](mailto:estasinou@tmg.gr), W. [www.tmg.gr](http://www.tmg.gr)



## Ευχαριστίες

Οι Πρόεδροι της Οργανωτικής Επιτροπής ευχαριστούν θερμά τις παρακάτω εταιρίες για τη συμβολή τους στη πραγματοποίηση του 9<sup>ου</sup> Συνεδρίου Επεμβατικής Καρδιολογίας 2023 «CARDIOACT 2023».



# MEDICARE HELLAS CARDIAC SOLUTIONS

 **VENUSMEDTECH™**



**Venus P-Valve™  
System**

 **Occlutech**



**Atrial Flow Regulator  
(AFR)**

 **Biosense Webster.**  
Part of Johnson & Johnson



**OCTARAY™**

 **Biosense Webster.**  
Part of Johnson & Johnson



**ACUSON AcuNav™  
Ultrasound Catheter**  
Intracardiac  
Echocardiography  
Imaging Guide

**Cordis**



**RAIN Sheath™ Transradial  
Thin-Walled Introducer**



NAVITOR™ TAVI SYSTEM

# RIGHT VALVE. RIGHT TIME.

FOR TODAY, TOMORROW,  
AND THE ROAD AHEAD.

## 1 TODAY

Easy, calm, and stable deployment.

DELIVERABILITY

EASE OF USE

## 2 TOMORROW

Excellent hemodynamics.

SINGLE-DIGIT GRADIENTS\*

MINIMAL PROSTHESIS-PATIENT MISMATCH\*

EXCELLENT PVL MITIGATION\*

## 3 THE ROAD AHEAD

Uncompromised coronary access for future procedures.

CORONARY ACCESS

LOWEST NEOSKIRT HEIGHT\*\*



DISCOVER WHAT  
HEART VALVE  
EXPERTS THINK

SCAN QR CODE TO LEARN MORE

\*Among commercially available self-expanding TAVI valves.

REFERENCES: 1. Smith D. One-year clinical trial results with a next-generation aortic transcatheter heart valve. Presented at EuroPCR conference, May 17-20, 2022. 2. Sultan T. Hemodynamic outcomes and postload patient mismatch of the Navitor valve. Presented at TVT 2022, June 8-10, 2022. 3. Alford M, Sellers S, Gohin DS, et al. Leaflet and neoskirt height in transcatheter heart valves: implications for regurg procedures and coronary access. JACC Cardiovasc Interv. 2021;14(20):2298-2300. doi:10.1016/j.jcin.2021.07.034.

CAUTION: This product is intended for use by or under the direction of a physician. Prior to use, reference the instructions for use inside the product carton (when available) or at [www.abbottvascular.com](http://www.abbottvascular.com) or at [medical.abbott/na/na/na](http://medical.abbott/na/na/na) for more detailed information on Indications, Contraindications, Warnings, Precautions, and Adverse Events. Information contained herein for DISTRIBUTION in Europe, Middle East and Africa ONLY. Always check the regulatory status for the device in your region. Illustrations are artist's representations only and should not be considered as engineering drawings or photographs. PhotoScan file at Abbott.

Abbott Vascular International BVBA  
Park Lane, Collijgeren 2/3, 1831 Diegem, Belgium, Tel: 022.734.34.11  
™ indicates a trademark of the Abbott Group of Companies.  
[www.ortho.abbott](http://www.ortho.abbott)

©2023 Abbott. All rights reserved. 9-E31-2-13957-01(0)-2023

Abbott



Κάτοχος της άδειας κυκλοφορίας:  
 Bayer AG, 51368 Leverkusen, Γερμανία.  
 Τοπικός αντιπρόσωπος του κατόχου άδειας  
 κυκλοφορίας στην Ελλάδα: Bayer Ελλάς ΑΒΕΕ,  
 Αγησιάδου 6-8, 15123 Μαρούσι, Αθήνα – Αττική.  
 Τηλ: 210 6187 500.  
 Τοπικός αντιπρόσωπος του κατόχου άδειας  
 κυκλοφορίας στην Κύπρο: Novagem Ltd,  
 Τηλ: 00357 22483858.  
**Τμήμα Επιστημονικής Ενημέρωσης**  
 Τηλ: +30 210 6187742, Fax: +30 210 6187522  
 Email: medinfo.gr.cy@bayer.com  
 Αρ. ΓΕΜΗ 000299101000

Εταιρεία συμπτώθησης



**ELPEN Α.Ε. ΦΑΡΜΑΚΕΥΤΙΚΗ ΒΙΟΜΗΧΑΝΙΑ**  
 Λεωφ. Μαραθώνος 95, 190 09 Πικέρμι Αττικής,  
 Τηλ: 210 6039326 - 9, Fax: 210 6039300  
**ΓΡΑΦΕΙΑ ΕΠΙΣΤΗΜΟΝΙΚΗΣ ΕΝΗΜΕΡΩΣΗΣ**  
 Σεβαστείας 11, 115 28 Αθήνα,  
 Τηλ: 210 7488711, Fax: 210 7488731  
 Εθν. Αντιστάσεως 114, 551 34 Θεσσαλονίκη,  
 Τηλ: 2310 459920 - 1, Fax: 2310 459269  
 Αρ. ΓΕΜΗ 000264601000



Τιμές ανά δοσολογική μορφή	Λιανική τιμή
XARELTO® F.C.TAB 10MG/TAB BT x 10 TABS	23,66 €
XARELTO® F.C.TAB 15MG/TAB BT x 28 TAB	66,61 €
XARELTO® F.C.TAB 2,5MG/TAB BT x 56 TAB	64,26 €
XARELTO® F.C.TAB 20MG/TAB BT x 28 TAB	66,61 €

Φαρμακευτικό προϊόν για το οποίο απαιτείται ιατρική συνταγή

Βοηθήστε να γίνουν τα φάρμακα πιο ασφαλή και Αναφέρετε **ΟΛΕΣ** τις ανεπιθύμητες ενέργειες για **ΟΛΑ** τα φάρμακα Συμπληρώνοντας την «**ΚΙΤΡΙΝΗ ΚΑΡΤΑ**»