

# 11<sup>ο</sup> Κλινικό Φροντιστήριο Πνευμονικής Υπέρτασης & Θρόμβωσης

www.pulmonaryhypertension2024.gr



**18 - 20**  
**Ιανουαρίου** 2024  
**Μέγαρο Μουσικής**  
Θεσσαλονίκης



ΥΒΡΙΔΙΚΟ ΣΥΝΕΔΡΙΟ

Α΄ Πανεπιστημιακή  
Καρδιολογική Κλινική  
Π.Γ.Ν. «ΑΧΕΠΑ»



Ακαδημία  
Καρδιολογίας

Χορήγηση Πιστοποιητικού Παρακολούθησης με **18,5 μόρια** Συνεχιζόμενης Ιατρικής Εκπαίδευσης (CME - CPD credits)  
από τον Πανελλήνιο Ιατρικό Σύλλογο

## Πρόγραμμα



 **Galenica s.a.**

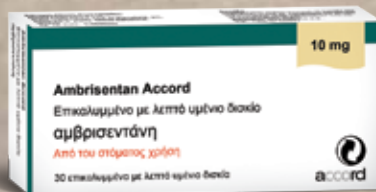
  
**REMODULIN<sup>®</sup>**  
treprostinil solution for infusion

Υπεύθυνος Κυκλοφορίας:  
Ferrer-Galenica AE

Δικαιούχος σήματος:  
UNITED THERAPEUTICS CORPORATION, USA

# Ambrisentan / Accord

επικαλυμμένο με λεπτό υμένιο δισκίο  
5mg & 10mg



Πριν την συνταγογράφηση συμβουλευθείτε την Περίληψη Χαρακτηριστικών του Προϊόντος  
Οδύσσεος 1-3 & Παράδρομος Αττικής Οδού 33-35, 15238 Χαλάνδρι Αττική,  
Τηλ.: 210 7488821, E-mail: info@winmedica.gr

Ενδεικτική Λιανική Τιμή:

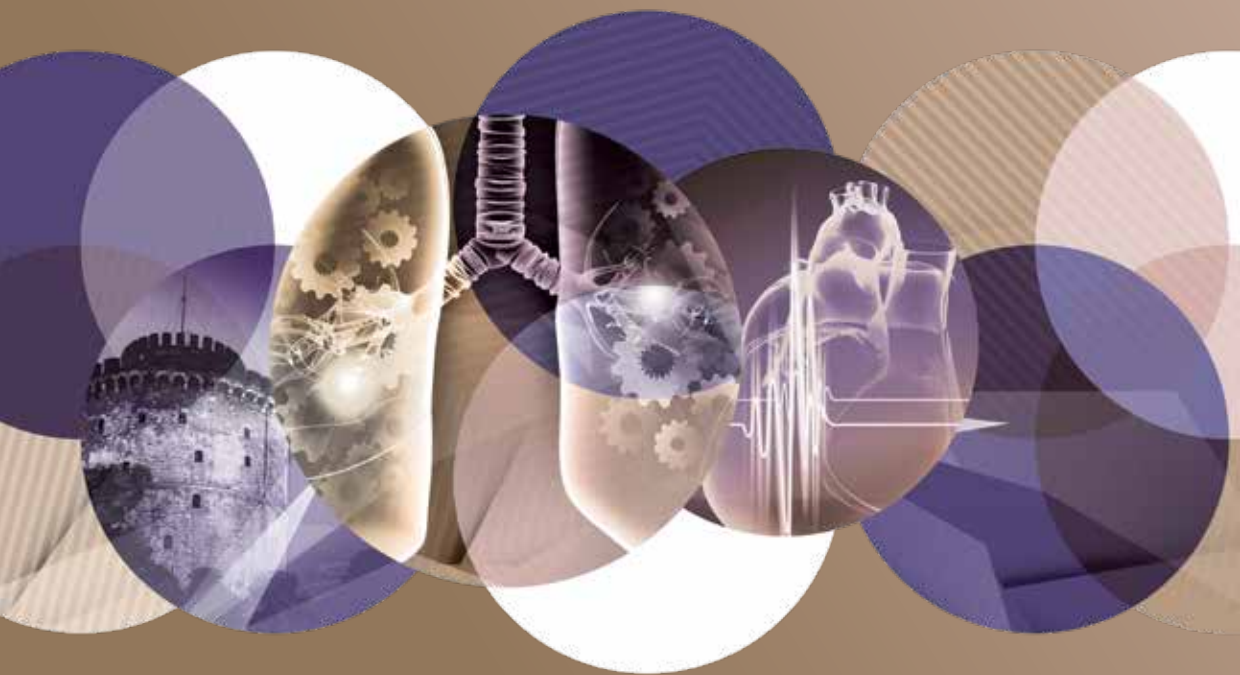
AMBRISENTAN/ACCORD F.C TAB 5MG/TAB	BTx30tabs	1231,26 €
AMBRISENTAN/ACCORD F.C TAB 10MG/TAB	BTx30tabs	1309,67 €

Για περισσότερες πληροφορίες  
**WinMedica**  
Serving Health for Life  
[www.winmedica.gr](http://www.winmedica.gr)

Κάτοχος Άδειας Κυκλοφορίας  
**Accord Healthcare S.L.U. Spain**  
**accord**  
The Evolution of Generics



Βοηθήστε να γίνουν τα φάρμακα πιο ασφαλή και  
Αναφέρετε  
ΟΜΕΣ τις ανεπιθύμητες ενέργειες για  
ΟΛΑ τα φάρμακα  
Συμπληρώνοντας την "ΚΙΤΡΙΝΗ ΚΑΡΤΑ"





# Χαιρετισμός

Έχουμε τη χαρά να σας προσκαλέσουμε στο **11<sup>ο</sup> Κλινικό Φροντιστήριο Πνευμονικής Υπέρτασης & Θρόμβωσης**, το οποίο πρόκειται να διεξαχθεί 18 - 20 Ιανουαρίου 2024 στο Μέγαρο Μουσικής Θεσσαλονίκης, με υβριδικό χαρακτήρα.

Το Κλινικό Φροντιστήριο οργανώνεται από την Α΄ Πανεπιστημιακή Καρδιολογική Κλινική του Πανεπιστημιακού Γενικού Νοσοκομείου Θεσσαλονίκης «ΑΧΕΠΑ» σε συνεργασία με την Ακαδημία Καρδιολογίας.

Με τις πιο θερμές ευχαριστίες για τη συνεχή υποστήριξή σας στο Κλινικό Φροντιστήριο, θα χαρούμε να σας καλωσορίσουμε για 11<sup>η</sup> συνεχόμενη χρονιά.

## **Αντώνιος Ζιάκας**

Καθηγητής Καρδιολογίας  
Αριστοτελείου Πανεπιστημίου Θεσσαλονίκης,  
Διευθυντής Α΄ Πανεπιστημιακής  
Καρδιολογικής Κλινικής  
Π.Γ.Ν.Θ. «ΑΧΕΠΑ»

## **Γιώργος Πανακούλας**

Αν. Καθηγητής Καρδιολογίας  
Αριστοτελείου Πανεπιστημίου Θεσσαλονίκης,  
Α΄ Πανεπιστημιακή Καρδιολογική Κλινική  
Π.Γ.Ν.Θ. «ΑΧΕΠΑ»



17:00 - 18:30

Ερευνητικά Projects στην πνευμονική κυκλοφορία



Προεδρείο: **Γ. Γιαννακούλας, Σ. Ζάνος**

- Καρδιοπνευμονικές συννοσηρότητες σε ασθενείς με πνευμονική αρτηριακή υπέρταση, **Ι. Γαλαμάς**
- Προγνωστικοί δείκτες δυσλειτουργίας της δεξιάς καρδιάς σε διαδοχικές υπερηχοκαρδιογραφικές μετρήσεις ασθενών με προτριχοειδική πνευμονική υπέρταση. Συσχέτισή τους με βιοδείκτες του άξονα ακτιβίνης - φολιστατίνης, **Π. Ψώχιας**
- Ο ρόλος της τεχνητής νοημοσύνης στη διάγνωση της Πνευμονικής Υπέρτασης σε ασθενείς με ιδιοπαθή πνευμονική ίνωση: μία πιλοτική μελέτη, **Α. Αρβανιτάκη**
- Ο ρόλος του ανοσοποιητικού και νευρικού συστήματος σε πειραματικό μοντέλο της πνευμονικής υπέρτασης. Η χρήση του θεραπευτικού υπερήχου στην ανακάλυψη μηχανισμών δράσης, **Α. Μπεκιαρίδου**
- Αντι-φλεγμονώδης θεραπεία μέσω νευροτροποποίησης στην πνευμονική υπέρταση, **Σ. Ζαφειρόπουλος**
- Διακύμανση αιμοδυναμικών χαρακτηριστικών και επιβίωσης ασθενών με Πνευμονική Υπέρταση στο χρόνο: Δεδομένα από μονοκεντρική μελέτη στην Ελλάδα, **Γ. Παπαδόπουλος**
- Η επίδραση των αναστολέων του συμμεταφορέα-2 νατρίου-γλυκόζης στην πίεση ενσφήνωσης των πνευμονικών τριχοειδών, **Π. Καρακάσης**

\* Διάρκεια ανά παρουσίαση: 8'

18:30 - 18:45

Διάλειμμα καφέ





## Επιστημονικό Πρόγραμμα

Πέμπτη, 18 Ιανουαρίου 2024

18:45 - 20:00

### Κλινικό φροντιστήριο

Διεπιστημονική προσέγγιση της πνευμονικής υπέρτασης



Προεδρείο: **Χ. Καρβούνης, Α. Φρογουδάκη**

- Η θέση του ακτινολόγου, **Κ. Κούσκουρας**
- Ο ρόλος της ηχωκαρδιογραφίας, **Β. Καμπερίδης**
- Η κλινική προσέγγιση, **Θ. Χρυσοχοϊδης - Τράντας**

\* Διάρκεια ανά παρουσίαση: 15'

20:00 - 21:15

### Το βήμα των ασθενών με Πνευμονική Υπέρταση



Προεδρείο: **Σ. Ορφανός**

- Οι κοινωνικές και οικονομικές επιπτώσεις της ΠΥ, **Α. Σκρουμπέλος**
- Η ψυχολογία του ασθενούς με ΠΥ, **Γ. Αγγελής**
- Η καθημερινότητα των ασθενών με ΠΥ στην Ελλάδα: προκλήσεις και λύσεις, **Μ. Σταύρου**
- Μήνυμα της προέδρου του συλλόγου ασθενών με ΠΥ, **Ι. Αλυσανδράτου**

\* Διάρκεια ανά παρουσίαση: 15'



### Επιστημονικό Πρόγραμμα Παρασκευή, 19 Ιανουαρίου 2024

10:00 - 11:15

Μετά την οξεία πνευμονική εμβολή, τι;



Προεδρείο: **Α. Ζιάκας, Σ. Κωνσταντινίδης**

- Επεμβατική αντιμετώπιση της οξείας πνευμονικής εμβολής. Πότε; **Ε. Κατσιάνος**
- Μακροχρόνια αντιπηκτική αγωγή μετά από πνευμονική εμβολή. Δύσκολες αποφάσεις, **Γ. Χαλικιάς**
- Η αποκατάσταση της δεξιάς κοιλίας μετά από πνευμονική εμβολή, **Ι. Φαρμάκης**

\* Διάρκεια ανά παρουσίαση: 15'

11:15 - 11:45

Διάλειμμα καφέ



11:45 - 13:00

Χρόνια θρομβοεμβολική νόσος και πνευμονική υπέρταση



Προεδρείο: **Δ. Τζιακάς, Α. Τζίκας**

- Χρόνια θρομβοεμβολική πνευμονική υπέρταση: εντοπισμένο νόσημα ή διάχυτη νόσος; **Σ. Κωνσταντινίδης**
- Αντιπηκτική αγωγή στην χρόνια θρομβοεμβολική νόσο: NOACs vs VKAs, **Π. Γουργιώτης**
- Νυστέρια, μπαλόνια και φάρμακα: το παράδειγμα της θεραπείας της χρόνιας θρομβοεμβολικής πνευμονικής υπέρτασης, **Δ. Τσιάπρας**

\* Διάρκεια ανά παρουσίαση: 15'

13:00 - 16:30

Μεσημβρινή Διακοπή







## Επιστημονικό Πρόγραμμα Παρασκευή, 19 Ιανουαρίου 2024

16:30 - 17:30

**Παθοφυσιολογία της ΠΑΥ**



Προεδρείο: **Ε. Δεμερούτη, Σ. Ορφανός**

- Δεξιός κόλπος: η σημασία του στις διαφορετικές μορφές ΠΥ,  
**Γ. Γιαννακούλας**
- Δεξιά κοιλία: η προσαρμογή της στις διαφορετικές μορφές ΠΥ,  
**Σ.- Α. Μουράτογλου**
- Pulmonary Hypertension and the gut microbiome, is there a link?  
**Δ. Μουτσόγλου**

\* Διάρκεια ανά παρουσίαση: 15'

17:30 - 18:00

**Διάλειμμα καφέ**



18:00 - 19:00

**Δορυφορικό Συμπόσιο**



19:00 - 20:30

**Rapid fire case presentation: δύσκολες θεραπευτικές αποφάσεις στην πνευμονική υπέρταση**



Προεδρείο: **Μ. Δρακοπούλου, Δ. Τσιάπρας**

- Ασθενής με ΠΥ και δεξιά καρδιακή ανεπάρκεια στη ΜΕΘ, **Β. Κιτσινέλης**
- Εγκυμοσύνη και ΠΥ, **Α. Αρβανιτάκη**
- Σύμπλοκη συγγενής καρδιοπάθεια και πνευμονική υπέρταση,  
**Σ. Αποστολοπούλου**
- ΠΥ σε ασθενή με χρόνια αποφρακτική πνευμονοπάθεια, **Ε. Δήμα**

\* Διάρκεια ανά παρουσίαση: 15'



## Επιστημονικό Πρόγραμμα

Σάββατο, 20 Ιανουαρίου 2024

10:00 - 11:30

Rapid fire παρουσιάσεις κλινικών περιστατικών



Προεδρείο: **Α. Άνθη, Γ. Γιαννακούλας, Ε. Δεμερούτη, Ι. Μητρούσκα, Η. Τσαγκάρης**

▶ Ασθενής με ΠΥ και συνυπάρχουσα καρδιοπνευμονική συννοσηρότητα.

Group 1 or 3; **Θ. Ζαχαρίας**

- Η θέση των διεθνών κατευθυντηρίων οδηγιών, **Ε. Σταγάκη**

▶ Ασθενής με ταχεία εξέλιξη της νόσου, **Χ. Φελουκίδης**

- Η θέση των διεθνών κατευθυντηρίων οδηγιών, **Σ. - Α. Μουράτογλου**

▶ Ασθενής με πνευμονική υπέρταση σχετιζόμενη με νόσημα συνδετικού ιστού, **Β. Πάτσιου**

- Η θέση των διεθνών κατευθυντηρίων οδηγιών, **Π. Ρούσκας**

\* Διάρκεια ανά παρουσίαση περιστατικού 10' & διάρκεια ανά παρουσίαση θέσης 5'

11:30 - 12:00

Δορυφορική Διάλεξη



12:00 - 12:30

Διάλειμμα καφέ



12:30 - 13:00

Δορυφορική Διάλεξη





## Επιστημονικό Πρόγραμμα

Σάββατο, 20 Ιανουαρίου 2024

13:00 - 14:30

Debates



Προεδρείο: **Α. Άνθη, Α. Μαγγίνας**

### Η αλλαγή στον ορισμό της ΠΥ:

- Βελτίωσε την καθημερινή κλινική πρακτική, **Φ. Φραντζεσκάκη**
- VS**
- Δυσχεραίνει την καθημερινή κλινική πρακτική, **Χ. Φελουκίδης**

### Το μέλλον στη θεραπεία της ΠΑΥ:

- Χρειαζόμαστε νέες θεραπευτικές επιλογές, **Η. Τσαγκάρης**
- VS**
- Δεν χρειαζόμαστε νέες θεραπευτικές επιλογές, **Ι. Μητρούσκα**

### Διαστρωμάτωση κινδύνου στην ΠΑΥ:

- Η χρήση απεικονιστικών τεχνικών είναι απαραίτητη, **Ε. Δεμερούτη**
- VS**
- Η χρήση απεικονιστικών τεχνικών είναι περιττή, **Α. Άνθη**

\* Διάρκεια ανά παρουσίαση: 10'

14:30 - 16:30

Μεσημβρινή Διακοπή



16:30 - 17:50

New kids on the block. Τι να περιμένουμε;



Προεδρείο: **Γ. Γιαννακούλας, Η. Τσαγκάρης**

- Sotatercept, **Ε. Δεμερούτη**
- Imatinib / Seralutinib, **Σ. - Α. Μουράτογλου**
- Fixed combo ERA/PDE-5 inhibitor, **Φ. Φραντζεσκάκη**
- Εισπνεόμενο treprostinil, **Θ. Ζαχαρίας**

\* Διάρκεια ανά παρουσίαση: 15'



17:50 - 18:15

Διάλειμμα καφέ



18:15 - 19:45

**Rapid fire παρουσιάσεις κλινικών περιστατικών**



Προεδρείο: **Α. Άνθη, Γ. Γιαννακούλας, Ε. Δεμερούτη, Μ. Δρακοπούλου, Ι. Μητρούσκα, Γ. Πίτσιου, Η. Τσαγκάρης**

▶ Ασθενής με CTEPH, **Π. Γουργιώτης**

- Η θέση των διεθνών κατευθυντηρίων οδηγιών, **Ε. Δεμερούτη**

▶ Ασθενής με συγγενή καρδιοπάθεια και πνευμονική υπέρταση, **Τ. Γράντζα**

- Η θέση των διεθνών κατευθυντηρίων οδηγιών, **Α. Κουτσάκης**

▶ Ασθενής με καρδιακή ανεπάρκεια με διατηρημένο κλάσμα εξώθησης και πνευμονική υπέρταση, **Β. Αναστασίου**

- Η θέση των διεθνών κατευθυντηρίων οδηγιών, **Ε. Καραγιαννίδης**

\* Διάρκεια ανά παρουσίαση περιστατικού 10' & διάρκεια ανά παρουσίαση θέσης 5'

19:45 - 20:30

**Διαλέξεις στην πνευμονική αγγειακή νόσο**



Προεδρείο: **Γ. Γιαννακούλας, Σ.- Α. Μουράτογλου**

• Πνευμονική υπέρταση σχετιζόμενη με σκληρόδερμα. Πόσο απέχουμε ακόμη από τη βέλτιστη πρόγνωση; **Θ. Δημητρούλας**

• Μια ματιά στη μελλοντική βέλτιστη θεραπεία της Πνευμονικής Αρτηριακής Υπέρτασης: θα στοχεύουμε στον κυτταρικό πολλαπλασιασμό ή στην αγγειοδιαστολή των πνευμονικών αρτηριών; **Γ. Πίτσιου**

\* Διάρκεια ανά παρουσίαση 20'



## Πρόγραμμα Δορυφορικών Διαλέξεων - Συμποσίων

### Παρασκευή, 19 Ιανουαρίου 2024

18:00 - 19:00

#### Δορυφορικό Συμπόσιο



#### Προκλήσεις στη διαχείριση της πνευμονικής εμβολής και της CTEPH\*

Πρόεδρος: **Η. Τσαγκάρης**

- Που βρισκόμαστε σήμερα στην πνευμονική εμβολή και στην CTEPH;  
**Η. Τσαγκάρης**
- Βέλτιστη κλινική πρακτική & θεραπευτική προσέγγιση μετά από πνευμονική εμβολή, **Ε. Σταγάκη**
- CTEPH: συχνά λάθη στην διάγνωση & τρέχουσες θεραπευτικές επιλογές,  
**Φ. Φραντζεσκάκη**
- Συζήτηση - Ερωτήσεις, Όλοι

\*CTEPH: Chronic Thromboembolic Pulmonary Hypertension.

Με την ευγενική χορηγία της



### Σάββατο, 20 Ιανουαρίου 2024

11:30 - 12:00

#### Δορυφορική Διάλεξη



#### Προκλήσεις στην εφαρμογή των νέων κατευθυντηρίων οδηγίων στην καθημερινή κλινική πράξη

Εισηγητής: **Γ. Γιαννακούλας**

Με την ευγενική χορηγία της



12:30 - 13:00

#### Δορυφορική Διάλεξη



#### Η σημασία της διαχείρισης των περιστατικών σε Ειδικά Κέντρα

Πρόεδρος: **Γ. Γιαννακούλας**

Εισηγήτρια: **Ε. Δεμερούτη**

Με την ευγενική χορηγία της





## Πρόγραμμα Preceptorship Meeting

**Πέμπτη, 18 Ιανουαρίου 2024**

**10:00 - 13:00**

**Καρδιολογική Κλινική, Π.Γ.Ν. «ΑΧΕΠΑ»**

Περιορισμένος αριθμός συμμετεχόντων

### **Workshop Αιμοδυναμικής στην πνευμονική κυκλοφορία (Bring your cases)**

Συντονιστές

**Β. Γροσομανίδης**

**Σ.- Α. Μουράτογλου**

**Χ. Φελουκίδης**

Συμμετέχοντες

**Π. Γουργιώτης**

**Α. Κότσια**

**Ε.- Γ. Τσέτικα**

**Τ. Γράντζα**

**Ι. Λεοντσίνης**

**Θ. Χρυσοχοΐδης - Τράντας**

**Μ. Δουμάνη**

**Α. Μπεχλιούλης**

**Ο. Καρίκη**

**Π. Παπαδόπουλος**

**Β. Κιτσινέλης**

**Β. Πάτσιου**

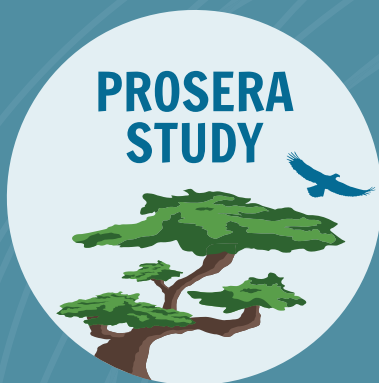
**Δ. Κοσμίδης**

**Κ. Περλεπέ**





**Seralutinib** is the only inhaled PDGFR, CSF1R, and c-KIT inhibitor intentionally developed as a treatment for PAH and specifically formulated as a dry powder to reach the site of disease and limit systemic exposure.



**PROSERA, a phase 3, randomized, double-blind, placebo-controlled study of inhaled seralutinib in patients with Group I PH is now enrolling (NCT05934526).**



## Πρόεδροι - Ομιλητές - Σχολιαστές

### Α

#### Αγγελής Γιάννης

Κοινωνικός Λειτουργός, Σωματικός  
Ψυχοθεραπευτής, Συνεργάτης της Ελληνικής  
Κοινότητας Πνευμονικής Υπέρτασης

#### Αλυσανδράτου Ιωάννα

Πρόεδρος Πανελλήνιου Συλλόγου Ασθενών  
«ΗΡΗ», Πρόεδρος Ευρωπαϊκού Οργανισμού  
"Alliance for P.H."

#### Αναστασίου Βασίλειος

Καρδιολόγος, Ειδικευόμενος Καρδιολογίας,  
Α΄ Πανεπιστημιακή Καρδιολογική Κλινική,  
Π.Γ.Ν.Θ. «ΑΧΕΠΑ»

#### Άνθη Αναστασία

Διευθύντρια Ε.Σ.Υ., Πνευμονολόγος -  
Εντατικολόγος, Α΄ Κλινική Εντατικής  
Θεραπείας & Ιατρείο Πνευμονικής Υπέρτασης,  
Γ.Ν.Α. «Ο Ευαγγελισμός»

#### Αποστολοπούλου Σωτηρία

Αναπληρώτρια Διευθύντρια, Παιδοκαρδιολογικό  
Τμήμα, Τμήμα Συγγενών Καρδιοπαθειών  
Ενηλίκων, Ωνάσειο Καρδιοχειρουργικό Κέντρο

#### Αρβανιτάκη Αλεξάνδρα

Clinical and Research Fellow in Pulmonary  
Hypertension, Guy's and St Thomas' NHS  
Foundation Trust, Royal Brompton Hospital,  
London, UK

### Γ

#### Γιαλαμάς Ιωάννης

Ειδικευόμενος Καρδιολογίας, Γ΄ Πανεπιστημιακή  
Καρδιολογική Κλινική, Γ.Ν.Ν.Θ.Α. «Η Σωτηρία»

#### Γιαννακούλας Γεώργιος

Αναπληρωτής Καθηγητής Καρδιολογίας, Ιατρική  
Σχολή Α.Π.Θ., Α΄ Πανεπιστημιακή Καρδιολογική  
Κλινική, Π.Γ.Ν.Θ. «ΑΧΕΠΑ»

#### Γουργιώτης Παναγιώτης

Επιστημονικός Συνεργάτης, Α΄ Πανεπιστημιακή  
Καρδιολογική Κλινική, Π.Γ.Ν.Θ. «ΑΧΕΠΑ»

#### Γράντζα Τριανταφυλλιά

Ακαδημαϊκή Υπότροφος στις Συγγενείς  
Καρδιοπάθειες Ενηλίκων, Α΄ Πανεπιστημιακή  
Καρδιολογική Κλινική, Π.Γ.Ν.Θ. «ΑΧΕΠΑ»

#### Γροσομανίδης Βασίλειος

Αναισθησιολόγος, Αναπληρωτής Καθηγητής  
Αναισθησιολογίας, Κλινική Αναισθησιολογίας  
και Εντατικής Θεραπείας, Ιατρική Σχολή Α.Π.Θ.

### Δ

#### Δεμερούτη Ευτυχία

Καρδιολόγος, Διδάκτωρ Ιατρικής Σχολής  
Ε.Κ.Π.Α., Ωνάσειο Καρδιοχειρουργικό Κέντρο,  
Πρόεδρος Ομάδας Εργασίας Πνευμονικής  
Υπέρτασης Ε.Κ.Ε.

#### Δήμα Ευφροσύνη

Πνευμονολόγος - Εντατικολόγος, Ιατρείο  
Πνευμονικής Υπέρτασης, Α΄ Κλινική Εντατικής  
Θεραπείας, Γ.Ν.Α. «Ο Ευαγγελισμός»

#### Δημητρούλας Θεόδωρος

Αναπληρωτής Καθηγητής Ρευματολογίας,  
Ιατρική Σχολή Α.Π.Θ.

#### Δουμάνη Μαρία

Πνευμονολόγος, Επιμελήτρια Β΄, Μονάδα  
Εντατικής Θεραπείας, Π.Γ.Ν. «Αττικόν»

#### Δρακοπούλου Μαρία

Καρδιολόγος, Ειδικό Διδακτικό Προσωπικό  
Ε.Κ.Π.Α., Α΄ Πανεπιστημιακή Καρδιολογική  
Κλινική, Γ.Ν.Α. «Ιπποκράτειο»

### Ζ

#### Ζάνος Σταύρος

Associate Professor, Feinstein Institute for  
Medical Research, Northwell Health, Zucker  
School of Medicine

#### Ζαφειρόπουλος Στέφανος

Ειδικευόμενος Καρδιολογίας,  
Πανεπιστημιακό Νοσοκομείο Ζυρίχης





## Πρόεδροι - Ομιλητές - Σχολιαστές

### Ζαχαρίας Θανάσης

Πνευμονολόγος - Φυματιολόγος, Επιμελητής,  
Κλινική Αναπνευστικής Ανεπάρκειας,  
Γ.Ν.Θ. «Γ. Παπανικολάου»

### Ζιάκας Αντώνιος

Καθηγητής Καρδιολογίας, Ιατρική Σχολή Α.Π.Θ.,  
Διευθυντής Α΄ Πανεπιστημιακής Καρδιολογικής  
Κλινικής, Π.Γ.Ν.Θ. «ΑΧΕΠΑ»

### Κ

### Καμπερίδης Βασίλειος

Επίκουρος Καθηγητής Καρδιολογίας και  
Καρδιαγγειακής Απεικόνισης, Ιατρική Σχολή  
Α.Π.Θ., Α΄ Πανεπιστημιακή Καρδιολογική  
Κλινική, Π.Γ.Ν.Θ. «ΑΧΕΠΑ»

### Καραγιαννίδης Ευστράτιος

Καρδιολόγος, Β΄ Καρδιολογική Κλινική,  
Γ.Ν.Θ. «Ιπποκράτειο»

### Καρακάσης Πασχάλης

Ειδικευόμενος Καρδιολογίας, Β΄ Καρδιολογική  
Κλινική, Γ.Ν.Θ. «Ιπποκράτειο»

### Καρβούνης Χαράλαμπος

Ομότιμος Καθηγητής Καρδιολογίας,  
Ιατρική Σχολή Α.Π.Θ.

### Καρίκη Ουρανία

Ειδικευόμενη Καρδιολογίας, Καρδιολογικός  
Τομέας, Ωνάσειο Καρδιοχειρουργικό Κέντρο

### Κατσιάνος Ευστράτιος

Καρδιολόγος, Fellow Επεμβατικής Καρδιολογίας,  
Inselspital Bern, Switzerland

### Κιτσινέλνις Βασίλειος

Καρδιολόγος, Επιμελητής Β΄, Β΄ Πανεπιστημιακή  
Κλινική Εντατικής Θεραπείας, Π.Γ.Ν. «Αττικόν»

### Κοσμίδης Διαμαντής

Ειδικευόμενος Ιατρός Καρδιολογίας,  
Γ.Ν. Δράμας, Επιστημονικός Συνεργάτης  
Α΄ Πανεπιστημιακής Καρδιολογικής Κλινικής,  
Π.Γ.Ν.Θ. «ΑΧΕΠΑ»

### Κότσια Άννα

Καρδιολόγος, Επιμελήτρια Α΄,  
Γ.Ν. Ιωαννίνων «Γ. Χατζηκόστα»

### Κούσκουρας Κωνσταντίνος

Επίκουρος Καθηγητής Ακτινολογίας, Ιατρική  
Σχολή Α.Π.Θ., Ακτινολογικό Τμήμα, Π.Γ.Ν.Θ.  
«ΑΧΕΠΑ»

### Κουτσάκης Αθάνασιος

Καρδιολόγος, Ακαδημαϊκός Υπότροφος, Ιατρείο  
Συγγενών Καρδιοπαθειών, Α΄ Πανεπιστημιακή  
Καρδιολογική Κλινική, Π.Γ.Ν.Θ. «ΑΧΕΠΑ»

### Κωνσταντινίδης Σταύρος

Καθηγητής Καρδιολογίας, Ιατρική Σχολή Δ.Π.Θ.,  
Πανεπιστημιακή Καρδιολογική Κλινική,  
Π.Γ.Ν. Αλεξανδρούπολης, Medical Director,  
Center for Thrombosis and Hemostasis,  
Univesity Medical Center Mainz, Germany

### Λ

### Λεοντίνης Ιωάννης

Επικουρικός Επιμελητής, Α΄ Πανεπιστημιακή  
Καρδιολογική Κλινική, Γ.Ν.Α. «Ιπποκράτειο»

### Μ

### Μαγγίνας Αθανάσιος

Διευθυντής Καρδιολογικού Τμήματος και  
Τμήματος Επεμβατικής Καρδιολογίας,  
Νοσοκομείο "Mediterraneo"

### Μητρούσκα Ιωάννα

Πνευμονολόγος, Διευθύντρια Ε.Σ.Υ.,  
Συντονίστρια Διακλινικού Ιατρείου Πνευμονικής  
Υπέρτασης, Πα.Γ.Ν.Η. Κρήτης

### Μουράτογλου Σοφία - Αναστασία

Καρδιολόγος, Μονάδα Εντατικής Θεραπείας  
Αναισθησιολογίας, Κλινική Αναισθησιολογίας,  
Α΄ Πανεπιστημιακή Καρδιολογική Κλινική,  
Π.Γ.Ν.Θ. «ΑΧΕΠΑ»

### Μουτσόγλου Δάφνη

Assistant Professor of Gastroenterology,  
Minneapolis VA Hospital, Hepatology Division,  
University of Minnesota Gastroenterology



## Πρόεδροι - Ομιλητές - Σχολιαστές

### Μπεκιαρίδου Αλεξάνδρα

PhD student/Elmezzi Scholar, Elmezzi Graduate School of Molecular Medicine, Feinstein Institutes for Medical Research, Manhasset, NY, US

### Μπεχλιούλης Άρης

Επιμελήτης Α΄ Ε.Σ.Υ., Β΄ Καρδιολογική Κλινική, Π.Γ.Ν. Ιωαννίνων

### Ο

### Ορφανός Στυλιανός

Ομότιμος Καθηγητής Εντατικής Θεραπείας, Ιατρική Σχολή Ε.Κ.Π.Α.

### Π

### Παπαδόπουλος Γεώργιος

Research Fellow Πνευμονικής Υπέρτασης, Α΄ Πανεπιστημιακή Καρδιολογική Κλινική, Π.Γ.Ν.Θ. «ΑΧΕΠΑ»

### Παπαδόπουλος Παύλος

Επιστημονικός Συνεργάτης, Α΄ Πανεπιστημιακή Καρδιολογική Κλινική, Π.Γ.Ν.Θ. «ΑΧΕΠΑ»

### Πάτσιου Βασιλική

Επιστημονικός Συνεργάτης, Α΄ Πανεπιστημιακή Καρδιολογική Κλινική, Π.Γ.Ν.Θ. «ΑΧΕΠΑ»

### Περλεπέ Καλλιόπη

Ειδικευόμενη Καρδιολογίας, Καρδιολογικός Τομέας, Ωνάσειο Καρδιοχειρουργικό Κέντρο

### Πίτσιου Γεωργία

Καθηγήτρια Πνευμονολογίας, Ιατρική Σχολή Α.Π.Θ., Διευθύντρια Κλινικής Αναπνευστικής Ανεπάρκειας, Γ.Ν.Θ. «Γ. Παπανικολάου»

### P

### Ρούσκας Παύλος

Καρδιολόγος, Ακαδημαϊκός Υπότροφος Α.Π.Θ., Α΄ Πανεπιστημιακή Καρδιολογική Κλινική, Π.Γ.Ν.Θ. «ΑΧΕΠΑ»

### Σ

### Σκρουμπέλος Αναστάσιος

Οικονομολόγος της Υγείας, Associate Director, Value & Patient Access, MSD

### Σταγάκη Ελένη

Πνευμονολόγος, Επιμελήτρια Α΄, Α΄ Πανεπιστημιακή Πνευμονολογική Κλινική, Γ.Ν.Ν.Θ.Α. «Η Σωτηρία»

### Σταύρου Μάριος

Ασθενής Πνευμονικής Υπέρτασης

### T

### Τζιακάς Δημήτριος

Καθηγητής Καρδιολογίας, Ιατρική Σχολή Δ.Π.Θ., Διευθυντής Πανεπιστημιακής Καρδιολογικής Κλινικής, Π.Γ.Ν. Αλεξανδρούπολης

### Τζίκας Απόστολος

Επεμβατικός Καρδιολόγος, Β΄ Καρδιολογική Κλινική, Γ.Ν.Θ. «Ιπποκράτειο», Ιατρικό Διαβαλκανικό Θεσσαλονίκης

### Τσαγκάρης Ηρακλής

Καθηγητής Πνευμονολογίας - Εντατικής Θεραπείας, Ιατρική Σχολή Ε.Κ.Π.Α., Διευθυντής Β΄ Κλινικής Εντατικής Θεραπείας και Διακλινικού Ιατρείου Πνευμονικής Υπέρτασης, Π.Γ.Ν. «Αττικών», Επιστημονικός Υπεύθυνος Ελληνικού Προγράμματος Μεταμόσχευσης Πνεύμονα

### Τσέτικα Ελευθερία - Γαρυφαλία

Ειδικευόμενη Καρδιολογίας, Καρδιολογικός Τομέας, Ωνάσειο Καρδιοχειρουργικό Κέντρο

### Τσιάπρας Δημήτριος

Αναπληρωτής Διευθυντής Καρδιολογικού Τομέα, Ωνάσειο Καρδιοχειρουργικό Κέντρο



## Πρόεδροι - Ομιλητές - Σχολιαστές

**Φ****Φαρμάκης Ιωάννης**

Ειδικευόμενος Καρδιολογίας, Department of Cardiology, University Medical Center Mainz, Germany

**Φελουκίδης Χρήστος**

Καρδιολόγος, Ακαδημαϊκός Υπότροφος Α.Π.Θ., Α΄ Πανεπιστημιακή Καρδιολογική Κλινική, Π.Γ.Ν.Θ. «ΑΧΕΠΑ»

**Φραντζεσκάκη Φραντζέσκα**

Πνευμονολόγος - Εντατικολόγος, Διευθύντρια Ε.Σ.Υ., Β΄ Πανεπιστημιακή Κλινική Εντατικής Θεραπείας, Π.Γ.Ν. «Αττικόν»

**Φρογουδάκη Αλεξάνδρα**

Διευθύντρια Ε.Σ.Υ. Καρδιολογίας, Ιατρείο Συγγενών Καρδιοπαθειών Ενηλίκων, Ιατρείο Κληρονομικών Μυοκαρδιοπαθειών, Β΄ Πανεπιστημιακή Καρδιολογική Κλινική, Π.Γ.Ν. «Αττικόν»

**Χ****Χαλικιάς Γεώργιος**

Αναπληρωτής Καθηγητής Καρδιολογίας, Ιατρική Σχολή Δ.Π.Θ., Πανεπιστημιακή Καρδιολογική Κλινική, Π.Γ.Ν. Αλεξανδρούπολης

**Χρυσοχοΐδης Τράντας Θωμάς**

Ειδικευόμενος Καρδιολογίας, Α΄ Πανεπιστημιακή Καρδιολογική Κλινική, Π.Γ.Ν.Θ. «ΑΧΕΠΑ»

**Ψ****Ψώχιας Πολύκαρπος**

Ειδικός Καρδιολόγος, Επιστημονικός Συνεργάτης, Α΄ Πανεπιστημιακή Καρδιολογική Κλινική, Π.Γ.Ν.Θ. «ΑΧΕΠΑ»



# Treprostiniil/Tillomed

ΤΡΕΠΡΟΣΤΙΝΙΛΗ

1mg/ml



2,5mg/ml



5mg/ml



10mg/ml



Διάλυμα για έγχυση

Στην αντιμετώπιση της Πνευμονικής  
Αρτηριακής Υπέρτασης,  
**τώρα μπορούμε να  
κάνουμε περισσότερα!**



1 mg/ml



2,5 mg/ml



5 mg/ml



10 mg/ml

Πριν τη συνταγογράφηση συμβουλευτείτε την Περίληψη Χαρακτηριστικών του Προϊόντος, την οποία θα την βρείτε online στο το δικτυακό QR code.

TREPROSTINIIL/TILLOMED SOL.INF 10MG/ML BT X 1 VIAL (GLASS-TYPE B) X 20 ML A.T. 11.416,31 €  
TREPROSTINIIL/TILLOMED SOL.INF 1MG/ML BT X 1 VIAL (GLASS-TYPE I) X 20 ML A.T. 1.574,63 €  
TREPROSTINIIL/TILLOMED SOL.INF 2,5MG/ML BT X 1 VIAL (GLASS-TYPE B) X 20 ML A.T. 3.290,13 €  
TREPROSTINIIL/TILLOMED SOL.INF 5MG/ML BT X 1 VIAL (GLASS-TYPE I) X 20 ML A.T. 5.805,79 €



**BIOARS THERAPEUTICS**

Γενικός Αντιπροσωπός  
BioARS Therapeutics IKE

Κερασοῦντος 10-1 115 00 000

+30 210 77 12 898

info@bioarstherapeutics.gr

www.bioarstherapeutics.gr

Βοηθήστε να γίνουν τα  
φάρμακα πιο ασφαλή και  
Ανασφραγισμένα  
ΟΛΕΙΣ της ανεπιθύμητης  
ενέργειας για  
ΟΛΑ τα φάρμακα  
Συμπληρώνοντας την  
«ΚΙΤΡΙΝΗ ΚΑΡΤΑ»

**tillomed**

Κάτοχος της Άδειας Κυκλοφορίας  
**Tillomed Pharma GmbH**  
Mittelstraße 5/5a  
12529 Schönefeld, Γερμανία

Παρασκευαστής  
**MIAS Pharma Limited**  
Suite 2, Stafford House,  
Strand Road, Portlarnock,  
Co. Dublin, Ιρλανδία



## Γενικές Πληροφορίες

### ΔΙΟΡΓΑΝΩΣΗ ΣΥΝΕΔΡΙΟΥ

Α' Πανεπιστημιακή  
Καρδιολογική Κλινική  
Π.Γ.Ν.Θ. «ΑΧΕΠΑ»



Ακαδημία  
Καρδιολογίας

### ΟΡΓΑΝΩΣΗ - ΓΡΑΜΜΑΤΕΙΑ

The **MASTERMIND** Group

Organizing your success

Μαραθωνομάχων 26, 15124 Μαρούσι

Τηλ.: 210 6827405, 210 6839690-1 | Fax: 210 6827409

E-mail: cgastouniotti@tmg.gr | Web site: www.tmg.gr

### ΗΜΕΡΟΜΗΝΙΕΣ ΔΙΕΞΑΓΩΓΗΣ

Πέμπτη, 18 Ιανουαρίου 2024

Παρασκευή, 19 Ιανουαρίου 2024

Σάββατο, 20 Ιανουαρίου 2024

### ΤΟΠΟΣ ΔΙΕΞΑΓΩΓΗΣ

Μέγαρο Μουσικής Θεσσαλονίκης

25ης Μαρτίου και Παραλία, 546 46 Θεσσαλονίκη

Τηλ.: 2310 895800

### ΥΒΡΙΔΙΚΟΣ ΧΑΡΑΚΤΗΡΑΣ ΣΥΝΕΔΡΙΟΥ

- Οι Πρόεδροι, οι Ομιλητές και οι Σχολιαστές μπορούν να συμμετάσχουν είτε με φυσική παρουσία είτε μέσω διαδικτύου.
- Υπάρχει ταυτόχρονη διαδικτυακή & διαδραστική αναμετάδοση του Συνεδρίου.

### ΕΓΓΡΑΦΕΣ

Συμμετοχή με φυσική παρουσία:

- Απαραίτητη προϋπόθεση για την εγγραφή στο Συνέδριο είναι η υποβολή της Φόρμας Εγγραφής, την οποία μπορείτε να βρείτε στο [www.pulmonaryhypertension2024.gr](http://www.pulmonaryhypertension2024.gr).
- Οι εγγεγραμμένοι σύνεδροι θα λάβουν την ηλεκτρονική κονκάρδα (e-badge), η οποία θα περιλαμβάνει το προσωπικό barcode για την αναγκαία σάρωση κατά την είσοδο και έξοδο τους στην αίθουσα, καθώς και το Τελικό Πρόγραμμα του Συνεδρίου σε ηλεκτρονική μορφή (e-Program) μέσω ενός QR code.
- Νέες εγγραφές θα γίνονται στη γραμματεία του συνεδρίου, από όπου θα παραλαμβάνεται και το e-badge.



## Γενικές Πληροφορίες

Παρακολούθηση μέσω διαδικτύου:

- Το Συνέδριο θα αναμεταδοθεί ζωντανά μέσω της ιστοσελίδας [www.tmg.gr](http://www.tmg.gr).
- Απαραίτητη προϋπόθεση είναι η συμπλήρωση του email που έχετε υποβάλει στην φόρμα εγγραφής σας, καθώς και του προσωπικού σας barcode (περιλαμβάνεται στο e-badge).
- Η διαδραστικότητα θα επιτευχθεί μέσω της on-line φόρμας υποβολής σχολίων, η οποία θα είναι διαθέσιμη καθ' όλη τη διάρκεια της εκδήλωσης, έτσι ώστε να υποβάλλετε τα ερωτήματά σας στους ομιλητές.

### ΠΛΗΡΟΦΟΡΙΕΣ

- Οι εγγεγραμμένοι σύνεδροι θα παραλάβουν οδηγίες λήψης του Πιστοποιητικού Παρακολούθησης (e-Certificate), στην ηλεκτρονική διεύθυνση (e-mail) που έχουν δηλώσει στο Δελτίο Συμμετοχής τους.
- Χορηγούνται **18,5** Μόρια Συνεχιζόμενης Ιατρικής Εκπαίδευσης από τον Πανελλήνιο Ιατρικό Σύλλογο.
- Ο χρόνος παρακολούθησης θα καταγράφεται τόσο από τη φυσική παρουσία των συνέδρων εντός της αίθουσας ομιλιών, όσο και από το χρόνο της on-line παρακολούθησης στην πλατφόρμα μετάδοσης.



## Ευχαριστίες

Οι παρακάτω εταιρίες συνέβαλαν καταλυτικά στην πραγματοποίηση του 11<sup>ου</sup> Κλινικού Φροντιστηρίου Πνευμονικής Υπέρτασης & Θρόμβωσης:







# Eliquis™ apixaban

Κάθε επικαλυμμένο με λεπτό υμένιο  
δισκίο περιέχει 2,5 mg ή 5 mg apixaban.



Για πλήρεις συνταγογραφικές πληροφορίες συμβουλευθείτε την Περίληψη  
Χαρακτηριστικών του Προϊόντος που διατίθεται από την εταιρεία.

**PFIZER Ελλάς Α.Ε.** Λεωφ. Μεσογείων 243, Ψυχικό 15451, Αθήνα, Ελλάδα,  
Τηλ. Επικοινωνίας 210 67 85 800, Αριθ. Γ.Ε.ΜΗ. 000242901000.

**PFIZER Ελλάς Α.Ε. (CYPRUS BRANCH)** Λεωφ. Αθαλάσσης 26, 2018,  
Λευκωσία, Κύπρος, Τηλ.: +357 22 817690.

Βοηθήστε να γίνουν τα φάρμακα πιο ασφαλή και  
**ΑΝΑΦΕΡΤΕ ΟΛΕΣ** τις ανεπιθύμητες ενέργειες για **ΟΛΑ**  
τα φάρμακα συμπληρώνοντας την "Κίτρινη Κάρτα"

PP-ELI-GRC-0923-JAN23