

9<sup>η</sup> Πανελλήνια Επιστημονική Εκδήλωση

# Νεότερα δεδομένα στην Καρδιολογία 2023



Διοργάνωση



Ίδρυμα Καρδιαγγειακής  
Έρευνας & Επιμόρφωσης «ΚΑΡΔΙΑ»

23-25

Ιουνίου 2023

Ξενοδοχείο ΑΜΑΛΙΑ  
Ναύπλιο



# 1357 ΠΕΡΙΣΣΟΤΕΡΑ ΑΣΤΕΙΑ ΤΟΥ ΠΑΠΠΟΥ

**ΧΑΡΗ ΣΤΗΝ ΠΡΟΣΤΑΣΙΑ ΠΟΥ ΕΣΕΙΣ ΠΡΟΣΦΕΡΕΤΕ ΣΤΟΥΣ ΑΣΘΕΝΕΙΣ  
ΣΑΣ ΜΕ ΚΟΛΠΙΚΗ ΜΑΡΜΑΡΥΓΗ<sup>2</sup>**

1. Bayer AG. IQVIA MIDAS, Database Quarterly Sales Q2 2022. Bayer estimate based on calculations on IQVIA data.
2. Περίληψη των Χαρακτηριστικών του Xarelto®  
[https://www.ema.europa.eu/en/documents/product-information/xarelto-epar-product-information\\_el.pdf](https://www.ema.europa.eu/en/documents/product-information/xarelto-epar-product-information_el.pdf)



Κάτοχος της άδειας κυκλοφορίας:  
Bayer AG, 51368 Leverkusen, Γερμανία.  
Τοπικός αντιπρόσωπος του κατόχου άδειας  
κυκλοφορίας στην Ελλάδα: Bayer Ελλάς ΑΒΕΕ,  
Αηγιολάου 6-8, 15123 Μαρούσι, Αθήνα – Αττική.  
Τοπικός αντιπρόσωπος του κατόχου άδειας  
κυκλοφορίας στην Κύπρο: Novagem Ltd,  
Τηλ: 00357 22483858.  
**Τμήμα Επιστημονικής Ενημέρωσης**  
Τηλ: +30 210 6187742, Fax: +30 210 6187522  
Email: [medinfo.gr.cy@bayer.com](mailto:medinfo.gr.cy@bayer.com)  
Αρ. ΓΕΜΗ 000299101000

Εταιρεία συμπρωώθησης



**ELPEN Α.Ε. ΦΑΡΜΑΚΕΥΤΙΚΗ ΒΙΟΜΗΧΑΝΙΑ**  
Λεωφ. Μαραθώνος 95, 190 09 Πικέρμι Αττικής,  
Τηλ: 210 6039326 - 9, Fax: 210 6039300  
**ΓΡΑΦΕΙΑ ΕΠΙΣΤΗΜΟΝΙΚΗΣ ΕΝΗΜΕΡΩΣΗΣ**  
Σεβαστείας 11, 115 28 Αθήνα,  
Τηλ: 210 7488711, Fax: 210 7488731  
Εθν. Αντιστάσεως 114, 551 34 Θεσσαλονίκη,  
Τηλ: 2310 459920 - 1, Fax: 2310 459269  
Αρ. ΓΕΜΗ 000264601000



Για την πλήρη Περίληψη  
Χαρακτηριστικών  
Προϊόντος (ΠΧΠ)  
σαρώστε εδώ

**Τιμές ανά δοσολογική μορφή Δ.Τ**  
XARELTO® F.C.TAB 10MG/TAB 8Τ x 10 TABS 23,66 €  
XARELTO® F.C.TAB 15MG/TAB 8Τ x 28 TAB 66,61 €  
XARELTO® F.C.TAB 2,5MG/TAB 8Τ x 56 TAB 64,26 €  
XARELTO® F.C.TAB 20MG/TAB 8Τ x 28 TAB 66,61 €

Χορηγείται με ιατρική συνταγή

Βοηθήστε να γίνουν τα φάρμακα πιο ασφαλή και  
Ανοφάρτε  
ΟΛΕΣ τις αναπληρωμένες ενέργειες για  
ΟΛΑ τα φάρμακα  
Συμμελώνοντας την -ΚΙΤΡΙΝΗ ΚΑΡΤΑ-



# Primary outcomes

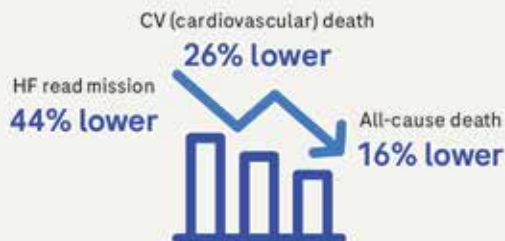
Significant reduction of all cause death or acute heart failure readmissions



## Results

The high intensity care group: **34% relative** and **8.1% absolute risk reduction (ARR)** in the combination of death or heart failure readmission.<sup>1</sup>

STRONG-HF study results demonstrated clear benefits for acute heart failure patients by adapting the strategy of care.



Sources:

1. Mebazaa A, et al. The Lancet. 2022; 50140-6736(22)02076-1

**Roche Diagnostics (Hellas) M.A.E.**  
Αμαρουσίου - Χαλανδρίου 18-20, 151 25 Μαρούσι  
Τηλ: 210 8174000, Fax: 210 8174110



## **ΕΠΙΣΤΗΜΟΝΙΚΗ ΕΠΙΤΡΟΠΗ**

### **Πρόεδρος**

Δημήτριος Τούσουλης

### **Μέλη**

Κωνσταντίνα Αγγέλ

Αλέξιος Αντωνόπουλος

Σοφία Βαϊνά

Γεώργιος Λάζαρος

Στυλιανή Μπρίλη

Ευάγγελος Οικονόμου

Γεράσιμος Σιάσος

Σκεύος Σιδερός

Ιωάννης Σκούμας

Κωνσταντίνος Τούτουζας

Ελευθέριος Τσιάμης

Κωνσταντίνος Τσιούφης



### **Διοργάνωση**

Ίδρυμα Καρδιαγγειακής  
Έρευνας & Επιμόρφωσης «ΚΑΡΔΙΑ»

### **Πρόεδρος**

Δημήτριος Τούσουλης

# Χαιρετισμός

Αγαπητοί Σύεδροι,

Με ιδιαίτερη χαρά σας προσκαλούμε στην 9<sup>η</sup> Πανελλήνια Επιστημονική Εκδήλωση που θα πραγματοποιηθεί από το Ίδρυμα Καρδιαγγειακής Έρευνας και Επιμόρφωσης «ΚΑΡΔΙΑ», με θέμα «**Νεότερα δεδομένα στην Καρδιολογία 2023**».

Η εκδήλωση πραγματοποιείται 23 - 25 Ιουνίου 2023 στο ξενοδοχείο ΑΜΑΛΙΑ, στο Ναύπλιο. Σκοπός της είναι να ενημερώσει για τις νεότερες εξελίξεις σε τομείς που σχετίζονται με την διάγνωση και θεραπεία των καρδιαγγειακών παθήσεων. Επίσης, θα παρουσιαστούν οι νεότερες εξελίξεις στους παράγοντες κινδύνου και πρόληψης της Στεφανιαίας Νόσου με έμφαση στη διατροφή και την υγεία.

Καινοτομία αυτής της επιστημονικής εκδήλωσης αποτελεί η προσπάθεια κατάδειξης της αλληλεπίδρασης μεταξύ της ιατρικής και ειδικότερα της καρδιολογίας και της τέχνης, της λογοτεχνίας, της οικονομίας και της φυσικής επιστήμης καθώς και η σχέση μεταξύ των φιλοσοφικών αναζητήσεων και ιατρικών προβλημάτων. Παράλληλα, γίνεται ειδική αναφορά στη στενή σχέση της καρδιολογίας με άλλες ειδικότητες σε ερευνητικό και κλινικό επίπεδο.

Η εκδήλωση αυτή απευθύνεται σε όλους του καρδιολόγους, καθώς και σε άλλες ειδικότητες που εμπλέκονται στην αντιμετώπιση των προδιαθεσικών καρδιαγγειακών παραγόντων κινδύνου και της αθηροσκλήρωσης.

Πιστεύω ότι η ενεργός συμμετοχή σας θα μας τιμήσει και θα αποτελέσει κριτήριο για την επιτυχία της.

Πρόεδρος Συνεδρίου



**Δημήτριος Τούσουλης**

Ομότιμος Καθηγητής Καρδιολογίας Πανεπιστημίου Αθηνών

# Επιστημονικό Πρόγραμμα

Παρασκευή 23 Ιουνίου 2023

Ξενοδοχείο ΑΜΑΛΙΑ

17.30-18.30

## Τι Νεότερο στην Επεμβατική Καρδιολογία

Προεδρείο: Κ. Τεντολούρης

- Επαναιμάτωση στο οξύ έμφραγμα μυοκαρδίου - Τι νεότερο, Α. Παπανικολάου
- OCT vs. IVUS. Πότε και σε ποιον, Σ. Τσαλαμανδρής
- Πότε αντιμετωπίζω την ανεπάρκεια τριγλώχινας επεμβατικά, Κ. Τούτουζας
- Επιπλοκές στο Αιμοδυναμικό - Άμεσοι Τρόποι αντιμετώπισης, Ν. Κουφάκης
- Ολικές αποφράξεις - Πότε διανοίγονται, Α. Συνετός

18.30-19.30

## Ενδιαφέροντα περιστατικά στην Απεικόνιση

Προεδρείο: Κ. Αγγέλη, Σ. Μπρίλη

- Υπέρηχοι, Ι. Οικονομίδης
- Στο Αιμοδυναμικό εργαστήριο, Α. Βαλατσού
- Συγγενείς Καρδιοπάθειες, Μ. Δρακοπούλου
- MRI καρδιάς, Α. Αντωνόπουλος

19.30-20.30

## Ειδικές Διαλέξεις

Προεδρείο: Δ. Τούσουλης, Π. Βάρδας

- Συνδυασμός Αντισταμοπεταλιακής και αντιπηκτικής αγωγής - Πότε και σε ποιον, Δ. Αλεξόπουλος
- Καρδιακή Ανεπάρκεια - Τι νεότερο, Γ. Φιλιππάτος

20.30-21.30

## Στεφανιαία νόσο και...

Προεδρείο: Γ. Σιάσος, Α. Ψυρρή

- Υπερλιπιδαιμία, Ι. Σκούμας
- Κακοήθεια, Α. Ψυρρή
- Κολπική μαρμαρυγή, Η. Τσούγκος



# Επιστημονικό Πρόγραμμα

**Σάββατο 24 Ιουνίου 2023**

**Ξενοδοχείο ΑΜΑΛΙΑ**

**09.30-10.30**

## **Η Πρόληψη Σήμερα στις Καρδιαγγειακές παθήσεις**

Προεδρείο: **Σ. Φούσας, Ι. Καλλικάζαρος**

- Περιβάλλον και καρδιά, **Ε. Οικονόμου**
- Τι μετράμε στην αρτηριακή πίεση, **Κ. Δημητριάδης**
- Προαθλητικός έλεγχος - Τι προσέχουμε, **Ν. Παπαϊωάννου**
- Lp (a), HLD, LDL, apoB. Τι αξιολογούμε το 2023, **Λ. Ραλλίδης**

Συζητητές: **Ε. Σολωμού, Σ. Σουλαϊδόπουλος, Χ. Καλαντζής, Σ. Παπαϊωάννου, Μ. Λυμπέρη**

**10.30-11.30**

## **Σακχαρώδης Διαβήτης και Στεφανιάα Νόσος**

Προεδρείο: **Γ. Σιάσος, Ν. Τεντολούρης**

- Αντιμετώπιση Παχυσαρκίας στο Διαβήτη, **Β. Λαμπαδιάρη**
- SGLT2 και καρδιαγγειακός κίνδυνος, **Σ. Παππάς**
- Μάκρο-Μίκρο αγγειοπάθειες - Αντιμετώπιση, **Ν. Τεντολούρης**

Συζητητές: **Δ. Ρούσσος, Γ. Μπιμπής, Κ. Κεραμιδά**

**11.30-12.00**

## **Διάλειμμα**

**12.00-12.30**

## **Μηνύματα από τα Συνέδρια του 2022-23**

Προεδρείο: **Χ. Χασκίδης**

- ESC 2022, **Ι. Δημητρόγλου**
- ACC 2023, **Ι. Λεοντίνης**

**12.30-13.30**

## **Καρδιακή ανεπάρκεια - Τι νεότερο**

Προεδρείο: **Δ. Φαρμάκης, Γ. Λάζαρος**

- LCZ και /η SGLT2 στην καρδιακή ανεπάρκεια - Σε ποιόν ασθενή, **Χ. Χρυσοχόου**
- Covid19 και Καρδιακή Ανεπάρκεια, **Γ. Λάζαρος**
- Οξεία καρδιακή Ανεπάρκεια. Σύγχρονη Θεραπευτική προσέγγιση, **Δ. Φαρμάκης**

# Επιστημονικό Πρόγραμμα

**Σάββατο 24 Ιουνίου 2023**

**Ξενοδοχείο ΑΜΑΛΙΑ**

**13.30-14.30**

**Ενδιαφέροντα περιστατικά**

Προεδρείο: **Α. Ανδρουλάκης**

- Σ. Βαϊνά
- Κ. Αζναουρίδης
- Σ. Τσαλαμάνδρης
- Γ. Βογιατζή

**14.30-16.00**

**Μεσημβρινή Διακοπή**

**16.00-17.30**

**Κολπική μαρμαρυγή σήμερα**

Προεδρείο: **Κ. Γκατζούλης, Σ. Σιδερός**

- Ανάταξη κολπικής μαρμαρυγής, Πότε και σε ποιόν, **Χ. Φραγκούλης**
- Επεμβατική Θεραπεία - Για ποιόν ασθενή, **Μ. Εφραιμίδης**
- Χρόνια Φαρμακευτική Θεραπεία στην κολπική μαρμαρυγή, **Σ. Σιδερός**
- Καρδιακή Ανεπάρκεια και κολπική μαρμαρυγή, **Γ. Ανδρικόπουλος**

Συζητητές: **Ε. Μπέη, Π. Θεοφίλης, Π. Τσιούφης**

**17.30-18.00**

**Διάλειμμα**

**18.00-19.30**

**Ειδικές Διαλέξεις**

Προεδρείο: **Δ. Τούσουλης**

- Η επεμβατική Καρδιολογία στην Ελλάδα, **Ι. Κανακάκης**
- TAVI σήμερα, **Ε. Βαβουρανάκης**

**19.30**

**Τελετή Έναρξης**



# Επιστημονικό Πρόγραμμα

**Κυριακή 25 Ιουνίου 2023**

**Ξενοδοχείο ΑΜΑΛΙΑ**

**09.30-10.30**

**Ειδική Διάλεξη**

Προεδρείο: **Δ. Τούσουλης, Χ. Χασικίδης**

- Νεότερες Εξελίξεις στην στεφανιαία νόσο, **Δ. Τούσουλης**

**10.30-11.00**

**Διάλειμμα**

**11.00-12.00**

**Διαλέξεις**

Πρόεδρος: **Δ. Τούσουλης**

- Εξελίξεις στην Προληπτική Καρδιολογία, **Ε. Οικονόμου**
- Εξελίξεις στην Επεμβατική Καρδιολογία, **Σ. Βαϊνά**

**12.00-13.00**

**Λήξη Συνεδρίου - Συμπεράσματα**

**Δ. Τούσουλης**

# COVADIR

Amlodipine / Valsartan

# &

# COVADIR HCT

Amlodipine / Valsartan / Hydrochlorothiazide



Πριν τη συνταγογράφηση συμβουλευθείτε την Περιληψη Χαρακτηριστικών του Προϊόντος πατώντας στους παρακάτω συνδέσμους

[COVADIR](#)

[COVADIR HCT](#)

Φάρμακα είναι εργαλεία για το οποίο απαιτείται ειδική συνταγή.

A.T. - 04/09/2021 με το Δ.Τ. 320/2021

COVADIR F.C.TAB (5+160)MG/TAB B1x30 tabs: 7,71

COVADIR F.C.TAB (5+160)MG/TAB B1x30 tabs: 8,42

COVADIR HCT F.C.TAB (5+160+12,5)MG/TAB B1x30 tabs: 11,15

COVADIR HCT F.C.TAB (5+160+12,5)MG/TAB B1x30 tabs: 12,4

Μπορείτε να αγοράσετε το Covadir με  
κόπηση  
στην τιμή προώθησης χωρίς να  
πληρώσετε φόρο επί των πωληθέντων.

COVADIR HCT F.C.TAB (5+160+25)MG/TAB B1x30 tabs: 11,13

COVADIR HCT F.C.TAB (5+160+25)MG/TAB B1x30 tabs: 12,81

COVADIR HCT F.C.TAB (5+160+25)MG/TAB B1x30 tabs: 20,32

\*Τα τιμολογιακά στοιχεία σύμφωνα με το Δ.Τ. 302/2020 και με βάση:

[www.demo.gr](http://www.demo.gr) | Ελληνικά Φάρμακα με Παγκόσμια Εμβέλεια |



**DEMO ABEE**  
ΒΙΟΜΗΧΑΝΙΑ ΦΑΡΜΑΚΩΝ

21<sup>η</sup> χλμ. Εθν. Οδού Αθηνών-Λαμίας, 145 68 Κουσιντρι,  
Αττικής, Ελλάδα. Τ: +30 210 8161802, F: +30 210 8161587



# Liptruzet<sup>®</sup>

(ezetimibe and atorvastatin) tablets

Ο **μόνος\*** σταθερός συνδυασμός  
εζετιμίμης/ατορβαστατίνης  
με εγκεκριμένη ένδειξη

**στη Πρόληψη των Καρδιαγγειακών Επεισοδίων<sup>1</sup>**

## 4. ΚΛΙΝΙΚΕΣ ΠΛΗΡΟΦΟΡΙΕΣ

### 4.1 Θεραπευτικές ενδείξεις

#### Πρόληψη των Καρδιαγγειακών Επεισοδίων

Το LIPTRUZET ενδείκνυται για τη μείωση του κινδύνου των καρδιαγγειακών επεισοδίων (βλ. παράγραφο 5.1) σε ασθενείς με στεφανιαία νόσο (ΣΝ) και με ιστορικό οξείας στεφανιαίας συνδρομής (ΟΣΣ), που είτε έχουν λάβει προηγούμενη θεραπεία με στατίνη είτε όχι.

1. ΠΧΠ LIPTRUZET\_29\_03\_2023

\* Σύμφωνα με τις ΠΧΠ των κυκλοφορούντων σταθερών συνδυασμών εζετιμίμης/ατορβαστατίνης στην Ελλάδα

Πριν τη συνταγογράφηση συμβουλευτείτε την περιληψη χαρακτηριστικών του προϊόντος.

LIPTRUZET<sup>®</sup> (10+10) ΜG/TAB | ΛΤ: 39,82€,

LIPTRUZET<sup>®</sup> (10+20) ΜG/TAB | ΛΤ: 38,04€,

LIPTRUZET<sup>®</sup> (10+40) ΜG/TAB | ΛΤ: 37,73€.

© 2023 Organon group of companies. All rights reserved.



Τοπικός Αντιπρόσωπος:

BIANEX A.E. - Έδρα : Οδός Βαρυμυόμης 8, 14671 Ν. Ερυθραία, Κηφισιά,

Ταχ. Θυρίδα 52894, 146 10 Ν. Ερυθραία, Τηλ. : 210 8009111 • Fax: 210 8071573

E-mail: mailbox@bianex.gr • WEBSITE: www.bianex.gr

ΘΕΣΣΑΛΟΝΙΚΗ: Ακαδημίου 113, 562 24 Εύοσμος Θεσσαλονίκης, Τηλ.: 2310 861683

ΑΡ. Γ.Ε.ΜΗ. 000274201000

Συμψύνα με γινάσι το φάρμακο το κωδικό και  
Ανοστήστε  
ΟΛΕΣ τις αναλόγουσ ενδείξεις για  
ΟΑΕ το φάρμακο  
Συμψύνασιν τοσ «LIPTRUZET»



Κάτοχος Άδειας Κυκλοφορίας :  
N.V. Organon, Kloosterstraat 6,  
5349 AB Oss,  
Ολλανδία.



# Ευρετήριο Προέδρων - Ομιλητών

## A

### **Αγγέλη Κωνσταντίνα**

Καθηγήτρια Καρδιολογίας, Α΄ Πανεπιστημιακή Καρδιολογική Κλινική, Γ.Ν.Α. «Ιπποκράτειο»

### **Αζναουρίδης Κωνσταντίνος**

Επιμελητής Α΄, Α΄ Πανεπιστημιακή Καρδιολογική Κλινική, Γ.Ν.Α. «Ιπποκράτειο»

### **Αλεξόπουλος Δημήτριος**

Καθηγητής, Β΄ Πανεπιστημιακή Καρδιολογική Κλινική, Π.Γ.Ν. «Αττικόν»

### **Ανδρικόπουλος Γεώργιος**

Διευθυντής Α΄ Καρδιολογικής Κλινικής, «Ερρίκος Ντυνάν» Hospital Center

### **Ανδρουλάκης Αριστείδης**

Διευθυντής, Καρδιολογικό Τμήμα, Γ.Ν.Α. «Ιπποκράτειο»

### **Αντωνόπουλος Αλέξιος**

Ακαδημαϊκός Υπότροφος, Α΄ Πανεπιστημιακή Καρδιολογική Κλινική, Γ.Ν.Α. «Ιπποκράτειο»

## B

### **Βαβουρανάκης Εμμανουήλ**

Καθηγητής Καρδιολογίας Πανεπιστημίου Αθηνών, Διευθυντής Γ΄ Πανεπιστημιακής Καρδιολογικής Κλινικής, Γ.Ν.Ν.Θ.Α. «Η Σωτηρία»

### **Βαϊνά Σοφία**

Διευθύντρια, Α΄ Πανεπιστημιακή Καρδιολογική Κλινική, Γ.Ν.Α. «Ιπποκράτειο»

### **Βαλατσού Αγγελική**

Καρδιολόγος, Ακαδημαϊκός Υπότροφος, Α΄ Πανεπιστημιακή Καρδιολογική Κλινική, ΕΚΠΑ

### **Βάρδας Πάνος**

Καθηγητής, Συντονιστής του Τομέα Καρδιάς, Όμιλος «Υγεία», Πρόεδρος ESC (2012-2014)

### **Βογιατζή Γεωργία**

Επιμελήτρια Β΄, Γ΄ Πανεπιστημιακή Καρδιολογική Κλινική, Γ.Ν.Ν.Θ.Α. «Η Σωτηρία»

## Γ

### **Γκατζούλης Κωνσταντίνος**

Καθηγητής Καρδιολογίας, Α΄ Πανεπιστημιακή Καρδιολογική Κλινική, Γ.Ν.Α. «Ιπποκράτειο»

## Δ

### **Δημητριάδης Κυριάκος**

Επιμελητής Α΄, Καρδιολογικό Τμήμα, Γ.Ν.Α. «Ιπποκράτειο»

### **Δημητρόγλου Ιωάννης**

Ειδικευόμενος Καρδιολογίας, Α΄ Πανεπιστημιακή Καρδιολογική Κλινική, Γ.Ν.Α. «Ιπποκράτειο»

### **Δρακοπούλου Μαρία**

Καρδιολόγος, ΕΔΙΠ, Α΄ Πανεπιστημιακή Καρδιολογική Κλινική, Γ.Ν.Α. «Ιπποκράτειο»

## Ε

### **Εφραιμίδης Μιχαήλ**

Διευθυντής Τμήματος Ηλεκτροφυσιολογίας και Βηματοδότησης, Ωνάσειο Καρδιοχειρουργικό Κέντρο

## Ε

### **Θεοφίλης Παναγιώτης**

Ειδικευόμενος Καρδιολογίας, Α΄ Πανεπιστημιακή Καρδιολογική Κλινική, Γ.Ν.Α. «Ιπποκράτειο»

## Κ

### **Καλαντζής Χαράλαμπος**

Ειδικευόμενος, Α΄ Πανεπιστημιακή Καρδιολογική Κλινική, Γ.Ν.Α. «Ιπποκράτειο»

### **Καλλικάζαρος Ιωάννης**

τ. Συντονιστής, Διευθυντής Καρδιολογικού Τμήματος, Γ.Ν.Α. «Ιπποκράτειο», Διευθυντής Καρδιολογικού Τμήματος «Metropolitan General»

### **Κανακάκης Ιωάννης**

Διευθυντής Αιμοδυναμικού Τμήματος, Π.Γ.Ν.Α. «Αλεξάνδρα», τ. Πρόεδρος ΕΚΕ

### **Κεραμιδά Καλλιόπη**

Επιμελήτρια Β΄, Καρδιολογικό Τμήμα, «Άγιος Σάββας», Γενικό Αντικαρκινικό Ογκολογικό Νοσοκομείο Αθηνών και Επιστημονική Συνεργάτης, Β΄ Πανεπιστημιακή Καρδιολογική Κλινική, Π.Γ.Ν. «Αττικόν»

### **Κουφάκης Νικόλαος**

Νοσηλεύτης ΤΕ, Α΄ Πανεπιστημιακή Καρδιολογική Κλινική, Γ.Ν.Α. «Ιπποκράτειο»

## Λ

### **Λάζαρος Γεώργιος**

Διευθυντής, Α΄ Πανεπιστημιακή Καρδιολογική Κλινική, Γ.Ν.Α. «Ιπποκράτειο»

### **Λαμπαδιάρη Βαϊά**

Καθηγήτρια Παθολογίας-Σακχαρώδους Διαβήτη, Β΄ Προπαιδευτική Παθολογική Κλινική ΕΚΠΑ, Π.Γ.Ν «Αττικόν»

### **Λεοντσίνης Ιωάννης**

Επιστημονικός Συνεργάτης, Α΄ Πανεπιστημιακή Καρδιολογική Κλινική, Γ.Ν.Α. «Ιπποκράτειο»

### **Λυμπερή Μαρία**

Ομότιμη Καθηγήτρια ΕΚΠΑ

# Ευρετήριο Προέδρων - Ομιλητών

## M

### **Μπέη Ευαγγελία**

Καρδιολόγος, Επιστημονική Συνεργάτης Α΄ Πανεπιστημιακής Καρδιολογικής Κλινικής, Γ.Ν.Α. «Ιπποκράτειο»

### **Μπιμπής Γεώργιος**

Διευθυντής Καρδιολογικού Τμήματος, Ν.Μ. Άργους

### **Μπρίλη Στυλιανή**

Διευθύντρια, Α΄ Πανεπιστημιακή Καρδιολογική Κλινική, Γ.Ν.Α. «Ιπποκράτειο»

## O

### **Οικονομίδης Ιγνάτιος**

Καθηγητής, Β΄ Πανεπιστημιακή Καρδιολογική Κλινική, Π.Γ.Ν. «Αττικόν»

### **Οικονόμου Ευάγγελος**

Επικ. Καθηγητής, Γ΄ Πανεπιστημιακή Καρδιολογική Κλινική, Γ.Ν.Ν.Θ.Α. «Η Σωτηρία»

## Π

### **Παπαϊωάννου Νικόλαος**

Ειδικευόμενος Καρδιολογίας, Γ.Ν. «Ασκληπιείο» Βούλας

### **Παπαϊωάννου Σπυρίδων**

Επεμβατικός Καρδιολόγος, Διδάκτωρ ΑΠΘ, Διευθυντής Β΄ Καρδιολογικής Κλινικής, ΝΝΑ

### **Παπανικολάου Άγγελος**

Επιμελητής Β΄, Α΄ Πανεπιστημιακή Καρδιολογική Κλινική, Γ.Ν.Α. «Ιπποκράτειο»

### **Παππάς Σταύρος**

Παθολόγος - Διαβητολόγος, Πρόεδρος Ινστιτούτου Μελέτης Έρευνας και Εκπαίδευσης για το Σακχαρώδη Διαβήτη και τα Μεταβολικά Νοσήματα

## P

### **Ραλλίδης Λουκιανός**

Καθηγητής Καρδιολογίας, Ιατρικής Σχολής Πανεπιστημίου Αθηνών, Β΄ Πανεπιστημιακή Καρδιολογική Κλινική, Π.Γ.Ν. «Αττικόν»

### **Ρούσος Δημήτριος**

Επιμελητής Α΄ Καρδιολογίας, Γ.Ν. Άργους

## Σ

### **Σιάσος Γεράσιμος**

Καθηγητής, Γ΄ Πανεπιστημιακή Καρδιολογική Κλινική, Γ.Ν.Ν.Θ.Α. «Η Σωτηρία», Πρόεδρος Ιατρικής Σχολής, ΕΚΠΑ

### **Σιδεράς Σκεύος**

Διευθυντής, Καρδιολογικό Τμήμα, Γ.Ν.Α. «Ιπποκράτειο», Γ. Γραμματέας ΕΚΕ

### **Σκούμας Ιωάννης**

Διευθυντής, Υπεύθυνος Μονάδας Λιπιδίων, Πανεπιστημιακή Καρδιολογική Κλινική, Γ.Ν.Α. «Ιπποκράτειο»

### **Σολωμού Ειρήνη**

Επιστημονικός Συνεργάτης, Ε΄ Καρδιολογική Κλινική, Ερρίκος Ντυνάν Hospital Center

### **Σουλαϊδόπουλος Στέργιος**

Ειδικευόμενος, Α΄ Πανεπιστημιακή Καρδιολογική Κλινική, Γ.Ν.Α. «Ιπποκράτειο»

### **Συνετός Ανδρέας**

Επιμελητής Α΄, Α΄ Καρδιολογική Κλινική Πανεπιστημίου Αθηνών, Γ.Ν.Α. «Ιπποκράτειο»

## T

### **Τεντολούρης Κωνσταντίνος**

Καθηγητής Καρδιολογίας Πανεπιστημίου Αθηνών, Α΄ Πανεπιστημιακή Καρδιολογική Κλινική, Γ.Ν.Α. «Ιπποκράτειο»

### **Τεντολούρης Νικόλαος**

Καθηγητής, Α΄ Προπαιδευτική Παθολογική Κλινική, Γ.Ν.Α. «Λαϊκό»

### **Τούσουλης Δημήτριος**

Ομότιμος Καθηγητής Καρδιολογίας Πανεπιστημίου Αθηνών

### **Τούτουζας Κωνσταντίνος**

Καθηγητής, Α΄ Πανεπιστημιακή Καρδιολογική Κλινική, Γ.Ν.Α. «Ιπποκράτειο», Αντιπρόεδρος ΕΚΕ

### **Τσαλαμανδρός Σωτήριος**

Καρδιολόγος, Καρδιολογικό Τμήμα, Γ.Ν.Α. «Ιπποκράτειο», Επιστημονικός Συνεργάτης, Α΄ Πανεπιστημιακή Καρδιολογική Κλινική, Γ.Ν.Α. «Ιπποκράτειο»

### **Τσιούφης Παναγιώτης-Αναστάσιος**

Ιατρός

### **Τσούγκος Ηλίας**

Διευθυντής ΣΤ΄ Καρδιολογικής Κλινικής, Νοσοκομείο ΥΓΕΙΑ, Διδάκτωρ Ιατρικής Σχολής Πανεπιστημίου Αθηνών

## Φ

### **Φαρμάκης Δημήτριος**

Επ. Καθηγητής Καρδιολογίας, Β΄ Πανεπιστημιακή Καρδιολογική Κλινική ΕΚΠΑ, Π.Γ.Ν «Αττικόν»

### **Φιλιππάτος Γεράσιμος**

Καθηγητής Καρδιολογίας Ιατρικής Σχολής Πανεπιστημίου Αθηνών, Διευθυντής Β΄ Πανεπιστημιακής Καρδιολογικής Κλινικής, Π.Γ.Ν. «Αττικόν»

### **Φούσας Στέφανος**

Συντονιστής Τομέα Καρδιάς, Metropolitan General, Ε. Καθηγητής Καρδιολογίας, τ. Πρόεδρος Ελληνικής Καρδιολογικής Εταιρείας

## Ευρετήριο Προέδρων - Ομιλητών

### **Φραγκούλης Χρήστος**

Καρδιολόγος, Επιστημονικός Συνεργάτης Α΄ Πανεπιστημιακής Καρδιολογικής Κλινικής, Γ.Ν.Α. «Ιπποκράτειο»

### **Χ**

### **Χασικίδης Χρήστος**

Διευθυντής Καρδιολογικής Κλινικής, Γ.Ν. Κορίνθου

### **Χρυσοχόου Χριστίνα**

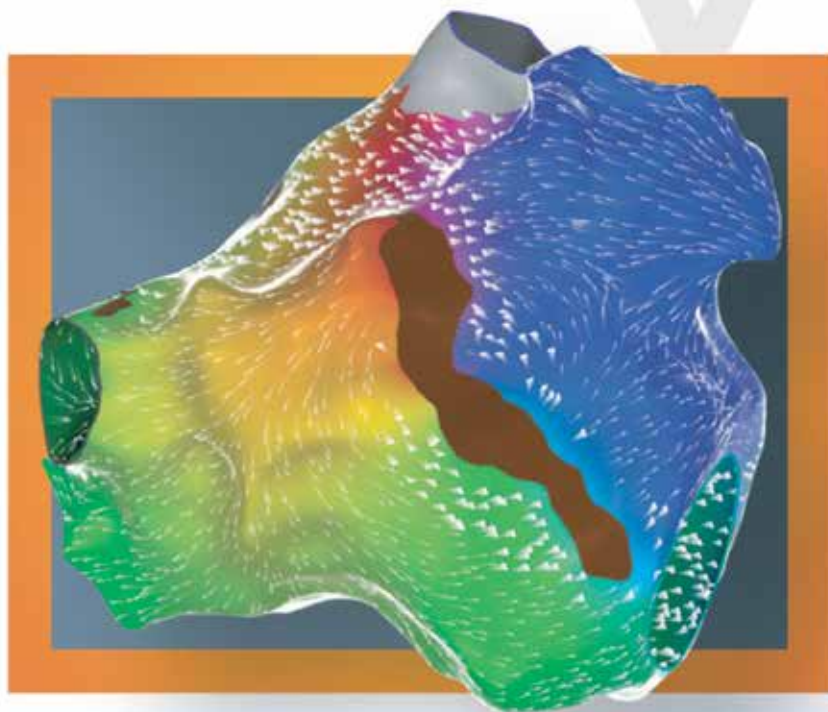
Διευθύντρια ΕΣΥ, Υπευθνη Μονάδας Καρδιακής Ανεπάρκειας, Α΄ Πανεπιστημιακή Καρδιολογική Κλινική, Γ.Ν.Α. «Ιπποκράτειο»

### **Ψ**

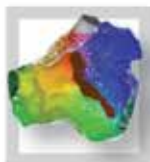
### **Ψυρρή Αμάντα (Διαμάντω)**

Καθηγήτρια Παθολογίας Ογκολογίας, Πανεπιστημίου Αθηνών, Β΄ Παθολογική Προπαιδευτική Κλινική, Π.Γ.Ν. «Αττικόν»



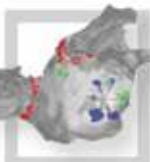


### Powerful Atrial Arrhythmia Solutions



#### Coherent Mapping

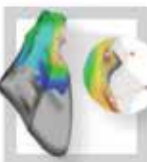
May simplify the diagnosis of scar-related complex atrial arrhythmia by applying physiological constraints on LAT information.<sup>1</sup>



#### CARTOFINDER™ MODULE

Expands the CARTO® 3 System mapping capabilities to irregular atrial arrhythmia, identifying repetitive focal and rotational activations patterns.<sup>2</sup>

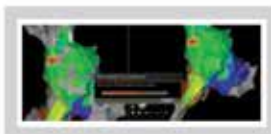
### The VT Essentials



#### LAT Hybrid

Increased Premature Ventricular Contraction (PVC) mapping location accuracy by adapting PVC activation to its corresponding Normal Sinus Rhythm location.<sup>3</sup>

### Parallel Mapping & Map Replay



Enhances mapping efficiencies by enabling prospective effacement of multiple VT maps simultaneously (Parallel Mapping) or retrospectively (Map Replay) from the same diagnostic catheter locations.

1. Lamer LA, et al. Atrial Mapping With Incorporation of Scar and Velocity Information Improves the Ability to Identify the Mechanism and Location of Complex Scar-Related Atrial Arrhythmias. *Circ Arrhythm Electrophysiol*. 2015;9:e00852. 2. Steiner CD, et al. Atrial Mapping Using 3D Maps Adjusted to Spatial Distribution of Premature Ventricular Complexes to Improve Location Accuracy. *Circulation*. *Electrophysiol*. 2011;13:e000000. 3. Steiner CD, et al. Atrial Mapping Using 3D Maps Adjusted to Spatial Distribution of Premature Ventricular Complexes to Improve Location Accuracy. *Circulation*. *Electrophysiol*. 2011;13:e000000.

# Γενικές Πληροφορίες

## Ημερομηνίες Διεξαγωγής

Από Παρασκευή 23 Ιουνίου έως Κυριακή 25 Ιουνίου 2023.

## Τόπος Διεξαγωγής

Ξενοδοχείο ΑΜΑΛΙΑ (Οδός Αμαλίας, 21100 Νέα Τίρυνθα, Ναύπλιο), τηλ.: 27520 24400.

## Γλώσσα

Η επίσημη γλώσσα της Επιστημονικής Εκδήλωσης είναι η **Ελληνική**.

## Έκθεση

Οι Φαρμακευτικές Εταιρίες και οι Εταιρίες Ιατρικών Οργάνων και Συσκευών θα εκθέσουν τα προϊόντα τους κατά τη διάρκεια της Επιστημονικής Εκδήλωσης.

## Υβριδικός Χαρακτήρας Συνεδρίου

- Οι Πρόεδροι, οι Ομιλητές και οι Σχολιαστές μπορούν να συμμετάσχουν είτε με φυσική παρουσία είτε μέσω διαδικτύου.
- Ταυτόχρονη διαδικτυακή & διαδραστική αναμετάδοση του Συνεδρίου.

## Δικαίωμα Συμμετοχής

- Απαραίτητη προϋπόθεση για την εγγραφή στο Συνέδριο είναι η υποβολή της Φόρμας Εγγραφής σας την οποία μπορείτε να βρείτε στην ιστοσελίδα [www.tmg.gr](http://www.tmg.gr)
- Οι εγγεγραμμένοι σύνεδροι θα λάβουν την ηλεκτρονική κονκάρδα (e-badge) η οποία θα περιλαμβάνει το μοναδικό barcode για την αναγκαία σάρωση κατά την είσοδό τους στις αίθουσες, καθώς και το Τελικό Πρόγραμμα του Συνεδρίου σε ηλεκτρονική μορφή (e-Program) μέσω ενός QR code.
- Οι εγγεγραμμένοι σύνεδροι που έχουν ήδη υποβάλλει το Δελτίο Συμμετοχής δεν χρειάζεται να το υποβάλλουν εκ νέου.
- Καινούργιες εγγραφές θα γίνονται ηλεκτρονικά στη γραμματεία του συνεδρίου.

## Πληροφορίες

- Οι εγγεγραμμένοι σύνεδροι θα παραλάβουν ηλεκτρονικά **Πιστοποιητικό Παρακολούθησης** (e-Certificate), στην ηλεκτρονική διεύθυνση (e-mail) που έχουν δηλώσει στη Φόρμα Εγγραφής τους, αφού συμπληρώσουν το Δελτίο Αξιολόγησης.
- Χορηγούνται **19 Μόρια Συνεχιζόμενης Ιατρικής Εκπαίδευσης** από τον Πανελλήνιο Ιατρικό Σύλλογο
- Ο χρόνος παρακολούθησης θα καταγράφεται τόσο από τη φυσική παρουσία των συνέδρων εντός της εκάστοτε αίθουσας ομιλιών, όσο και από το χρόνο της on-line παρακολούθησης στην πλατφόρμα μετάδοσης.

## Γενικές Πληροφορίες

- Την Παρασκευή, 23 Ιουνίου και ώρα 13:00 - 17:00 θα πραγματοποιηθεί Κλινικό Διαδραστικό Σεμινάριο Φοιτητών Ιατρικής αποκλειστικά με φυσική παρουσία - με περιορισμένο αριθμό συμμετεχόντων.
- Τα ξενοδοχεία διαμονής των Συνέδρων τηρούν αυστηρά τις ισχύουσες υγειονομικές διατάξεις των τουριστικών καταλυμάτων.
- Το προσωπικό του ομίλου εταιριών The Mastermind Group έχει εκπαιδευτεί και πιστοποιηθεί για την προφύλαξη και μέτρα πρόληψης από τον SARS-CoV-2 για τον Συνεδριακό Τουρισμό, Εστίαση, Τουριστικά Καταλύματα, Τουριστικά Γραφεία.

### Κέντρο παραλαβής διαφανειών

Ενθαρρύνεται η αποστολή των ομιλιών στη γραμματεία με ηλεκτρονικό τρόπο 2 ημέρες πριν την έναρξη του συνεδρίου. Σε περίπτωση που οι ομιλητές παραδίδουν το σχετικό υλικό των εισηγήσεων τους στην τεχνική γραμματεία κρίνεται απαραίτητη η χρήση μάσκας και αντισηπτικού υγρού.

### Οργάνωση - Γραμματεία



Μαραθωνομάχων 26, 151 24 Μαρούσι  
Τηλ.: 210 6827405 & 210 6839690-1, Fax: 210 6827409  
E-mail: [dpanakoulia@tmg.gr](mailto:dpanakoulia@tmg.gr), Web site: [www.tmg.gr](http://www.tmg.gr)





**LIPITOR**  
atorvastatin calcium  
tablets



## ΣΗΜΑΝΤΙΚΕΣ ΠΛΗΡΟΦΟΡΙΕΣ ΑΣΦΑΛΕΙΑΣ

Το Lipitor αντενδείκνυται σε ασθενείς με υπερωλαιθωρία στη δραστική ουσία ή σε κάποιον από τα έκδοχα του, με ενεργό ηπατική νόσο ή ανεξήγητη, επιμένουσα αύξηση των τρανσαμινασιών του ορού μεγαλύτερη από το τριπλάσιο των ανώτατων φυσιολογικών ορίων, κατά τη διάρκεια του θηλασμού και σε γυναίκες αναπαραγωγικής ηλικίας που δεν χρησιμοποιούν τα κατάλληλα αντισυλληπτικά μέτρα και σε ασθενείς που έλαβαν θεραπεία με τα αντικά κατά της ηπατίτιδας C γλυκοπρωτεΐνη/ημιπρωτεασίνη. Οι πιο συχνά αναφερόμενες ανεπιθύμητες ενέργειες ήταν ρινοφαρυγγίτιδα, αλλεργικές αντιδράσεις, υπεργλυκαιμία, κεφαλαλγία, φαρυγγολαρυγγικό άλγος, επίταση, δυσκοιλιότητα, μετεωρισμός, δυσπεψία, ναυτία, διάρροια, δοκιμασίες ηπατικής λειτουργίας μη φυσιολογικές και κίνηση της κρεατινής αίματος αυξημένη. Οι ηπατικές δοκιμασίες πρέπει να εκτελούνται πριν από την έναρξη της θεραπείας και στη συνέχεια περιοδικά. Η ατορβαστατίνη μπορεί, σε σπάνιες περιπτώσεις, να επιδράσει στους σκελετικούς μύς και να προκαλέσει μυαλγία, μυοσίτιδα και μυοπάθεια, που μπορεί να εξελιχθεί σε ραβδομυόλυση, μία δυναμικά απειλητική για τη ζωή κατάσταση, που χαρακτηρίζεται από σημαντικά αυξημένα επίπεδα της κίνησης της κρεατινής (CK) (> 10 φορές τα ULN), μυοφαρρινωμαία και μυοφαρρινωρία, που μπορεί να προκαλέσει νεφρική ανεπάρκεια. Η ατορβαστατίνη πρέπει να συνταγογραφείται με προσοχή σε ασθενείς με προδιαθετικούς παράγοντες για εμφάνιση ραβδομυόλυσης. Εάν τα επίπεδα της CK είναι σημαντικώς αυξημένα (> 5 φορές τα ανώτατα φυσιολογικά όρια) πριν από την έναρξη της θεραπείας δεν πρέπει να γίνει έναρξη αυτής. Ο κίνδυνος ραβδομυόλυσης είναι αυξημένος όταν η ατορβαστατίνη χορηγείται ταυτόχρονα με ορισμένα φαρμακευτικά προϊόντα που μπορεί να αυξάνουν τη συγκέντρωση της ατορβαστατίνης στο πλάσμα, όπως ισχυροί ανασταλείς του CYP3A4 ή πρωτεΐνες μεταφοράς. Η ατορβαστατίνη δεν πρέπει να συγχρηγείται με συστηματικά σκευάσματα φουλλικού οξέος ή εντός 7 ημερών από την ημέρα διακοπής της θεραπείας με φουλλικό οξύ. Ορισμένα στοιχεία υποδεικνύουν ότι οι στατικές, ως κατηγορία φαρμάκων, αυξάνουν τη γλυκόζη του αίματος και σε ορισμένους ασθενείς υψηλό κίνδυνο εμφάνισης διαβήτη στο μέλλον, μπορεί να προκαλέσουν υπεργλυκαιμία τέτοιου βαθμού όπου η τυπική διαβητική αγωγή είναι κατάλληλη. Αυτός ο κίνδυνος, ωστόσο, αντισταθμίζεται από τη μείωση του σγγαεκού κινδύνου με στατικές και ως εκ τούτου δεν θα πρέπει να είναι λόγος για τη διακοπή της θεραπείας με στατικές. Στους ασθενείς με προηγούμενο ιστορικό αιμορραγικού αγγειακού εγκεφαλικού επεισοδίου πρέπει να ληφθεί προσεκτικά υπόψη ο δυναμικός κίνδυνος αιμορραγικού αγγειακού εγκεφαλικού επεισοδίου πριν την έναρξη της θεραπείας. Το Lipitor περιέχει λακτόζη. Οι ασθενείς με σπάνια κληρονομικά προβλήματα βύσωνεξίας στην γαλακτόζη, έλλειψη λακτάσης Lapp ή δυσασατορρόφηση γλυκόζης-γαλακτόζης, δεν θα πρέπει να λαμβάνουν αυτό το φάρμακο.

**ΤΡΟΠΟΣ ΔΙΑΘΕΣΗΣ:** Χορήγηση με ιατρική συνταγή

### ΛΙΑΝΙΚΗ ΤΙΜΗ:

Lipitor 10mg FC Tab x 14: 5,64€  
Lipitor 20mg FC Tab x 14: 7,00€  
Lipitor 40mg FC Tab x 14: 7,00€

Πριν τη συνταγογράφηση συμβουλευτείτε την Περίληψη Χαρακτηρισμών του Προϊόντος που διατίθεται από την εταιρεία.

Για περισσότερες πληροφορίες απευθυνθείτε στην εταιρεία:

**UPJOHN HELLAS Ε.Π.Ε.** Λεωφ. Μεσογείων 253-255, 15451 Νέο Ψυχικό, Αθήνα Ελλάδα

LIFI-2023-0862\_GR\_Jun 23

Βοηθήστε να γίνουν τα φάρμακα πιο ασφαλή και Αναφέρετε ΟΛΕΣ τις ανεπιθύμητες ενέργειες για ΟΛΑ τα φάρμακα Συμπεριλαμβανόμενης της «ΙΤΡΙΝΗΣ ΚΑΡΤΑ»



**VIARTIS**

# ROZOR

rosuvastatin/ezetimibe



#### ΣΗΜΑΝΤΙΚΕΣ ΠΑΡΗΦΟΡΙΕΣ ΑΣΦΑΛΕΙΑΣ:

Αντενδείξεις: Το ROZOR® αντενδείκνυται σε ασθενείς με υπερουριχαιμία στις εφάπαξ δόσεις (ροσουβαστατίνη/εζετιμίμη) ή σε κλίμακα από τα δείγματα ήπατος, σε ασθενείς με ενεργή ηπατική νόσο σε περιβάλλοντα αύξησης της τρανσαμινάσης του ήπατος >3 ULN. Αντενδείκνυται κατά την κύηση και τη γαλουχία, σε ασθενείς με σοβαρή νεφρική δυσλειτουργία (κλίμακα κρεατινίνης < 30 ml/min), σε μωράδες και σε ασθενείς που λαμβάνουν ταυτόχρονα εικλοπρενίλη.

Οι συχνότερες ανεπιθύμητες ενέργειες που παρατηρούνται συμφύως: Διαταραχές διατήτης, κεφαλαλγία, διάρ, προβλήματα από το γαστροεντερικό (όπως δυσκοιλιότητα, ναυτία, κοιλιακό άλγος, διάρροια, μετεωρισμός, αυξημένη επίθεση οριστικών τρανσαμινάσεων, και μικρό άλγος). Όπως και με άλλους ανασταλεί της HMG-CoA αναγωγόσης, η συχνότητα εμφάνισης ανεπιθύμητων ενεργειών φαρμάκου τέτοια να είναι δόσοεπιμετρη. Επίδρασης στους νεφρούς: Πρωτεϊνουρία στις περισσότερες περιπτώσεις ή πρωτεϊνουρία μειωμένα ή εφάπαξ αυτάματα κατά τη συνεχιζόμενη θεραπεία, αμετάθετα. Επίδρασης στους σκελετικούς μύες: μυαλγία, μωράδες (συμπεριλαμβανομένης της μωράδα) και, σπάνια, ραβδomyόλυση με και χωρίς οξεία νεφρική ανεπάρκεια. Δοσοεπιμετρη αύξηση στα επίπεδα της CK εφάπαξ παρατηρείται σε ασθενείς που λαμβάνουν ροσουβαστατίνη. Εάν τα επίπεδα της CK είναι αυξημένα (> 5 φορές τα ανώτατα φυσιολογικά όρια), η θεραπεία πρέπει να διακοπεί. Επίδρασης στο ήπαρ: Εφάπαξ αύξηση δόσοεπιμετρη αύξηση στις τρανσαμινάδες. Ή πλειοψηφία των παρατηρούμενων ήπατος γίνω, ασυμπτωματική και διορθώση.

**ΤΡΟΠΟΣ ΔΙΑΔΟΣΗΣ:** Χορήγηση με τροφή (ανάληψη).

**ΔΙΑΝΙΚΗ ΤΙΜΗ:** Ροσουβαστατίνη/Εζετιμίμη (10x10) mg x 30 δόκια ΑΤ: 20,70€, Ροσουβαστατίνη/Εζετιμίμη (20x10) mg x 30 δόκια ΑΤ: 29,11€.

Πριν τη συνταγογράφηση συμβουλευθείτε την Εθνική Χοροεπιμετρη του Πράσινου ήτοι διατίθεται από την εταιρεία.

**BGP ΠΡΟΪΟΝΤΑ Μ.Ε.Π.Ε.**

Αθήνα: Αγίου Δημητρίου 63, 174 56 Αθήνας, Τηλ: 210 90 91 777.

ROZ-2022-0047\_GR\_Dec 22

Βοηθήστε να γίνουν τα φάρμακα πιο ασφαλή και αναφέρετε ΟΛΕΣ τις ανεπιθύμητες ενέργειες για ΟΛΑ τα φάρμακα συμπληρώνοντας την «ΚΙΤΡΙΝΗ ΚΑΡΤΑ»



#### ΒΙΒΛΙΟΓΡΑΦΙΑ:

1. Περίληψη Χαρακτηριστικών Προϊόντος Olartan.
2. Περίληψη Χαρακτηριστικών Προϊόντος Olartan Plus 20mg/12.5mg, 20/25mg.
3. Περίληψη Χαρακτηριστικών Προϊόντος Olartan Plus 40mg/12.5mg, 40/25mg.
4. Περίληψη Χαρακτηριστικών Προϊόντος Orizal.
5. Περίληψη Χαρακτηριστικών Προϊόντος Orizal Plus.

Βασίζεται να γίνουν τα φάρμακα που αγοράζετε και αναφέρεται.  
ΟΜΕΣ τις συνταγογραφούμενες ενδείξεις για ΟΛΑ τα φάρμακα.  
Συμπληρώνοντας την "ΚΟΥΠΟΝΙ ΚΑΡΤΑ".

Με την άδεια της ΔΑΔΙΧΕ ΕΛΛΗΝΙΚΟ ΕΠΙΧΕΙΡΗΜΑ



Πριν τη συνταγογράφηση απευθυνθείτε στις Περιλήψεις Χαρακτηριστικών των Προϊόντων αναγράφοντας το κωδικό QR code ή κατόπιν αιτήματος στον κάτοχο άδειας κυκλοφορίας.

**ΛΙΑΝΙΚΕΣ ΤΙΜΕΣ:** OLARTAN F.C.TAB 10MG/TAB ΒΤx28: 6,01 ευρώ, OLARTAN F.C.TAB 20MG/TAB ΒΤx28: 9,36 ευρώ, OLARTAN F.C.TAB 40MG/TAB ΒΤx28: 9,87 ευρώ, OLARTAN-PLUS F.C.TAB (20+12.5)MG/TAB ΒΤx28: 9,20 ευρώ, OLARTAN-PLUS F.C.TAB (20+25)MG/TAB ΒΤx28: 9,20 ευρώ, OLARTAN-PLUS F.C.TAB (40+12.5)MG/TAB ΒΤx28: 9,78 ευρώ, OLARTAN-PLUS F.C.TAB (40+25)MG/TAB ΒΤx28: 9,78 ευρώ.

ORIZAL F.C.TAB (20+5)MG/TAB ΒΤx28: 16,23 ευρώ, ORIZAL F.C.TAB (40+10)MG/TAB ΒΤx28: 18,10 ευρώ, ORIZAL F.C.TAB (40+5)MG/TAB ΒΤx28: 16,78 ευρώ, ORIZAL PLUS F.C.TAB (20+5+12.5)MG/TAB ΒΤx28: 19,60 ευρώ, ORIZAL PLUS F.C.TAB (40+10+12.5)MG/TAB ΒΤx28: 19,33 ευρώ, ORIZAL PLUS F.C.TAB (40+10+25)MG/TAB ΒΤx28: 19,69 ευρώ, ORIZAL PLUS F.C.TAB (40+5+12.5)MG/TAB ΒΤx28: 19,60 ευρώ, ORIZAL PLUS F.C.TAB (40+5+25)MG/TAB ΒΤx28: 19,90 ευρώ.

Χρησιμοποιεί με ιατρική συνταγή. Καλύπτεται από τα ασφαλιστικά ταμεία.

 **Menarini Hellas**

Menarini Hellas A.E. - Πάτημα 16-18, 151 23 Μαρούσι, Αττικής, Τ: 210 8316111-13, F: 210 8317343, info@menarini.gr, www.menarini.gr



## Ευχαριστίες

Ο Πρόεδρος και τα Μέλη της Οργανωτικής Επιτροπής ευχαριστούν θερμώς για την συμβολή τους στην πραγματοποίηση της 9<sup>ης</sup> Πανελλήνιας Επιστημονικής Εκδήλωσης: «Νεότερα δεδομένα στην Καρδιολογία 2023» τις εταιρίες:



Bayer



Biosense Webster®

PART OF THE Johnson & Johnson FAMILY OF COMPANIES



Boehringer  
Ingelheim



DEMO ABEE  
ΒΙΟΜΗΧΑΝΙΑ ΦΑΡΜΑΚΩΝ



Lavipharm

Medtronic



Menarini Hellas



VIATRIS™



WinMedica  
Serving Health for Life



BIANEE  
Α.Ε.  
ΒΙΟΜΗΧΑΝΙΑ ΦΑΡΜΑΚΩΝ  
ΕΤΑΙΡΕΙΑ ΤΟΥ ΟΜΙΛΟΥ ΓΙΑΝΝΑΚΟΠΟΥΔΟΥ

# Medtronic

Meet TriageHF™ technology

# Identify high-risk heart failure patients



## Today

there is not an automated mechanism to identify which ICD/CRT-D patients are at the highest risk of heart failure decompensation.



## TriageHF™†

automates patient triage for clinicians to identify which patients are at the highest risk of heart failure decompensation.



### Simple risk stratification

TriageHF™ calculates a patient's risk of heart failure: **high, medium, or low.**



### Streamlined clinic management

TriageHF™-enabled clinics‡ can leverage the technology for all ICD and CRT patients with OptiVol™, with backward compatibility

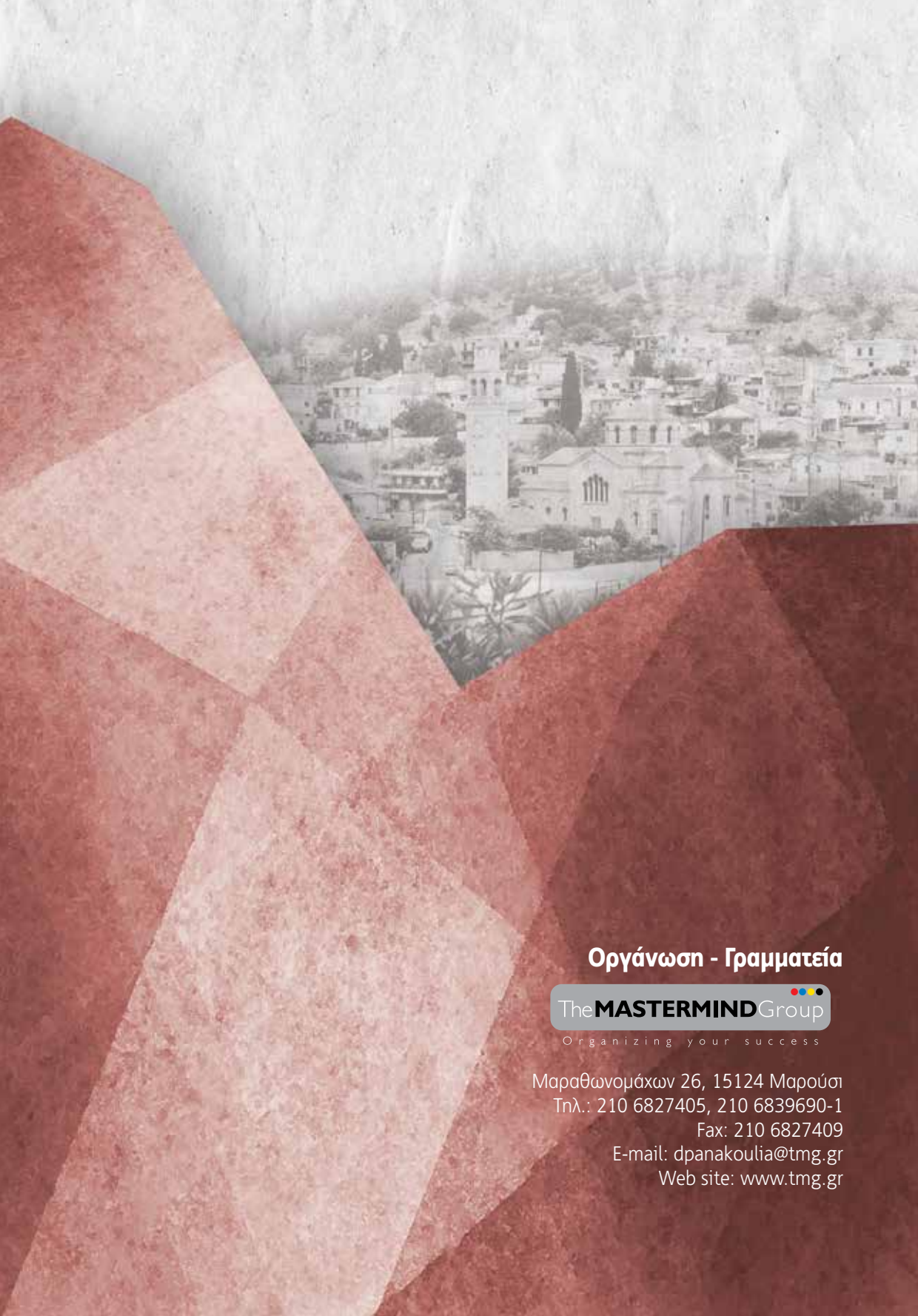


### Automated clinic alerts

TriageHF™ sends automated notifications to enable clinical action.

† TriageHF™ is not an alarm. The TriageHF™ assessment does not replace heart failure assessments in standard clinical practice. Medical treatment should not be modified remotely based solely on the TriageHF™ assessment. Interpretation of the TriageHF™ assessment requires clinical judgment by a medical professional. The TriageHF assessment should be used in conjunction with professional guidelines for patient management decisions.

‡ TriageHF™ requires clinic activation. Contact your local Medtronic sales representative for activation requirements.



## Οργάνωση - Γραμματεία

The **MASTERMIND** Group   
Organizing your success

Μαραθωνομάχων 26, 15124 Μαρούσι

Τηλ.: 210 6827405, 210 6839690-1

Fax: 210 6827409

E-mail: [dpanakoulia@tmg.gr](mailto:dpanakoulia@tmg.gr)

Web site: [www.tmg.gr](http://www.tmg.gr)