

www.cardiorenal2025.gr

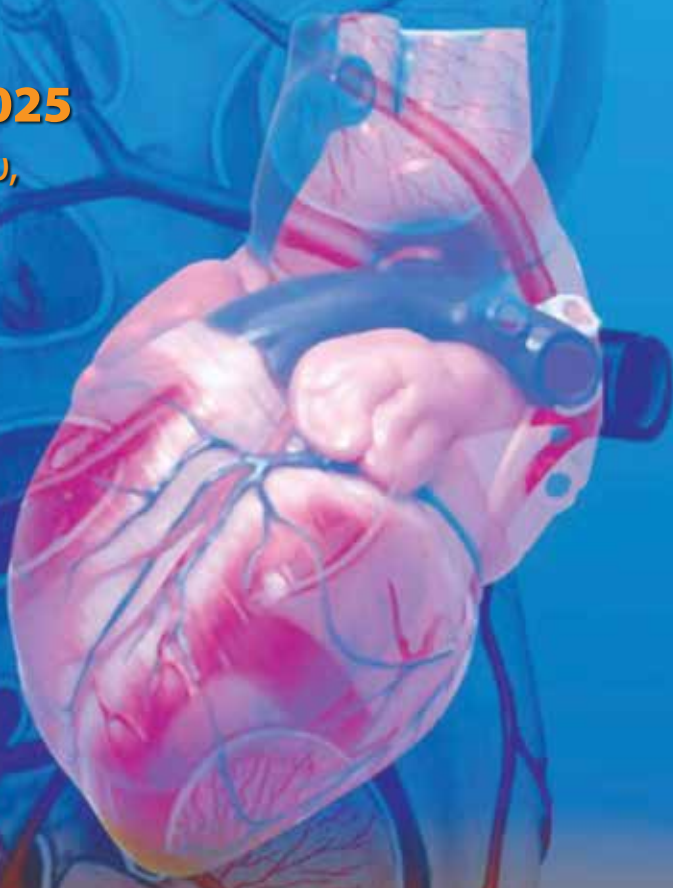
17^ο Πανελλήνιο Συμπόσιο

Καρδιαγγειακές Παθήσεις και Νεφρική Δυσλειτουργία 2025

9 - 11

Ιανουαρίου 2025

Ίδρυμα Ευγενίδου,
Αθήνα



Διοργάνωση



Ινστιτούτο Μελέτης Έρευνας
Εκπαίδευσης & Θεραπείας Νοσημάτων
Αγγείων, Καρδιάς, Εγκεφάλου, Νεφρών



Α΄ Πανεπιστημιακή
Καρδιολογική Κλινική
Γ.Ν.Α. «Ιπποκράτειο»

Υπό την αιγίδα:



Ιατρική Σχολή
Παν/μίου Αθηνών



European
Society of
Hypertension

Πρόγραμμα

BETTER INSIGHTS.
BETTER OUTCOMES.

IMAGING MATTERS

Routine use of intravascular imaging has shown to
improve patient outcomes¹

52% Reduction ST¹

18% Reduction MI¹

25% Reduction all cause mortality¹

Follow up at 6-60 months with weighted mean of 26.4 months



**FEWER MAJOR
DISSECTIONS²**



**FEWER MAJOR
TISSUE PROTRUSION²**



**FEWER MAJOR
MALAPPOSITION²**



**FEWER UNTREATED FOCAL
REFERENCE DISEASE²**

In **OCTOBER**, OCT guidance showed
superior clinical outcomes in bifurcation
lesions compared to angiography alone³



28% LOWER MACE³

In **ILUMIEN IV**, OCT guidance
showed procedural and safety benefits
compared to angiography alone²



7%
LARGER MSA²



64%
LOWER ST²

1. Stone et al., Intravascular imaging guidance for PCI: a "real-time" updated network meta-analysis ESC 2023.

2. Z. Ali et al., Optical Coherence Tomography-Guided versus Angiography-Guided PCI, NEJM, DOI: 10.1056/NEJMoa230586.

3. N.R. Holm et al., OCT or Angiography Guidance for PCI in Complex Bifurcation Lesions, NEJM, DOI: 10.1056/NEJMoa2307770.

CAUTION: This product is intended for use by or under the direction of a physician. Prior to use, reference the Instructions for Use, inside the product carton (when available) or at vascular.eifu.abbott or at medical.abbott/manuals for more detailed information on Indications, Contraindications, Warnings, Precautions and Adverse Events. This material is intended for use with healthcare professionals only.

Information contained herein for DISTRIBUTION outside of the U.S. ONLY. Check the regulatory status of the device in areas where CE marking is not the regulation in force.

Abbott International BVBA
Park Lane, Culliganlaan 2B, 1831 Diegem, Belgium, Tel: 32.2.714.14.11

www.cardiovascular.abbott

©2023 Abbott. All rights reserved. MAT-2310441 v1.0



Αγαπητοί Συνάδελφοι,

Με ιδιαίτερη χαρά θα θέλαμε να σας καλωσορίσουμε στο **17^ο Πανελλήνιο Συμπόσιο «Καρδιαγγειακές Παθήσεις και Νεφρική Δυσλειτουργία 2025»**, το οποίο ακολουθώντας μια πολυετή παράδοση, διεξάγεται και φέτος στο **Ίδρυμα Ευγενίδου στην Αθήνα, από τις 9 έως τις 11 Ιανουαρίου 2025**.

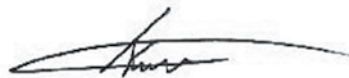
Το Συμπόσιο «Καρδιαγγειακές Παθήσεις και Νεφρική Δυσλειτουργία 2025» συμβάλει επί σειρά ετών στην εποικοδομητική συνεργασία, και τη γόνιμη ανταλλαγή γνώσεων και δεδομένων επί της στενής παθοφυσιολογικής και κλινικής συσχέτισης μεταξύ των νεφρών, της καρδιάς και των αγγείων.

Έχοντας ως παρακαταθήκη τη θεματική των ιδιαίτερος επιτυχημένων Workshops, που υλοποιούνται στα πλαίσια του Μεταπτυχιακού Προγράμματος Σπουδών «Υπέρταση και καρδιο-αγγειο-νεφρικά νοσήματα» εντάχθηκαν στο πρόγραμμα επιπλέον workshops σχετικά με την υπερηχογραφία στις καρδιακές και νεφρικές παθήσεις, την ερμηνεία απεικονιστικών εξετάσεων καρδιάς, καθώς και με τις τελευταίες εξελίξεις ως προς τις συσκευές μέτρησης της αρτηριακής πίεσης.

Η ενεργός συμμετοχή σας στις εργασίες του Συμποσίου, θα ικανοποιήσει αναμφίβολα τις προσδοκίες μας και είμαστε βέβαιοι πως θα συμβάλει τα μέγιστα στην επιτυχία του.

Εκ μέρους της Οργανωτικής Επιτροπής,

Κωνσταντίνος Τσιούφης



Πρόεδρος Συμποσίου
Καθηγητής, Δ/ντής Α΄ Καρδ/κής Κλινικής ΕΚΠΑ
Γ.Ν.Α. «Ιπποκράτειο»
Αναπληρωτής Πρόεδρος Ιατρικής Σχολής ΕΚΠΑ

17^ο Πανελλήνιο Συμπόσιο
Καρδιαγγειακές Παθήσεις και Νεφρική Δυσλειτουργία 2025
9 - 11 Ιανουαρίου 2025, Ίδρυμα Ευγενίδου, Αθήνα

Πρόεδρος Συμποσίου

Κωνσταντίνος Τσιούφης

Καθηγητής, Δ/ντής Α΄ Καρδ/κής Κλινικής Παν/μίου Αθηνών, Γ.Ν.Α. «Ιπποκράτειο»,
Αναπληρωτής Πρόεδρος Ιατρικής Σχολής ΕΚΠΑ

Επίτιμοι Πρόεδροι

Χριστόδουλος Στεφανάδης

Επίτιμος Καθηγητής Ιατρικής Παν/μίου Αθηνών,
Δ/ντής Τμήματος Athens Heart Center,
«Ιατρικό Κέντρο Αθηνών»

Ιωάννης Ν. Μπολέτης

Ομ. Καθηγητής Παθολογίας Νεφρολογίας,
Ιατρική Σχολή ΕΚΠΑ, Πρόεδρος ΩΚΚ

Τούσουλης Δημήτριος

Ομ. Καθηγητής Καρδιολογίας Παν/μίου Αθηνών

Επιστημονική Επιτροπή

Papademetriou Vassilios	Professor of Medicine (Cardiology), Georgetown University, Director Interventional Hypertension and Vascular Medicine Program, VA Medical Center, Washington DC, USA
Αγγέλη Κωνσταντίνα	Καθηγήτρια, Α΄ Καρδ/κή Κλινική Παν/μίου Αθηνών, Γ.Ν.Α. «Ιπποκράτειο»
Αγγουράς Δημήτριος	Καθηγητής, Δ/ντής Καρδιοχειρουργικής Κλινικής ΕΚΠΑ, Π.Γ.Ν. «Αττικών»
Αδαμίδης Κωνσταντίνος	Νεφρολόγος, Επ. Υπεύθυνος, Μονάδα Χρόνιας Αιμοκάθαρσης «BioNephros»
Αζναουρίδης Κωνσταντίνος	Επιμελητής Α΄ Καρδιολογικής Κλινικής ΕΚΠΑ, Γ.Ν.Α. «Ιπποκράτειο»
Αλεξόπουλος Δημήτριος	Ομότιμος Καθηγητής Καρδιολογίας Ιατρικής Σχολής ΕΚΠΑ
Αναστασίου Αλέξανδρος	Ειδικευόμενος Καρδιολογίας, Γ.Ν.Α. «Γεννηματάς»
Ανδρικόπουλος Γεώργιος	Δ/ντής Καρδιολογικού Τμήματος και Τμήματος Ηλεκτροφυσιολογίας και Βηματοδοτών, Νοσοκομείο «Ερρικός Ντυνάν»
Ανδρικού Ιωάννης	Επιμελητής Μ.Ε.Θ., Γ.Ν.Α. «Ιπποκράτειο»
Ανδρουλάκης Αριστείδης	Δ/ντής, Καρδιολογικό Τμήμα, Γ.Ν.Α. «Ιπποκράτειο»
Αντωνάκης Βελισσάριος	Καρδιολόγος-Εντατικολόγος, Επιμελητής Α΄, Γ.Ν.Α. «Ιπποκράτειο»
Αντωνόπουλος Αλέξιος	Ακαδημαϊκός Υπότροφος, Α΄ Καρδιολογική Κλινική ΕΚΠΑ, Γ.Ν.Α. «Ιπποκράτειο»
Αργυρίου Νικόλαος	Ειδικευόμενος Καρδιολογίας, Α Καρδιολογική Κλινική ΕΚΠΑ, Γ.Ν.Α. «Ιπποκράτειο»
Βαβουρανάκης Εμμανουήλ	Καθηγητής, Δ/ντής Καρδιολογικής Κλινικής ΕΚΠΑ, Γ.Ν.Ν.Θ.Α. «Η Σωτηρία»
Βαϊνά Σοφία	Διευθύντρια, Α΄ Καρδιολογική Κλινική ΕΚΠΑ, Γ.Ν.Α. «Ιπποκράτειο»
Βαλεντή Παναγιώτα	Ειδικός Παθολόγος - Υπερτασιολόγος, Επ. Συνεργάτης, Α΄ Καρδιολογική Κλινική ΕΚΠΑ, Γ.Ν.Α. «Ιπποκράτειο»
Βασιλακόπουλος Θεόδωρος	Καθηγητής Πνευμονολογίας-Εντατικής Θεραπείας ΕΚΠΑ
Βενετσάνος Δημήτριος	Επιμελητής Καρδιολογικού Τμήματος, Γ.Ν.Α. «Ιπποκράτειο»
Βλαχάκος Δημήτριος	Ομ. Καθηγητής Παθολογίας-Νεφρολογίας, Ιατρική Σχολή ΕΚΠΑ
Βλαχογιαννάκος Ιωάννης	Καθηγητής Παθολογίας-Γαστρεντερολογίας ΕΚΠΑ, Παν/κή Γαστρεντερολογική Κλινική, Γ.Ν.Α. «Λαϊκό»

Επιστημονική Επιτροπή

Βλαχοπάνος Γεώργιος	Νεφρολόγος - Επιμελητής Α' ΕΣΥ, Νεφρολογικό Κέντρο «Γ. Παπαδάκης», Γ.Ν Νίκαιας-Πειραιά «Άγιος Παντελεήμων»
Βλαχόπουλος Χαράλαμπος	Καθηγητής, Α' Καρδιολογική Κλινική ΕΚΠΑ, Γ.Ν.Α. «Ιπποκράτειο»
Βουλιώτης Απόστολος-Ηλίας	Επιστημονικός Συνεργάτης, Α' Καρδιολογική Κλινική ΕΚΠΑ, Γ.Ν.Α. «Ιπποκράτειο»
Γακιοπούλου Χαρίκλεια	Καθηγήτρια Παθολογικής-Ανατομικής, Α' Εργαστήριο Παθολογικής Ανατομικής, Ιατρική Σχολή ΕΚΠΑ
Γαστουניώτης Ιωάννης	Γενικός/Οικογενειακός Ιατρός, Επιμελητής Β', Κ.Υ. Αλεξάνδρας
Γεωργιανός Παναγιώτης	Επίκουρος Καθηγητής Νεφρολογίας Α.Π.Θ., Β' Νεφρολογική Κλινική Α.Π.Θ., ΑΧΕΠΑ
Γεωργιόπουλος Γεώργιος	Ακαδημαϊκός Υπότροφος, Θεραπευτική Κλινική ΕΚΠΑ, Γ.Ν «Αλεξάνδρα»
Γιαννακόπουλος Κωνσταντίνος	Επιστημονικός Συνεργάτης Α' Καρδιολογικής Κλινικής ΕΚΠΑ Γ.Ν.Α. «Ιπποκράτειο»
Γιαννακούλας Γεώργιος	Αν. Καθηγητής Καρδιολογίας, ΑΠΘ, Π.Γ.Ν.Θ. «ΑΧΕΠΑ»
Γιαννικουράκης Ιωάννης	Δ/ντής Νεφρολογικού τμήματος, Μονάδας Τεχνητού Νεφρού, Mediterraneo Hospital
Γιαννοπούλου Μυρτώ-Αικατερίνη	Επιμελήτρια Α', Νεφρολογικό Τμήμα, «Αντώνιος Μπίλλης»
Γιάννου Παναγιώτα	Επιμελήτρια Β', Νεφρολόγος, Κέντρο εμπειρογνωμοσύνης σπάνιων νοσημάτων - Νεφρολογική Κλινική, Γ.Ν.Α «Ιπποκράτειο»
Γκατζούλης Κωνσταντίνος	Ομότιμος Καθηγητής, Ιατρικής Σχολής ΕΚΠΑ
Γκουζιούτα Αγγελική	Επιμελήτρια Α' Μονάδας Καρδιακής Ανεπάρκειας και Μεταμόσχευσης Καρδιάς, «Ωνάσειο» Καρδιοχειρουργικό Κέντρο
Γουδέβενος Ιωάννης	Ομότιμος Καθηγητής Καρδιολογίας Πανεπιστημίου Ιωαννίνων
Γούμενος Δημήτριος	Καθηγητής Παθολογίας - Νεφρολογίας, Δ/ντής Νεφρολογικού και Μεταμοσχευτικού Κέντρου, Π.Γ.Ν Πατρών
Γράσσοι Χαράλαμπος	Συν. Δ/ντής Καρδιολογικού Τμήματος Γ.Ο.Ν.Κ., «Οι Άγιοι Ανάργυροι»
Γριβέας Ιωάννης	Δ/ντής Νεφρολογικής Κλινικής ΝΙΜΙΤΣ, Επιστημονικός Δ/ντής Μονάδας Χρόνιας Αιμοκάθαρσης «Polyxenia-Renal»
Δαμιανάκη Αικατερίνη	Νεφρολόγος, Επιστημονική Συνεργάτιδα Μονάδας Υπέρτασης, Γ.Ν.Α. «Ιπποκράτειο»

Επιστημονική Επιτροπή

Δαρεμά Μαρία	Συντονίστρια Δ/ντρια Νεφρολογικού Τμήματος, Γ.Ν.Α. «Ευαγγελισμός»
Δηλαβέρης Πολυχρόνης	Δ/ντής, Α΄ Καρδιολογική Κλινική ΕΚΠΑ, Γ.Ν.Α. «Ιπποκράτειο»
Δημητριάδη Μαργαρίτα	Ειδική Παθολόγος Επιμελήτρια Β΄, Γ.Ν. «Σισμανόγλειο - Αμαλία Φλέμιγκ»
Δημητριάδης Κυριάκος	Επίκ. Καθηγητής, Α΄ Καρδιολογικής Κλινικής ΕΚΠΑ, Γ.Ν.Α. «Ιπποκράτειο»
Δημητρόγλου Ιωάννης	Καρδιολόγος, Α΄ Καρδιολογική Κλινική ΕΚΠΑ, Γ.Ν.Α. «Ιπποκράτειο»
Δουνδουλάκης Ιωάννης	Επιστημονικός Συνεργάτης, Α΄ Καρδιολογική Κλινική ΕΚΠΑ, Γ.Ν.Α. «Ιπποκράτειο»
Δούρβας Παναγιώτης	Ειδικευόμενος Καρδιολογίας, Καρδιολογικό Τμήμα, Γ.Ν.Α. «Ιπποκράτειο»
Δρακοπούλου Μαρία	Ε.Δι.Π. Καρδιολόγος, Α΄ Καρδιολογική Κλινική ΕΚΠΑ, Γ.Ν.Α. «Ιπποκράτειο»
Δρη Ειρήνη	Καρδιολόγος, Α΄ Καρδιολογική Κλινική ΕΚΠΑ, Γ.Ν.Α. «Ιπποκράτειο»
Ελευθεριάδης Θεόδωρος	Καθηγητής Νεφρολογίας, Τμήμα Ιατρικής, Παν/μιο Θεσσαλίας
Εφραιμίδης Μιχαήλ	Δ/ντής Τμήματος Ηλεκτροφυσιολογίας και Βηματοδότησης, «Ωνάσειο» Καρδιοχειρουργικό Κέντρο
Ζαχαρούλης Αχιλλέας	Διευθυντής Β΄ Καρδιολογικού Τμήματος, Γ.Ν.Α. «Ευαγγελισμός»
Ηλιόπουλος Δημήτριος	Καθηγητής Καρδιοχειρουργικής ΕΚΠΑ, Νοσοκομείο «ΥΓΕΙΑ»
Θανοπούλου Αναστασία	Επίκουρη Καθηγήτρια Παθολογίας - Σακχαρώδη Διαβήτη, Β΄ Παθ/κή Κλινική Παν/μίου Αθηνών, Γ.Ν.Α. «Ιπποκράτειο»
Θεοφίλης Παναγιώτης	Ειδικευόμενος Καρδιολογίας, Α΄ Καρδιολογική Κλινική ΕΚΠΑ, Γ.Ν.Α. «Ιπποκράτειο»
Θωμόπουλος Κωνσταντίνος	Συντονιστής-Δ/ντής Καρδιολογικού Τμήματος, Γ.Ν.Α. «Λαϊκό»
Ιωαννίδης Ιωάννης	Παθολόγος Διαβητολόγος, Διδάκτωρ Ιατρικής Σχολής ΕΚΠΑ
Κακλαμάνης Λουκάς	Δ/ντής Εργαστηρίου Παθολογικής Ανατομικής, «Ωνάσειο» Καρδιοχειρουργικό Κέντρο
Καλαϊτζίδης Ρήγας	Δ/ντής Νεφρολογικού Κέντρου «Γεώργιος Παπαδάκης», Γ.Κ.Ν Νίκαιας Πειραιά
Καλαντζής Χαράλαμπος	Καρδιολόγος, Α΄ Καρδιολογική Κλινική ΕΚΠΑ, Γ.Ν.Α. «Ιπποκράτειο»

Επιστημονική Επιτροπή

Καλλικάζαρος Ιωάννης Καλογεράς Κωνσταντίνος	Δ/ντής Τομέα Καρδιάς και Αγγείων «Metropolitan General» Επίκ. Καθηγητής, Γ΄ Καρδιολογική Κλινική ΕΚΠΑ, Γ.Ν.Ν.Θ.Α «Η Σωτηρία»
Καλογερόπουλος Πέτρος	Νεφρολόγος, Μονάδα Χρόνιας Αιμοκάθαρσης «Polyxenias-Renal»
Καμπερίδης Βασίλειος	Επίκ. Καθηγητής Καρδιολογίας, Α΄ Καρδιολογική Κλινική ΑΠΘ, ΠΓΝΘ «ΑΧΕΠΑ»
Κανακάκης Ιωάννης Καπερώνης Νικόλαος	Δ/ντής, Νοσοκομείο «Ερρίκος Ντυνάν» Δ/ντής Νεφρ/κού Τμήματος, Γ.Ν.Α. «Κοργιαλένιο - Μπενάκειο Ε.Ε.Σ.»
Καποτά Αθανασία Καραμάσης Γρηγόριος Καρανάσος Αντώνιος	Επικουρική Επιμελήτρια Νεφρολόγος, Γ.Ν.Α. «Ιπποκράτειο» Επιμελητής Α΄, Β΄ Καρδιολογική Κλινική ΕΚΠΑ, Π.Γ.Ν. «Αττικών» Επίκ. Καθηγητής Καρδιολογίας, Πανεπιστημιακό Νοσοκομείο ΡΙΟ
Κασιακόγιας Αλέξανδρος	Επιστημονικός Συνεργάτης, Α΄ Καρδιολογικής Κλινικής ΕΚΠΑ, Γ.Ν.Α. «Ιπποκράτειο»
Κατινιώτη Αναστασία Κατσιμαγκλής Γεώργιος	Διευθύντρια, Καρδ/κό Τμήμα, Γ.Ν.Α. «Η Ελπίς» Δ/ντής Α΄ Καρδ/κής Κλινικής & Αιμοδυναμικού Εργαστηρίου ΝΝΑ
Κατσιμίχας Θεμιστοκλής	Επιστημονικός Συνεργάτης, Μονάδα Καρδιογενετικής και Αθλητικής Καρδιολογίας, Α΄ Καρδιολογική Κλινική ΕΚΠΑ
Κατσούδας Σπυρίδων Καυκάς Νικόλαος	Νεφρολόγος, Δ/ντής ΕΣΥ, Π.Γ.Ν. «Αττικών» Δ/ντής Καρδ/κού Τμήματος, Γ.Ν.Α. ΚΑΤ
Καχριμανίδης Ιωάννης	Ειδικευόμενος Καρδιολογίας, Α΄ Παν/κή Καρδ/κή Κλινική Γ.Ν.Α «Ιπποκράτειο»
Κάψια Ελένη	Επιμελήτρια Α΄ Νεφρολογίας, Κλινική Νεφρολογίας και Μεταμόσχευσης Νεφρού, Ιατρική Σχολή ΕΚΠΑ, Γ.Ν. Αθηνών «Λαϊκό»
Κίτσιου Αναστασία Κλέττας Δημήτριος	Δ/ντρια Καρδ/κού Τμήματος, Γ.Ν.Α. «Σισμανόγλειο» Ακαδημαϊκός Υπότροφος, Α΄ Καρδιολογική Κλινική ΕΚΠΑ, Γ.Ν.Α. «Ιπποκράτειο»
Κολιαστάσης Λεωνίδα	Επιστ. Συνεργάτης Α΄ Καρδιολογικής Κλινικής ΕΚΠΑ, Γ.Ν.Α. «Ιπποκράτειο»
Κολοβού Κυριακή	Νεφρολόγος Εντατικολόγος, Καρδιοθωρακική Μονάδα Εντατικής Θεραπείας, «Ονάσειο» Καρδιοχειρουργικό Κέντρο
Κορδαλής Αθανάσιος	Επιμελητής, Καρδιολογίας ΜΕΘ, Γ.Ν.Α. «Ιπποκράτειο»

Επιστημονική Επιτροπή

Κολοκάθης Κωνσταντίνος	Ειδικευόμενος Παθολογίας, Ναυτικό Νοσοκομείο Κρήτης
Κολοκάθης Φώτιος	Δ/ντής, Β΄ Καρδιολογική Κλινική ΕΚΠΑ, Π.Γ.Ν. «Αττικόν»
Κούμαλλος Νικόλαος	Καρδιολόγος
Κουρεμέτη Μαρία	Ειδικευόμενη Καρδιολογίας, Α΄ Καρδιολογική Κλινική ΕΚΠΑ, Γ.Ν.Α. «Ιπποκράτειο»
Κουτής Ιωάννης	Επιμελητής Α΄ Νεφρολογικού Τμήματος, Γ.Ν. Ελευσίνας Θριάσιο
Κουτρολού-Σωτηροπούλου Παρασκευή	Επιστημονικός Συνεργάτης Α΄ Καρδιολογικής Κλινικής ΕΚΠΑ Γ.Ν.Α. «Ιπποκράτειο»
Κωνσταντινίδης Δημήτριος	Υπεύθυνος Μονάδας Υπέρτασης, Α΄ Καρδιολογική Κλινική ΕΚΠΑ, Γ.Ν.Α. «Ιπποκράτειο»
Κωστάκης Πάνος	Ειδικευόμενος Καρδιολογίας, Α΄ Καρδιολογική Κλινική ΕΚΠΑ, Γ.Ν.Α. «Ιπποκράτειο»
Κωτούλας Σωτήριος	Ειδικευόμενος Καρδιολογίας Γ.Ν. «Ασκληπιείο Βούλας»
Λάζαρης Ανδρέας	Καθηγητής Αγγειοχειρουργικής, Αγγειοχειρουργική Κλινική ΕΚΠΑ, Π.Γ.Ν. «Αττικόν»
Λάζαρος Γεώργιος	Δ/ντής, Α΄ Καρδιολογική Κλινική ΕΚΠΑ, Γ.Ν.Α. «Ιπποκράτειο»
Λαζάρου Αιμιλία	Ειδικευόμενη, Α΄ Καρδιολογική Κλινική ΕΚΠΑ, Γ.Ν.Α. «Ιπποκράτειο»
Λαϊνά Αγγελική	Καρδιολόγος, Α΄ Καρδιολογική Κλινική ΕΚΠΑ, Γ.Ν.Α. «Ιπποκράτειο»
Λαμπαδιάρη Βαΐα	Καθηγήτρια Παθολογίας-Σακχαρώδη Διαβήτη, Β΄ Προπαιδευτική Παθολογική Κλινική ΕΚΠΑ, Π.Γ.Ν. «Αττικόν»
Λάτσιος Γεώργιος	Επιμελητής Α΄, Α΄ Καρδιολογική Κλινική ΕΚΠΑ, Γ.Ν.Α. «Ιπποκράτειο»
Λεοντσίνης Ιωάννης	Επικ. Επιμελητής Α΄ Καρδιολογική Κλινική ΕΚΠΑ, Γ.Ν.Α. «Ιπποκράτειο»
Λιακόπουλος Βασίλειος	Καθηγητής Νεφρολογίας, Δ/ντής Β΄ Νεφρολογικής Κλινικής, ΠΓΝΘ ΑΧΕΠΑ, Τμήμα Ιατρικής ΑΠΘ
Λιάσης Νικόλαος	Αντιπρόεδρος Ελληνικής Αγγειολογικής Εταιρείας– Επιστ. Δ/ντης Affidea Central, Affidea Subspecialty Leader
Λιατάκης Ιωάννης	Επικ. Επιμελητής, Καρδιολογικό Τμήμα, Γ.Ν.Α. «Ευαγγελισμός»
Λιάτης Σταύρος	Παθολόγος - Διαβητολόγος, Διευθυντής ΕΣΥ, Α΄ Προπαιδευτική Παθολογική Κλινική ΕΚΠΑ Διαβητολογικό Κέντρο, Γ.Ν.Α. «Λαϊκό»

Επιστημονική Επιτροπή

Λιονάκη Σοφία	Επικ. Καθηγήτρια Νεφρολογίας, Εθνικό και Καποδιστριακό Πανεπιστήμιο Αθηνών, Νεφρολογικό Τμήμα, Β΄ ΠΠΚ,, Π.Γ.Ν. «Αττικόν»
Λόντου Σταυρούλα-Παναγιώτα	Ειδική Παθολόγος, Επιμελήτρια Β΄ ΕΣΥ, Α΄ Παθ/κή Κλινική, Γ.Ν.Α «Λαϊκό»
Λυμπερόπουλος Ευάγγελος	Καθηγητής Παθολογίας, Προπαιδευτική Κλινική ΕΚΠΑ, Νοσοκομείο Γ.Ν.Α. «Λαϊκό»
Μάγκας Νικόλαος	Επιμελητής Καρδιολογίας ΜΕΘ, Γ.Ν.Α. «Λαϊκό»
Μακρής Φώτιος	Νεφρολόγος, Επιστ. Δ/ντής Ομίλου «Μεσόγειος» και Επιστημονικά Υπεύθυνος Νεφρολογικού Τμήματος «Metropolitan Hospital»
Μακρυλάκης Κωνσταντίνος	Καθηγητής, Α΄ Προπαιδευτική Παθ/κή Κλινική Παν/μίου Αθηνών, Γ.Ν.Α. «Λαϊκό»
Μακρυνιώτου Ιωάννα Μαντά Ελένη	Διευθύντρια Νεφρολογικού Τμήματος, Γ.Ν. Νίκαιας Πειραιά Ειδικευόμενη, Α΄ Καρδιολογική Κλινική ΕΚΠΑ, Γ.Ν.Α. «Ιπποκράτειο»
Μαντζουράνης Εμμανουήλ	Ειδικευόμενος, Α΄ Καρδ/κή Κλινική Γ.Ν.Α. «Ιπποκράτειο»
Μάντζιαρης Βασίλειος	Ειδικευόμενος, Καρδ/κό Τμήμα, Γ.Ν.Α. «Ιπποκράτειο»
Μαρινάκη Σμαράγδη	Αν. Καθηγήτρια, Διευθύντρια Κλινικής Νεφρολογίας & Μεταμόσχευσης Νεφρού, Ιατρική Σχολή, ΕΚΠΑ, Γ.Ν.Α. «Λαϊκό»
Μαστοράκος Γεώργιος	Καθηγητής Ενδοκρινολογίας, Σακχαρώδη Διαβήτη & Μεταβολισμού, Αρεταίειο Νοσοκομείο
Μαυρουδής Ανδρέας	Ειδικευόμενος Καρδιολογίας, Α΄ Καρδιολογική Κλινική ΕΚΠΑ, Γ.Ν.Α. «Ιπποκράτειο»
Μελεξοπούλου Χριστίνα	Επιμελήτρια Α΄, Κλινική Νεφρολογίας & Μεταμόσχευσης Νεφρού, Ιατρική Σχολή ΕΚΠΑ, Γ.Ν. «Λαϊκό»
Μίχας Κωνσταντίνος	Δ/ντής Ε.Σ.Υ. Γενικής/Οικογενειακής Ιατρικής Γ.Ν. - Κ.Υ. Κύμης, Ιατρός Δημόσιας Υγείας - Κοινωνικής Ιατρικής
Μουστάκας Γεώργιος	Συν. Δ/ντής Νεφρολογικής Κλινικής, Γ.Ν.Α «Γ. Γεννηματάς»
Μπαϊκούσης Νικόλαος	Καρδιοχειρουργός, Επιμελητής Α΄ Καρδιοχειρουργική Κλινική, Γ.Ν.Α «Ιπποκράτειο»
Μπολέτης Ιωάννης	Ομ. Καθηγητής Παθολογίας-Νεφρολογίας, Ιατρική Σχολή, ΕΚΠΑ, Πρόεδρος ΩΚΧ
Μπόνιος Μιχάλης	Επιμελητής Α΄, Μονάδα Μεταμόσχευσης και Μονάδα Καρδιακής Ανεπάρκειας, «Ωνάσειο» Καρδιοχειρουργικό Κέντρο

Επιστημονική Επιτροπή

Μπόρα Μαργαρίτα	Νεφρολόγος, Γ.Ν.Α «Ιπποκράτειο»
Μπότσης Μιχάλης	Ειδικευόμενος, Α΄ Καρδιολογική Κλινική ΕΚΠΑ, Γ.Ν.Α. «Ιπποκράτειο»
Νικολόπουλος Πέτρος	Νεφρολόγος, Διευθυντής ΕΣΥ, Β΄ Προπαιδευτική Παθολογικής Κλινική, Νεφρολογικό Τμήμα Π.Γ.Ν «Αττικόν»
Νούτσου Μαρίνα	Διευθύντρια, Β΄ Παν/μιακή Παθ/κή Κλινική & Διαβητολογικό Κέντρο, Γ.Ν.Α. «Ιπποκράτειο»
Νταβλούρος Περικλής	Καθηγητής, Δ/ντής Καρδιολογικής Κλινικής, Πανεπιστημιακό Νοσοκομείο Πατρών
Ντουνούση Ευαγγελία	Αν. Καθηγήτρια Νεφρολογίας, Παν/μίου Ιωαννίνων & Διευθύντρια Νεφρολογικού Τμήματος, Π.Γ.Ν. Ιωαννίνων
Ντρίνιας Θεόδωρος	Επιμελητής Β΄, Νεφρολογική Κλινική, Π.Γ.Ν. Πατρών
Οικονομάκη Θεοδώρα	Νεφρολόγος -Επιμελήτρια Β΄, Νεφρολογικό Τμήμα «Α. Μπίλλης», Γ.Ν.Α. «Ο Ευαγγελισμος»
Οικονόμου Ευάγγελος	Επικ. Καθηγητής, Γ΄ Καρδιολογική Κλινική ΕΚΠΑ, Γ.Ν.Ν.Θ.Α «Η Σωτηρία»
Παναγούτσος Στυλιανός	Καθηγητής Νεφρολογίας, Τμήμα Ιατρικής Δ.Π.Θ., Δ/ντής Παν. Νεφρολογικής Κλινικής, Π.Γ.Ν. Αλεξανδρούπολης
Παπαθεοδώρου Ελένη	Ειδικευόμενη, Α΄ Καρδιολογική Κλινική ΕΚΠΑ, Γ.Ν.Α. «Ιπποκράτειο»
Παπαϊωάννου Σπύρος	Δ/ντής Β΄ Καρδ/κής Κλινικής ΝΝΑ, Adjunct Professor E.U.C
Παπαϊωάννου Νικόλαος	Ειδικευόμενος Καρδιολογίας, Γ.Ν. «Ασκληπιείο Βούλας»
Παπάνας Νικόλαος	Καθηγητής Παθολογίας-Σακχαρώδους Διαβήτη, Υπεύθυνος Διαβητολογικού Κέντρου-Ιατρείου Διαβητικού Ποδιού Β΄ Παν/κής Παθ/κής Κλινικής, Δ.Π.Θ, τ. Πρόεδρος Ευρωπαϊκής Ομάδας Μελέτης Διαβητικού Ποδιού
Παπανικολάου Άγγελος	Επιμελητής, Α΄ Καρδιολογική Κλινική ΕΚΠΑ, Γ.Ν.Α. «Ιπποκράτειο»
Παπασταμάτης Ανδρέας	Ειδικευόμενος Καρδιολογίας, Γ.Ν.Α. «Γεννηματάς»
Παπασωτηρίου Μάριος	Επίκουρος Καθηγητής Παθολογίας-Νεφρολογίας, Νεφρολογικό Κέντρο, Π.Γ.Ν. Πατρών
Παπαχρήστου Ευάγγελος	Καθηγητής Παθολογίας - Νεφρολογίας, Ιατρική Σχολή Παν/μίου Πατρών
Παπουτσής Δημήτριος	Επιμελητής Α΄, Αιμοδυναμική Μονάδα, Γ.Ν.Α. «Αλεξάνδρα»
Παππάς Σταύρος	Παθολόγος - Διαβητολόγος, Πρόεδρος Ινστιτούτου Μελέτης Έρευνας και Εκπαίδευσης για το Σακχαρώδη Διαβήτη και τα Μεταβολικά Νοσήματα

Επιστημονική Επιτροπή

Παρίσης Ιωάννης	Καθηγητής, Δ/ντής ΤΕΠ, Π.Γ.Ν. «Αττικόν»
Πατσιλινάκος Σωτήριος	Συν. Δ/ντής Καρδιολογικού Τμήματος, «Κωσταντοπούλειο» Γ.Ν. Νέας Ιωνίας - Πατησίων
Πατσουράκος Νικόλαος	Δ/ντής Καρδ/κού Τμήματος, Γ.Ν.Π. «Τζάνειο»
Παττακός Ευστράτιος	Δ/ντής Καρδιοχειρουργικής Κλινικής, Νοσοκομείο «ΥΓΕΙΑ»
Πετράς Δημήτριος	Δ/ντής Νεφρ/κού Τμήματος, Γ.Ν.Α. «Ιπποκράτειο»
Πηρουνάκη Μαρία	Παθολόγος-Λοιμωξιολόγος Διευθύντρια ΕΣΥ, Γ.Ν.Α. «Ιπποκράτειο» Μέλος ΔΣ ΕΟΔΥ
Πολύζος Δημήτριος	Επιστ. Συνεργάτης, Μονάδα Υπέρτασης Α΄ Παν/κή Καρδ/κή Κλινική, Γ.Ν.Α. «Ιπποκράτειο»
Πουλημένος Λεωνίδας	Δ/ντής Καρδ/κού Τμήματος, Γ.Ν. «Ασκληπιείο Βούλας»
Ράπτης Αθανάσιος	Καθηγητής, Β΄ Προπαιδευτική Παθολογική Κλινική - Μονάδα Έρευνας, Π.Γ.Ν. «Αττικόν»
Ρούσος Δημήτριος	Επιμελητής Καρδιολογίας, Γ.Ν. Άργους
Σαββίδης Χρήστος	Επιμελητής Α΄ Ενδοκρινολογίας, Γ.Ν.Α. «Ιπποκράτειο», D (Med) Sci Πειραματικής Φυσιολογίας
Σακαλίδης Αθανάσιος	Ειδικευόμενος, Α΄ Καρδιολογική Κλινική ΕΚΠΑ, Γ.Ν.Α. «Ιπποκράτειο»
Σανίδας Ηλίας	Επιμελητής, Καρδ/κό Τμήμα, Γ.Ν.Α. «Λαϊκό»
Σαραφίδης Παντελής	Καθηγητής Νεφρολογίας, Δ/ντής Α΄ Νεφρολογικής Κλινικής ΑΠΘ, «Ιπποκράτειο» Νοσοκομείο
Σκαλιώτη Χρυσάνθη	Επιμελήτρια Α΄, Νεφρολόγος, Κλινική Νεφρολογίας και Μεταμόσχευσης Νεφρού, Ιατρική Σχολή ΕΚΠΑ, Γ.Ν.Α. «Λαϊκό»
Σκιαδάς Ιωάννης	Επίστ. Συνεργάτης, Γ΄ Καρδιολογική Κλινική ΕΚΠΑ, Γ.Ν.Α. «Σωτηρία»
Σονικιάν Μάκρω Σ.	Διευθύντρια Νεφρολογικού Τμήματος Γ.Ν.Α. Σισμανογλείου
Σουλαϊδόπουλος Στέργιος	Εξειδικευμένος στην Επεμβατική Καρδιολογία, Α΄ Καρδιολογική Κλινική ΕΚΠΑ, Γ.Ν.Α. «Ιπποκράτειο»
Σπανός Αναστάσιος	Δ/ντής Καρδ/κού Τμήματος, «Ιατρικό Κέντρο»
Σπηλιόπουλος Σταύρος	Καθηγητής Επεμβατικής Ακτινολογίας Παν/μίου Αθηνών, Πρόεδρος της Επιτροπής Αγγειακών Παθήσεων της Ευρωπαϊκής Εταιρείας Ακτινολογίας
Σταματελόπουλος Κίμων	Καθηγητής Θεραπευτικής Καρδιολογίας, Θεραπευτική Κλινική ΕΚΠΑ, Γ.Ν.Α. «Αλεξάνδρα»
Σταματέλου Κυριακή	Νεφρολόγος, Επιστ. Διευθύντρια ΜΧΑ Μεσόγειος Χαϊδάρη, Επικεφαλής Αξιολογήτρια Εθνικού Συστήματος Διαπίστευσης ΕΣΥΔ

Επιστημονική Επιτροπή

Σταμουλόπουλος Ιωάννης	Καρδιολογος, Επιστημονικός Συνεργάτης, Γ.Ν.Α. «Ιπποκράτειο»
Σταυρουλόπουλος Αριστείδης	Νεφρολόγος, Δ/ντής Pan Health Group και Νεφρολογικού Ινστιτούτου Αθηνών NERPHROEXPERT
Στεργίου Γεώργιος	Ομότιμος Καθηγητής Ιατρικής Σχολής ΕΚΠΑ
Στεφανάδης Χριστόδουλος	Επίτιμος Καθηγητής Ιατρικής Σχολής ΕΚΠΑ
Στουγιάννος Παύλος	Δ/ντής ΕΣΥ, Καρδ/κή Κλινική, Γ.Ν.Α. «Η Ελπίς»
Στρουμπούλη Ευαγγελία	Επιμελήτρια Α΄, Ακτινοδιαγνωστικό Τμήμα, Γ.Ν.Α. «Ιπποκράτειο»
Στυλιανού Κωνσταντίνος	Επίκ. Καθηγητής Νεφρολογίας, Ιατρική Σχολή Παν. Κρήτης
Συνετός Ανδρέας	Διευθυντής, Α΄ Καρδιολογική Κλινική ΕΚΠΑ, Γ.Ν.Α. «Ιπποκράτειο»
Συρσελούδης Δημήτριος	Επιμελητής, Καρδ/κό Τμήμα, Γ.Ν.Α. «Ιπποκράτειο»
Σύψας Νικόλαος	Καθηγητής Παθολογίας – Λοιμωξιολογίας, Κλινική Παθολογικής Φυσιολογίας, Γ.Ν.Α. «Λαϊκό»
Σφυροέρας Γεώργιος	Επίκ. Καθηγητής Αγγειοχειρουργικής, Α΄ Αγγειοχειρουργική Κλινική ΕΚΠΑ, Π.Γ.Ν. «Αττικόν»
Τεντολούρης Νικόλαος	Καθηγητής Παθολογίας, Α΄ Προπαιδευτική Παθ/κή Κλινική και ειδική νοσολογία Παν/μίου Αθηνών, Διαβητολογικό Κέντρο, Γ.Ν.Α. «Λαϊκό»
Τερεντές-Πρίντζιος Δημήτρης	Επ. Συνεργάτης, Α΄ Καρδιολογική Κλινική ΕΚΠΑ, Γ.Ν.Α. «Ιπποκράτειο»
Τζιακάς Δημήτριος	Καθηγητής, Δ/ντής Καρδιολογικής Κλινικής ΔΠΘ, Π.Γ.Ν. Αλεξανδρούπολη
Τόλης Ηλίας	Επιμελητής Καρδιολογικού Τμήματος, Γ.Ν.Α. «Γ. Γεννηματάς»
Τούσουλης Δημήτριος	Ομότιμος Καθηγητής Καρδιολογίας, Ιατρική Σχολή ΕΚΠΑ
Τούτουζας Κωνσταντίνος	Καθηγητής Παν/μίου Αθηνών, Α΄ Καρδιολογική Κλινική ΕΚΠΑ, Γ.Ν.Α. «Ιπποκράτειο», Αντιπρόεδρος ΕΚΕ
Τριανταφύλλης Γεώργιος	Νεφρολόγος, Δ/ντής Μονάδας Χρόνιας Αιμοκάθαρσης Medifil
Τρίκας Αθανάσιος	Συντονιστής Διευθυντής Καρδιολογικού Τμήματος, Γ.Ν.Α. «Ο Ευαγγελισμός», Αν. Καθηγητής Ιατρικής Σχολής Πανεπιστημίου Αθηνών
Τρίκας Γρηγόριος	Ειδικεύομενος Καρδιολογίας, Γ.Ν.Α. «Η Ελπίς»
Τρυποσκιάδης Φίλιππος	Ομότιμος Καθηγητής Καρδιολογίας, Ιατρική Σχολή Παν/μίου Θεσσαλίας

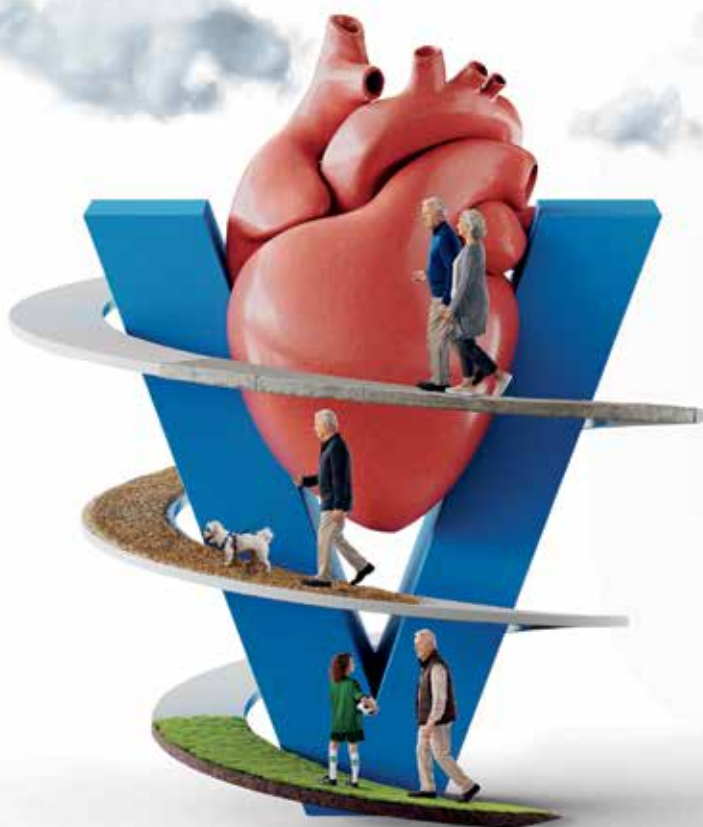
Επιστημονική Επιτροπή

Τσαρτσάλης Δημήτριος	Επ. Συνεργάτης, Α΄ Καρδιολογική Κλινική ΕΚΠΑ, Γ.Ν.Α «Ιπποκράτειο»
Τσεκέ Παρασκευή	Νεφρολόγος, Επιμελήτρια Α΄, Μονάδα Τεχνικού Νεφρού, Γ.Ν.Α. «Αλεξάνδρα»
Τσιάκας Στάθης	Νεφρολόγος, Επιμελητής Β΄, Κλινική Νεφρολογίας και Μεταμόσχευσης Νεφρού, Ιατρική Σχολή ΕΚΠΑ, Γ.Ν.Α. «Λαϊκό»
Τσιάμης Ελευθέριος	Αν. Καθηγητής, Α΄ Καρδιολογική Κλινική ΕΚΠΑ, Γ.Ν.Α. «Ιπποκράτειο»
Τσιαχρής Δημήτριος	Επίκ. Καθηγητής, Α΄ Καρδιολογική Κλινική ΕΚΠΑ, Γ.Ν.Α. «Ιπποκράτειο»
Τσιούφης Κωνσταντίνος	Καθηγητής, Δ/ντής Α΄ Καρδιολογικής Κλινικής ΕΚΠΑ, Γ.Ν.Α. «Ιπποκράτειο», Αν. Πρόεδρος Ιατρικής Σχολής ΕΚΠΑ
Τσούγκος Ηλίας	Διευθυντής ΣΤ΄ Καρδιολογικής Κλινικής, Νοσοκομείο ΥΓΕΙΑ, Επ. Καθηγητής Καρδιολογίας Ιατρικής Σχολής ΕΥC, Διδάκτωρ Ιατρικής Σχολής Πανεπιστημίου Αθηνών
Τσουμπού Ιωάννα	Νεφρολόγος, Επιμελήτρια Β΄, Νεφρολογική Κλινική, Γ.Σ.Ν.Α. 401
Υφαντής Άρης	Ειδικευόμενος Αγγειοχειρουργικής Κλινικής, Π.Γ.Ν. «Αττικών»
Φαρμάκης Δημήτριος	Επίκ. Καθηγητής, Β΄ Καρδιολογική Κλινική ΕΚΠΑ, Π.Γ.Ν. «Αττικών»
Φιλιόπουλος Βασίλειος	Δ/ντής ΕΣΥ, Κλινική Νεφρολογίας και Μεταμόσχευσης Νεφρού, Ιατρική Σχολή ΕΚΠΑ, Γ.Ν.Α. «Λαϊκό»
Φιλιππάτος Γεράσιμος	Καθηγητής, Διευθυντής Β΄ Καρδιολογικής Κλινικής ΕΚΠΑ, Π.Γ.Ν. «Αττικών»
Φιλίππου Χριστίνα	Κλινική Διαιτολόγος-Διατροφολόγος, Επιστ. Συνεργάτιδα, Α΄ Καρδιολογική Κλινική ΕΚΠΑ, Γ.Ν.Α. «Ιπποκράτειο»
Φούσας Στέφανος	Συντονιστής-Διευθυντής Τομέα Καρδιάς και Αγγείων, Metropolitan General
Φραγκούλης Χρήστος	Επιμελητής Β΄, Α΄ Καρδιολογική Κλινική ΕΚΠΑ, Γ.Ν.Α. «Ιπποκράτειο»
Χαλκιά Αглаία	Επιμελήτρια Β΄ Νεφρολογικού Τμήματος, Γ.Ν.Α. «Ιπποκράτειο»
Χατζηαγγελάκη Εριφύλη	Ομότιμη Καθηγήτρια Παθολογίας- Μεταβολικών Νοσημάτων ΕΚΠΑ
Χήρας Θεόδωρος	Δ/ντής Νεφρολογικού Τμήματος, Γ.Ν.Α. «Σισμανόγλειο»
Χρυσόχου Χριστίνα	Διευθύντρια, Α΄ Καρδιολογική Κλινική ΕΚΠΑ, Γ.Ν.Α. «Ιπποκράτειο»

 **Vyndaqel**[®]
(*tafamidis*)



Μάθετε περισσότερα στο
www.pfizerpro.gr/medicine/vyndaqel



Για πλήρεις συνταγογραφικές πληροφορίες συμβουλευτείτε την
Περίληψη Χαρακτηριστικών του Προϊόντος που διατίθεται από την εταιρεία.

▼ Το φάρμακο αυτό τελεί υπό συμπληρωματική παρακολούθηση. Αυτό θα επιτρέψει το γρήγορο προσδιορισμό νέων πληροφοριών ασφαλείας. Ζητείται από τους επαγγελματίες υγείας να αναφέρουν οποιοσδήποτε πιθανολογούμενες ανεπιθύμητες ενέργειες. Βλ. παράγραφο 4.8 της Περιλήψης Χαρακτηριστικών του Προϊόντος για τον τρόπο αναφοράς ανεπιθύμητων ενεργειών.

Βοηθήστε να γίνουν τα φάρμακα πιο ασφαλή και
Αναφέρετε
ΟΛΕΣ τις ανεπιθύμητες ενέργειες για
ΟΛΑ τα φάρμακα
Συμπληρώνοντας την «ΚΙΤΡΙΝΗ ΚΑΡΤΑ»



Η Innovis Pharma στην Υπερλιπιδαιμία

από το **A** ... έως το **Z**

Atrost
Atorvastatin

Atorstat
Atorvastatin

Ziviba
Ezetimibe & Rosuvastatin

Zirus
Rosuvastatin

Zonylia
Ezetimibe & Atorvastatin

Zesimvia
Ezetimibe & Simvastatin

Τρέχουσες τιμές (από τον Ιανουάριο 2024)

Δελτία τιμών 02/2024

ΣΕΣΑΡΙΑ ΠΑΚ (10+20MG/ΤΑΒ ΕΤΙ 30 ΤΑΒ) 23,04 €
ΣΕΣΑΡΙΑ ΠΑΚ (10+20MG/ΤΑΒ ΕΤΙ 90 ΤΑΒ) 21,81 €
ΣΕΣΑΡΙΑ ΠΑΚ (10+40MG/ΤΑΒ ΕΤΙ 30 ΤΑΒ) 23,04 €
ΑΤΡΟΣΤΑΤ Ε.Σ.ΤΑΒ 20MG/ΤΑΒ ΕΤΙ 14 4,51 €
ΑΤΡΟΣΤΑΤ Ε.Σ.ΤΑΒ 20MG/ΤΑΒ ΕΤΙ 30 8,91 €
ΑΤΡΟΣΤΑΤ Ε.Σ.ΤΑΒ 40MG/ΤΑΒ ΕΤΙ 14 4,51 €
ΑΤΡΟΣΤΑΤ Ε.Σ.ΤΑΒ 40MG/ΤΑΒ ΕΤΙ 30 8,91 €
ΑΤΡΟΣΤΑΤ Ε.Σ.ΤΑΒ 10MG/ΤΑΒ ΕΤΙ 14 3,87 €
ΑΤΡΟΣΤΑΤ Ε.Σ.ΤΑΒ 10MG/ΤΑΒ ΕΤΙ 30 7,74 €
ΑΤΡΟΣΤΑΤ Ε.Σ.ΤΑΒ 20MG/ΤΑΒ ΕΤΙ 14 4,51 €
ΑΤΡΟΣΤΑΤ Ε.Σ.ΤΑΒ 20MG/ΤΑΒ ΕΤΙ 30 8,91 €
ΑΤΡΟΣΤΑΤ Ε.Σ.ΤΑΒ 40MG/ΤΑΒ ΕΤΙ 14 4,51 €
ΑΤΡΟΣΤΑΤ Ε.Σ.ΤΑΒ 40MG/ΤΑΒ ΕΤΙ 30 8,91 €

ZIVIBA Ε.Σ.ΤΑΒ (10+20MG/ΤΑΒ ΕΤΙ 30 Ε.Σ.ΤΑΒ) 23,04 €
ZIVIBA Ε.Σ.ΤΑΒ (10+20MG/ΤΑΒ ΕΤΙ 90 Ε.Σ.ΤΑΒ) 21,81 €
ZIVIBA Ε.Σ.ΤΑΒ (10+40MG/ΤΑΒ ΕΤΙ 30 Ε.Σ.ΤΑΒ) 23,04 €
ZIVIBA Ε.Σ.ΤΑΒ (10+40MG/ΤΑΒ ΕΤΙ 90 Ε.Σ.ΤΑΒ) 21,81 €
ZIVIBA Ε.Σ.ΤΑΒ 20MG/ΤΑΒ ΕΤΙ 14 4,51 €
ZIVIBA Ε.Σ.ΤΑΒ 20MG/ΤΑΒ ΕΤΙ 30 8,91 €
ZIVIBA Ε.Σ.ΤΑΒ 40MG/ΤΑΒ ΕΤΙ 14 4,51 €
ZIVIBA Ε.Σ.ΤΑΒ 40MG/ΤΑΒ ΕΤΙ 30 8,91 €
ZIVIBA Ε.Σ.ΤΑΒ 10MG/ΤΑΒ ΕΤΙ 14 3,87 €
ZIVIBA Ε.Σ.ΤΑΒ 10MG/ΤΑΒ ΕΤΙ 30 7,74 €
ZIVIBA Ε.Σ.ΤΑΒ 20MG/ΤΑΒ ΕΤΙ 14 4,51 €
ZIVIBA Ε.Σ.ΤΑΒ 20MG/ΤΑΒ ΕΤΙ 30 8,91 €
ZIVIBA Ε.Σ.ΤΑΒ 40MG/ΤΑΒ ΕΤΙ 14 4,51 €
ZIVIBA Ε.Σ.ΤΑΒ 40MG/ΤΑΒ ΕΤΙ 30 8,91 €

23,04 €
21,81 €
23,04 €
21,81 €
4,51 €
8,91 €
4,51 €
8,91 €
3,87 €
7,74 €
4,51 €
8,91 €
4,51 €
8,91 €

2342 ΚΒ04-0424

Βοηθήστε να γίνουν τα φάρμακα πιο ασφαλή και αποτελεσματικά
ΟΜΣΙ τις ανεπιθύμητες ενέργειες με **ΟΑΑ** τα φάρμακα
Συμπληρώστε την «**Αίτηση Κάτα**»
Πριν τη συνταγογράφηση σχεδονικεταται την ΓΩΠ του προϊόντος ή απευθείας διδύση από την εταιρεία φάρμακων

innovis
Future health today

INNOVIS PHARMA A.E.B.E.
Λεωφ. Κηφισίας 44
Μαρούσι, 15125
Τ: +30 2162005600
F: +30 2106664804
www.innovispharma.gr

ZIVIBA®

EZETIMIBE & ROSUVASTATIN

Zyteba®

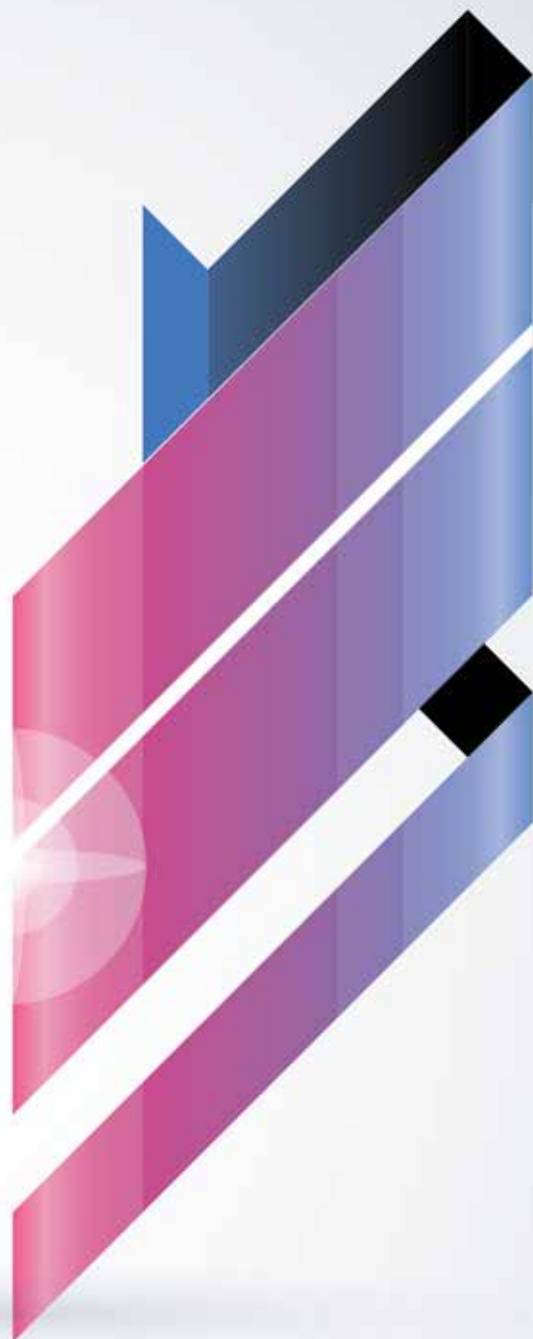
Olmesartan Medoxomil, Amlodipine Besilate, Hydrochlorothiazide

Zonylia®

Ezetimibe & Atorvastatin

Zirus®

Rosuvastatin



Τύπος: Επίσημο: Με αγορά συνταγής.
Αναβάτη ημερ. Δ.Τ. 02.2024.

ZIVIBA FC TAB (10+5)MG/TAB BT X 30 FC TAB	23,25 €
ZIVIBA FC TAB (10+10)MG/TAB BT X 30 FC TAB	23,62 €
ZIVIBA FC TAB (10+20)MG/TAB BT X 30 FC TAB	27,70 €
ZIVIBA FC TAB (10+40)MG/TAB BT X 30 FC TAB	31,05 €
ZYTEBA FC TAB (20+5+12.5)MG/TAB BT X 28 TABS	11,02€
ZYTEBA FC TAB (40+5+12.5)MG/TAB BT X 28 TABS	12,74€
ZYTEBA FC TAB (40+5+25)MG/TAB BT X 28 TABS	12,56€
ZYTEBA FC TAB (40+5+25)MG/TAB BT X 28 TABS	12,95€
ZYTEBA FC TAB (40+10+25)MG/TAB BT X 28 TABS	12,78€
ZONYLIA FC TAB (10+10)MG/TAB BT X 30 TABS	23,92 €
ZONYLIA FC TAB (10+20)MG/TAB BT X 30 TABS	24,94 €
ZONYLIA FC TAB (10+40)MG/TAB BT X 30 TABS	26,97 €
ZIRUS FC TAB 5MG/TAB BT X 28 TABS	5,76 €
ZIRUS FC TAB 10MG/TAB BT X 28 TABS	12,41 €
ZIRUS FC TAB 20MG/TAB BT X 28 TABS	17,49 €
ZIRUS FC TAB 40MG/TAB BT X 28 TABS	21,72 €

2126202y K801-0224

Βοηθήστε να γίνουν τα φάρμακα πιο ασφαλή
και αποτελεσματικά
ΟΑΕΕ ής αναπληρωτής υπεύθυνος για
ΟΑΕΕ τα φάρμακα
Τελεμαρκολογικός τμήμα «Κίτρινος Κάδος»

Πριν τη συσκευασία παραβουλευθείτε
τις ΠΔΕ των προϊόντων οι οποίες υπάρχουν
διαθέσιμες από την εταιρεία, επίσημο
ζήτησών


innovis
Future Health today

INNOVIS PHARMA A.E.B.E.
Λεωφ. Κηφισίας 44
Μαρούσι, 15125
T: +30 2162005600
F: +30 2106664804
www.innovispharma.gr

Γενικές Πληροφορίες

Επιστημονική Γραμματεία

Α΄ Καρδ/κή Κλινική και Ομώνυμο Εργαστήριο
Παν/μίου Αθηνών, Γ.Ν.Α. «Ιπποκράτειο»
Βασ. Σοφίας 114, 115 27 Αθήνα
Τηλ.: 213 20 88 099, Fax: 213 20 88 676
E-mail: acardioclinicekra@gmail.com, Web-site: www.cardiorenal2025.gr

Γραμματεία Οργάνωσης



Μαραθωνομάχων 26, 151 24 Μαρούσι
Τηλ.: 210 68 27 405, Fax: 210 68 27 409
E-mail: dpanakoulia@tmg.gr, Web-site: www.tmg.Gr

Ημερομηνία Διεξαγωγής

09 - 11 Ιανουαρίου 2025

Τόπος Διεξαγωγής

Ίδρυμα Ευγενίδου
Λεωφ. Συγγρού 387, 175 64 Π. Φάληρο, Τηλ.: 210 94 69 600, Fax: 210 94 17 372

Επίσημη Γλώσσα

Επίσημες Γλώσσες του Συμποσίου είναι η Ελληνική και η Αγγλική.

Μοριοδότηση

Ο Πανελλήνιος Ιατρικός Σύλλογος θα χορηγήσει με 24 Μόρια Συνεχιζόμενης Ιατρικής Εκπαίδευσης σύμφωνα με τα κριτήρια της EACCME - UEMS στους ιατρούς που θα παρακολουθήσουν το Συνέδριο.

Υβριδικός Χαρακτήρας Συνεδρίου

Το δικαίωμα συμμετοχής στο συνέδριο είναι ΔΩΡΕΑΝ.

- Οι Πρόεδροι, οι Ομιλητές και οι Σχολιαστές μπορούν να συμμετάσχουν είτε με φυσική παρουσία είτε μέσω διαδικτύου.
- Ταυτόχρονη διαδικτυακή & διαδραστική αναμετάδοση του Συνεδρίου.

Γενικές Πληροφορίες

Συμμετοχή με φυσική παρουσία

- Απαραίτητη προϋπόθεση για την εγγραφή στο Συνέδριο είναι η υποβολή της Φόρμας Εγγραφής την οποία μπορείτε να βρείτε στο www.cardiorenal2025.gr
- Οι εγγεγραμμένοι συνέδριοι θα λάβουν την ηλεκτρονική κονκάρδα (e-badge) η οποία θα περιλαμβάνει το προσωπικό barcode για την αναγκαία σάρωση κατά την είσοδο και έξοδο τους στις αίθουσες καθώς και το Τελικό Πρόγραμμα του Συνεδρίου σε ηλεκτρονική μορφή (e-Program) μέσω ενός QR code.
- Νέες εγγραφές θα γίνονται ηλεκτρονικά στη γραμματεία του συνεδρίου
- Το Συνέδριο θα αναμεταδοθεί ζωντανά μέσω της ιστοσελίδας www.cardiorenal2025.gr
- Απαραίτητη προϋπόθεση είναι η συμπλήρωση του email που έχετε υποβάλλει στην φόρμα εγγραφής σας καθώς και του προσωπικού σας barcode (περιλαμβάνεται στο e-badge).
- Η διαδραστικότητα θα επιτευχθεί μέσω της on-line φόρμας υποβολής σχολίων, η οποία θα είναι διαθέσιμη καθ' όλη τη διάρκεια της εκδήλωσης, έτσι ώστε να υποβάλλεται τα ερωτήματα σας στους ομιλητές.

Πληροφορίες

- Οι εγγεγραμμένοι συνέδριοι θα παραλάβουν οδηγίες λήψης του Πιστοποιητικού Παρακολούθησης (e-Certificate), στην ηλεκτρονική διεύθυνση (e-mail) που έχουν δηλώσει στο Δελτίο Συμμετοχής τους.
- Χορηγούνται 24 μόρια Συνεχιζόμενης Ιατρικής Εκπαίδευσης από τον Πανελλήνιο Ιατρικό Σύλλογο.
- Ο χρόνος παρακολούθησης θα καταγράφεται τόσο από τη φυσική παρουσία των συνέδρων εντός της εκάστοτε αίθουσας ομιλιών, όσο και από το χρόνο της on-line παρακολούθησης στην πλατφόρμα μετάδοσης.
- Το προσωπικό του ομίλου εταιριών The Mastermind Group έχει εκπαιδευτεί και πιστοποιηθεί για την προφύλαξη και μέτρα πρόληψης από τον SARS-CoV-2 για τον Συνεδριακό Τουρισμό, Εστίαση, Τουριστικά Καταλύματα, Τουριστικά Γραφεία. Ενθαρρύνεται η αποστολή των ομιλιών στη γραμματεία με ηλεκτρονικό τρόπο 2 ημέρες πριν την έναρξη του συνεδρίου.

ATORIDOR®
ατορβαστατίνη

CO-ROSUVADOR®
ροσουβαστατίνη εξετιμίμη

Rosuvador®
ροσουβαστατίνη

Pitavador®
πιταβαστατίνη



ATORIDOR®
ατορβαστατίνη

Rosuvador®
ροσουβαστατίνη

CO-ROSUVADOR®
ροσουβαστατίνη εξετιμίμη

Pitavador®
πιταβαστατίνη

Δοσολογία	Λ.Τ. €	Δοσολογία	Λ.Τ. €	Δοσολογία	Λ.Τ. €	Δοσολογία	Λ.Τ. €
10mg	7,85	5mg	5,39	5/10mg	13,95	1mg	10,58
20mg	8,59	10mg	12,59	10/10mg	7,41	2mg	18,06
30mg	6,07	20mg	17,74	20/10mg	11,61	4mg	27,73
40mg	8,59	40mg	21,65				

Σε συσκευασίες των 30 δισκίων. Λ.Τ.: Λιανική Τιμή.
Τιμές βάσει δελτίου τιμών που δημοσιεύθηκε στις 02/2024.

Για περισσότερες πληροφορίες μπορείτε να συμβουλευτείτε την Περίληψη Χαρακτηριστικών του Προϊόντος στον ακόλουθο σύνδεσμο www.krka.biz/en/about-krka/krka-business-network/local-information/greece/ ή αναζητώντας το QR code εδώ:



KRKA HELLAS

Μιχαλακοπούλου 45, 115 28 Αθήνα
Τηλ.: 210 010 1613, E-mail: Info.gr@krka.biz
www.krka.biz

Βοηθήστε να γίνουν τα φάρμακα πιο ασφαλή και Αναφέρετε:
ΟΛΕΣ τις ανεπιθύμητες ενέργειες για ΟΛΑ τα Φάρμακα
Συμπληρώνοντας την «ΚΙΤΡΙΝΗ ΚΑΡΤΑ»



Vazkera®

Νέα κυκλοφορία

(icosapent ethyl)

ΑΛΛΑΖΟΝΤΑΣ ΤΗΝ ΠΟΡΕΙΑ ΤΩΝ ΚΑΡΔΙΑΓΓΕΙΑΚΩΝ ΕΚΒΑΣΕΩΝ

- ✓ 25% μείωση του σχετικού κινδύνου στα μείζονα καρδιαγγειακά επεισόδια, * NNT=21, p<0,001.¹
- ✓ Το πρώτο και μοναδικό συνταγογραφούμενο φαρμακευτικό προϊόν με βάση το κεκαθαρμένο EPA, για τη μείωση του καρδιαγγειακού κινδύνου.^{2,3}
- ✓ Συστήνεται από τις κατευθυντήριες οδηγίες των ESC και EAS για μείωση του καρδιαγγειακού κινδύνου.⁴⁻⁷

* MACE 5 σημείων: καρδιαγγειακός θάνατος, μη θανατηφόρο EM, μη θανατηφόρο εγκεφαλικό επεισόδιο, επαναγγείωση στεφανιαίων, ή σταθερή σπαστική σπληνική που απαιτεί ενδοσφαιρική νοσηλεία

Το VAZKERA (εicosapentaenoic acid) ενδείκνυται για τη μείωση του κινδύνου καρδιαγγειακών επεισοδίων σε ενήλικες ασθενείς υπό θεραπεία με στατίνες σε υψηλό καρδιαγγειακό κίνδυνο με αυξημένα τριγλυκερίδια (TG ≥150 mg/dl [≥1,7 mmol/L]) και εγκατεστημένη καρδιαγγειακή νόσο, ή διαβήτη και τουλάχιστον έναν άλλο παράγοντα καρδιαγγειακού κινδύνου.¹

• Το παρόν φαρμακευτικό προϊόν υποπίπτει σε πρόσθετη παρακολούθηση. Αυτό θα επιτρέψει τον γρήγορο εντοπισμό νέων πληροφοριών για την ασφάλεια. Ζητείται από τους επαγγελματίες υγείας να αναφέρουν οποιαδήποτε πιθανολογούμενες ανεπιθύμητες ενέργειες.

1. Bhatt DL, et al. Cardiovascular Risk Reduction with Icosapent Ethyl for Hypertensive Lipidemia. *N Engl J Med*. 2019;380(13):11–22. 2. VAZKERA Περίληψη Χαρακτηριστικών Προϊόντος 01_2024. 3. VAZKERA EPAR report, January 2021. 4. Visseren FLJ, et al. 2021 ESC Guidelines on cardiovascular disease prevention in clinical practice. *Eur Heart J*. 2021;42(34):3527–3537. 5. Mach F, et al. 2019 ESC/EAS Guidelines for the management of dyslipidaemias: lipid modification to reduce cardiovascular risk. *Eur Heart J*. 2020;41(1):111–188. 6. Byrne RA, et al. 2023 ESC Guidelines for the management of acute coronary syndromes. *Eur Heart J*. 2023;44(38):3720–3826. 7. Marx N, et al. 2023 ESC Guidelines for the management of cardiovascular disease in patients with diabetes. *Eur Heart J*. 2023;44(39):4043–4140.



Πριν τη συνταγογράφηση συμβουλευτείτε την ΠΧΠ που θα βρείτε στο QR code.

© 2024 Amarin Pharmaceuticals Ireland Limited All Rights Reserved. AMARIN, VAZKERA and REDUCE-IT are registered trademarks of Amarin Pharmaceuticals Ireland Limited.



BIANEΞ A.E. – Έργο : Οδός Παρισίων 6, 14671 Ν. Ερυθραία, Κερατσίνι,
Τηλ: Φυλάξιο 52894, 146 10 Ν. Ερυθραία
Τηλ. : 210 8009111 • Fax: 210 8071573
E-mail: info@bianex.gr • WEB SITE: www.bianex.gr
ΟΕΣΣΑΛΟΓΩΝΗ Ασθέντων 113, 562 24 Εύοσμος Θεσσαλονίκης, Τηλ. 2310 861683

ΑΡ. ΕΓΓΡΑΦ. 000274201000

Βαζκερα® με βάση το φυσικό έλαιό ψαριών
Ενδείκνυται
σε υψηλό καρδιαγγειακό κίνδυνο
σε ασθενείς
με εγκατεστημένη καρδιαγγειακή νόσο

Κάτοχος Άδειας Κυκλοφορίας:

AMARIN

Amarin Pharmaceuticals Ireland Ltd
88 Harcourt Street
Dublin 2
D02ZK18
Ireland

Eliquis™ apixaban

Κάθε επικαλυμμένο με λεπτό υμένιο
δισκίο περιέχει 2,5 mg ή 5 mg apixaban.



Για πλήρεις συνταγογραφικές πληροφορίες συμβουλευθείτε την Περιληψη
Χαρακτηριστικών του Προϊόντος που διατίθεται από την εταιρεία.

PFIZER ΕΛΛΑΣ Α.Ε. Λεωφ. Μεσογείων 243, Ψυχικό 15451, Αθήνα, Ελλάδα,
Τηλ: Επικοινωνίας 210 67 85 800, Αριθ. Γ.Ε.ΜΗ. 000242901000.
PFIZER ΕΛΛΑΣ Α.Ε. (CYPRUS BRANCH) Λεωφ. Αθαλάσσης 26, 2018,
Λευκωσία, Κύπρος, Τηλ.: +357 22 817690.

Βοηθήστε να γίνουν τα φάρμακα πιο ασφαλή και
ΑΝΑΦΕΡΕΤΕ ΟΛΕΣ τις ανεπιθύμητες ενέργειες για ΟΛΑ
τα φάρμακα συμπληρώνοντας την "Κίτρινη Κάρτα"

PP-ELI-GRC-0923-JAN23

Πέμπτη 9 Ιανουαρίου 2025

Workshop 1

09.30-10.30

Βασικά στοιχεία που διέπουν τη διατροφή των ασθενών με καρδιονεφρική νόσο (8 mins/παρουσίαση)

Συντονισμός: Μ. Σονικιάν, Α.Κίτσιου, Χ. Γράσσο

Επηρεάζεται η εξέλιξη της Χρόνιας νεφρικής νόσου με τη διατροφή;
Θ. Οικονομάκη

Διαιτητικές οδηγίες στον υπερτασικό ασθενή με χρόνια νεφρική νόσο
Χ. Φιλίππου

Διατροφή και νεφρολιθίαση
Κ. Σταματέλου

Διαιτητικές οδηγίες στον ασθενή με καρδιακή ανεπάρκεια
Ι. Σταμουλόπουλος

*Σχολιαστές: Ε. Παπαθεοδώρου, Π. Κωστάκης, Ν. Αργυρίου,
Δ. Πολύζος*

Workshop 2

10.30-11.45

Βασικά στοιχεία γνώσης που διέπουν την αιμοκάθαρση (8 mins/παρουσίαση)

Προεδρείο: Ι. Γριβέας, Γ. Βλαχοπάνος

Κριτήρια ένταξης σε εξωνεφρική κάθαρση
Γ. Τριανταφύλλης

Μέθοδοι Αιμοκάθαρσης
Α. Χαλκιά

Επάρκεια/Ποιότητα αιμοκάθαρσης
Κ. Αδαμίδης

Σχολιαστές: Μ. Κουρεμέτη, Α. Λαζάρου

11.45-12.00

Διάλειμμα

Πέμπτη 9 Ιανουαρίου 2025

Workshop 3

12.00-13.15

Βασικά στοιχεία γνώσης που διέπουν την περιτοναϊκή κάθαρση (10 mins/παρουσίαση)

Προεδρείο: Σ. Κατσούδας, Δ. Πετράς

Εφαρμογή περιτοναϊκής κάθαρσης σε ασθενή με καρδιακή ανεπάρκεια
Χ. Σκαλιώτη

Πως η περιτοναϊκή κάθαρση επηρεάζει την ποιότητα ζωής του ασθενούς
Α. Καποτά

Μακρόχρονη εφαρμογή της περιτοναϊκής κάθαρσης: Είναι εφικτή και για πόσο διάστημα;

Σ. Κατσούδας

Σχολιαστές: Φ. Μακρής, Θ.Οικονομάκη, Ε.Τσιάκας

Workshop 4

13.15-14.30

Βασικά στοιχεία που διέπουν την αγγειακή προσπέλαση (10 mins/παρουσίαση)

Συντονισμός: Α.Ανδρουλάκης, Α. Λάζαρης, Κ. Σταματελόπουλος

Υπέρηχος νεφρών - Έγχρωμο doppler νεφρικών αγγείων. Κλινικά παραδείγματα
Ν. Λιάσης

Τοποθέτηση κεντρικών καθετήρων αιμοκάθαρσης: είδη, τεχνικές τοποθέτησης, επιπλοκές

Ι. Κουτής

Χαρτογράφηση -Επιτήρηση αγγειακών προσπελάσεων: ο ρόλος του επεμβατικού νεφρολόγου. Κλινικά παραδείγματα

Ι. Γιαννικουρής

Εξατομικευμένη αγγειακή προσπέλαση στην πράξη: επιλογές και αποφάσεις

Γ. Σφυρόερας

Αντιμετώπιση δυσλειτουργίας των αγγειακών προσβάσεων αιμοκάθαρσης: η πλευρά του επεμβατικού ακτινολόγου. Κλινικά παραδείγματα

Σ. Σπηλιόπουλος

Σχολιαστές: Α. Υφαντής, Ε. Στρουμπούλη, Λ. Κολιαστάσης

Πέμπτη 9 Ιανουαρίου 2025

14.30-15.00 **Μεσημβρινή Διακοπή**

Workshop 5

15.00-16.30 **Βασικά στοιχεία που διέπουν την εκτίμηση της εφεδρείας νεφρού-καρδιάς το 2025 (6 mins/παρουσίαση)**

Συντονιστές: Δ. Κλέττας, Π. Νικολόπουλος, Κ. Δημητριάδης

Πως εκτιμάται η εφεδρεία του νεφρού

Μ. Μπόρα

Εκτίμηση ινοτρόπου εφεδρείας αριστεράς κοιλίας

Ι. Δημητρόγλου

Εκτίμηση ινοτρόπου εφεδρείας δεξιάς κοιλίας

Δ. Τσαρτσαλής

Εκτίμηση αιμοδυναμικής σημαντικότητας της στένωσης των νεφρικών αρτηριών

Π. Καλογερόπουλος

Εκτίμηση αιμοδυναμικής σημαντικότητας της στένωσης των στεφανιαίων αρτηριών

Δ. Τερεντές

Εκτίμηση μικροκυκλοφορίας νεφρού (RRI, μικροαλβουμινουρία)

Α. Σταυρουλόπουλος

Εκτίμηση στεφανιαίας μικροκυκλοφορίας

Α. Σακαλίδης

Εκτίμηση βιωσιμότητας μυοκαρδίου

Κ. Γιαννακόπουλος

Εκτίμηση βιωσιμότητας νεφρού

Π. Τσεκέ

Σχολιαστές: Απόφοιτοι ΜΠΣ

Π. Βαλεντή, Ν. Παπαϊωάννου, Β. Μάτζιαρης, Π. Δούρβας, Γ. Τρίκας,

Σ. Κωτούλας, Μ. Μπότης, Α. Αναστασίου

Πέμπτη 9 Ιανουαρίου 2025

16.30-17.00 **Διάλειμμα**

17.00-18.00 **Flashlight cases καρδιονεφρικών ασθενών
(8 mins/παρουσίαση)**

Πρόεδροι: Γ. Λάζαρος, Ρ. Καλαϊτζίδης, Σ. Φούσας

1. Ι. Λιατάκης
2. Α. Κατινιώτη
3. Μ. Δημητριάδη
4. Η. Σανίδας

Σχόλια-Ερωτήσεις: Α. Παπασταμάτης, Ι. Γαστουνιώτης, Ι. Τσουμπού,
Β. Κουτρολού-Σωτηροπούλου

18.00-20.00 **Διαγωνισμός γνώσεων στις κατευθυντήριες οδηγίες
διαχείρισης του καρδιονεφρικού ασθενή**

Συντονιστές: Σ. Λιονάκη, Σ. Μαρινάκη, Χ. Χρυσόχοου, Κ. Αγγέλη
Επιμελητές Συνεδρίας: Ι. Λεοντσίνης, Μ. Μαντζουράνης, Α. Σακαλίδης,
Ι. Καχριμανίδης

Π.Γ.Ν. «Αττικών»

Ειδικευόμενοι Καρδιολογίας: Ευστράτιος Καραμανώλης, Ηλίας Μπακιρτζής
Ειδικευόμενοι Νεφρολογίας: Ευαγγελία Παντζοπούλου, Ιωάννης Ογρότης

Γενικό Νοσοκομείο Αθηνών «Γ. Γεννηματάς»

Ειδικευόμενοι Καρδιολογίας: Σκοτισιμάρα Γεωργία, Αναστασίου Αλέξανδρος
Ειδικευόμενη Νεφρολογίας: Κανελλοπούλου Κωνσταντίνα

Γενικό Νοσοκομείο Αθηνών «Λαϊκό»

Ειδικευόμενοι Καρδιολογίας: Κούρτη Όλγα, Πλατανιάς Κωνσταντίνος
Ειδικευόμενοι Νεφρολογίας: Πέννα Θεοδώρα, Μπέλος Ιωάννης

Γενικό Νοσοκομείο Αθηνών «Ο Ευαγγελισμός»

Ειδικευόμενοι Καρδιολογίας: Παπιγγιώτης Γεώργιος, Ξηναράκου Αναστασία
Ειδικευόμενοι Νεφρολογίας: Λιάτσος Αλέξανδρος, Αντιόχου Ελένη (Ελλη)

Γενικό Νοσοκομείο Πειραιά Τζανειο

Ειδικευόμενοι Καρδιολογίας: Νταλέκου Κωνσταντίνα, Σκάτζικας Παύλος

Γενικό Νοσοκομείο Αθηνών «Ιπποκράτειο»

Ειδικευόμενοι Καρδιολογίας: Καρανικόλα Αικατερίνη-Ελευθερία, Μάντζιαρης Βασίλειος
Ειδικευόμενοι Νεφρολογίας: Σταθόπουλου Ελπινίκη, Παπράς Αθανάσιος

Πανεπιστημιακό Γενικό Νοσοκομείο Αλεξανδρούπολης

Ειδικευόμενοι Καρδιολογίας: Μαλκότς Μπελκίς, Κουτρούλος Βασίλειος
Ειδικευόμενοι Νεφρολογίας: Πάττας Χρήστος, Δημητρακόπουλος Χαράλαμπος

ΑΧΕΠΑ

Ειδικευόμενοι Καρδιολογίας: Αγγελοπούλου Στέλλα - Μαρία, Νικολαΐδου Αναστασία
Ειδικευόμενοι Νεφρολογίας: Κοντογιώργος Ιωάννης, Γκαζούνη Ευανθία

Πέμπτη 9 Ιανουαρίου 2025

Πανεπιστημιακό Γενικό Νοσοκομείο Ιωαννίνων
Ειδικευόμενοι Νεφρολογίας: Τριανταφυλλίδου Μαρία, Γεωργόπουλος Χρήστος

Γενικό Νοσοκομείο Θεσσαλονίκης «Ιπποκράτειο»
Ειδικευόμενοι Καρδιολογίας: Σχισμένος Βάιος, Πετρίδου Μάγδα

Πανεπιστημιακό Γενικό Νοσοκομείο Ηρακλείου
Ειδικευόμενοι Νεφρολογίας: Παπαδάκης Νικόλαος, Κονιδάκη Μυρτώ

Πανεπιστημιακό Γενικό Νοσοκομείο Πατρών
Ειδικευόμενη Καρδιολογίας: Ξύγκα Γεωργία
Ειδικευόμενοι Νεφρολογίας: Περδίκη Παναγιώτα, Παρασκευάς Θεμιστοκλής

Γενικό Κρατικό Νοσοκομείο Νίκαιας Πειραιά
Ειδικευόμενοι Νεφρολογίας: Θυμής Βασίλειος, Τσατσάνη Γεωργία

Γενικό Νοσοκομείο Τρίπολης Παναρκαδικό
Ειδικευόμενος Καρδιολογίας: Βόσσης Ιωάννης

Γενικό Νοσοκομείο Αθηνών «Αλεξάνδρα»
Ειδικευόμενοι Καρδιολογίας: Σερτεδάκη Ελένη, Δημουλά Άννα

Γενικό Νοσοκομείο Αθηνών «Η Ελπίς»
Ειδικευόμενοι Καρδιολογίας: Κουβάτσος Παναγιώτης, Παμπόρης Κωνσταντίνος

Γενικό Νοσοκομείο «Ασκληπιείο» Βούλας
Ειδικευόμενοι Καρδιολογίας: Κίκη Ιφιγένεια, Σφαντού Δανάη

«Ονάσειο» Καρδιοχειρουργικό Κέντρο
Ειδικευόμενοι Καρδιολογίας: Μυλιόπουλος Δημήτρης, Περλεπέ Πόπη

Γενικό Νοσοκομείο Δράμας
Ειδικευόμενοι Καρδιολογίας: Κοσμίδης Διαμαντής, Λιόση Ελένη

Γενικό Νοσοκομείο Καρδίτσας
Ειδικευόμενοι Καρδιολογίας: Κατσανάκη Ελένη, Τσίνα Ελπίδα

Γενικό Νοσοκομείο Καλαμάτας
Ειδικευόμενη Καρδιολογίας: Γιαννοπούλου Ελένη

Γενικό Νοσοκομείο «Άγιος Ανδρέας» Πάτρα
Ειδικευόμενοι Καρδιολογίας: Αγγελοπούλου Φωτεινή, Μικελόπουλος Ιωάννης

Γενικό Νοσοκομείο Χαλκίδας
Ειδικευόμενοι Καρδιολογίας: Δάφνης Στυλιανός, Στεργιανός Ευάγγελος

Γενικό Νοσοκομείο Ηρακλείου «Βενιζέλιο – Πανάνειο»
Ειδικευόμενοι Καρδιολογίας: Αλετράς Γεώργιος, Γεωργοπούλου Θεοδώρα

Γενικό Νοσοκομείο Θεσσαλονίκης «Παπανικολάου»
Ειδικευόμενοι Καρδιολογίας: Δημητριάδης Φώτης, Τσαντεκίδης Κυριάκος

Γενικό Νοσοκομείο Αττικής «ΚΑΤ»
Ειδικευόμενοι Καρδιολογίας: Βασιλειάδης Κωνσταντίνος, Μαυρουδέας Άκης

Ναυτικό Νοσοκομείο Αθηνών
Ειδικευόμενη Καρδιολογίας: Αρκουλή Βάνα

Γενικό Νοσοκομείο Κατερίνης
Ειδικευόμενοι Καρδιολογίας: Τσιαπκώλη Δέσποινα, Μπαλάσκας Νίκος

251 Γενικό Νοσοκομείο Αεροπορίας
Ειδικευόμενοι Καρδιολογίας: Κοτρώτσιος Γεώργιος, Σωφρονίου Κωνσταντίνος

Γ.Ν.Θ.Α. «Η Σωτηρία»
Ειδικευόμενοι Καρδιολογίας: Γιαλαμάς Ιωάννης, Γουναρίδη Μαρία-Ιωάννα

Γενικό Νοσοκομείο Χανίων
Ειδικευόμενη Καρδιολογίας: Πουντουκίδου Αργυρώ

Παρασκευή 10 Ιανουαρίου 2025

Workshop 6

09.00-10.00 **Βασικά στοιχεία που διέπουν την βιοψία καρδιάς και νεφρού (10 mins/παρουσίαση)**

Προεδρείο: Μ. Δαρεμά, Ν. Καπερώνης, Ε. Τσιάμης

Ενδείξεις-Προετοιμασία-Διενέργεια Βιοψίας νεφρού

Π. Γιάννου

Βασικές αρχές επεξεργασίας του υλικού της βιοψίας νεφρού

Χ. Γακιοπούλου

Σχόλια: Ι. Μακρυνιώτου

Ενδείξεις - Προετοιμασία - Διενέργεια Βιοψίας μυοκαρδίου

Α. Γκουζιούτα

Βασικές αρχές επεξεργασίας του υλικού της βιοψίας μυοκαρδίου

Λ. Κακλαμάνης

Σχόλια: Α. Σπανός, Δ. Βενετσάνος

Workshop 7

10.00-10.45 **Βασικά στοιχεία που διέπουν την χρήση συσκευών αιμοδιήθησης παρά την κλίση του ασθενούς**

Συντονιστές: Δ. Πετράς, Χ. Χρυσόχου

Εισαγωγικά στοιχεία

Ε. Μαντά

Διαχείριση περιστατικών απορρύθμισης καρδιακής ανεπάρκειας (με μειωμένο και διατηρημένο κλάσμα εξώθησης) με επιδείνωση της νεφρικής λειτουργίας στον θάλαμο νοσηλείας

Μ. Μαντζουράνης, Α. Μαυρουδής, Π. Θεοφίλης, Β. Μάντζιαρης

Διαχείριση περιστατικών απορρύθμισης καρδιακής ανεπάρκειας και οξείας νεφρικής βλάβης σε Μονάδα Εντατικής Θεραπείας

Β. Αντωνάκης, Ν. Μάγκας

10.45-11.00 **Διάλειμμα**

Παρασκευή 10 Ιανουαρίου 2025

Workshop 8

11.00-12.00 **Βασικά στοιχεία που διέπουν τον χειρισμό του καρδιονεφρικού ασθενή που θα οδηγηθεί στο αιμοδυναμικό εργαστήριο (6 mins/παρουσίαση)**

Συντονιστές: Ι. Καλλικάζαρος, Ν. Καυκάς Σ. Παπαϊωάννου

Πως θα αποφύγω την αύξηση του κινδύνου αιμορραγίας;

Δ. Συρσελούδης

Βέλτιστη διαχείριση σε καρδιογενή καταπληξία

Α. Ζαχαρούλης

Χρήση ενδοστεφανιαίας απεικόνισης: Πότε και γιατί;

Κ. Καλογεράς

Η γνώμη των ειδικών: Φ. Κολοκάθης, Δ. Παπουτσή, Δ. Ρούσσος

Workshop 9

12.00 -13.00 **Βασικά στοιχεία που διέπουν τη μεθοδολογία/Στατιστική στην καρδιαγγειακή Έρευνα**

Συντονιστής: Κ. Θωμόπουλος

Επιλογή μελετών

Κ. Κολοκάθης

Μέθοδοι ανάλυσης

Ι. Δουνδουλάκης

Παρουσίαση και ερμηνεία αποτελεσμάτων

Κ. Μίχας

13.00-13.30 **Μεσημβρινή Διακοπή**

Παρασκευή 10 Ιανουαρίου 2025

SESSION Σακχαρώδης Διαβήτης και Καρδιαγγειακές Παθήσεις

13.30-14.45

Σακχαρώδης Διαβήτης: Εξελίξεις 2025 (10 mins/παρουσίαση)

Πρόεδροι: Β. Λαμπαδιάρη, Ν. Παπάνας, Σ. Παππάς

Πρόβλεψη κινδύνου για αθηροσκληρωτική καρδιαγγειακή νόσο στον ΣΔ-II — Συμπεράσματα από το SCORE2-Diabetes Risk Score

Ε. Λυμπερόπουλος

Νέες προσεγγίσεις για την πρόβλεψη μικροαγγειακών επιπλοκών του διαβήτη - από τα δάκρυα στο DNA και τη μαγνητική τομογραφία (MRI)

Ι. Ιωαννίδης

Γλυκαιμικός έλεγχος στο φάσμα της ΧΝΑ: ποια μέθοδος και ποιος ο στόχος;

Κ. Μακρυλάκης

Μπορεί η τεχνητή νοημοσύνη και η τεχνολογική εξέλιξη στον ΣΔ να βελτιώσουν την εξέλιξη/έκβαση των επιπλοκών του ΣΔ-II;

Σ. Λιάτης

Καρδιο-διαβητική Ομάδα 2025: Νεοδιογνωσθείς ΣΔ-II.

Που πρέπει να εστιάζεται η διαχείρισή του το 2025

- Η Διαβητολογική προσέγγιση

Σ. Λόντου

- Η Καρδιολογική προσέγγιση

Χ. Φραγκούλης

14.45-15.30

Debate I

Πρόεδροι: Ν. Τεντολούρης, Ε. Χατζηαγγελάκη

Δυσνητικά σοβαρές ανεπιθύμητες παρενέργειες με τη χρήση των GLP-1RA για τη θεραπεία της παχυσαρκίας

Μπορεί να είναι πραγματικότητα: **Ε. Χατζηαγγελάκη**

Είναι μύθος: **Α. Θανοπούλου**

Υπάρχει χώρος για χρήση των SGLT Inhibition/ GLP-1RA /στη θεραπεία του ΣΔ-I;

Μάλλον ναι: **Μ. Νούτσου**

Μάλλον όχι: **Α. Ράπτης**

Παρασκευή 10 Ιανουαρίου 2025

15.30-16.15

Debate II

Πρόεδρος: Ι. Κανακάκης, Κ. Τούτουζας

Χρήση drug-eluting balloons σε διαβητικούς

Σχεδόν σε όλους: Α. Παπανικολάου

Σε πολύ λίγους Π. Στουγιάννος

Σχόλια: Σ. Σουλαϊδόπουλος, Η. Τόλης

16.15-16.30

Διάλειμμα

16.30-17.30

Εντερικό Μικροβίωμα και Κάρδιο Άγγειο Νεφρικές Παθήσεις (12 mins/παρουσίαση)

Προεδρείο: Σ. Παναγιώτσος, Γ. Φιλιππάτος, Ι. Γουδέβενος

Εντερικό μικροβίωμα. Φυσιολογία

Ι. Βλαχογιαννάκος

Η σημασία του μικροβιώματος στην εξέλιξη της Χρόνιας νεφρικής νόσου

Μ.Α. Γιαννοπούλου

Η σημασία του μικροβιώματος στην εξέλιξη των καρδιαγγειακών παθήσεων

Θ. Κατσιμίχας

Είναι εφικτή η τροποποίηση του μικροβιώματος

Χ. Μελεξοπούλου

17.30-18.00

Δορυφορική Διάλεξη

18.00-18.30

Δορυφορική Διάλεξη

Παρασκευή 10 Ιανουαρίου 2025

18.30-19.15

3 Διαλέξεις από 3 διακεκριμένους ειδικούς

Πρόεδροι: Ι. Μπολέτης, Χ. Στεφανάδης, Φ. Τρυποσκιάδης

Νεφρική δυσλειτουργία και φαινότυποι οξείας καρδιακής ανεπάρκειας.

Ποια η βέλτιστη διαχείριση

Ι. Παρίσης

Συγκριτικές επιδράσεις των αναστολέων του RAAS και των SGLT2 και των αγωνιστών GLP-1 στο νεφρό

Δ. Βλαχάκος

Η μάχη με τον θρόμβο στον καρδιονεφρικό ασθενή

Π. Νταβλούρος

19.30

Τελετή Έναρξης - Βραβεύσεις

«17^ο Πανελλήνιο Συμπόσιο καρδιαγγειακές παθήσεις και νεφρική δυσλειτουργία»

Ορίζοντες ερευνητικής και κλινικής συνεργασίας

Σάββατο 11 Ιανουαρίου 2025

08.15-09.15 Συνεργασία Καρδιολόγου - Νεφρολόγου (10 mins/παρουσίαση)

Συντονιστές: Δ. Αλεξόπουλος, Δ. Γούμενος

Οξεία καρδιονεφρική δυσλειτουργία στην Καρδιολογική Μονάδα

A. Καρανάσος

Αντιμετώπιση ασθενών με οξεία νεφρική ανεπάρκεια στην Καρδιολογική Μονάδα

M. Παπασωτηρίου

Νεότερα δεδομένα για την αντιμετώπιση της υπερκαλιαιμίας

Θ. Ντρίνιας

Νεφροπάθεια από σκιαγραφικά στην επεμβατική Καρδιολογία

Γ. Καραμάσης

09.15-10.15 Οξεία νεφρική ανεπάρκεια στον καρδιαγγειακό ασθενή (10 mins/παρουσίαση)

Συντονιστές: Κ. Στυλιανού, Α. Τρίκας, Δ. Πετράς

Μείζονα καρδιαγγειακά συμβάματα και επακόλουθος κίνδυνος οξείας νεφρικής βλάβης

E. Ντουνούση

Οξεία νεφρική βλάβη στον καρδιοχειρουργικό ασθενή

Κ. Κολοβού

Οξεία νεφρική βλάβη λόγω ισχαιμίας-επαναιμάτωσης: Παθοφυσιολογία και κλινική θεώρηση

Θ. Ελευθεριάδης

Συνδυασμός διουρητικών στη κλινική πράξη: *Tips and tricks*

Γ. Γιαννακούλας

10.15-10.30 Διάλειμμα

Σάββατο 11 Ιανουαρίου 2025

10.30-11.45 **Συμβούλιο καρδιονεφρικής ομάδας - "The heart-kidney team" (8 mins/παρουσίαση)**

Συντονιστές: Ε. Βαβουρανάκης, Ι. Μπολέτης, Ε. Παπαχρήστου

Προγράμματα νεφρικής μεταμόσχευσης: Εξελίξεις 2025

Σ. Μαρινάκη

Προγράμματα καρδιακής μεταμόσχευσης: Εξελίξεις 2025

Μ. Μπόνιος

Σχόλιο: **Θ. Χήρας**

Η θέση της αναστολής του άξονα ρενίνης -αγγειοτασίνης-αλδοστερόνης στη θεραπεία της χρόνιας νεφρικής νόσου σήμερα

Β. Λιακόπουλος

Σχόλιο: **Ε. Οικονόμου**

Εφαρμόζοντας τις αρχές της καρδιολογίας στον καρδιονεφρικό ασθενή

Δ. Φαρμάκης

Σχόλιο: **Μ. Δρακοπούλου**

Οξύ στεφανιαίο σύνδρομο σε ασθενείς υπό αιμοκάθαρση

Λ. Πουλημένος

Σχόλιο: **Ν. Πατσουράκος**

Σύγχρονη εμβολιαστική στρατηγική στον καρδιονεφρικό ασθενή

Θ. Βασιλακόπουλος

11.45-12.15 **Δορυφορική Διάλεξη**

Σάββατο 11 Ιανουαρίου 2025

12.15-13.30 **The Hellenic cardiorenal community pays tribute to George Bakris**

Πρόεδροι: Δ. Γούμενος, Κ. Τσιούφης, Δ. Τούσουλης, V. Papademetriou

Είναι η αλβουμινουρία αξιόπιστος δείκτης θεραπευτικής επιτυχίας σε μελέτες νεφρικής έκβασης;

Π. Σαραφίδης (15')

Προκλήσεις στη διαχείριση της αναιμίας της χρόνιας νεφρικής νόσου

Ρ. Καλαϊτζίδης (15')

Χρειάζεται 24ωρη καταγραφή σε όλους το ασθενείς με χρόνια νεφρική νόσο;

Γ. Στεργίου (15')

Η θέση της νεφρικής απονεύρωσης στον υπερτασικό ασθενή και στον ασθενή με νεφρική δυσλειτουργία

Δ. Κωνσταντινίδης (8')

Μηνύματα για την κάρδιο-νεφρική νοσηρότητα από την μελέτη HECMOS -2

Ι. Λεοντίνης (8')

Panelists: Δ. Πετράς, Κ. Δημητριάδης

13.30-14.00 **Δορυφορική Διάλεξη**

14.00-14.30 **Μεσημβρινή Διακοπή**

14.30-15.30 **Πρακτική διαχείριση ασθενών με ειδικά καρδιονεφρικά προβλήματα (10 mins/παρουσίαση)**

Πρόεδροι: Γ. Μουστάκας, Π. Γεωργιανός, Δ. Τζιακάς

Υποτροπιάζουσα περικαρδίτιδα

Γ. Λάζαρος

Λοιμώξεις συσκευών στον καρδιονεφρικό ασθενή. Που να εστιάσω

Μ. Πηρουνάκη

Αφαίρεση συσκευών λόγω ενδοκαρδίτιδας: Tips and tricks

Α. Κορδαλής

Διαχείριση της πνευμονικής εμβολής

Γ. Λάτσιος

Σάββατο 11 Ιανουαρίου 2025

15.30-16.00 **Δορυφορική Διάλεξη**

16.00-16.30 **Διάλειμμα**

16.30-17.00 **Δορυφορική Διάλεξη**

17.00-18.00 **Σύγχρονα θέματα καρδιονεφρολογίας I
(10 mins/παρουσίαση)**

Πρόεδροι: Κ. Γκατζούλης, Μ. Εφραιμίδης, Γ. Ανδρικόπουλος

Ασθενής 75 ετών με κολπική μαρμαρυγή, ήπια ΧΝΑ και υποτροπιάζουσα εντερική αιμορραγία

Θα επιλέξω το ασφαλέστερο αντιπηκτικό

Π. Δηλαβέρης

Θα επιλέξω τη διακαθετηριακή σύγκλιση του ωτίου

Σ. Σουλαϊδόπουλος

Συμβολή της απεικόνισης στην κατανόηση του αιφνίδιου θανάτου σε ασθενείς υπό αιμοκάθαρση

Β. Καμπερίδης

Panelists: Ι. Σκιαδάς, Ε. Δρή, Α. Λαϊνά, Α. Βουλιώτης, Χ. Καλαντζής

Σάββατο 11 Ιανουαρίου 2025

18.00-19.00 **Σύγχρονα θέματα καρδιονεφρολογίας II (8 mins/παρουσίαση)**

Συντονιστής: Β. Φιλίππουλος, Χ. Βλαχόπουλος, Δ. Τζιακάς

Η γενετική στη κλινική νεφρολογία. Το παράδειγμα της πολυκυστικής νόσου

A. Δαμιανάκη

Η γενετική στις μυοκαρδιοπάθειες. Το παράδειγμα της υπερτροφικής μυοκαρδιοπάθειας

A. Αντωνόπουλος

Νόσος Fabry: Νεφρική προσβολή

E. Κάψια

Νόσος Fabry: Καρδιακή προσβολή

Γ. Γεωργιόπουλος

Αμυλοείδωση: Νεφρική προσβολή

Χ. Σκαλιώτη

Αμυλοείδωση: Καρδιακή προσβολή

A. Κασιακόγιας

19.00-19.45 **Σύγχρονα θέματα καρδιονεφρολογίας III (8 mins/παρουσίαση)**

Συντονιστής: Γ. Μαστοράκος, Δ. Τούσουλης

Αγγειακές επασβεστώσεις στη χρόνια νεφρική νόσο. Ο κεντρικός ρόλος της παραθορμόνης

Χ. Σαββίδης

Υπερουριχαιμία και Χρόνια Νεφρική Νόσος

A. Δαμιανάκη

Επιλογή υπολιπιδαιμικής αγωγής για την επίτευξη των στόχων της LDL

I. Ανδρίκου

Σάββατο 11 Ιανουαρίου 2025

19.45-20.30 **Διαχείριση του καρδιονεφρικού ασθενή που θα υποβληθεί
(6 mins/παρουσίαση)**

Πρόεδροι: Σ. Πατσιλινάκος, Ε. Παττακός

Σε TAVI

Γ. Κατσιμαγκλής

Διακαθετηριακή διόρθωση της ανεπάρκειας της μιτροειδούς βαλβίδας

Κ. Αζναουρίδης

Διακαθετηριακή διόρθωση της ανεπάρκειας της τριγγχλώχινος βαλβίδας

Κ. Δημητριάδης

Σε CABG

Δ. Αγγουράς

Σε πολυαγγειακή/PCI

Α. Συνετός

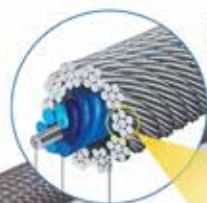
Panelists: Ν. Κούμαλλος, Δ. Ηλιόπουλος, Σ. Βαϊνά, Ν. Μπαϊκούσης



ASAHI Gaia Next[®]

PTCA GUIDE WIRE

NEW EVOLUTION IN CTO PCI



XTRAND Coil – innovative ASAHI[®] technology



Core Wire

ACT ONE

XTRAND Coil



ACT ONE[®]



Micro-cone Tip



1mm
Pre-shape



XTRAND Coil
Evolution of spring

Δορυφορικές Διαλέξεις

Παρασκευή 10 Ιανουαρίου 2025

17.30-18.00

Δορυφορική Διάλεξη

«RSV: μια σοβαρή και υποτιμημένη απειλή για τους ασθενείς με καρδιαγγειακά νοσήματα και νεφρική δυσλειτουργία»

Προεδρείο: Κ. Τσιούφης

Ομιλητής: Ν. Σύψας



18.00-18.30

Δορυφορική Διάλεξη

«Η εξέλιξη των μη στεροειδικών MRAs στην προστασία του καρδιονεφρικού ασθενή»

Προεδρείο: Κ. Τσιούφης

Ομιλητής: Γ. Φιλιππάτος



Bayer

Σάββατο 11 Ιανουαρίου 2025

11.45-12.15

Δορυφορική Διάλεξη

«Συζήτηση περιστατικών από το Ιατρείο Υπέρτασης»

Πρόεδροι-Σχολιαστές:

Κ. Τσιούφης

Δ. Πετράς

Δ. Κωνσταντινίδης



Boehringer
Ingelheim

13.30-14.00

Δορυφορική Διάλεξη

«Ο ρόλος της φλεγμονής στην παθοφυσιολογία της καρδιακής ανεπάρκειας»

Προεδρείο: Κ. Τσιούφης

Ομιλητής: Η. Τσούγκος



Δορυφορικές Διαλέξεις

Σάββατο 11 Ιανουαρίου 2025

15.30-16.00 **Δορυφορική Διάλεξη**
**«Καινοτόμες θεραπείες στην επεμβατική
καρδιολογία MICRA & AURORA»**
Προεδρείο: Κ. Τσιούφης
Ομιλητής: Δ. Τσιαχρης

Medtronic

16.30-17.00 **Δορυφορική Διάλεξη**
**«Μεταβαίνοντας από την καινοτομία στη
συνήθη ιατρική πρακτική (Standard of Care):
οι SGLT2 αναστολείς στην καρδιακή ανεπάρκεια»**
Προεδρείο: Κ. Τσιούφης
Ομιλητής: Ι. Λεοντσίνης

AstraZeneca 



Όλα ξεκινούν με μια υπόσχεση
να κάνουμε τη ζωή των ανθρώπων καλύτερη

Προτεραιότητά μας είναι να παρέχουμε υψηλής ποιότητας φαρμακευτικά ιδιοσκευάσματα σε όσους τα έχουν ανάγκη, αλλάζοντας τη ζωή και τις προοπτικές τους. Να δίνουμε ελπίδα στους συνανθρώπους μας που πάσχουν από σοβαρές και εξουθενωτικές ασθένειες εξασφαλίζοντας έγκαιρη πρόσβαση σε καινοτόμες θεραπευτικές επιλογές. Να προσφέρουμε υπεύθυνα επιστημονική ενημέρωση & να ανταποδίδουμε στην κοινωνία μέσω στην οποία δραστηριοποιούμαστε.

00 - 11 - 2023



Κάτοχος της άδειας κυκλοφορίας:
Bayer AG, 51368 Leverkusen, Γερμανία
Τοπικός αντιπρόσωπος του κατόχου άδειας
κυκλοφορίας στην Ελλάδα:
Bayer Ελλάς ΑΒΕΕ, Bayer Αghaiάου 6-8, 151 23
Μαρούσι Αθήνα, Τηλ: 210 6187 500
Τοπικός αντιπρόσωπος του κατόχου άδειας
κυκλοφορίας στην Κύπρο:
Novagem Ltd, Τηλ: 00357 22463858
Τμήμα Ιατρικής πληροφόρησης
Τηλ: +30 210 6187742, Fax: +30 210 6187522
Email: medinfo.gr.cy@bayer.com
Τμήμα Επιστημονικής Ενημέρωσης
Τηλ: +30 210 6187742, Email: medinfo.gr.cy@bayer.com
Αρ. ΓΕΜΗ 000299101000

Για την Περίληψη Χαρακτηριστικών
Προϊόντος (ΠΧΠ) σαρώστε εδώ:



Kerendia Περίληψη χαρακτηριστικών προϊόντος.
https://www.ema.europa.eu/eli/documents/product-information/kerendia-epar-product-information_el.pdf

Α.Τ.
KERENDIA 10MG X 28TAB 69,76 €
KERENDIA 20MG X 28TAB 69,76 €

PP-KER-GR-0054-1
01.2024



Χορηγείται με ιατρική συνταγή

Βοηθήστε να γίνουν τα φάρμακα πιο ασφαλή και **Αναφέρετε ΟΛΕΣ** τις ανεπιθύμητες ενέργειες για **ΟΛΑ** τα φάρμακα Συμπληρώνοντας την **«ΚΙΤΡΙΝΗ ΚΑΡΤΑ»**

Ευχαριστίες

Η Οργανωτική Επιτροπή ευχαριστεί θερμά τους ακόλουθους χορηγούς για την συνεισφορά τους στην επιτυχία του Συμποσίου.



Pharmaceutical Laboratories S.A.



ΣΤΗ ΘΕΡΑΠΕΙΑ ΤΗΣ ΥΠΕΡΚΑΛΙΑΙΜΙΑΣ ΔΙΠΛΟ ΟΦΕΛΟΣ ΜΕ ΛΟΚΕΛΜΑ



Οι ασθενείς σας με ΧΝΝ και ΚΑ έχουν διπλό όφελος όταν διαχειρίζεστε την υπερκαλιαιμία μακροπρόθεσμα* και διατηρείτε την καρδιοαναπνευστική προστασία με RAAS†

LOKELMA™
κόκκινο για πόσιμο εναιώρημα
Sodium zirconium cyclosilicate



* In the European trial of the 100% benefit to patients with hyperkalemia (EMERALD)



ΤΗΛΕΜΑΤΗΦΩΝΕΣ: ΣΕ ΠΕΡΙΣΤΑΣΗ ΠΟΥ ΕΠΙΧΕΙΡΙΖΕΤΕ ΕΝΤΥΧΟ ΠΑΤΙΕΝΤΗ, ΣΤΗΝΤΕ ΕΤΗΝ ΑΣΤΟ ΤΩΝ ΕΠΙΣΤΗΜΟΝΩΝ ΣΥΝΕΡΓΑΤΗ Η ΕΠΙΚΟΙΝΩΝΗΤΕ ΜΕ ΤΗΝ ΑΣΤΡΑΖΕΝΕΚΑ ΑΕ (τηλ: 210.671.300 ή [http://www.astrazeneca.gr](mailto:info@astrazeneca.gr))

Το LOKELMA ενδείκνυται για τη θεραπευτική αντιμετώπιση της υπερκαλιαιμίας σε ενήλικες ασθενείς.*

*Έως 12 μήνες βρογχίτις σε μία αναφορική σκιάση των αλλαγών της χημείας των RAAS κατά τη διάρκεια της φάσης αντιμετώπισης μιας σκιάσης μελέτης 12 μηνών.†

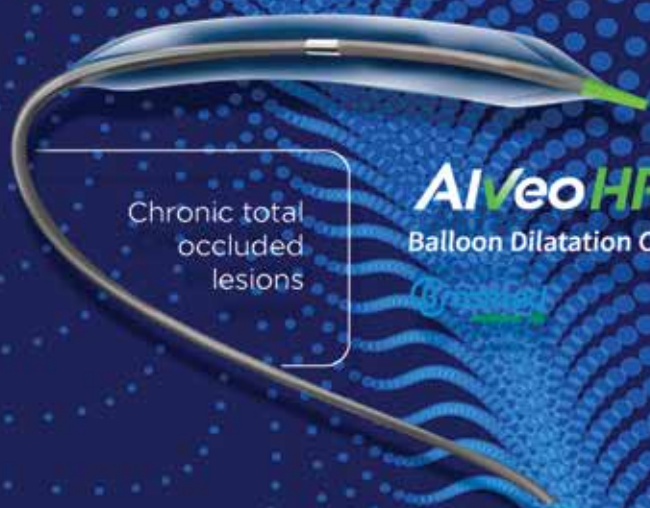
1. Lokelma, Περιλήψη χαρακτηριστικών του προϊόντος, Δεκέμβριος 2023. Τίτλος: Εύθυνος - Φαρμακονομικό προϊόν για το οποίο απαιτείται ιατρική συνταγή. LOKELMA PO.09A.005 10g φακελάκι 30 φακελάκια (PRT/LDPE/LDPE/ALU), Νοσοκομειακή τιμή: 275,17€, Καθημερινή τιμή: 306,04€, Λιανική τιμή: 355,64€. LOKELMA PO.09A.005 50g φακελάκι 30 φακελάκια (PRT/LDPE/LDPE/ALU), Νοσοκομειακή τιμή: 199,63€, Καθημερινή τιμή: 222,25€, Λιανική τιμή: 263,88€. 2. Kulkarni BS, Fishbane A, Peralta PE, et al. Zr-90S poly inorganic salt. Sodium zirconium cyclosilicate for the treatment of hyperkalemia: a 12-month phase 3 study. Clin J Am Soc Nephrol. 2019;14:798-809. 3. Kasliwal A, Bastogi A, Maniataki T et al. Clinical impact of subcutaneous RAAS therapy following an episode of hyperkalemia. BMC Nephrol. 2023;24(1):18. doi:10.1186/s12882-023-02054-5.

Κατάλογος ανεπιθύμητων ενεργειών σε κλινικές μελέτες	
Καταρροϊγό-αρτητικό σύστημα	Τιγρίδι
Διαταραχές του μεταβολισμού και της θρέψης	Υποκαλιαιμία
Γενικές διαταραχές και καταστάσεις της όσμωσης	Συμπτώματα σχετιζόμενα με αίσθημα
Γαστρεντερικές διαταραχές	Δυσκοιλιότητα

Βοηθήστε να γίνουν τα φάρμακα πιο ασφαλή και Ανοημέριτε OAEΣ της αναπνευστικής ενέργειας για OAEΣ τα φάρμακα. Σηματοδότηστε την «ΚΥΤΡΙΝΗ ΚΑΡΤΑ».

AstraZeneca
AstraZeneca ΑΕ, Αριστοτέλους 6 Β. Μαρούσι 15123
Τ. +30 210 84 79 366
Αρ. Γ.Ε.ΜΗ.Κ. 000232911000
www.astrazeneca.gr

Exceeding Your



Chronic total
occluded
lesions

AiveoHP™
Balloon Dilatation Catheter



Pronavi™



Distal difficult to approach
lesions



REVOEDGE

High Pressure Cutting Balloon

Wedge™ NC 



High pressure scoring balloon

Best partners for DCB and DES

ΒΑΣΙΖΕΤΑΙ ΣΕ ΕΣΑΣ

Επειδή συμβάλλετε στην προστασία του από ένα ακόμη καρδιαγγειακό επεισόδιο που μπορεί να αλλάξει τη ζωή του^{1,2}



Το Repatha® μειώνει τον καρδιαγγειακό κίνδυνο μέσω ταχείας (55-75% από την πρώτη εβδομάδα)³ και διατηρούμενης μείωσης της LDL-C για δευτεροβάθμια πρόληψη στους ασθενείς σας που διατρέχουν πολύ υψηλό κίνδυνο, όπως οι ασθενείς με πρόσφατο Εμφραγμα Μυοκαρδίου, οι οποίοι λαμβάνουν θεραπεία με τη μέγιστη ανεκτή δόση στατινής με ή χωρίς ezetimibe.^{1,5}

1. Sabatine MS, et al. Clinical Benefit of Evolocumab by Severity and Extent of Coronary Artery Disease. *Circulation*. 2018;138:756-66.
2. Repatha® (evolocumab) Summary of Product Characteristics. Last revised: November 2021. Available at: https://www.ema.europa.eu/en/documents/product-information/repatha-epar-product-information_en.pdf.
3. Robinson JG et al. Effect of evolocumab or ezetimibe added to moderate- or high-intensity statin therapy on LDL-C lowering in patients with hypercholesterolemia. The LAPLACE-2 Randomized Clinical Trial. *JAMA*. 2014;311(18):1870-83.
4. Giugliano RP, et al. Clinical efficacy and safety of achieving very low LDL-cholesterol concentrations with the PCSK9 inhibitor evolocumab: a prespecified secondary analysis of the FOURIER trial. *Lancet*. 2017;390:1962-71.
5. Mach F, et al. 2019 ESC/EAS Guidelines for the management of dyslipidaemias: lipid modification to reduce cardiovascular risk. *Eur Heart J*. 2020;41(1):111-88.

Τρόπος Διάθεσης: Περιορισμένη ιατρική συνταγή από ειδικό ιατρό λόγω ανάγκης παρακολούθησης κατά τη διάρκεια αγωγής.
Α.Τ.: 241,45€

Ημερομηνία δημοσίευσης: Μάρτιος 2023

©2020 Amgen Inc. Με την επιφύλαξη παντός δικαιώματος



Cardiovascular

AMGEN Hellas ΕΠΕ

Αγίου Κωνσταντίνου 59-61, κτίριο C
Μαρούσι 151 24, Αθήνα
Τηλ: 210 3447000 - Fax: 210 3447050
Email: info@amgen.gr, www.amgen.gr



Για περισσότερες πληροφορίες
μπορείτε να ανατρέξετε στην ΠΧΠ
<https://cloud.amgenmail.eu/repsc2021>

Βεβαιωθείτε να είναι το φάρμακο που αγοράζετε το δικό σας
DAZI με αναγραφόμενες πληροφορίες και QAR το φάρμακο
παρασκευασμένο στο "ΚΕΡΜΑ ΕΡΜΠΛ"

Αναζητήστε κάθε χρόνο τον κωδικό QR που υπάρχει με το ίδιο κείμενο
αναγραφμένο στο "ΚΕΡΜΑ ΕΡΜΠΛ" του φαρμάκου. Το φάρμακο είναι διαθέσιμο
σε όλες τις φαρμακεία. Για πληροφορίες σχετικά με τη χρήση του φαρμάκου ή
την εταιρεία μας AMGEN Ελλάς, φροντιστής Ε.Τ.Ε. Τηλ: +30 2103447000

GRC-145-0323-80003

Η WinMedica
με χαρά σας ανακοινώνει
την κυκλοφορία του

Combipress®

Ιρβεσαρτάνη / Αμλοδιπίνη



Το Combipress είναι ο **ΜΟΝΑΔΙΚΟΣ**
Σταθερός Διπλός Συνδυασμός
Ιρβεσαρτάνης/Αμλοδιπίνης
για τη θεραπεία της Υπέρτασης

Καινοτόμο προϊόν
Έρευνας και Ανάπτυξης
της Win Medica



ΕΙΔΙΚΕΣ ΠΡΟΕΙΔΟΠΟΙΗΣΕΙΣ: Παράγει λωστούλ
Χολερυθρίνη με ισχυρή συνταγή.

Βοηθήστε να γίνουν τα φάρμακα πιο ασφαλή και
Ανοφάρμακα
ΟΛΕΣ τις ανεπιθύμητες ενέργειες για
ΟΛΑ τα φάρμακα
συμπληρώνοντας την «ΚΙΤΡΙΝΗ ΚΑΡΤΑ»

Λιανική τιμή

COMBIPRESS 150mg/5mg: 18,13 €
COMBIPRESS 150mg/10mg: 20,74 €
COMBIPRESS 300mg/5mg: 20,64 €
COMBIPRESS 300mg/10mg: 23,04 €



Για πλήρεις
συνταγογραφικές
πληροφορίες
συμβουλευτείτε την
Περίληψη Χαρακτηριστικών
του Προϊόντος

WinMedica

Οδός 1-3 & Παράδρομος Αττικής Οδού 33-35
Τ.Κ. 15238 Χαλάνδρι, Αττική
Τηλ.: 210 7488 821 - 858 - 860 Fax: 210 7488 827
E-mail: info@winmedica.gr www.winmedica.gr

RenalGuard® offers the first clinically validated approach for preventing Cardiac Surgery Associated AKI.

- Personalized matched hydration therapy¹
- Creates and maintains a high urine output
- Maintains balanced hydration by matching fluid input to urine output in real time
- Automatic control reduces the risk of over and under-hydration

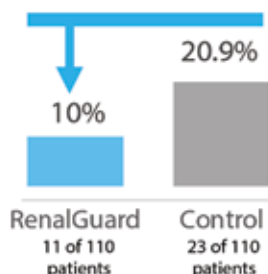
RenalGuard® simplifies AKI management for high-risk cardiac surgery patients

- Easy to set up and operate
- Fits into normal cardiac surgery work-flow
- Therapy begins before procedure (during induction of anesthesia), continues during, and completes 6 hours afterwards.
- Nurse-operated during the procedure, allowing the physician to focus on surgery

Standard of Care

- Limited efficacy to prevent AKI
With high clinical burden and associated costs
- Passive Monitoring of Urine Output
Delays diagnosis of AKI progression
- Adverse Effects include Pulmonary Edema
Due to risk of manual over hydration

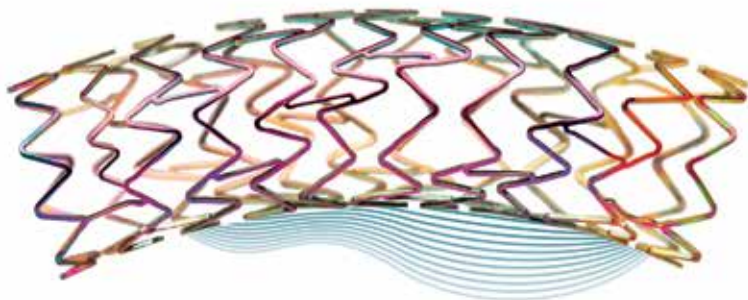
52% Reduction in AKI



KIDNEY Study: The validation trial demonstrated a 52% reduction in AKI in cardiac surgery patients when treated with RenalGuard® vs the standard of care.



Vascular Intervention // **Peripheral**
Balloon-Expandable Cobalt Chromium Stent System / 0.014" / Rx



Proximal gold marker for superior visibility to support accurate stent placement

Cobalt chromium alloy combining a lower profile with high radial force

Double helix stent design for high flexibility

Dynamic Renal
Superior visibility,
high flexibility and low
crossing profile. ¹

Proximal gold marker for superior visibility to support accurate stent placement ¹

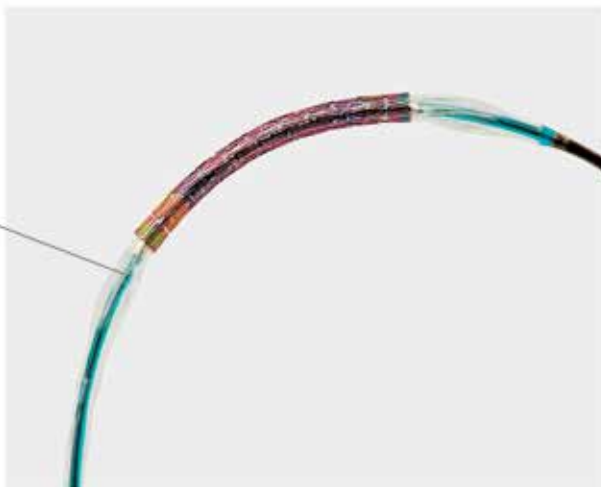
The gold plated proximal stent ring element facilitates superior visibility allowing accurate renal stent placement.

Cobalt chromium alloy combining a lower profile with high radial force ¹

The cobalt chromium alloy thin strut stent design permits a low crossing profile while maintaining a high radial force for vessel scaffolding.

Double helix stent design for high flexibility ¹

The double helix stent design ensures high flexibility, homogeneous wall coverage and superb conformability.



proBIO[®] coating for improved stent surface biocompatibility ¹

The proBIO silicon carbide coating acts as a barrier between the metal stent and the surrounding tissue and blood, protecting the surface of the stent.

By providing a barrier against ion release, the coating creates a surface that reduces platelet aggregation while facilitating endothelialization. ¹

Deliverability



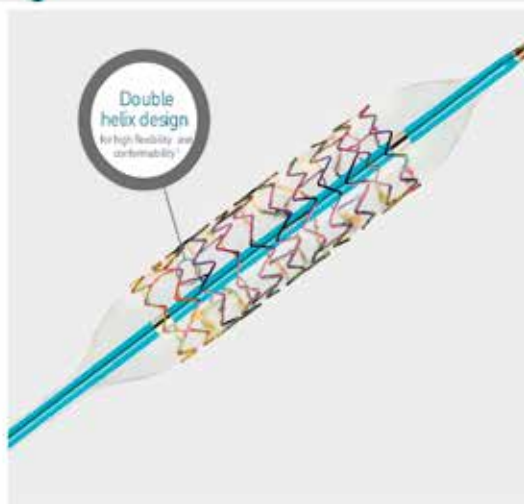
Thermal crimping techniques ensure secure stent retention forces and a smooth, low crossing profile. ¹



The short balloon overflap prevents disturbances on healthy vessel tissue. ¹



The short balloon tip promotes excellent crossability and trackability. ¹





LIFE FROM INSIDE

400
Iomeron

High concentration,
focus on your needs



Reduced contrast volume and flow rate at a given iodine load and iodine delivery rate

Iomeron 400 provides the same iodine flow rate at a lower injection rate compared to diluted solutions at a lower iodine strength



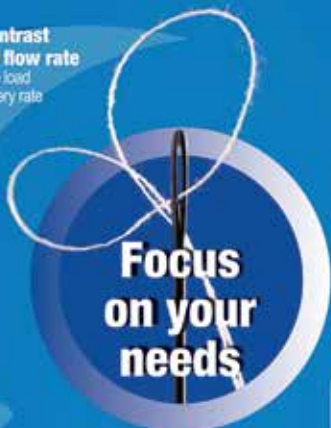
Reduced radiation dose in CTA while maintaining a constant Contrast-to-Noise Ratio (CNR)

Good image quality using low-dose protocols requires acquisition protocols in CT angiography, compared to Iomeron 300



Reduced risk of contrast-induced nephropathy (CIN)

In one randomized, controlled trial, the rate of contrast-induced nephropathy was lower with Iomeron 400 than with the same dose of Iodisort 320



Focus on your needs

Concentrate on Results



Higher signal due to higher iodine Delivery Rate in first-pass CT at equi-iodine doses and same flow rate, Iomeron 400 led to a quantitatively and qualitatively higher arterial opacification compared to Iomeron 300 in CT angiography of the run-off vessels



Improved visualization of arteries, including small peripheral arteries, compared to Iomeron 300



Established safety and tolerability



Efficacy

Iomeron® is a tri-iodinated non-ionic monomeric contrast medium for radiology.

Iomeron has unique characteristics, such as:

- the lowest viscosity at a given concentration among iso-osmolar contrast media (IOCM) and low-osmolar contrast media (LOCM)
- the lowest osmolality among monomeric LOCM
- one formulation with the highest iodine concentration (400 mgI/mL) available on the market

Α. Πιπής 33 & Αναπήρων Πολέμου 6
151 27 Μελίτσα, Αθήνα
T. 210 6199886
www.leriva.com





edarbi[®]

azilsartan medoxomil
40 mg • 80 mg tablets



ΠΕΡΙΛΗΨΗ ΤΩΝ ΧΑΡΑΚΤΗΡΙΣΤΙΚΩΝ ΤΟΥ ΠΡΟΪΟΝΤΟΣ

1. ΟΝΟΜΑΣΙΑ ΤΟΥ ΦΑΡΜΑΚΕΥΤΙΚΟΥ ΠΡΟΪΟΝΤΟΣ: Edarbi 20 mg δισκία, Edarbi 40 mg δισκία, Edarbi 80 mg δισκία **2. ΠΟΙΟΤΙΚΗ ΚΑΙ ΠΟΣΙΤΙΚΗ ΣΥΝΘΕΣΗ:** Edarbi 20 mg δισκία: Κάθε δισκίο περιέχει 20 mg μεδοζομλικής αζιλσартάνης (ως κάλιο). Edarbi 40 mg δισκία: Κάθε δισκίο περιέχει 40 mg μεδοζομλικής αζιλσартάνης (ως κάλιο). Edarbi 80 mg δισκία: Κάθε δισκίο περιέχει 80 mg μεδοζομλικής αζιλσартάνης (ως κάλιο). Για τον πλήρη κατάλογο των εκδόσεων, βλ. παράγραφο 6.1. **3. ΦΑΡΜΑΚΟΤΕΧΝΙΚΗ ΜΟΡΦΗ:** Δισκία. Edarbi 20 mg δισκία: Λευκά έως σχεδόν λευκά στρογγυλά δισκία, διαμέτρου 6,0 mm, με ανάγλυφο το "ASL" από τη μια πλευρά και "20" από την άλλη. Edarbi 40 mg δισκία: Λευκά έως σχεδόν λευκά στρογγυλά δισκία, διαμέτρου 7,6 mm, με ανάγλυφο το "ASL" από τη μια πλευρά και "40" από την άλλη. Edarbi 80 mg δισκία: Λευκά έως σχεδόν λευκά στρογγυλά δισκία, διαμέτρου 9,6 mm, με ανάγλυφο το "ASL" από τη μια πλευρά και "80" από την άλλη. **7. ΚΑΤΟΧΟΣ ΤΗΣ ΑΔΕΙΑΣ ΚΥΚΛΟΦΟΡΙΑΣ:** Takeda Pharma A/S, Delta Park 45, 2665 Valletsboek Strand, Δανία **8. ΑΡΙΘΜΟΣ(ΟΙ) ΑΔΕΙΑΣ ΚΥΚΛΟΦΟΡΙΑΣ:** EU/1/11/734/001 14 δισκία, EU/1/11/734/002 28 δισκία, EU/1/11/734/012 30 δισκία, EU/1/11/734/003 56 δισκία, EU/1/11/734/013 90 δισκία, EU/1/11/734/004 98 δισκία, EU/1/11/734/005 14 δισκία, EU/1/11/734/006 28 δισκία, EU/1/11/734/014 30 δισκία, EU/1/11/734/007 56 δισκία, EU/1/11/734/015 90 δισκία, EU/1/11/734/008 98 δισκία, EU/1/11/734/016 14 δισκία, EU/1/11/734/009 28 δισκία, EU/1/11/734/017 30 δισκία, EU/1/11/734/010 56 δισκία, EU/1/11/734/018 90 δισκία, EU/1/11/734/011 98 δισκία, EU/1/11/734/019 14 δισκία, EU/1/11/734/020 28 δισκία, EU/1/11/734/021 56 δισκία, EU/1/11/734/022 98 δισκία, EU/1/11/734/023 14 δισκία, EU/1/11/734/024 28 δισκία, EU/1/11/734/025 56 δισκία, EU/1/11/734/026 98 δισκία, EU/1/11/734/027 14 δισκία, EU/1/11/734/028 28 δισκία, EU/1/11/734/029, 56 δισκία, EU/1/11/734/030 98 δισκία **10. ΗΜΕΡΟΜΗΝΙΑ ΑΝΑΘΕΩΡΗΣΗΣ ΤΟΥ ΚΕΙΜΕΝΟΥ:** 24-02-2022. Λεπτομερείς πληροφορίες για το παρόν φαρμακευτικό προϊόν είναι διαθέσιμες στον δικτυακό τόπο του Ευρωπαϊκού Οργανισμού Φαρμάκων: <http://www.ema.europa.eu>.

Πριν τη συνταγογράφηση του προϊόντος παρακαλώ συμβουλευθείτε την πλήρη Περιλήψη Χαρακτηριστικών του Προϊόντος που διατίθεται από τον ΚΑΚ
Τρόπος δόσης: Φαρμακευτικό προϊόν για το οποίο απαιτείται ιατρική συνταγή
EDARBI 40 mg BT x 28 TABS 16,07€. EDARBI 80 mg BT x 28 TABS 25,41€



BIANEE A.E.
ΒΙΟΜΗΧΑΝΙΑ ΦΑΡΜΑΚΩΝ
ΕΤΑΙΡΕΙΑ ΤΩΝ ΟΜΙΛΩΝ ΓΙΑΝΝΑΚΟΠΟΥΛΟΥ

BIANEE A.E. - Έδρα : Οδός Βαρκελώνης 8, 14671 Ν. Ερυθραία, Κρήσιος
Ταχ. Θυρίδα 52894, 146 10 Ν. Ερυθραία • Τηλ. : 210-8009111 • Fax: 210 8071573
E-mail: mailbox@bianex.gr • WEBSITE: www.bianex.gr
ΘΕΣΣΑΛΟΝΙΚΗ: Ακαδημίου 113, 562 24 Εύσσημος Θεσσαλονίκης
Τηλ.: 2310 861683

ΑΡ. Γ.Ε.ΜΗ. 000274201000



Takeda Pharma A/S
Dybendal Alle 10, 2630 Taastrup
Δανία



VE-24106-EDA-4/2024

Οργάνωση - Γραμματεία



Μαραθωνομάχων 26, 151 24 Μαρούσι
Τηλ. : 210 6827405, 210 6839690-1, Fax: 210 6827409
E-mail: dpanakoulia@tmg.gr, Web site: www.tmg.gr