

# ΚΑΡΔΙΑΚΗ ΑΝΕΠΑΡΚΕΙΑ

## ΔΙΗΜΕΡΙΔΑ



ΦΡΟΝΤΙΖΟΥΜΕ  
ΚΑΡΔΙΕΣ



ΣΥΝΕΡΓΑΖΟΜΑΣΤΕ  
ΚΑΛΥΤΕΡΑ



ΒΕΛΤΙΩΝΟΥΜΕ  
ΑΠΟΤΕΛΕΣΜΑΤΑ



ΠΡΟΣΦΕΡΟΥΜΕ  
ΖΩΗ



ΕΠΙΣΤΗΜΟΝΙΚΗ ΕΠΙΜΕΛΕΙΑ  
**ΗΛΙΑΣ ΤΣΟΥΓΚΟΣ**  
ΚΑΙ **ΠΑΝΟΣ ΒΑΡΔΑΣ**



**26 | 27**  
ΙΟΥΝΙΟΥ 2026



Συνεδριακό Κέντρο  
“Ν. ΛΟΥΡΟΣ”  
ΥΓΕΙΑ



Διοργάνωση:  
Ακαδημία Καρδιοαγγειακών & Μεταβολικών Νοσημάτων

## Πρόγραμμα

# Ivabradine / Uni-Pharma

ιβαμπραδίνη

Πολύτιμος σύμμαχος  
στον έλεγχο της  
καρδιακής συχνότητας

Για ασθενείς με συμπτωματική σταθερή στηθάγχη  
ή/και χρόνια καρδιακή ανεπάρκεια.

Πριν τη συνταγογράφηση  
συμβουλευτείτε την ΠΧΠ  
σαρώνοντας τον κωδικό QR.



Βοηθήστε να γίνουν τα φάρμακα πιο ασφαλή και αναφέρετε ΟΛΕΣ τις ανεπιθύμητες  
ενέργειες για ΟΛΑ τα φάρμακα συμπληρώνοντας την "ΚΙΤΡΙΝΗ ΚΑΡΤΑ".

Λιανική τιμή: 5 mg: 12,55€ | 7,5 mg: 13,99€



Pharmaceutical Laboratories S.A.



14<sup>ο</sup> χλμ. Εθνικής Οδού 1, 145 64 Κηφισιά, Τηλ.: 210-80 72 512, Fax: 210-80 78 907  
e-mail: uni-pharma@uni-pharma.gr

www.uni-pharma.gr



62 χρόνια UNI-PHARMA.  
Αξία για τον άνθρωπο.  
Ευθύνη για την κοινωνία.



## Χαιρετισμός Προέδρου

Αγαπητές και Αγαπητοί Συνάδελφοι,

Είναι ευρέως αποδεκτό ότι το πεδίο της καρδιακής ανεπάρκειας αναγνωρίζεται ολοένα και περισσότερο ως ένας τομέας υψηλής κλινικής, εργαστηριακής και ευρύτερα ερευνητικής σημασίας. Αναμφίβολα, η ανάδειξη νέων θεραπευτικών μορίων ευρύτερης σημασίας, όπως οι αγωνιστές GLP-1 και οι αναστολείς SGLT2, καθώς και οι νεότεροι τροποποιητές του νευροορμονικού άξονα και οι καινοτόμες στοχευμένες θεραπείες, έχουν διαμορφώσει ιδιαίτερα ελπιδοφόρες προοπτικές. Παράλληλα, θεραπείες που στοχεύουν τον σακχαρώδη διαβήτη, την παχυσαρκία και τις πολλαπλές συνοσηρότητες της καρδιακής ανεπάρκειας μεταβάλλουν ουσιαστικά την αντιμετώπιση των ασθενών.

Ταυτόχρονα, οι σύγχρονες επεμβατικές τεχνικές, σε συνδυασμό με τη ραγδαία εξέλιξη των τεχνολογιών απομακρυσμένης παρακολούθησης και των φορητών συσκευών (wearables), επαναπροσδιορίζουν τη διαχείριση της καρδιακής ανεπάρκειας στην καθημερινή κλινική πράξη.

Σε αυτό το δυναμικά εξελισσόμενο περιβάλλον, το ενάμιση ημερών συνέδριό μας στοχεύει να επικεντρωθεί στην ουσία. Έχουμε διαμορφώσει ένα διαδραστικό πλαίσιο που ενθαρρύνει την ενεργό συμμετοχή και τον ουσιαστικό διάλογο μεταξύ ομιλητών και ακροατηρίου.

Ευελπιστούμε στη στήριξή σας με την παρουσία σας, έχοντας διαμορφώσει ένα επιστημονικό πρόγραμμα υψηλού επιπέδου.

Με συναδελφικούς χαιρετισμούς,

**Ηλίας Μ. Τσούγκος** | Καρδιολόγος MD, PhD  
Διευθυντής ΣΤ΄ Καρδιολογικής Κλινικής Νοσοκομείο ΥΓΕΙΑ  
Επ. Καθηγητής Καρδιολογίας ΕΥC  
Καρδιολόγος Εθνικής Ολυμπιακής Επιτροπής



**26 | 27**  
ΙΟΥΝΙΟΥ 2026



Συνεδριακό Κέντρο "Ν. ΛΟΥΡΟΣ"  
Νοσοκομείο Υγεία

Επιστημονικό Πρόγραμμα

Παρασκευή **26** Ιουνίου 2026

09:30-11:00

## FIRST SESSION

ΠΕΡΑ ΑΠΟ ΤΟ ΚΛΑΣΜΑ ΕΞΩΘΗΣΕΩΣ - Η ΑΠΕΙΚΟΝΙΣΗ ΤΟΥ ΜΗ ΟΡΑΤΟΥ ΣΤΗΝ ΚΑΡΔΙΑΚΗ ΑΝΕΠΑΡΚΕΙΑ

Προεδρείο: **Ι. Παρασκευαΐδης, Α. Τρίκας**

**Ομιλία 1.** Global Longitudinal Strain (GLS) και διαστολική λειτουργία

**Α. Πατριανάκος**

Ειδικός Σχολιαστής: **Α. Κρομμύδας**

### QUIZ

**Ερώτηση:** Σε ασθενή με HFpEF, EF 55% και GLS -15%. Ποια είναι η σωστή ερμηνεία του ερωτήματος;

Τοποθέτηση του σχολιαστού

**Ε. Χατζηανέστη**

**Ομιλία 2.** Καρδιακή Μαγνητική Τομογραφία και χαρτογράφηση διάχυτης ίνωσης

**Ι. Παλνός**

Ειδικός Σχολιαστής: **Κ. Τσιτλακίδης**

### QUIZ

**Ερώτηση:** Σε υποψία διάχυτης ίνωσης (Diffuse Fibrosis), ποια τεχνική Μαγνητικής Τομογραφίας, είναι πιο χρήσιμη;

Τοποθέτηση του σχολιαστού

**Κ. Κατσιάνος**

**Ομιλία 3.** Απεικόνιση μικροαγγειακής δυσλειτουργίας με PET-CT, δοκιμασία κόπωσης με CMR και ποσοτικοποίηση της μικροκυκλοφορίας με τη βοήθεια τεχνητής νοημοσύνης σε HFpEF

**Α. Παπασταμάτης**

Ειδικός Σχολιαστής: **Ι. Δελάκης**



**26 | 27**  
ΙΟΥΝΙΟΥ 2026



Συνεδριακό Κέντρο "Ν. ΛΟΥΡΟΣ"  
Νοσοκομείο Υγεία

Επιστημονικό Πρόγραμμα

Παρασκευή **26** Ιουνίου 2026

## QUIZ

**Ερώτηση:** Σε ασθενή με HFpEF και υποψία μικροαγγειακής δυσλειτουργίας, ποια παράμετρος απεικονιστικά αντανακλά πιο αξιόπιστα τη λειτουργία της μικροκυκλοφορίας;

Τοποθέτηση του σχολιαστού

**Χ. Κομπορόζος**

11:00- 12:30

## SECOND SESSION

**ΑΠΟ ΤΟΥΣ ΒΙΟΔΕΙΚΤΕΣ ΣΤΗ ΒΙΟΛΟΓΙΑ: Η ΑΝΟΔΟΣ ΤΗΣ ΕΞΑΤΟΜΙΚΕΥΜΕΝΗΣ ΚΑΡΔΙΑΚΗΣ ΑΝΕΠΑΡΚΕΙΑΣ**

Προεδρείο: **Μ. Νικολάου, Α. Σταυράτη**

**Ομιλία 1.** Πολυδεικτική προσέγγιση και βελτιστοποίηση NT-proBNP  
**I. Οικονομίδης**

Ειδικός Σχολιαστής: **Δ. Τσεκούρα**

## QUIZ

**Ερώτηση:** Σε ασθενή με καρδιακή ανεπάρκεια υπό θεραπεία, ποια είναι η πιο κλινικά ουσιαστική ερμηνεία του NT-proBNP στο πλαίσιο μιας πολυδεικτικής στρατηγικής;

Τοποθέτηση του σχολιαστού

**Ε. Σακαδάκης**

**Ομιλία 2.** Omics και μοριακά προφίλ microRNA

**Ε. Οικονόμου**

Ειδικός Σχολιαστής: **Μ. Μαρκέτου**

## QUIZ

**Ερώτηση:** Ποια είναι η πιο ακριβής κλινικοβιολογική ερμηνεία του ρόλου των microRNA στην καρδιακή ανεπάρκεια;

Τοποθέτηση του σχολιαστού

**Κ. Σταθογιάννης**

**Ομιλία 3.** Πρωτεωμική και εξατομικευμένη ανάλυση με τη βοήθεια τεχνητής νοημοσύνης

**Μ. Μαρκέτου**

Ειδικός Σχολιαστής: **Φ. Κατσαρός**



**26 | 27**  
ΙΟΥΝΙΟΥ 2026



Συνεδριακό Κέντρο "Ν. ΛΟΥΡΟΣ"  
Νοσοκομείο Υγεία

**Επιστημονικό Πρόγραμμα**

**Παρασκευή 26 Ιουνίου 2026**

## QUIZ

**Ερώτηση:** Στο πλαίσιο της καρδιακής ανεπάρκειας, ποια είναι η πιο ουσιαστική συνεισφορά της πρωτεομικής ανάλυσης σε συνδυασμό με τεχνητή νοημοσύνη;

Τοποθέτηση του σχολιαστού

**Π. Βάρδας**

12:30- 13:00

## ΔΙΑΛΕΙΜΜΑ

13:00-13:45

## ΕΙΔΙΚΗ ΔΙΑΛΕΞΗ

Προεδρείο: **Α. Μιχάλης** , **Σ. Αδαμόπουλος**

**Ομιλία.** Φαινοχάρτογράφηση για νέα ταξινόμηση της καρδιακής ανεπάρκειας με διατηρημένο κλάσμα εξώθησης (HFpEF)

**Ι. Αλεξανιάν (Υπέρ) / Α. Ξανθόπουλος (Κατά)**

13:45-15:15


## THIRD SESSION

### ΕΦΑΡΜΟΓΗ ΤΩΝ ΚΑΤΕΥΘΥΝΤΗΡΙΩΝ ΟΔΗΓΙΩΝ ESC ΣΤΗΝ ΠΡΑΞΗ

Προεδρείο: **Γ. Κατσιμαγκλής, Δ. Τσεκούρα**

**Ομιλία 1.** Διαχείριση HFpEF και ειδικού πληθυσμού

**Α. Μπριασούλης** 

Ειδικός Σχολιαστής: **Μ. Μαρκέτου** 

## QUIZ

**Ερώτηση:** Σε ασθενή με HFpEF, ποια είναι η πιο αποτελεσματική στρατηγική για βελτιστοποίηση της GDMT στην καθημερινή κλινική πράξη;

Τοποθέτηση του σχολιαστού

**Ε. Αγγελοπούλου**

**Ομιλία 2.** Βελτιστοποίηση θεραπείας βασιζόμενης σε κατευθυντήριες οδηγίες (GDMT) - Αλγόριθμοι και εμπόδια

**Γ. Γιαμούζης**

Ειδικός Σχολιαστής: **Ι. Μαντάς**



**26 | 27**  
ΙΟΥΝΙΟΥ 2026



Συνεδριακό Κέντρο "Ν. ΛΟΥΡΟΣ"  
Νοσοκομείο Υγεία

**Επιστημονικό Πρόγραμμα**

**Παρασκευή 26 Ιουνίου 2026**

## QUIZ

**Ερώτηση:** Σε ασθενή με HFpEF και πολλαπλές συνοσπρόπτες (π.χ. παχυσαρκία, διαβήτη, ΧΝΝ), ποια είναι η πιο σωστή θεραπευτική στρατηγική;

Τοποθέτηση του σχολιαστού

**A. Παπασταμάτης**

Ομιλία 3. Κλινική εφαρμογή βάσει περιστατικών και διεπιστημονική ομάδα (Heart Team)

**A. Νταλιάνης**

Ειδικός Σχολιαστής: **A. Αγγελής**

## QUIZ

**Ερώτηση:** Σε ασθενή με καρδιακή ανεπάρκεια, Χρόνια Νεφρική Νόσο και υποτροπιάζουσα υπερκαλιαιμία που περιορίζει τη χορήγηση RAAS αναστολέων, ποια είναι η πιο ενδεδειγμένη στρατηγική σύμφωνα με τις κατευθυντήριες οδηγίες;

Τοποθέτηση του σχολιαστού

**A. Τριχώνα**

15:15-15:45

**ΜΕΣΗΜΒΡΙΝΗ ΔΙΑΚΟΠΗ**

15:45-17:15

**FOURTH SESSION**

**ΚΑΡΔΙΟ-ΝΕΦΡΙΚΟ-ΜΕΤΑΒΟΛΙΚΟ ΣΥΝΔΡΟΜΟ**

Προεδρείο: **Δ. Βλαχάκος, Ι. Σκουλαρίγκης**

**Ομιλία 1.** Σακχαρώδης διαβήτης ως αγγειακή νόσος

**E. Αζάς**

## QUIZ

**Ερώτηση:** Στο καρδιο-νεφρο-μεταβολικό σύνδρομο, ποια είναι η πιο ορθή στρατηγική χρήσης SGLT2 inhibitors και ARNIv κλινική πράξη;

Τοποθέτηση του σχολιαστού

**M. Κουτέλου**

**Ομιλία 2.** Σύγκριση αποτελεσματικότητας SGLT2i έναντι ARNI σε HFpEF

**E. Μαυρονάσιου**

Ειδικός Σχολιαστής: **I. Κουταγιάρ**



**26 | 27**  
ΙΟΥΝΙΟΥ 2026



Συνεδριακό Κέντρο "Ν. ΛΟΥΡΟΣ"  
Νοσοκομείο Υγεία

Επιστημονικό Πρόγραμμα

Παρασκευή **26** Ιουνίου 2026

## QUIZ

**Ερώτηση:** Σε ασθενή με HF<sub>r</sub>EF, ποια είναι η πιο ορθή ερμηνεία της συγκριτικής αποτελεσματικότητας SGLT2 inhibitors έναντι ARNI;

Τοποθέτηση του σχολιαστού

**A. Ξανθόπουλος**

**Ομιλία 3.** Κλινικές περιπτώσεις σχετικές με το καρδιο-νεφρομεταβολικό σύνδρομο

**X. Κομπορόζος**

Ειδικός Σχολιαστής: **A. Μασδράκης**

## QUIZ

**Ερώτηση:** Σε ασθενή με HF<sub>r</sub>EF, ΧΝΝ (eGFR ~35 ml/min) και σακχαρώδη διαβήτη, με ήπια υπερκαλιαιμία, ποια είναι η πιο ενδεδειγμένη στρατηγική;

Τοποθέτηση του σχολιαστού

**E. Ρεπάσος**

17:15-17:45

**ΔΟΥΦΟΡΙΚΗ ΔΙΑΛΕΞΗ**

17:45-18:15

**ΔΟΥΦΟΡΙΚΗ ΔΙΑΛΕΞΗ**

18:15-19:45

**FIFTH SESSION**

**ΚΑΡΔΙΑΚΗ ΑΝΕΠΑΡΚΕΙΑ ΚΑΙ ΚΥΡΙΕΣ ΣΥΝΝΟΣΗΡΟΤΗΤΕΣ - ΟΤΑΝ Ο ΕΙΔΙΚΟΣ ΤΗΣ ΚΑΡΔΙΑΚΗΣ ΑΝΕΠΑΡΚΕΙΑΣ ΑΠΟΔΕΙΚΝΥΕΙ ΤΗΝ ΩΡΙΜΗ ΚΛΙΝΙΚΗ ΤΟΥ ΓΝΩΣΗ**

Προεδρείο: **A. Πουλημένος, A. Μασδράκης**

**Ομιλία 1.** Καρδιονεφρικό και καρδιοππατικό σύνδρομο - Κατευθυνόμενη από κατευθυντήριες οδηγίες θεραπεία

**Σ. Λιώρη**

Ειδικός Σχολιαστής: **I. Δελάκης**



**26 | 27**  
ΙΟΥΝΙΟΥ 2026



Συνεδριακό Κέντρο "Ν. ΛΟΥΡΟΣ"  
Νοσοκομείο Υγεία

Επιστημονικό Πρόγραμμα

Παρασκευή **26** Ιουνίου 2026

## QUIZ

**Ερώτηση:** Σε ασθενή με καρδιακή ανεπάρκεια, επιδεινούμενη νεφρική λειτουργία και ηπατική συμφόρηση, ποια είναι η πιο ορθή guideline-directed θεραπευτική προσέγγιση;

Τοποθέτηση του σχολιαστού

**Χ. Τρίκκα**

**Ομιλία 2.** Μεταβολικές συννοσηρότητες: Διαβήτης και παχυσαρκία

**Η. Καραμπίνος**

Ειδικός Σχολιαστής: **Ε. Μαυρονάσιου**

## QUIZ

**Ερώτηση:** Σε ασθενή με καρδιακή ανεπάρκεια, σακχαρώδη διαβήτη και παχυσαρκία, ποια είναι η πιο ορθή θεραπευτική προσέγγιση σύμφωνα με τα σύγχρονα δεδομένα;

Τοποθέτηση του σχολιαστού

**Φ. Τσακαλής**

**Ομιλία 3.** Κολπική μαρμαρυγή, πνευμονική νόσος, αναιμία και πολυφαρμακία: το εφιαλτικό σενάριο για ασθενή και ιατρό

**Ν. Καραμιχαλάκης**

Ειδικός Σχολιαστής: **Α. Συκιώτης**

## QUIZ

**Ερώτηση:** Σε ασθενή με καρδιακή ανεπάρκεια, κολπική μαρμαρυγή, χρόνια πνευμονοπάθεια, αναιμία και πολυφαρμακία, ποια είναι η πιο ορθή θεραπευτική στρατηγική;

Τοποθέτηση του σχολιαστού

**Κ. Θωμόπουλος**



**26 | 27**  
ΙΟΥΝΙΟΥ 2026



Συνεδριακό Κέντρο "Ν. ΛΟΥΡΟΣ"  
Νοσοκομείο Υγεία

Επιστημονικό Πρόγραμμα

Παρασκευή **26** Ιουνίου 2026

19:45-21:00

## SIXTH SESSION

### ΚΛΙΝΙΚΗ ΛΗΨΗ ΑΠΟΦΑΣΕΩΝ ΣΤΗΝ ΚΑΡΔΙΑΚΗ ΑΝΕΠΑΡΚΕΙΑ

Προεδρείο: **Ε. Ηλιοδρομίτης, Η. Τσούγκος**

**Ομιλία 1.** Σειρά και συνδυασμοί θεραπειών - GDMT optimization

**Δ. Τσεκούρα**

Ειδικός Σχολιαστής: **Ι. Δημητρακάκη**

#### QUIZ

**Ερώτηση:** Σε ασθενή με νεοδιαγνωσθείσα HF<sub>r</sub>EF, ποια είναι η πιο ορθή στρατηγική έναρξης GDMT σύμφωνα με τη σύγχρονη κλινική πρακτική;

Τοποθέτηση του σχολιαστού

**Ε. Χατζηνανέστη**

**Ομιλία 2.** Πότε και πώς τιτλοποιούμε - Staging - Referral

**Α. Γκουζιούτα**

Ειδικός Σχολιαστής: **Δ. Αραβαντινός**

#### QUIZ

**Ερώτηση:** Σε ασθενή με HF<sub>r</sub>EF που παραμένει συμπτωματικός παρά αρχική GDMT, ποια είναι η πιο ορθή στρατηγική σχετικά με τιτλοποίηση και παραπομπή;

Τοποθέτηση του σχολιαστού

**Α. Τσούκας**

**Ομιλία 3.** Διαδραστικά κλινικά σενάρια

**Ι. Νταρλαδήμας**

Ειδικός Σχολιαστής: **Α. Παπασταμάτης**



**26 | 27**  
ΙΟΥΝΙΟΥ 2026



Συνεδριακό Κέντρο "Ν. ΛΟΥΡΟΣ"  
Νοσοκομείο Υγεία

Επιστημονικό Πρόγραμμα

Σάββατο **27** Ιουνίου 2026

09:30-11:15

## FIRST SESSION

### ΕΠΕΜΒΑΤΙΚΗ ΗΛΕΚΤΡΟΦΥΣΙΟΛΟΓΙΑ ΚΑΙ ΣΥΣΚΕΥΕΣ ΣΤΗΝ ΚΑΡΔΙΑΚΗ ΑΝΕΠΑΡΚΕΙΑ

Προεδρείο: **Ν. Γεωργακόπουλος, Σ. Παστρωμάς**

**Ομιλία 1.** Εξατομικευμένη Καρδιακή Επανασυγχρονιστική Θεραπεία: Από το CRT στο Conduction System Pacing

**Σ. Σιδεράς**

Ειδικός Σχολιαστής: **Λ. Παπαβασιλείου**

#### QUIZ

**Ερώτηση:** Σε ασθενή με HFrEF (EF  $\leq$ 35%), συμπτωματικό παρά GDMT, ποιος παράγοντας είναι καθοριστικός για την επιλογή καρδιακής επανασυγχρονιστικής θεραπείας (CRT);

Τοποθέτηση του σχολιαστού

**Β. Κουτρολού**

**Ομιλία 2.** Εμφυτεύσιμοι Απινιδωτές στη Σύγχρονη Καρδιακή Ανεπάρκεια: Ποιοι ασθενείς ωφελούνται;

**Ν. Καραμιχαλάκης**

Ειδικός Σχολιαστής: **Χ. Ρογκάκου**

#### QUIZ

**Ερώτηση:** Σε ασθενή με HFrEF υπό βέλτιστη GDMT, ποιο προφίλ ασθενούς είναι το πιο κατάλληλο για εμφύτευση ICD για πρωτογενή πρόληψη;

Τοποθέτηση του σχολιαστού

**Ε. Βελεγράκη**

**Ομιλία 3.** Κατάλυση Κολπικής Μαρμαρυγής στην Καρδιακή Ανεπάρκεια: Από τον Έλεγχο Ρυθμού στην Τροποποίηση της Νόσου

**Α. Κωστοπούλου**

Ειδικός Σχολιαστής: **Β. Τζίφος**



**26 | 27**  
ΙΟΥΝΙΟΥ 2026



Συνεδριακό Κέντρο "Ν. ΛΟΥΡΟΣ"  
Νοσοκομείο Υγεία

## Επιστημονικό Πρόγραμμα

Σάββατο **27** Ιουνίου 2026

### QUIZ

**Ερώτηση:** Σε ασθενή με καρδιακή ανεπάρκεια και κολπική μαρμαρυγή, ποια είναι η πιο ακριβής σύγχρονη αντίληψη για τον ρόλο της κατάλυσης (ablation);

Τοποθέτηση του σχολιαστού

**Κ. Κουρέα**

**Ομιλία 4.** Κοιλιακές Αρρυθμίες στην Καρδιακή Ανεπάρκεια: Σύγχρονες Επεμβατικές Στρατηγικές

**Κ. Βλάχος**

Ειδικός Σχολιαστής: **Ν. Καραμιχαλάκης**

### QUIZ

**Ερώτηση:** Σε ασθενή με HFrEF και υποτροπιάζουσες εμμένουσες κοιλιακές ταχυκαρδίες παρά ICD και αντιαρρυθμική αγωγή, ποια είναι η πιο ορθή σύγχρονη στρατηγική;

Τοποθέτηση του σχολιαστού

**Δ. Κρικήδης** 

11:15-12:15

## ΔΙΕΚΕΚΡΙΜΕΝΕΣ ΔΙΑΛΕΞΕΙΣ

Προεδρείο: **Σ. Κωσταντινίδης, Α. Σπανός**

**Ομιλία 1.** Ψηφιακή Καρδιολογία & Καρδιακή Ανεπάρκεια: Από Wearables σε AI- Driven Care

**Χ. Καπέλιος**

**Ομιλία 2.** Καρδιακή Ανεπάρκεια σε ενήλικους ασθενείς με συγγενείς καρδιοπάθειες. Θέματα θεραπευτικής διαχείρισης

**Μ. Δρακοπούλου**

**Ομιλία 3.** Μηχανική υποστήριξη της κυκλοφορίας. Από το shock έως τη μεταμόσχευση

**Φ. Μπτρόπουλος**

12:15-12:45

## ΔΙΑΛΕΙΜΜΑ



12:45-14:00

## SECOND SESSION

### ΠΡΟΧΩΡΗΜΕΝΗ ΚΑΡΔΙΑΚΗ ΑΝΕΠΑΡΚΕΙΑ: ΜΗΧΑΝΙΚΗ ΥΠΟΣΤΗΡΙΞΗ ΚΑΙ ΔΙΑΔΕΡΜΙΚΕΣ ΘΕΡΑΠΕΙΕΣ

Προεδρείο: **Η. Τσούγκος, Γ. Φιλιππάτος**

**Ομιλία 1.** Μηχανική Υποστήριξη της Κυκλοφορίας: Σύγχρονες Στρατηγικές και Νεότερες Συσκευές

**Κ. Κατσιάνος**

**Ομιλία 2.** Η καρδιακή ανεπάρκεια στις γυναίκες. Από την παθοφυσιολογία στην καθημερινή κλινική διαχείριση

**Κ. Μολντοβάν**

#### QUIZ

**Ερώτηση:** Σε ασθενή με προχωρημένη καρδιακή ανεπάρκεια (advanced HF) παρά πλήρη GDMT, ποια είναι η πιο ορθή σύγχρονη προσέγγιση στη χρήση μηχανικής υποστήριξης της κυκλοφορίας;

Τοποθέτηση του σχολιαστού

**Κ. Λαμπρόπουλος**

**Ομιλία 3.** Καρδιακή Μεταμόσχευση το 2026: Επιλογή Ασθενών και Μετεγχειρητική Διαχείριση

**Α. Γκουζιούτα**

Ειδικός Σχολιαστής: **Γ. Λουκιδέλης**

#### QUIZ

**Ερώτηση:** Σε ασθενή με προχωρημένη καρδιακή ανεπάρκεια, ποιο κριτήριο είναι καθοριστικό για την bridge devices και καρδιακή μεταμόσχευση;

Τοποθέτηση του σχολιαστού

**Φ. Μπτρόπουλος**

**Ομιλία 4.** Διαδερμικές Θεραπείες στη Καρδιακή Ανεπάρκεια: Από τις Βαλβίδες στις Νέες Συσκευές

**Π. Κουρκοβέλη**

Ειδικός Σχολιαστής: **Ν. Γεωργακόπουλος**



**26 | 27**  
ΙΟΥΝΙΟΥ 2026



Συνεδριακό Κέντρο "Ν. ΛΟΥΡΟΣ"  
Νοσοκομείο Υγεία

## Δορυφορικές Διαλέξεις

Παρασκευή **26** Ιουνίου 2026

17:15- 17:45

### ΔΟΡΥΦΟΡΙΚΗ ΔΙΑΛΕΞΗ



PRS & Διατροφογενετική στην Καρδιολογία - Απόδειξη, πρόληψη και εξατομικευμένη παρέμβαση  
**Α. Καπέλλου, Σ. Βήπτας**

17:45-18:15

### ΔΟΡΥΦΟΡΙΚΗ ΔΙΑΛΕΞΗ



Η Τιρζεπατιδη στην ολιστική προσέγγιση του ασθενούς με παχυσαρκία: ισχυρή απώλεια βάρους και δράση στις επιπλοκές  
**Ε. Αζάς**



26 | 27  
ΙΟΥΝΙΟΥ 2026



Συνεδριακό Κέντρο "Ν. ΛΟΥΡΟΣ"  
Νοσοκομείο Υγεία

## Ευρετήριο

### A

#### Αγγελής Αθανάσιος

Καρδιολόγος, «ΥΓΕΙΑ»

#### Αγγελοπούλου Έλενα

Καρδιολόγος, τ. Διευθύντρια Καρδιολογίας,  
Γ.Ο.Ν.Κ. «Οι Αγ. Ανάργυροι»

#### Αδαμόπουλος Σταμάτιος

Διευθυντής Μονάδας Καρδιακής Ανεπάρκειας  
και Μονάδας Μεταμοσχεύσεων - Μηχανικής  
Υποστήριξης, «Ωνάσειο Καρδιοχειρουργικό  
Κέντρο»

#### Αζάς Ελευθέριος

Παθολόγος - Διαβητολόγος, Αναπληρωτής  
Διευθυντής Γ' Παθολογικής Κλινικής, «ΥΓΕΙΑ»

#### Αλεξανιάν Ιωάννης

Επιμελητής Α', Β' Καρδιολογική Κλινική  
Γ.Ν.Α. «Ο Ευαγγελισμός»

#### Αραβαντινός Διονύσης

Καρδιολόγος, Τμήμα Διαδερμικών Βαλβίδων,  
«ΥΓΕΙΑ»

### B

#### Βάρδας Παναγιώτης

Καρδιολόγος Συντονιστής Τομέα Καρδιάς Ομίλου  
«ΥΓΕΙΑ»

#### Βελεγράκη Ειρήνη

Συνεργάτης Καρδιολόγος, «ΥΓΕΙΑ»

#### Βήπας Σπύρος

PhD, Μοριακός Γενετιστής ErCLG, Deputy  
Secretary General of the European Board of  
Medical Genetics, Chief Scientific Officer iDNA  
Laboratories

#### Βλαχάκος Δημήτριος

Ομότιμος Καθηγητής Παθολογίας - Νεφρολογίας  
Ιατρική Σχολή ΕΚΠΑ

#### Βλάχος Κωνσταντίνος

Ηλεκτροφυσιολόγος, «ΥΓΕΙΑ»

### Γ

#### Γεωργακόπουλος Νικόλαος

Καρδιολόγος - Ηλεκτροφυσιολόγος, Αναπληρωτής  
Διευθυντής Β' Καρδιολογικής Κλινικής, «ΥΓΕΙΑ»

#### Γιαμούζης Γρηγόριος

Αναπληρωτής Καθηγητής, Καρδιολογική Κλινική  
Πανεπιστημίου Θεσσαλίας, Π.Γ.Ν. Λάρισας

#### Γκουζούτα Αγγελική

Επιμελήτρια Α' Μονάδας Καρδιακής  
Ανεπάρκειας και Μεταμοσχεύσεων, «Ωνάσειο  
Καρδιοχειρουργικό Κέντρο»

### Δ

#### Δελάκης Ιωσήφ

Καρδιολόγος, Επιμελητής ΣΤ' Καρδιολογικής  
Κλινικής, «ΥΓΕΙΑ»

#### Δημητρακάκη Ινέτση - Αγγελική

Καρδιολόγος - Ενταπικόλογος, Υπεύθυνη Ιατρείου  
Υπέρτασης Κύπρου «ΥΓΕΙΑ»

#### Δρακοπούλου Μαρία

Καρδιολόγος, Ειδικό Διδακτικό Προσωπικό ΕΚΠΑ,  
Α' Πανεπιστημιακή Καρδιολογική Κλινική,  
Γ.Ν.Α. «Ιπποκράτειο»

### Η

#### Ηλιοδρομίτης Ευστάθιος

Ομότιμος Καθηγητής Καρδιολογίας, Ιατρική Σχολή  
ΕΚΠΑ

### Θ

#### Θωμόπουλος Κωνσταντίνος

Συντονιστής Διευθυντής, Καρδιολογική Κλινική,  
Γ.Ν.Α. «Λαϊκό»

### Κ

#### Καπέλιος Χρήστος

Επίκουρος Καθηγητής, Β' Καρδιολογική Κλινική  
ΕΚΠΑ, Π.Γ.Ν. «Αττικών»

#### Καπέλλου Άντζυ

RD, MSc, Διδάκτωρ Διατροφογενετικής  
Πανεπιστημίου St Mary's Twickenham, London,  
Nutrition & Genetics Specialist, iDNA Laboratories

#### Καραμιχαλάκης Νικόλαος

Καρδιολόγος, Αναπληρωτής Διευθυντής  
ΣΤ' Καρδιολογική, «ΥΓΕΙΑ»

#### Καραμπίνας Ηλίας

Διευθυντής Β' Καρδιολογικής Κλινικής,  
«Ευρωκλινική Αθηνών»

#### Κατσαρός Φώτιος

Επεμβατικός Καρδιολόγος, «Ευρωκλινική Αθηνών»



26 | 27  
ΙΟΥΝΙΟΥ 2026



Συνεδριακό Κέντρο "Ν. ΛΟΥΡΟΣ"  
Νοσοκομείο Υγεία

## Ευρετήριο

### Κατσιάνος Κυριάκος

Ειδικός και Επεμβατικός Καρδιολόγος  
Αναπληρωτής Διευθυντής στο Τμήμα Διαδερμικών  
Βαλβίδων, «ΥΓΕΙΑ»

### Κατσιμαγκλής Γεώργιος

Επεμβατικός Καρδιολόγος, Διευθυντής Α΄  
Καρδιολογικής Κλινικής & Αιμοδυναμικού  
Εργαστηρίου, Ν.Ν.Α.

### Κομπορόζος Χριστόφορος

Πλοίαρχος (Υ) ΠΝ, Καρδιολόγος  
Αναπληρωτής Διευθυντής Α΄ Καρδιολογικής  
Κλινικής Ν.Ν.Α., Υπεύθυνος Ηχωκαρδιογραφικού  
Εργαστηρίου Ν.Ν.Α., Μέλος «Ομάδας Καρδιάς»  
Ν.Ν.Α.

### Κουρέα Καλλιρόη

Καρδιολόγος, Διδάκτωρ Πανεπιστημίου Αθηνών,  
Ακαδημαϊκή Υπότροφος Β΄ Πανεπιστημιακή  
Καρδιολογική Κλινική Π.Γ.Ν. «Αττικόν»

### Κουρκοβέλη Παναγιώτα

Αναπληρώτρια Διευθύντρια Τμήμα Διαδερμικών  
Βαλβίδων, «ΥΓΕΙΑ»

### Κουτάγιαρ Ιωσήφ

Καρδιολόγος, Α΄ Καρδιολογική Κλινική, «ΥΓΕΙΑ»

### Κουτέλου Μαρία

Πυρηνικός Ιατρός Επιστημονική υπεύθυνη  
Πυρηνικής Ιατρικής Όμιλος Βιοϊατρική

### Κουτρολού - Σωτηροπούλου Παρασκευή

Καρδιολόγος, Συνεργάτης «ΥΓΕΙΑ»

### Κρικήδης Δημήτριος

Καρδιολόγος, Επιστημονικός Συνεργάτης Β΄  
Καρδιολογικής Κλινικής, Γ.Ν.Θ. «Ιπποκράτειο»,  
Μέλος Δ.Σ. Καρδιολογικής Εταιρείας Βορείου  
Ελλάδος

### Κρομμύδας Αργύριος Γ.

Διευθυντής Β΄ Τμήματος Καρδιολογικών Υπερήχων  
Ενηλίκων, «ΥΓΕΙΑ»

### Κωνσταντινίδης Στέλιος

Διευθυντής Β΄ Καρδιολογικής Κλινικής,  
Αντιπρόεδρος του Επιστημονικού Συμβουλίου  
«ΥΓΕΙΑ»

### Κωστοπούλου Άννα

Αναπληρώτρια Διευθύντρια, Τμήμα  
Ηλεκτροφυσιολογικών Μελετών και  
Βηματοδότησης, «Ωνάσειο Καρδιοχειρουργικό  
Κέντρο»

## Λ

### Λαμπρόπουλος Κωνσταντίνος

Επίκουρος Καθηγητής Καρδιολογίας, Ιατρική Σχολή  
Δ.Π.Θ., Πανεπιστημιακή Καρδιολογική Κλινική,  
Π.Γ.Ν., Αλεξανδρούπολης

### Λιώρη Σωτηρία

Καρδιολόγος, Επιστημονικός Συνεργάτης,  
Β΄ Πανεπιστημιακή Καρδιολογική Κλινική,  
Π.Γ.Ν. «Αττικόν»

### Λουκιδέλης Γεώργιος

Καρδιολόγος, «ΥΓΕΙΑ»

## Μ

### Μαντάς Ιωάννης

Συντονιστής Διευθυντής Καρδιολογικής Κλινικής,  
Γ.Ν. Χαλκίδας

### Μαρκέτου Μαρία

Διευθύντρια Καρδιολογικής Κλινικής,  
Π.Γ.Ν. Ηρακλείου, Αναπληρώτρια Καθηγήτρια  
Καρδιολογίας, Πανεπιστήμιο Κρήτης

### Μασδράκης Αντώνιος

Επιμελητής, Β΄ Καρδιολογική Κλινική, «ΥΓΕΙΑ»

### Μαυρονάσιου Ελένη

Επιμελήτρια Καρδιολογίας, Καρδιολογική Κλινική,  
Ενηλίκων «ΥΓΕΙΑ»

### Μητρόπουλος Φώτης

Καρδιοχειρουργός, Διευθυντής,  
Καρδιοχειρουργικής Παίδων και Ενηλίκων  
Συγγενών Καρδιοπαθειών «ΥΓΕΙΑ»

### Μιχάλης Λάμπρος

Καθηγητής, Πανεπιστημίου Ιωαννίνων,  
Διευθυντής Β΄ Καρδιακής Κλινικής Π.Γ.Ν.Ι.

### Μολντοβάν Κάρμεν

Καρδιολόγος, «Αρεταίειο Νοσοκομείο»

### Μπριασούλης Αλέξανδρος

Επ. Καθηγητής Θεραπευτικής Καρδιολογίας, ΕΚΠΑ,  
Γ.Ν.Α «Αλεξάνδρα»

## Ν

### Νικολάου Μαρία

Επιστημονικά Υπεύθυνη Καρδιολογικής Κλινικής  
Νοσοκομείο «Αμαλία Φλέμινγκ»



26 | 27  
ΙΟΥΝΙΟΥ 2026



Συνεδριακό Κέντρο "Ν. ΛΟΥΡΟΣ"  
Νοσοκομείο Υγεία

## Ευρετήριο

### Νταλιάνης Αργύριος

Επιμελητής Α' Καρδιολογίας Υπεύθυνος ιατρείου Καρδιακής Ανεπάρκειας και Καρδιο-Ογκολογίας Γ.Ν.Α «Αλεξάνδρα»

### Νταρλαδήμας Ιωάννης

Επεμβατικός Καρδιολόγος, ΣΤ' Καρδιολογική Κλινική, «ΥΓΕΙΑ»

Ξ

### Ξανθόπουλος Ανδρέας

Επίκουρος Καθηγητής Καρδιολογίας Τμήμα Ιατρικής, Πανεπιστήμιο Θεσσαλίας Καρδιολογική Κλινική, Π.Γ.Ν Λάρισας

Ο

### Οικονομίδης Ιγνάτιος

Καθηγητής Καρδιολογίας, Β' Πανεπιστημιακή Καρδιολογική Κλινική, Π.Γ.Ν «Αττικόν»

### Οικονόμου Ευάγγελος

Καρδιολόγος, Επίκουρος Καθηγητής Καρδιολογίας, Ιατρική Σχολή ΕΚΠΑ

Π

### Παλνός Ιωάννης

Καρδιολόγος, Διευθυντής Τμήματος Μαγνητικής Τομογραφίας Καρδιάς, Νοσοκομείο "Metropolitan Hospital"

### Παπαβασιλείου Λήδα - Πιερέττα

Καρδιολόγος - Ηλεκτροφυσιολόγος Συνεργάτης «ΥΓΕΙΑ»

### Παπασταμάτης Ανδρέας

Καρδιολόγος, Επιμελητής ΣΤ' Καρδιολογικής Κλινικής, «ΥΓΕΙΑ»

### Παρασκευαΐδης Ιωάννης

Καθηγητής Καρδιολογίας Πανεπιστημίου Αθηνών, Θεραπευτική Κλινική, Π.Γ.Ν.Α. «Αλεξάνδρα»

### Παστρωμάς Σωκράτης

Καρδιολόγος - Ηλεκτροφυσιολόγος, Διευθυντής ΣΤ' Καρδιολογικής Κλινικής, Νοσοκομείο «Ερρίκος Ντυνάν»

### Πατριανάκος Αλέξανδρος

Διευθυντής Καρδιολογίας Ε.Σ.Υ., Π.Γ.Ν. Ηρακλείου Κρήτης, Διδάκτορας Πανεπιστημίου Κρήτης, Πρόεδρος Ιατρικού Συλλόγου Ηρακλείου

### Πουλημένος Λεωνίδα

Επεμβατικός Καρδιολόγος, Διευθυντής Καρδιολογικού Τμήματος, Γ.Ν. «Ασκληπιείο Βούλας»

Ρ

### Ρεπάσος Ευάγγελος

Καρδιολόγος, Επιμελητής Α', Θεραπευτική Κλινική, Γ.Ν.Α. «Αλεξάνδρα»

### Ρογκάκου Χριστίνα

Καρδιολόγος, Παιδοκαρδιολόγος «ΥΓΕΙΑ»

Σ

### Σακαδάκης Ελευθέριος

Αναπληρωτής Διευθυντής Η' Καρδιολογικής Κλινικής «ΥΓΕΙΑ»

### Σιδεράς Σκευός

Διευθυντής Καρδιολογικού Τμήματος Γ.Ν.Α. «Ιππόκρατειο»

### Σκουλαρίγκης Ιωάννης

Καθηγητής Καρδιολογίας Πανεπιστημίου Θεσσαλίας, Διευθυντής Καρδιολογικής Κλινικής Π.Γ.Ν. Λάρισας

### Σπανός Αναστάσιος

Επεμβατικός Καρδιολόγος, τ. Συντονιστής Διευθυντής Καρδιολογικών Κλινικών Ν.Ν.Α. Διευθυντής Καρδιολογικού Τμήματος και Αιμοδυναμικού Τμήματος Ιατρικού Κέντρου Αθηνών και Ευρωκλινική Αθηνών

### Σταθογιάννης Κωνσταντίνος

Επεμβατικός Καρδιολόγος, Τμήμα Διαδερμικών Βαλβίδων, «ΥΓΕΙΑ»

### Σταυράτη Αλεξία

Καρδιολόγος, Διευθύντρια Καρδιολογικού Τμήματος και Επιστημονικά Υπεύθυνη Μονάδας Καρδιακής Ανεπάρκειας Νοσοκομείου «Γεώργιος Παπανικολάου», Θεσσαλονίκης

### Συκιώτης Αλέξανδρος

Αναπληρωτής, Διευθυντής, Τμήμα Ηλεκτροφυσιολογίας και Βηματοδότησης, Νοσοκομείο «Ερρίκος Ντυνάν»



26 | 27  
ΙΟΥΝΙΟΥ 2026



Συνεδριακό Κέντρο "Ν. ΛΟΥΡΟΣ"  
Νοσοκομείο Υγεία

## Ευρετήριο

### Τ

#### **Τζίφος Βάιος**

Διευθυντής Β΄ Καρδιολογικής Κλινικής Αναίμακτης & Επεμβατικής Καρδιολογίας, Ερρίκος Ντυνάν

#### **Τρίκας Αθανάσιος**

Συντονιστής Διευθυντής Καρδιολογικού Τμήματος, Γ.Ν.Α. «Ευαγγελισμός», Αναπληρωτής Καθηγητής Ιατρικής Σχολής ΕΚΠΑ

#### **Τρίκα Χρυσάνθη**

Καρδιολόγος, Διευθύντρια ΤΕΠ, Γ.Ν.Α. «Αλεξάνδρα»

#### **Τριχώνα Αγγελική**

Ειδικός Καρδιολόγος, «ΥΓΕΙΑ»

#### **Τσακαλής Φώτιος**

Διευθυντής Καρδιολογικής Κλινικής, Ιατρικό Κέντρο Αθηνών

#### **Τσεκούρα Δωροθέα**

Καρδιολόγος, Ειδικό Διδακτικό Προσωπικό Ιατρικής Σχολής ΕΚΠΑ, Επιστημονική Υπεύθυνη Καρδιολογικού Τμήματος, «Αρεταίειο Νοσοκομείο»

#### **Τσιπλακίδης Κωνσταντίνος**

Καρδιολόγος, Επιμελητής Καρδιολογικής Κλινικής 251 ΓΝΑ, Προϊστάμενος Καρδιολογικού Τμήματος Κέντρου Αεροπορικής Ιατρικής

#### **Τσούγκος Ηλίας**

Καρδιολόγος Διευθυντής ΣΤ΄ Καρδιολογικής Κλινικής Νοσοκομείο «ΥΓΕΙΑ», Επ. Καθηγητής Καρδιολογίας ΕΥC, Καρδιολόγος Εθνικής Ολυμπιακής Επιτροπής

#### **Τσούκας Αθανάσιος**

Διευθυντής Καρδιολογικής Κλινικής, Mediterraneo Hospital

### Φ

#### **Φιλιππάτος Γεράσιμος**

Καθηγητής Καρδιολογίας Ιατρικής Σχολής Πανεπιστημίου Αθηνών, Διευθυντής Β΄ Πανεπιστημιακής Καρδιολογικής Κλινικής, Π.Γ.Ν. «Αττικών»

### Χ

#### **Χατζηανέστη Ευφροσύνη**

Καρδιολόγος, ΣΤ΄ Καρδιολογική Κλινική, «ΥΓΕΙΑ»



Abbott

# A LEGACY OF EXCELLENT OUTCOMES



HeartMate 3™  
Left Ventricular Assist Device

OUR HEARTMATE 3™ LVAD CAN HELP PEOPLE WITH  
ADVANCED HEART FAILURE FEEL BETTER AND LIVE  
LONGER.<sup>1</sup>

**ELEVATE** HeartMate 3™ LVAD European registry study outcomes at 5 years<sup>1</sup>:



Survival at 5 years



EQ-5DL-5L VAS improvement in Quality of life  
at 1 year was sustained out to 5 years

**Reference:**

1. Schmitto JD, Fully magnetically centrifugal left ventricular assist device and long-term outcomes: the ELEVATE registry, EHJ 2023 00, 1-13

**Abbott**

The Corporate Village, Da Vincilaan 11 Box FI, 1935 Zaventem, Belgium, +32 2 774 68 11. Cardiovascular.abbott

**Brief Summary:** Prior to using these devices, please review the Instructions for Use for a complete listing of indications, contraindications, warnings, precautions, potential adverse events and directions for use.

™ Indicates a trademark of the Abbott group of companies.

© 2024 Abbott. All Rights Reserved.

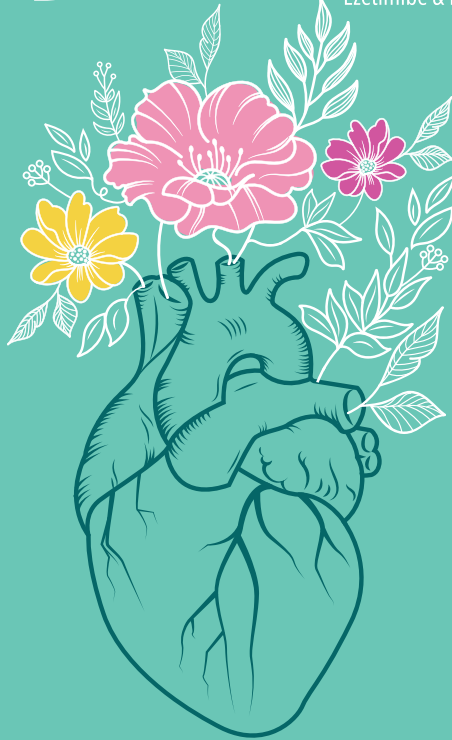
MAT-2402271 v1.0 | Item intended for EMEA use only.

# Η καρδιαγγειακή νόσος δεν περιμένει!

# Zonylia<sup>®</sup>–Ziviba<sup>®</sup>

Ezetimibe & Atorvastatin

Ezetimibe & Rosuvastatin



# Zirus<sup>®</sup>–Xavertia

Rosuvastatin

Ριβαροξαμπάνη

Τρόπος διάθεσης: Με ιατρική συνταγή

Λίστα τιμών Δ.Τ. 02/2026

ZIVIBA F.C.TAB (5+10)MG/TAB BT X 30 F.C.TAB — 23,26 €  
ZIVIBA F.C.TAB (10+10)MG/TAB BT X 30 F.C.TAB — 23,62 €  
ZIVIBA F.C.TAB (20+10)MG/TAB BT X 30 F.C.TAB — 27,70 €  
ZIVIBA F.C.TAB (40+10)MG/TAB BT X 30 F.C.TAB — 31,05 €

ZONYLIA F.C.TAB (10+10)MG/TAB BT X 30 TABS — 23,92 €  
ZONYLIA F.C.TAB (10+20)MG/TAB BT X 30 TABS — 24,94 €  
ZONYLIA F.C.TAB (10+40)MG/TAB BT X 30 TABS — 26,97 €

ZIRUS F.C.TAB 5MG/TAB BTx28 tabs — 5,76 €  
ZIRUS F.C.TAB 10MG/TAB BTx28 tabs — 12,41 €  
ZIRUS F.C.TAB 20MG/TAB BTx28 tabs — 17,49 €  
ZIRUS F.C.TAB 40MG/TAB BTx28 tabs — 21,72 €

XAVERTIA<sup>®</sup> F.C.TAB 10MG/TAB BT x 30 TABS 42,89 €  
XAVERTIA<sup>®</sup> F.C.TAB 15MG/TAB BT x 30 TABS 41,52 €  
XAVERTIA<sup>®</sup> F.C.TAB 20MG/TAB BT x 30 TABS 41,52 €



**Xavertia**  
Novartis



**Zirus**  
Novartis



**Zonylia**  
Novartis



**Ziviba**  
Novartis

Cardio-Bnr01-0226

Βοηθήστε να γίνουν τα φάρμακα πιο ασφαλή  
και Αναστήστε  
ΟΛΕΣ τις ανεπιθύμητες ενέργειες για  
ΟΛΑ τα φάρμακα  
Συμπληρώνοντας την «Κίτρινη Κάρτα»

Πάνη τη συνταγογράφηση συμβουλευτείτε τις ΠΔΚ1  
των προθέτων σε οποίες υπάρχουν διαθέσιμες  
από την εταιρεία, εφόσον ζητηθούν

**innovis**  
future health today

Α. Κηφισίας 44,  
Μαρούσι 15125  
Τ: +30 216 200 5800  
F: +30 210 666 4804

e-mail: [info@innovispharma.gr](mailto:info@innovispharma.gr)  
[www.innovispharma.gr](http://www.innovispharma.gr)

# ΚΑΡΔΙΑΚΗ ΑΝΕΠΑΡΚΕΙΑ ΔΙΗΜΕΡΙΔΑ



26 | 27  
ΙΟΥΝΙΟΥ 2026



Συνεδριακό Κέντρο "Ν. ΛΟΥΡΟΣ"  
Νοσοκομείο Υγεία

## Χορηγοί



PMI SCIENCE  
PHILIP MORRIS INTERNATIONAL



Pharmaceutical Laboratories S.A.



**BIANEE** A.E.  
ΒΙΟΜΗΧΑΝΙΑ ΦΑΡΜΑΚΩΝ  
ΕΤΑΙΡΕΙΑ ΤΟΥ ΟΜΙΛΟΥ ΓΙΑΝΝΑΚΟΠΟΥΛΟΥ



**uydia**  
Με ελπίες για το Qui  
ΜΕΓΑΣ ΤΟΥ ΚΑΘΕΚΟΥ ΗΜΕΣ



The **MASTERMIND** Group  
Organizing your success

**Οργάνωση/Γραμματεία**

Μαραθωνομάχων 26, 15124 Μαρούσι

T: 210 6827405, 210 6839690-1, F: 210 6827409, E: dpanakoulia@tmg.gr

[www.tmg.gr](http://www.tmg.gr)