



Cambridge University Hospitals **NHS**
NHS Foundation Trust

ΙΝΣΤΙΤΟΥΤΟ ΠΡΟΛΗΨΗΣ, ΕΚΠΑΙΔΕΥΣΗΣ & ΕΡΕΥΝΑΣ
ΝΕΥΡΟΛΟΓΙΚΩΝ ΝΟΣΗΜΑΤΩΝ

Εκπαιδευτικά Σεμινάρια στη Νευρολογία 2012

**ΚΛΙΝΙΚΕΣ ΜΕΛΕΤΕΣ
ΣΤΗ ΝΕΥΡΟΛΟΓΙΑ**

19 - 21 Οκτωβρίου
2012

Ξενοδοχείο **Divani Caravel**
Αίθουσα «Μακεδονία Β»
Αθήνα

Υπεύθυνοι Προγράμματος:



ΙΝΣΤΙΤΟΥΤΟ ΠΡΟΛΗΨΗΣ, ΕΚΠΑΙΔΕΥΣΗΣ & ΕΡΕΥΝΑΣ
ΝΕΥΡΟΛΟΓΙΚΩΝ ΝΟΣΗΜΑΤΩΝ

Αλέξανδρος Παπαδημητρίου
Γεώργιος Χατζηγεωργίου

Cambridge University Hospitals **NHS**
NHS Foundation Trust

Dr Duncan Forsyth
Prof. Anthony Rudd

Πρόγραμμα

Ευρετήριο Ομιλητών

Π. Γαλάνης

Διδάκτωρ Πανεπιστημίου Αθηνών,
Εργαστήριο Οργάνωσης & Αξιολόγησης Υπηρεσιών Υγείας,
Τμήμα Νοσηλευτικής,
Εθνικό & Καποδιστριακό Πανεπιστήμιο Αθηνών

Α. Γερμενής

Καθηγήτριας Εργαστηριακής Ανοσολογίας,
Ιατρική Σχολή Πανεπιστημίου Θεσσαλίας

Κ. Κάππας

Καθηγήτριας Ιατρικής Φυσικής,
Ιατρική Σχολή Πανεπιστημίου Θεσσαλίας

Ε.Ν. Κρικέλη

Ειδικός Παθολόγος,
Διευθύντρια Α΄ Παθολογικής Κλινικής Ομίλου ΥΓΕΙΑ,
Γενικό Νοσοκομείο «ΜΗΤΕΡΑ»

19 - 21 Οκτωβρίου 2012

ΚΛΙΝΙΚΕΣ ΜΕΛΕΤΕΣ ΣΤΗ ΝΕΥΡΟΛΟΓΙΑ

Παρασκευή 19 Οκτωβρίου 2012

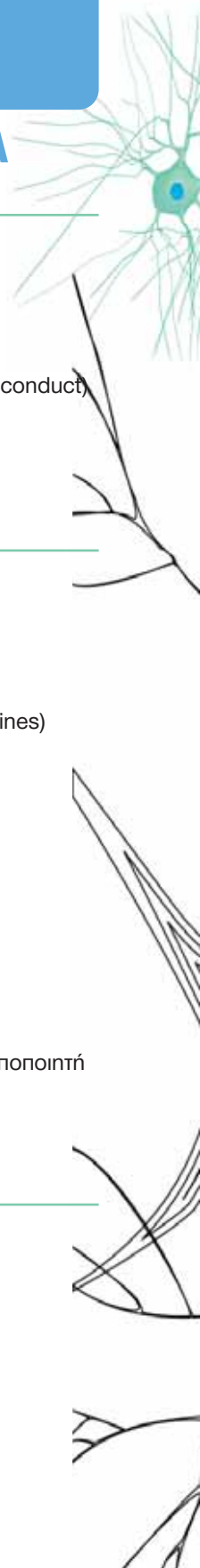
- 17:30 - 18:30** Κακές Πρακτικές στην Ιατρική (Medical Malpractice):
Επιπτώσεις στον ασθενή αλλά και στον ιατρό
Κ. Κάππας
- 18:30 - 19:00** Διάλειμμα
- 19:00 - 20:00** Ανάρμοστη Επιστημονική Συμπεριφορά (Scientific Misconduct)
Κ. Κάππας
- 20:00 - 21:00** Ηθική - Βιοηθική στην Ιατρική
Ε.Ν. Κρικέλη

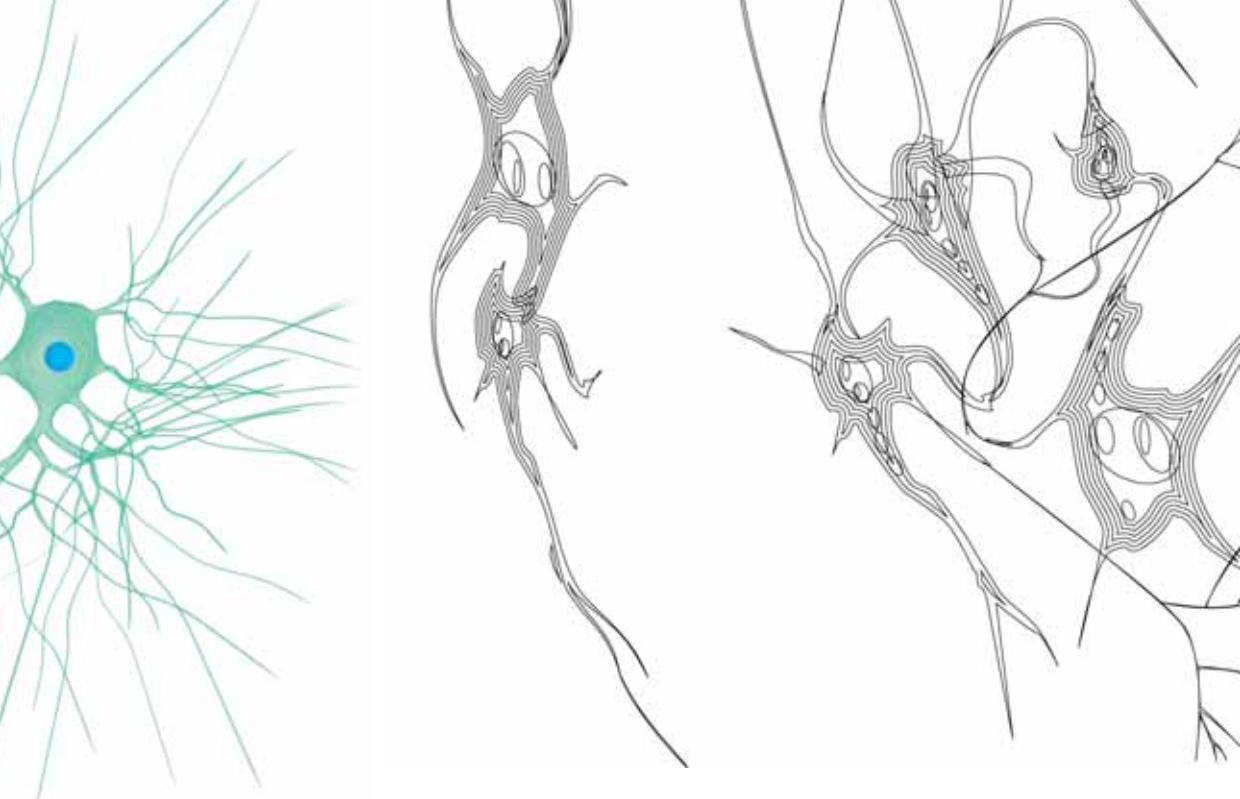
Σάββατο 20 Οκτωβρίου 2012

- 10:00 - 11:00** Βασικές αρχές βασισμένες σε ενδείξεις Ιατρικής
(evidence-based medicine)
Α. Γερμενής
- 11:00 - 11:15** Διάλειμμα
- 11:15 - 12:15** Συγγραφή και χρήση κατευθυντηρίων οδηγιών (guidelines)
Α. Γερμενής
- 12:15 - 13:15** Διαγνωστική ποιότητα εργαστηριακών δοκιμασιών
Α. Γερμενής
- 13:15 - 17:00** Διάλειμμα
- 17:00 - 18:15** Αντικείμενο της αιτιογνωστικής έρευνας
Είδη δημογραφικών πληθυσμών
Μέτρα συχνότητας παθήσεων
Π. Γαλάνης
- 18:15 - 18:30** Διάλειμμα
- 18:30 - 20:00** Οι έννοιες του προσδιοριστή, του συγχυτή και του τροποποιητή
Επαρκής αιτία, αναγκαία αιτία, συνιστώσα αιτία
Μέτρα σχέσης και μέτρα αποτελέσματος
Π. Γαλάνης

Κυριακή 21 Οκτωβρίου 2012

- 10:00 - 11:00** Είδη επιδημιολογικών μελετών
Π. Γαλάνης
- 11:00 - 11:15** Διάλειμμα
- 11:15 - 12:15** Μελέτες κούρτης (μελέτες παρακολούθησης)
Π. Γαλάνης
- 12:15 - 13:15** Μελέτες «ασθενών - μαρτύρων»
Συγχρονικές μελέτες
Π. Γαλάνης





NEXT MEETING

- **02-04 November 2012**, Divani Caravel, Athens
Good Clinical Practice focus on major neurological diseases
[headache, multiple sclerosis, myopathies, myasthenia gravis,
polyneuropathy, traumatic brain injury, brain tumors, etc]

Διοργάνωση:



Ινστιτούτο Ιατρικής Έρευνας και Εκπαίδευσης
Μαραθωνομάχων 26, 151 24 Μαρούσι, Αττική
Τηλ.: 210 6827405, 210 6839690-1, Fax: 210 6827409
E-mail: dpanakoulia@img.gr, Web site: www.inieek.eu