



Cambridge University Hospitals **NHS**
NHS Foundation Trust

ΙΝΣΤΙΤΟΥΤΟ ΠΡΟΛΗΨΗΣ, ΕΚΠΑΙΔΕΥΣΗΣ & ΕΡΕΥΝΑΣ
ΝΕΥΡΟΛΟΓΙΚΩΝ ΝΟΣΗΜΑΤΩΝ

Εκπαιδευτικά Σεμινάρια στη **Νευρολογία** 2011

8-10 Ιουλίου

2011

Ξενοδοχείο **Divani Caravel**,
Αθήνα

Υπεύθυνοι Προγράμματος:



ΙΝΣΤΙΤΟΥΤΟ ΠΡΟΛΗΨΗΣ, ΕΚΠΑΙΔΕΥΣΗΣ & ΕΡΕΥΝΑΣ
ΝΕΥΡΟΛΟΓΙΚΩΝ ΝΟΣΗΜΑΤΩΝ

Αλέξανδρος Παπαδημητρίου
Γεώργιος Χατζηγεωργίου

Cambridge University Hospitals **NHS**
NHS Foundation Trust

Dr Duncan Forsyth
Dr Graham Lennox

Πρόγραμμα

Speakers Index | Ευρετήριο Ομιλητών

Γρηγοριάδης Ν.

Αν. Καθηγητής Νευρολογίας, Ιατρική Σχολή, Αριστοτέλειο Πανεπιστήμιο Θεσσαλονίκης

Δαρδιώτης Ε.

Λέκτορας Νευρολογίας, Ιατρική Σχολή, Πανεπιστήμιο Θεσσαλίας

Δερετζή Γ.

Διευθύντρια Νευρολογίας, Μονάδα Πολλαπλής Σκλήρυνσης, Νευρολογική Κλινική, Γενικό Νοσοκομείο Θεσσαλονίκης Παπαγεωργίου

Ζιντζαράς Η.

Αν. Καθηγητής Βιομαθηματικών - Βιομετρίας, Τμήμα Ιατρικής Πανεπιστημίου Θεσσαλίας, Adjunct Associate Professor of Medicine, School of Medicine, Tufts University

Καραγεωργίου Κ.

Νευρολόγος - Ψυχίατρος, Διευθύντρια Νευρολογικού Τμήματος, Γενικό Νοσοκομείο «Γ. Γεννηματάς»

Καρανίκας Β.

Αν. Καθηγητής, Επιστημονικός Υπεύθυνος, Μονάδα Ανοσολογίας Καρκίνου, Ιατρική Σχολή, Πανεπιστήμιο Θεσσαλίας

Καψαλάκη Ε.

Επίκουρη Καθηγήτρια Ακτινολογίας, Ιατρική Σχολή, Πανεπιστήμιο Θεσσαλίας

Κυλιντιρέας Κ.

Επίκουρος Καθηγητής Νευρολογίας, Α΄ Πανεπιστημιακή Νευρολογική Κλινική, Αιγινήτειο Νοσοκομείο

Λιάκος Π.

Επίκουρος Καθηγητής Ιατρικής Βιοχημείας, Ιατρική Σχολή, Πανεπιστήμιο Θεσσαλίας

Μητσικώστας Δ.

Διευθυντής Νευρολογικής Κλινικής, Ναυτικό Νοσοκομείο Αθηνών

Παπαδημητρίου Α.

Καθηγητής Νευρολογίας, Ιατρική Σχολή, Πανεπιστήμιο Θεσσαλίας

Τούλας Π.

Νευροακτινολόγος, Διευθυντής Τμήματος Απεικόνισης, Διαγνωστικό Κέντρο "Euromedica"

Χατζηγεωργίου Γ.

Αν. Καθηγητής Νευρολογίας, Ιατρική Σχολή, Πανεπιστήμιο Θεσσαλίας



8-10 July | Ιουλίου 2011

MULTIPLE SCLEROSIS | ΣΚΛΗΡΥΝΣΗ ΚΑΤΑ ΠΛΑΚΑΣ

Friday 8 July 2011

17:30-19:00 Immunology in MS

- Innate immunity in MS
- Lymphocyte trafficking in CNS inflammation
- Myelin proteins and glycolipids as target antigens in MS
- Role of B-cell
- Role of autoimmunity in progressive phase of MS

V. Karanikas

19:00-19:15 Break

19:15-20:45 Genetics, Epigenetics and Environmental factors in MS pathogenesis

- Aetiopathogenesis of MS
 - Epidemiology supporting the role of environmental factors in MS
 - The genetics of MS
 - Interactions between HLA and other genes in MS
 - Whole genome association studies in MS
 - Single nucleotide polymorphisms
- Gene - environment interactions
- The epigenetics of neuroinflammation
- Infections
 - Basic mechanisms for virus involvement in MS pathogenesis
 - Evidence for virus infections in the presymptomatic stage of MS

G. Hadjigeorgiou, E. Dardiotis

Saturday 9 July 2011

09:30-10:30 MS Pathology and Animal Models

- Natural course of MS
- Inflammation versus neurodegeneration in progressive multiple sclerosis
- Cortical pathology in MS

N. Grigoriadis

10:30-11:30 Clinical presentation

- Clinically Isolated Syndrome
- Clinical spectrum of MS presentation
- Cognition in MS

K. Karageorgiou



8-10 July | Ιουλίου 2011

11:30-11:45 **Break**

11:45-13:15 **Differential Diagnosis of Multiple Sclerosis**

- Neuromyelitis Optica
- ADEM
- PML - IRIS

K. Kilidireas

13:15-15:00 **Break**

15:00-17:00 **MRI in MS**

- Typical MS lesions on MRI
- Atypical MS presentations
- Acute transverse myelitis

E. Kapsalaki

- Progressive multifocal leukoencephalopathy
- Differential diagnosis of MS using MRI
- WML, Autoimmune, Infection

P. Toulas

17:00-17:30 **Break**

17:30-18:30 **CSF in MS**

- Analysis of CSF in MS: roles in diagnosis, prognosis and monitoring disease Role of CSF study in the differential diagnosis of MS and implications for the diagnostic criteria
- Prognostic value of oligoclonal band
- Other markers in the CSF of patients with MS

P. Liakos

18:30-19:30 **Autoimmune Disorders and MS**

G. Deretzi

Sunday 10 July 2011

10:00-11:00 **MS Management**

- Clinical Trial

I. Zintzaras

11:00-11:30 **Break**

11:30-12:00 **MS Management**

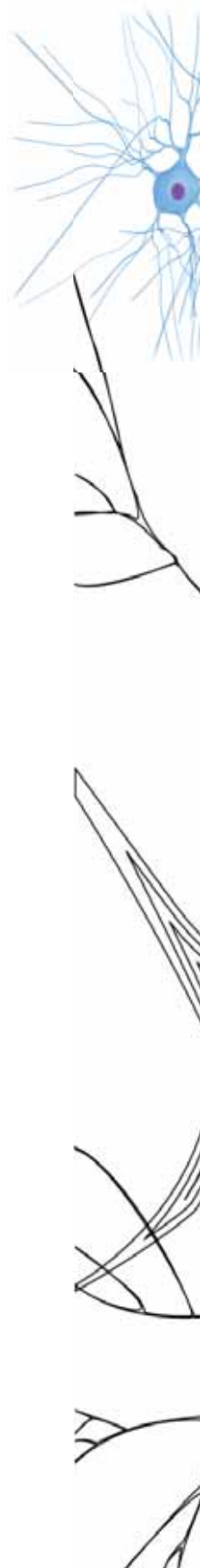
- First Line therapy in MS

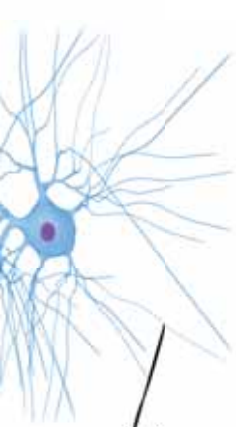
A. Papadimitriou

12:00-13:00 **MS Management**

- Second Line therapy in MS
- Combination Therapy in MS

D. Mitsikostas





• **PARKINSON'S DISEASE**

23-25 September 2011

Divani Caravel Hotel, Athens

Trainers:

To Be Announced



• **CEREBROVASCULAR DISEASE**

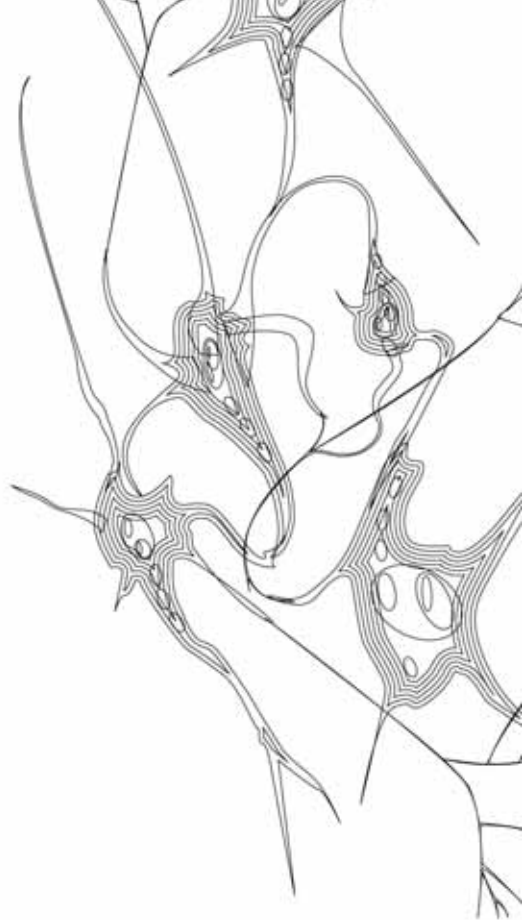
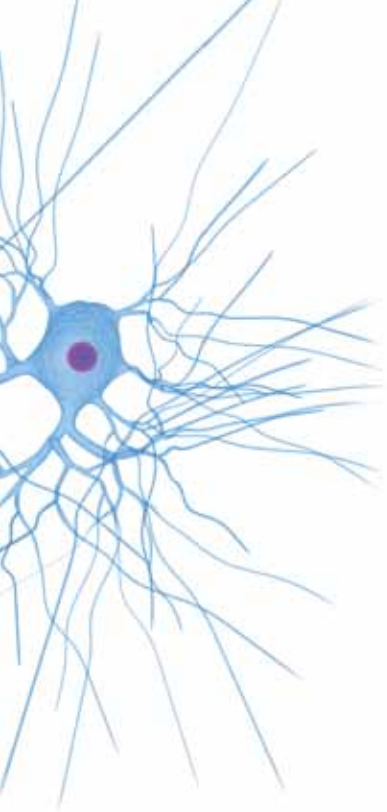
7-9 October 2011

Divani Caravel Hotel, Athens

Trainers:

To Be Announced





Organisation:



Institute of Medical Education and Research

26, Marathonomachon str. GR151 24 Maroussi, Attica, Greece

Tel.: +30 210 6827405, +30 210 6839690-1

Fax: +30 210 6827409

E-mail: dpanakoulia@tmg.gr

Web site: www.inieek.eu

Διοργάνωση:



Ινστιτούτο Ιατρικής Έρευνας και Εκπαίδευσης

Μαραθωνομάχων 26, 151 24 Μαρούσι, Αττική

Τηλ.: 210 6827405, 210 6839690-1

Fax: 210 6827409

E-mail: dpanakoulia@tmg.gr

Web site: www.inieek.eu