

Νεφρολογικό Συμπόσιο Κεντρικής Ελλάδος 2015

11-13 Δεκεμβρίου

Ξενοδοχείο Larissa Imperial

Λάρισα

Χορήγηση Πιστοποιητικού με 16 μόρια (credits) Συνεχιζόμενης Ιατρικής Εκπαίδευσης (CME - CPD)

Διοργάνωση

Σε συνεργασία

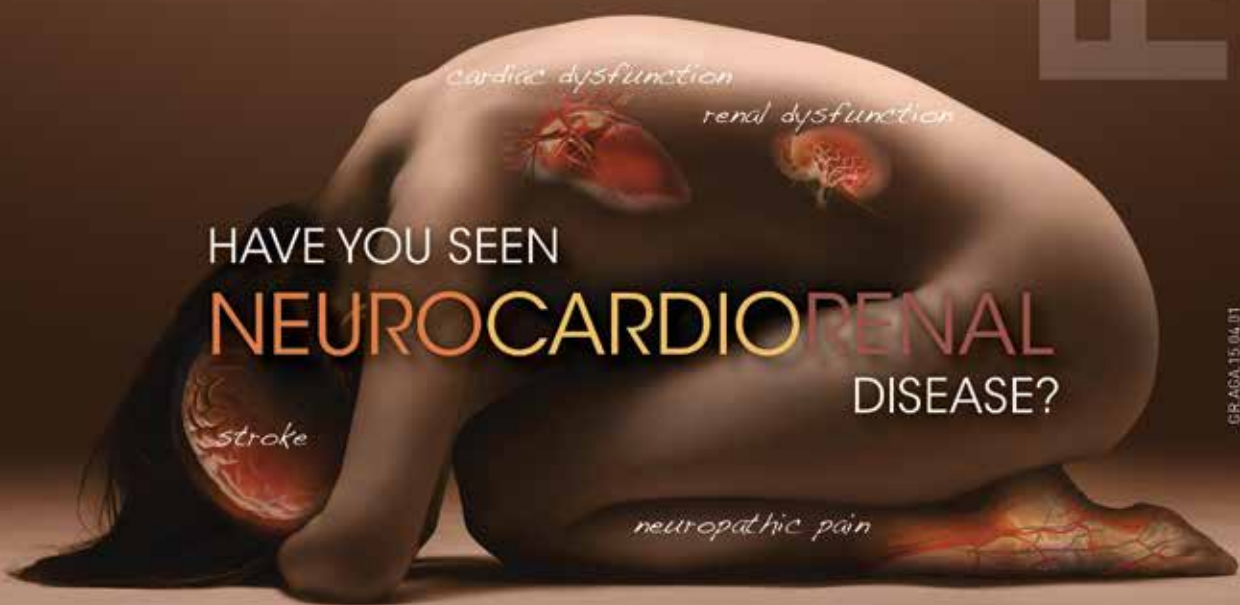
Ακαδημία Νεφρολογίας
Κεντρικής Ελλάδος



Πανεπιστημιακή Νεφρολογική Κλινική
Τμήματος Ιατρικής Πανεπιστημίου Θεσσαλίας

Πρόγραμμα

FABRY



HAVE YOU SEEN
NEUROCARDIORENAL
DISEASE?

GR AGA.15.04.01

genzyme
A SANOFI COMPANY

ΥΠΟΨΙΑΣΤΕΙΤΕ, ΔΙΑΓΝΩΣΤΕ.

FABRY
disease

Α. Συγγρού 348 - Κτίριο Α, 17674, Καλλιθέα,
Τηλ.: 210-9001830/888, Fax 210-994 4062

www.genzyme.com

Mimpara[®]

cinacalcet



Βρείτε το φάρμακο στο οποίο και Αποφασίζετε
DASZ το αναθεωρημένο σύστημα για OAA το φάρμακο
Συμπληρωματικό του -ΚΙΤΩΝΗ ΚΑΡΤΑ-

Καθε αποψη αναζητηματι ενλινισια συλθενι με το ελνικα συστημα αναρωτας στο Τελειο
Αναθεωρημενο Συστημα του Εθνικου Οργανισμου Φαρμακων (ΕΟΦ) Τηλ. 2132940500,
Fax 2136549565, με τη χρηση της Κτηνιατρικης Καρτας διαθεσιμη και στην ιστοσελιδα του
ΕΟΦ, www.eof.gr για εντυπη η ηλεκτρονικη υποβοηθη η ενδικοσικιασθ στην ΑΜΓΕΝ ΕΛΛΑΣ
Φαρμακευτικα Ε.Π.Ε. Τηλ. + 30 210 3447000.

AMGEN

AMGEN Hellas Ε.Π.Ε.

Γραβιάς 4, 151 25 Μαρούσι

Τηλ: 210 3447000, Fax: 210 3447050

Email: info@amgen.gr, www.amgen.gr



Οργανωτική Επιτροπή

Πρόεδρος:

Ιωάννης Στεφανίδης

Καθηγητής Παθολογίας - Νεφρολογίας,
Διευθυντής Νεφρολογικής Κλινικής Τμήματος Ιατρικής
Πανεπιστημίου Θεσσαλίας

Μέλη:

Κωνσταντίνος Φουρτούνας

Αναπληρωτής Καθηγητής Παθολογίας - Νεφρολογίας

Θεόδωρος Ελευθεριάδης

Επίκουρος Καθηγητής Νεφρολογίας

Γεωργία Αντωνιάδη

Νεφρολόγος, Επιμελήτρια Α΄

Σπυρίδων Γκοηφινόπουλος

Νεφρολόγος, Επιμελητής Β΄

Γεώργιος Φιλιππίδης

Νεφρολόγος, Επιμελητής Β΄

Ιωάννα Χρονοπούλου

Νεφρολόγος, Επιμελήτρια Β΄

Παναγιώτα Μακρή

Νεφρολόγος

Στέφανος Βλιάσσης

Ειδικευόμενος Ιατρός Νεφρολογίας

Βασιλική Ζαφειρούλη

Ειδικευόμενη Ιατρός Νεφρολογίας

Πασχαλιά Καρακώστα

Ειδικευόμενη Ιατρός Νεφρολογίας

Ευδοκία Νικολάου

Ειδικευόμενη Ιατρός Νεφρολογίας

Αριστέα - Γιάννα Σαρηνιάννη

Ειδικευόμενη Ιατρός Νεφρολογίας

Αγγελική Καρυώτη

Βιοχημικός, Μεταδιδακτορικός Ερευνητής

Γεώργιος Πίσσας

Γενετιστής, Μεταδιδακτορικός Ερευνητής

Μαρία Σουινιάκη

Βιολόγος, Υποψήφια Διδάκτωρ

Κωνσταντίνα Τσόγκα

Τεχνολόγος Ι.Ε., Υποψήφια Διδάκτωρ

Γεώργιος Σακκάς

Επίκουρος Καθηγητής Κλινικής Εργοφυσιολογίας, Τ.Ε.Φ.Α.Α.

Νίκη Ουσταμπασίδου

Προϊσταμένη Νεφρολογικής Κλινικής -
Μονάδα Τεχνητού Νεφρού

Θωμάς Τσόλκας

Υπεύθυνος Μονάδας Περιτοναϊκής Κάθαρσης

Τοπική Γραμματεία:

Ελένη Σουλιώτη

Σοφία Φιλιπποπούλου

Τηλ. & Φαξ: 2413 501667



Αγαπητοί συνάδελφοι,

Έχω την τιμή και τη χαρά να σας προσκαλέσω στην πόλη της Λάρισας, όπου διοργανώνεται το **Νεφρολογικό Συμπόσιο Κεντρικής Ελλάδος 2015** από την Ακαδημία Νεφρολογίας Κεντρικής Ελλάδος σε συνεργασία με την Πανεπιστημιακή Νεφρολογική Κλινική του Πανεπιστημιακού Γενικού Νοσοκομείου Λάρισας, του Τμήματος Ιατρικής του Πανεπιστημίου Θεσσαλίας. Το Συμπόσιο αυτό διεξάγεται για τρίτη συνεχόμενη χρονιά και θα λάβει χώρα **11 - 13 Δεκεμβρίου 2015**, στο ξενοδοχείο **Larissa Imperial**.

Στόχος της εκδήλωσης είναι να παρουσιαστούν σύγχρονες εξελίξεις στη διάγνωση, την πρόληψη και τη θεραπεία των νεφρικών παθήσεων. Το πρόγραμμα ξεκινά την Παρασκευή και περιλαμβάνει στρογγυλά τραπέζια, διαλέξεις και κλινικά φροντιστήρια. Θα συμμετάσχουν διακεκριμένοι επιστήμονες με καταξιωμένο έργο στη Νεφρολογία και σε άλλες ιατρικές ειδικότητες. Η νοσηλευτική ημερίδα, η οποία θα λάβει χώρα κατά τη διάρκεια του Συμποσίου, θα συμβάλει στον εμπλουτισμό της επίλεκτης θεματολογίας του. Παράλληλα, θα δοθεί βήμα σε νεότερους, ταλαντούχους επιστήμονες με σκοπό την ευρύτερη προώθηση της νέας γνώσης και τη δημιουργική ανταλλαγή απόψεων.

Το Νεφρολογικό Συμπόσιο 2015 ως επιστημονική εκδήλωση Κεντρικής Ελλάδος φιλοδοξεί και εφέτος να γίνει αρωγός και να συμβάλει στην αποτελεσματικότερη και ορθότερη αντιμετώπιση των νεφρικών παθήσεων. Προς την κατεύθυνση αυτή, η συνεργασία τόσο σε επιστημονικό επίπεδο όσο και στον εργασιακό χώρο όλων των επαγγελματιών υγείας είναι απολύτως απαραίτητη.

Εκφράζοντας τις ευχαριστίες μου για τη συμπαράσταση και το ενδιαφέρον σας, θα χαρούμε να σας καλωσορίσουμε στο Συμπόσιο μας, στη Λάρισα, ώστε να γνωρίσουμε μαζί τις νεότερες εξελίξεις στον τομέα της Νεφρολογίας.

Με εκτίμηση,

Ιωάννης Στεφανίδης

Καθηγητής Παθολογίας - Νεφρολογίας
Πρόεδρος Οργανωτικής Επιτροπής

The logo for ARITI, featuring the word "ariti" in a bold, blue, lowercase sans-serif font with a registered trademark symbol (®) to its upper right. The background of the entire advertisement features a large, stylized green leaf and a blue water droplet on a circular ripple pattern.

Σύστημα αιμοκάθαρσης

DBB-07

Ευελιξία στην επιλογή
θεραπευτικών μεθόδων

- Κλασική αιμοκάθαρση
- Αιμοκάθαρση με οξικά
- Αιμοκάθαρση με συμπυκνώματα διττανθρακικών σε μορφή διαλύματος ή σκόνης
- Μονή βελόνα (με διπλή αντλία ή / και με μονή αντλία)
- Πρόγραμμα απομονωμένης υπερδιήθησης - Ξηράς Κάθαρσης - (διαδοχικής υπερδιήθησης)
- Online Αιμο(δια)διήθηση
- Αιμο(δια)διήθηση με ζυγό
- Βιοδιήθηση ελεύθερη οξικών
- Κατανομή (profile) υπερδιήθησης (UF), νατρίου και διττανθρακικών



Διανομέας: ARITI A.E.
ΑΘΗΝΑ: Λεωφ. Τατοΐου 52, 13677 Αχαρνές
Τηλ.: 210 8002650 Fax: 210 6207503
ΘΕΣΣΑΛΟΝΙΚΗ: 5ο χλμ. Ε.Ο. Θεσ/νίκης - Κατερίνης,
57009 Καλοχώρι Θεσ/νίκης
Τηλ: 2310 688111-112 Fax: 2310 689388
www.ariti.gr - info@ariti.gr

Innovations for Human Care.



Επιστημονικό Πρόγραμμα

Παρασκευή, 11 Δεκεμβρίου

09:00 - 11:00

Στρογγυλό Τραπέζι

«Ο ρόλος της 24ωρης μέτρησης της αρτηριακής υπέρτασης (ABPM) στη διάγνωση και τη θεραπεία»

Συντονισμός: **Δ. Γρέκας, Β. Κώτσος**

- Υπέρταση λευκής μπλούζας και συγκεκαλυμμένη υπέρταση, **Σ. Παπακάτσια**
- Ο ρόλος της ABPM για τη διάγνωση αρτηριακής υπέρτασης στα παιδιά, **Σ. Σταμπουλή**
- Διακύμανση της αρτηριακής πίεσης στη χρόνια νεφρική νόσο - πρόγνωση, καρδιαγγειακές επιπλοκές, **Π. Σαραφίδης**
- ABPM στην υπέρταση της κύησης, **Σ. Μπουχλιariώτου**

Σχόλια

11:00 - 11:30

Διάλειμμα Καφέ

11:30 - 13:30

Στρογγυλό Τραπέζι

«Χρόνια προβλήματα στη μεταμόσχευση νεφρού»

Συντονισμός: **Μ. Μήτσος, Θ. Ελευθεριάδης**

- Η οξεία απόρριψη του νεφρικού μοσχεύματος και ο ρόλος της στη μακροχρόνια πρόγνωση, **Γ. Μυσερήλης**
- Απώτερες χειρουργικές επιπλοκές στη μεταμόσχευση νεφρού, **Μ. Μήτσος**
- Χρόνια σπειραματοπάθεια (απόρριψη) μοσχεύματος - παθοφυσιολογία, αντιμετώπιση, **Ε. Ντουούση**
- ABO ασύμβατη μεταμόσχευση νεφρού και σε υπερευαίσθητοποιημένους ασθενείς, **Χ. Μελεξοπούλου**

Σχόλια

13:30 - 14:00

Διάλεξη

«Heparin induced thrombocytopenia (HIT) - Διάγνωση και θεραπεία στη χρόνια νεφρική νόσο (XNN)»

Συντονισμός: **Μ. Δανιηλίδης, Ε. Κοκολίνα - Σιμόγλου**

Ομιλήτης: **Θ. Ελευθεριάδης**

14:00 - 16:00

Μεσημβρινή Διακοπή



Επιστημονικό Πρόγραμμα

16:00 - 18:00

Στρογγυλό Τραπέζι

«Διαιτολογική προσέγγιση στη χρόνια νεφρική νόσο και τη διαβητική νεφροπάθεια»

Συντονισμός: **Β. Λιακόπουλος, Α. Μπαργιώτα**

- Δείκτες γλυκαιμικού ελέγχου στην αιμοκάθαρση, **Μ. Διβάνη**
- Υπερχοληστεριναιμία στην αιμοκάθαρση, **Ι. Γκουντιός**
- Διαιτολογική προσέγγιση στη διαβητική νεφροπάθεια, **Κ.Α. Πούλια**
- Δίαιτα και φωσφοροδεσμευτικά στο δευτεροπαθή υπερπαραθυρεοειδισμό, **Κ. Λειβαδίτης**

Σχόλια

18:00 - 18:30

Διάλειμμα Καφέ

18:30 - 20:30

Στρογγυλό Τραπέζι

«Διερεύνηση και θεραπεία αιματοουρίας»

Συντονισμός: **Φ. Παπαχρήστου, Α. Παπαγιάννη**

- Ουρολογική εκτίμηση αιματοουρίας, **Σ. Γκράβας**
- Νεφρολογική εκτίμηση αιματοουρίας - εξετάσεις ούρων, **Γ. Φιλιππίδης**
- IgA νεφροπάθεια, **Φ. Καρασαββίδου**
- Σύνδρομο λεπτής βασικής μεμβράνης και σύνδρομο Alport, **Ν. Πρίντζα**

Σχόλια

20:30 - 21:00

Διάλεξη

«Στοχευμένη αντιπηκτική αγωγή στη χρόνια νεφρική νόσο και την καρδιακή ανεπάρκεια»

Συντονισμός: **Φ. Τρυποσκιάδης**

Ομιλητής: **Γ. Παμούζης**

21:00 - 21:30

Τελετή Έναρξης



Επιστημονικό Πρόγραμμα

Σάββατο, 12 Δεκεμβρίου

09:00 - 11:00

Κλινικό φροντιστήριο «Θεραπείες αφαίρεσης»

Συντονισμός: **Θ. Ελευθεριάδης, Β. Λιακόπουλος, Γ. Χατζηγεωργίου**

- Ενδείξεις στη νεφρολογία, **Σ. Ράλλη**
- Ενδείξεις στη ρευματολογία, **Χ. Κατσιάρη**
- Ενδείξεις στη νεφρολογία, **Π. Μακρή**
- Ενδείξεις στην ενδοκρινολογία και σε παθήσεις του μεταβολισμού, **Μ. Γιαβροπούλου**

Σχόλια

11:00 - 11:30

Διάλειμμα Καφέ

11:30 - 13:30

Στρογγυλό Τραπέζι

«Δευτεροπαθής αρτηριακή υπέρταση»

Συντονισμός: **Δ. Γούμενος, Α. Καραγιάννης, Ι. Σκουλαρίγκης**

- Υπέρταση ενδοκρινικής αιτιολογίας, **Α. Καραγιάννης**
- Νεφρογενής υπέρταση, **Σ. Γκοφινόπουλος**
- Ανθεκτική υπέρταση, **Ι. Σκουλαρίγκης**
- Στένωση ισθμού αορτής - αρτηριακή υπέρταση, **Ζ.Α. Ανυφαντάκης**

Σχόλια

13:30 - 14:00

Διάλεξη

«Θεραπεία αποκατάστασης σε ασθενείς με χρόνια νεφρικά νοσήματα»

Συντονισμός: **Η. Θώδης, Ε. Κοτρώτσιου**

Ομιλητής: **Μ. Σγάντζος**

14:00 - 16:00

Μεσημβρινή Διακοπή

16:00 - 18:00

Στρογγυλό Τραπέζι

«Θεραπεία περιτοναϊκής κάθαρσης - νοσηλευτική φροντίδα»

Συντονισμός: **Γ. Αντωνιάδη, Θ. Τσόλκας, Α. Χαρδαλιάς**

- Νοσηλευτική φροντίδα στην καθημερινότητα του ασθενή, **Α. Φετβατζής**
- Η εκτίμηση της λειτουργικότητας του περιτοναίου και επάρκεια κάθαρσης, **Α. Χαρδαλιάς**
- Περιγραφή της CAPD και της APD, **Θ. Τσόλκας**
- Νοσηλευτική φροντίδα στις επιπλοκές της περιτοναϊκής κάθαρσης, **Κ. Σιάπκας**

Σχόλια



Επιστημονικό Πρόγραμμα

18:00 - 18:30

Δορυφορική Διάλεξη

«Παρουσίαση περιστατικού οξώδους σκλήρυνσης:
θεραπευτικές προκλήσεις»



Συντονισμός: **Ε. Παπαχρήστου, Ι. Στεφανίδης**
Ομιλήτρια: **Γ. Αντωνιάδη**

18:30 - 19:00

Διάλειμμα Καφέ

19:00 - 21:00

Στρογγυλό Τραπέζι

«Άτυπο αιμολυτικό ουραιμικό σύνδρομο (aHUS):
σπάνια, σοβαρή αληθιά ιάσιμη διαταραχή του συμπληρώματος»

Συντονισμός: **Γ. Ευστρατιάδης, Μ. Σπελέτας**

- Συμπλήρωμα: βασικές γνώσεις φυσιολογίας και παθοφυσιολογίας, **Ε. Σεβδαλή**
- Διαταραχές του συμπληρώματος στο άτυπο αιμολυτικό ουραιμικό σύνδρομο, **Μ. Σπελέτας**
- Άτυπο αιμολυτικό ουραιμικό σύνδρομο στα παιδιά, **Ι. Ντότης**
- Διαγνωστικοί και θεραπευτικοί αλγόριθμοι στο άτυπο αιμολυτικό ουραιμικό σύνδρομο, **Π. Δουζδαμπάνης**

Σχόλια

21:00 - 21:30

Διάλεξη

«Αντιδιαβητική αγωγή στη χρόνια νεφρική νόσο»

Συντονισμός: **Δ. Βηλαχάκος**
Ομιλητής: **P. R. Mertens**



Επιστημονικό Πρόγραμμα

Κυριακή, 13 Δεκεμβρίου

Νοσηλευτική Ημερίδα

09:00 - 09:30

Διάλεξη

«Το χειμάζον μυοκάρδιο στη συνεδρία αιμοκάθαρσης»

Συντονισμός: **Ε. Γιαννάτος, Ι. Στεφανίδης**

Ομιλητής: **Γ. Σακκάς**

09:30 - 11:00

Στρογγυλό Τραπέζι

«Κεντρικός φλεβικός καθετήρας στη θεραπεία αιμοκάθαρσης - νοσηλευτική φροντίδα»

Συντονισμός: **Ε. Γιαννάτος, Ν. Ουσταμπασίδου, Ι. Στεφανίδης**

- Είδη κεντρικού φλεβικού καθετήρα αιμοκάθαρσης, **Κ. Βαρώνου**
- Φλεγμονώδεις επιπλοκές και η πρόληψή τους, **Ν. Ουσταμπασίδου**
- Θρομβώσεις και η πρόληψή τους, **Β. Κούμτσιου**
- Η επάρκεια κάθαρσης στην αιμοκάθαρση με κεντρικό φλεβικό καθετήρα, **Ε. Γιαννάτος**

Σχόλια

11:00 - 11:30

Διάλειμμα Καφέ

11:30 - 13:30

Στρογγυλό Τραπέζι

«Βασική και κλινική έρευνα στη νεφρολογία - συζήτηση με τους ερευνητές»

Συντονισμός: **Θ. Ελευθεριάδης, Ν. Τσιάνας**

- Μελέτη της διαπερατότητας του περιτοναίου ex-vivo, **Σ. Ζαρογιάννης**
- Παρέμβαση στο μεταβολισμό της γλυκόζης με δικλωροξικό οξύ (DCA) στα T-ηεμφοκύτταρα, **Μ. Σουινιάκη**
- Τροποποίηση των επιβλαβών οδών της υπεργλυκαιμίας στο πειραματικό ενδοθήλιο, **Κ. Τσόγκα**
- Επίδραση του RLS στην τριετή επιβίωση ασθενών υπό αιμοκάθαρση, **Α. Βαϊνάς**
- Το μήκος των τελομερών σε ασθενείς υπό αιμοκάθαρση, **Γ. Βολιώτης**
- Κυνουρενίνη και παραγωγή ερυθροποιητίνης - νέος μηχανισμός για την αναιμία χρόνιας νόσου, **Γ. Πίσσας**

Σχόλια

13:30 - 14:00

Διάλεξη

«Η τεχνολογία στην πρόληψη των υποτασικών επεισοδίων στην αιμοκάθαρση»

Συντονισμός: **Ι. Στεφανίδης**

Ομιλητής: **Ν. Σαμπάνης**

Συμπεράσματα - Λήξη Συμποσίου

Διαφορική διάγνωση ΤΜΑ:

Θρομβοπενία^{1,2}

Αριθμός αιμοπεταλίων $<150.000/\text{mm}^3$ ^{1,2}

ή

$>25\%$ Μείωση συγκριτικά με το επίπεδο αναφοράς¹

ΚΑΙ

Μικροαγγειοπαθητικού τύπου αιμόλυση^{2,3}

Σχιστοκύτταρα^{2,3}

ή/και

Αυξημένα επίπεδα LDH²

ή/και

Μειωμένα επίπεδα αιποσφαιρίνης²

ή/και

Μειωμένα επίπεδα αιμοσφαιρίνης²

Αυτός ο αλγόριθμος αποτελεί εκπαιδευτική πληροφορία για τους παρόχους υπηρεσιών υγείας και δεν υποκαθιστά την κρίση ή την κλινική διάγνωση ενός επαγγελματία του τομέα υγείας.

ΤΜΑ = θρομβωτική μικροαγγειοπάθεια, **aHUS** = άτυπο αιμολυτικό ουρεμικό σύνδρομο, **TTP** = θρομβωτική θρομβοπενική παραφάρα, **STEC-HUS** = Αιμολυτικό ουρεμικό σύνδρομο προκαλούμενο από την τοξίνη Shiga που παράγει E coli, **LDH** = γαλακτική οξυδρονόσωση, **eGFR** = εκτιμώμενος ρυθμός σπειραματικής διήθησης, **EHEC** = εντεροαιμορραγικό κολλοβακτηρίδιο.

References

1. Soliris®. SmPC: Soliris® (eculizumab) summary of product characteristics. Alexion Pharmaceuticals, Inc., 2014.
2. Caprioli J, et al, for the International Registry of Recurrent and Familial HUS/TTP. *Blood*. 2006;108:1267- 1279.
3. Norris M, et al. *N Engl J Med*. 2009;361:1676-1687.
4. Neuhaus TJ, et al. *Arch Dis Child*. 1997;76:518-521.
5. Ohanian M, et al. *Clin Pharmacol*. 2011;3:5-12.

6. Dragon-Durey M-A, et al. *J Am Soc Nephrol*. 2010;21:2180-2187.
7. Norris M, et al. *J Am Soc Nephrol*. 2005;16:1177-1183.
8. Davin JC, et al. *Am J Kidney Dis*. 2010;55:708-711.
9. Sellier-Leclercq A-L, et al. French Society of Pediatric Nephrology. *J Am Soc Nephrol*. 2007;18:2392-2400.
10. Sallee M, et al. *Nephrol Dial Transplant*. 2010;25:2028-2032.
11. Al-Akash SI, et al. *Pediatr Nephrol*. 2011;26:613-619.
12. Benz K, et al. *Curr Opin Nephrol Hypertens*. 2010;19:242-247.
13. Boyer O, et al. *Am J Kidney Dis*. 2010;55:923-927.
14. Norris M, et al. *Clin J Am Soc Nephrol*. 2010;5:1844-1859.
15. Zuber J, et al. *Nat Rev Nephrol*. 2011;1:23-35.
16. Bitzan M, et al. *Semin Thromb Hemost*. 2010;36:594-610.
17. Sadler JE. *Blood*. 2008;112:11-18.
18. Tsai H-M. *Int J Hematol*. 2010;91:1-19.
19. Bianchi V, et al. *Blood*. 2002;100:710-713.
20. Barbot J, et al. *Br J Haematol*. 2001;113:649-651.
21. Zuber J, et al. *Nat Rev Nephrol*. 2012;8:643-657.
22. Coppo P, et al. *PLOS ONE*. 2010;5:e10208.

aHUS, TTP και STEC-HUS

Νευρολογικά συμπτώματα⁴⁻⁸

Σύγχυση^{5,7}
ή/και
Επιληπτικές Κρίσεις⁴⁻⁶
ή/και
Άλλες εγκεφαλικές διαταραχές^{7,8}

Νεφρική ανεπάρκεια^{2,9-13}

Αυξημένη κρεατινίνη^{9,11}
ή/και
Μείωση eGFR¹³
ή/και
Αυξημένη αρτηριακή πίεση¹⁰
ή/και
Παθολογική ανάλυση ούρων¹¹

Γαστρεντερικά συμπτώματα^{2,6,14,15}

Διάρροια +/- αίμα στα κόπρανα^{5,15}
ή/και
Ναυτία/έμετος⁶
ή/και
Κοιλιακό άλγος⁶
ή/και
Γαστρεντερίτιδα²

ΕΠΙΠΛΕΟΝ 1 Ή ΠΕΡΙΣΣΟΤΕΡΑ ΑΠΟ ΤΑ ΕΞΗΣ:

Αξιολόγηση δραστηριότητας της ADAMTS13 και εξέταση για τοξίνη Shiga/EHEC*¹⁶⁻²⁰

Επί αδυναμίας διενέργειας της ADAMTS13, η μέτρηση τιμής κρεατινίνης ορού >150-200 μmol/L (>1,7-2,3 mg/dL) ή αριθμού αιμοπεταλίων >30.000 mm³ σχεδόν περιορίζει την πιθανότητα σοβαρής ανεπάρκειας ADAMTS13 (TTP)^{21,22}

≤5% Δραστηριότητα ADAMTS13¹⁷⁻²⁰

TTP

>5% Δραστηριότητα ADAMTS13¹⁷⁻²⁰

aHUS

Θετική τοξίνη Shiga/EHEC¹⁶

STEC-HUS



Συντονιστές - Ομιητές

Prof. Dr. med. Peter R. Mertens

Director, Clinic for Nephrology and Hypertension, Diabetes and Endocrinology,
Otto von Guericke University Magdeburg, Germany

Αντωνιάδη Γεωργία

Νεφρολόγος, Επιμελήτρια Α΄, Νεφρολογική Κλινική,
Π.Γ.Ν. Λάρισας

Ανυφαντάκης Ζαχαρίας - Αλέξανδρος

Επιμελητής Α΄, Καρδιολογική Κλινική, Π.Γ.Ν. Λάρισας

Βαϊνάς Ανδρέας

Νεφρολόγος, Διευθυντής Νεφρολογικού Τμήματος,
424 Γ.Σ.Ν.Ε.

Βαρώνου Καλλιόπη

Νοσηλεύτρια Τ.Ε.,
Νεφρολογική & Ενδοκρινολογική Κλινική, Π.Γ.Ν. Λάρισας

Βλαχάκος Δημήτριος

Καθηγητής Παθολογίας - Νεφρολογίας Ιατρικής Σχολής
Πανεπιστημίου Αθηνών, Υπεύθυνος Νεφρολογικής
Μονάδας, Β΄ Προπαιδευτική Παθολογική Κλινική,
Π.Γ.Ν. «Αττικόν»

Βοδιώτης Γεώργιος

Νεφρολόγος, Διδάκτωρ Πανεπιστημίου Θεσσαλίας,
Μ.Χ.Α. «Ευτύχιος Πατσίδης», Λάρισα

Γιαβροπούλου Μαρία

Ενδοκρινολόγος, Επιμελήτρια Α΄ Ε.Σ.Υ., Τμήμα Κλινικής
& Μοριακής Ενδοκρινολογίας, Α΄ Παθολογική Κλινική
Α.Π.Θ., Π.Γ.Ν.Θ. «ΑΧΕΠΑ»

Γιαμούζης Γρηγόριος

Επίκουρος Καθηγητής Καρδιολογίας, Τμήμα Ιατρικής
Πανεπιστημίου Θεσσαλίας, Καρδιολογική Κλινική,
Π.Γ.Ν. Λάρισας

Γιαννιάτος Ευάγγελος

Νεφρολόγος, Διευθυντής Μονάδας Τεχνητού Νεφρού,
Γ.Ν. Κεφαλονιάς

Γκοφφινόπουλος Σπυρίδων

Νεφρολόγος, Επιμελητής Β΄, Νεφρολογική Κλινική,
Π.Γ.Ν. Λάρισας

Γκουντιός Ιωάννης

Ενδοκρινολόγος, Επιμελητής Α΄ Ενδοκρινολογίας,
Ενδοκρινολογική Κλινική, Π.Γ.Ν. Λάρισας

Γκράβας Σταύρος

Αναπλ. Καθηγητής Ουρολογίας,
Τμήμα Ιατρικής Πανεπιστημίου Θεσσαλίας

Γούμενος Δημήτριος

Καθηγητής Παθολογίας - Νεφρολογίας Πανεπιστημίου
Πατρών, Διευθυντής Νεφρολογικού Κέντρου, Π.Γ.Ν.
Πατρών, Πρόεδρος Ελληνικής Νεφρολογικής Εταιρείας

Γρέκας Δημήτριος

Ομότιμος Καθηγητής Παθολογίας - Νεφρολογίας Α.Π.Θ.

Δανιηλίδης Μιχαήλ

Καθηγητής Παθολογίας - Ανοσολογίας Ιατρικής Σχολής
Α.Π.Θ., Διευθυντής Α΄ Παθολογικής Κλινικής,
Π.Γ.Ν.Θ. «ΑΧΕΠΑ»

Διβάνη Μαρία

Νεφρολόγος, Μ.Χ.Α. «Ευτύχιος Πατσίδης», Λάρισα

Δουζδαμπάνης Περικλής

Διδάκτωρ Πανεπιστημίου Πατρών, Νεφρολόγος,
Μ.Χ.Α. «Κυανούς Σταυρός», Πάτρα

Ελευθεριάδης Θεόδωρος

Επίκουρος Καθηγητής Νεφρολογίας, Τμήμα Ιατρικής
Πανεπιστημίου Θεσσαλίας, Νεφρολογική Κλινική,
Π.Γ.Ν. Λάρισας

Ευστρατιάδης Γεώργιος

Καθηγητής Νεφρολογίας, Ιατρική Σχολή Α.Π.Θ.,
Διευθυντής Νεφρολογικής Κλινικής, Γ.Ν.Θ. «Ιπποκράτειο»

Ζαρογιάννης Σωτήριος

Επίκουρος Καθηγητής Φυσιολογίας,
Τμήμα Ιατρικής Πανεπιστημίου Θεσσαλίας

Θώδης Ηλίας

Καθηγητής Νεφρολογίας - Παθολογίας,
Ιατρική Σχολή Δ.Π.Θ.

Καραγιάννης Αστέριος

Καθηγητής Παθολογίας, Ιατρική Σχολή Α.Π.Θ., Διευθυντής
Β΄ Προπαιδευτικής Παθολογικής Κλινικής Α.Π.Θ.

Καρασαββίδου Φωτεινή

Επιμελήτρια Α΄, Παθολογοανατομικό Εργαστήριο,
Π.Γ.Ν. Λάρισας

Κατσιάρη Χριστίνα

Επίκουρη Καθηγήτρια Παθολογίας - Ρευματολογίας,
Τμήμα Ιατρικής Πανεπιστημίου Θεσσαλίας

Κοκολίνα - Σιμόγλου Ελισσάβετ

Συντονίστρια Διευθύντρια Νεφρολογικού Τμήματος,
Γ.Ν. Λάρισας

Κοτρώτσιου Ευαγγελία

Καθηγήτρια Τμήματος Νοσηλευτικής, Τ.Ε.Ι. Λάρισας

Κούμτσιου Βαία

Νοσηλεύτρια Τ.Ε., Μονάδα Τεχνητού Νεφρού,
Π.Γ.Ν. Λάρισας

Κώτσης Βασίλειος

Επίκουρος Καθηγητής Παθολογίας Ιατρικής Σχολής
Α.Π.Θ., Υπεύθυνος Κέντρου Αριστείας Υπέρτασης της
Ευρωπαϊκής Εταιρείας Υπερτάσεως, Γ΄ Πανεπιστημιακή
Παθολογική Κλινική, Γ.Ν.Θ. «Παπαγεωργίου»

Λειβαδίτης Κωνσταντίνος

Νεφρολόγος - Πρότυπο Νεφρολογικό Κέντρο
Θεσσαλονίκης, Επιστημονικός Συνεργάτης,
Α΄ Παθολογική Κλινική, Π.Γ.Ν.Θ. «ΑΧΕΠΑ»

Λιακόπουλος Βασίλειος

Επίκουρος Καθηγητής Νεφρολογίας, Ιατρική Σχολή
Α.Π.Θ., Α΄ Παθολογική Κλινική, Π.Γ.Ν.Θ. «ΑΧΕΠΑ»

Μακρή Παναγιώτα

Νεφρολόγος, Λάρισα

Μελεξοπούλου Χριστίνα

Επικουρική Ιατρός, Νεφρολόγος, Νεφρολογική Κλινική
& Μονάδα Μεταμόσχευσης Νεφρού, Γ.Ν.Α. «Λαϊκό»



Μήτσος Μιχάλης

Αναπλ. Καθηγητής Χειρουργικής & Μεταμοσχεύσεων,
Τμήμα Ιατρικής Πανεπιστημίου Ιωαννίνων

Μπαργιώτα Αλεξάνδρα

Επίκουρη Καθηγήτρια Παθολογίας - Ενδοκρινολογίας,
Τμήμα Ιατρικής Πανεπιστημίου Θεσσαλίας

Μπουχλιариώτου Σοφία

Λέκτορας Μαιευτικής - Γυναικολογίας,
Ιατρική Σχολή Δ.Π.Θ.

Μυσερλής Γρηγόριος

Νεφρολόγος, Διευθυντής Ε.Σ.Υ., Χειρουργική Κλινική
Μεταμοσχεύσεων Α.Π.Θ., Γ.Ν.Θ. «Ιπποκράτειο»

Ντότης Ιωάννης

Παιδίατρος, Επιμελητής Β' Ε.Σ.Υ.,
Α' Παιδιατρική Κλινική Α.Π.Θ., Γ.Ν.Θ. «Ιπποκράτειο»

Ντουρούση Ευαγγελία

Λέκτορας Νεφρολογίας, Τμήμα Ιατρικής
Πανεπιστημίου Ιωαννίνων

Ουσταμασιδίου Νίκη

Νοσηλεύτρια, Προϊσταμένη Νεφρολογικής Κλινικής -
Μονάδα Τεχνητού Νεφρού, Π.Γ.Ν. Λάρισας

Παπαγιάννη Αικατερίνη

Αναπλ. Καθηγήτρια Νεφρολογίας, Ιατρική Σχολή Α.Π.Θ.,
Νεφρολογική Κλινική, Γ.Ν.Θ. «Ιπποκράτειο»

Παπακάτσια Σοφία

Ειδικεύομενη Ιατρός Παθολογίας, Γ.Ν.Θ. «Παπαγεωργίου»,
Υποψήφια Διδάκτωρ Α.Π.Θ.

Παπαχρήστου Φώτης

Καθηγητής Παιδιατρικής - Παιδιατρικής Νεφρολογίας,
Ιατρική Σχολή Α.Π.Θ., Διευθυντής Α' Παιδιατρικής
Κλινικής, Γ.Ν.Θ. «Ιπποκράτειο»

Παπαχρήστου Ευάγγελος

Επίκουρος Καθηγητής Νεφρολογίας, Τμήμα Ιατρικής
Πανεπιστημίου Πατρών

Πίσσας Γεώργιος

Μετα-Διδακτορικός Ερευνητής, Γενετιστής, Τμήμα Ιατρικής
Πανεπιστημίου Θεσσαλίας

Πούλινα Καλλιόπη - Άννα

Κλινική Διατροφολόγος - Διατροφολόγος, Γ.Ν.Α. «Λαϊκό»

Πρίντζα Νικολέτα

Επίκουρη Καθηγήτρια Παιδιατρικής - Παιδιατρικής
Νεφρολογίας, Ιατρική Σχολή Α.Π.Θ., Α' Παιδιατρική
Κλινική, Γ.Ν.Θ. «Ιπποκράτειο»

Ράλλη Στέλλα

Νευρολόγος, Διευθύντρια Ε.Σ.Υ., Π.Γ.Ν. Λάρισας

Σακκάς Γιώργος

Επίκουρος Καθηγητής Κλινικής Εργοφυσιολογίας,
Σχολή Επιστήμης Φυσικής Αγωγής & Αθλητισμού,
Πανεπιστήμιο Θεσσαλίας

Σαμπάνης Νικόλαος

Επιμελητής Β' Νεφρολογίας, Γ.Ν. Έδεσσας, Υποψήφιος
Διδάκτωρ Τμήματος Ιατρικής Πανεπιστημίου Θεσσαλίας

Σαραφίδης Παντελής

Επίκουρος Καθηγητής Νεφρολογίας, Ιατρική σχολή
Α.Π.Θ., Νεφρολογική Κλινική, Γ.Ν.Θ. «Ιπποκράτειο»

Σγάντζος Μάρκος

Ιατρός Φυσικής Ιατρικής & Αποκατάστασης,
Επίκουρος Καθηγητής Ανατομίας, Τμήμα Ιατρικής
Πανεπιστημίου Θεσσαλίας

Σεβδαλή Ειρήνη

Βιολόγος, Υποψήφια Διδάκτωρ, Εργαστήριο Ανοσολογίας
- Ιστοσυμβατότητας, Τμήμα Ιατρικής Πανεπιστημίου
Θεσσαλίας

Σιάπκας Κωνσταντίνος

Νοσηλεύτης Τ.Ε., Μονάδα Περιτοναϊκής Κάθαρσης,
Π.Γ.Ν. Λάρισας

Σκουληρίγκης Ιωάννης

Αναπλ. Καθηγητής Καρδιολογίας, Τμήμα Ιατρικής
Πανεπιστημίου Θεσσαλίας, Καρδιολογική Κλινική,
Π.Γ.Ν. Λάρισας

Σουινιάκη Μαρία

Υποψήφια Διδάκτωρ Ανοσοβιολογίας & Μοριακής
Βιολογίας, Τμήμα Ιατρικής Πανεπιστημίου Θεσσαλίας,
Ερευνητικό Εργαστήριο Νεφρολογικής Κλινικής

Σπελέτας Ματθαίος

Αναπλ. Καθηγητής Εργαστηριακής Ανοσολογίας,
Τμήμα Ιατρικής Πανεπιστημίου Θεσσαλίας

Σταμπουλή Στέλλα

Επίκουρη Καθηγήτρια Παιδιατρικής, Ιατρική Σχολή Α.Π.Θ.,
Α' Παιδιατρική Κλινική, Γ.Ν.Θ. «Ιπποκράτειο»

Στεφανίδης Ιωάννης

Καθηγητής Παθολογίας - Νεφρολογίας, Τμήμα Ιατρικής
Πανεπιστημίου Θεσσαλίας, Διευθυντής Νεφρολογικής
Κλινικής, Π.Γ.Ν. Λάρισας, Πρόεδρος Τμήματος Ιατρικής
Πανεπιστημίου Θεσσαλίας

Τρυποσκιιάδης Φίλιππος

Καθηγητής Καρδιολογίας, Τμήμα Ιατρικής Πανεπιστημίου
Θεσσαλίας, Διευθυντής Καρδιολογικής Κλινικής,
Π.Γ.Ν. Λάρισας

Τσιάνας Νικόλαος

Νεφρολόγος, Συντονιστής Διευθυντής Μονάδας
Τεχνητού Νεφρού, Γ.Ν. Τρικάλων

Τσόγκα Κωνσταντίνα

Τεχνολόγος Ιατρικών Εργαστηρίων, Υποψήφια Διδάκτωρ,
Τμήμα Ιατρικής Πανεπιστημίου Θεσσαλίας

Τσόλλκας Θωμάς

Υπεύθυνος Μονάδας Περιτοναϊκής Κάθαρσης,
Π.Γ.Ν. Λάρισας

Φετβατζής Αντώνης

Νοσηλεύτης Περιτοναϊκής Κάθαρσης, Π.Γ.Ν. Λάρισας

Φιλιππίδης Γεώργιος

Νεφρολόγος, Επιμελητής Β', Νεφρολογική Κλινική,
Π.Γ.Ν. Λάρισας

Χαρδαλιάς Ανδρέας

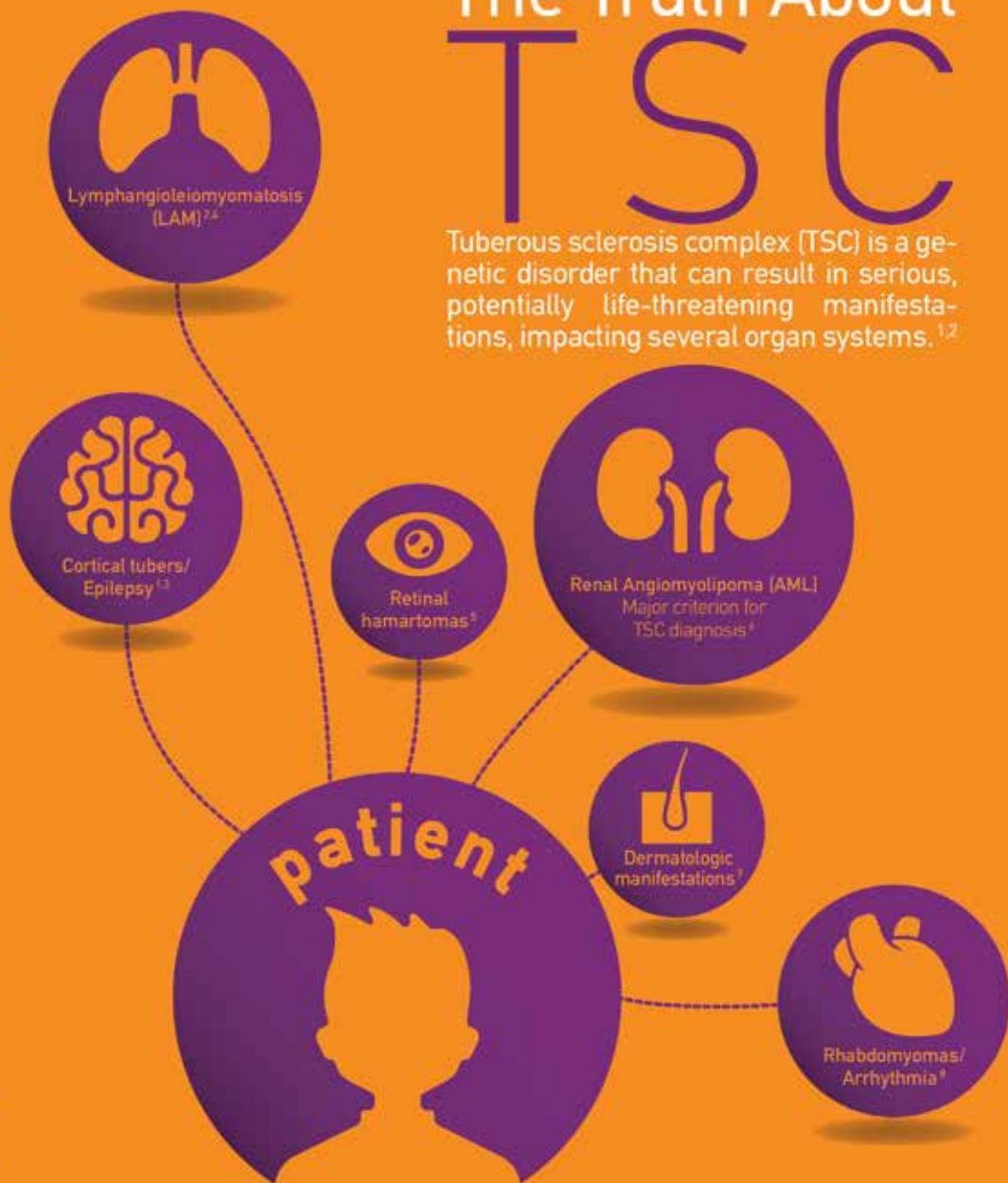
Προϊστάμενος Νοσηλεύτης, Μονάδα Τεχνητού Νεφρού,
Π.Γ.Ν. Πατρών

Χατζγεωργίου Γεώργιος

Καθηγητής Νευρολογίας, Τμήμα Ιατρικής Πανεπιστημίου
Θεσσαλίας, Διευθυντής Πανεπιστημιακής Νευρολογικής
Κλινικής, Π.Γ.Ν. Λάρισας

The Truth About TSC

Tuberous sclerosis complex (TSC) is a genetic disorder that can result in serious, potentially life-threatening manifestations, impacting several organ systems.^{1,2}



Lectur adis

GR1512412814

NOVARTIS IS COMMITTED TO
A MULTIDISCIPLINARY APPROACH TO TUBEROUS SCLEROSIS COMPLEX (TSC)

 **NOVARTIS**
ONCOLOGY

Novartis (Hellas) A.E.B.E.:
12ο χλμ. Εθνικής Οδού Αθηνών-Λαμίας, 144 51 Μεταμόρφωση, Τηλ. 210 2811712
Γραφείο Θεσσαλονίκης, 12ο χλμ. Θεσσαλονίκης - Ν. Μουδανιών, 570 01 Θέρμη, Τηλ. 2310 424039
ΦΑΡΜΑΚΟΕΠΑΓΓΡΥΠΗΝΗΣΗ: 210 2828812

 **facingTSC**



Γενικές Πληροφορίες

Ημερομηνίες Διεξαγωγής:

Από **Παρασκευή, 11** έως **Κυριακή, 13 Δεκεμβρίου 2015**

Τόπος Διεξαγωγής:

Ξενοδοχείο **Larissa Imperial**

(Λεωφόρος Φαρσάλων 182, 413 35 Λάρισα, Τηλ.: 2410 687600)

Γλώσσα Συμποσίου:

Η επίσημη γλώσσα είναι η Ελληνική.

Έκθεση:

Οι Φαρμακευτικές Εταιρίες και οι Εταιρίες Ιατρικών Οργάνων και Συσκευών θα εκθέσουν τα προϊόντα τους κατά τη διάρκεια του Συμποσίου.

Κόστος Εγγραφής:

Ειδικευμένοι Ιατροί.....	200€
Ειδικευόμενοι Ιατροί	Δωρεάν
Νοσηλεύτες / Λοιπά επαγγέλματα υγείας.....	Δωρεάν
Φοιτητές	Δωρεάν

* Οι συμμετέχοντες είναι υποχρεωμένοι να προσκομίζουν κατάλληλο έγγραφο που να επιβεβαιώνει την ιδιότητά τους

Το δικαίωμα συμμετοχής περιλαμβάνει:

- Παρακολούθηση των εργασιών του Συμποσίου
- Παραλαβή συνεδριακού υλικού
- Καφέ κατά τη διάρκεια των διαλειμμάτων
- Παραλαβή πιστοποιητικού παρακολούθησης με 16 μόρια (credits) Συνεχιζόμενης Ιατρικής Εκπαίδευσης (CME – CPD).

Τεχνική Γραμματεία:

Κατά τη διάρκεια του Συμποσίου θα λειτουργεί τεχνική γραμματεία παραλαβής των παρουσιάσεων.

Οι κ.κ. ομιλητές παρακαλούνται να παραδώσουν τις εισηγήσεις τους στην τεχνική γραμματεία τουλάχιστον 1 ώρα πριν από την έναρξη της ομιλίας τους.

Διοργάνωση



Ακαδημία Νεφρολογίας
Κεντρικής Ελλάδος

Σε συνεργασία



Πανεπιστημιακή Νεφρολογική Κλινική
Τμήματος Ιατρικής Πανεπιστημίου Θεσσαλίας

Οργάνωση - Γραμματεία



Μαραθωνομάχων 26, 151 24 Μαρούσι

Τηλ.: 210 6827405, 210 6839690 - 1, Fax: 210 6827409

E-mail: cgastounioti@tmg.gr, Website: www.tmg.gr



Ευχαριστίες

Ο Πρόεδρος και τα Μέλη της Οργανωτικής Επιτροπής
ευχαριστούν θερμά τις παρακάτω εταιρίες
για τη συμβολή τους στην πραγματοποίηση του
Νεφρολογικού Συμποσίου Κεντρικής Ελλάδος 2015

ALEXION

AMGEN

ariti®

aspEN
GREECE

Baxter

DEMO ABBE
ΒΙΟΜΗΧΑΝΙΑ ΦΑΡΜΑΚΩΝ

ELPEN 50
Χρονία

GENESIS
pharma

genzyme
A SANOFI COMPANY

Hospital
line

mediprime⁺
promoting life

ND
Nephrodynamic Hellas.A.E.

NOVARTIS
ONCOLOGY

proton.[®]
pharma

RAFARM

SANOFI

Teleflex®

BIANEE A.E.
ΒΙΟΜΗΧΑΝΙΑ ΦΑΡΜΑΚΩΝ
ΣΤΑΤΕΙΑ 158 ΟΜΗΣ ΠΛΗΡΑΡΧΟΥΣΤΑΔΟΥ

Ξεκινήστε Δυναμικά και Παραμείνετε Δυνατοί

Διαλύματα Περιτοναϊκής Κάθαρσης της Baxter:
ένας συνδυασμός για τη μείωση της έκθεσης
στη γλυκόζη από την αρχή

- Ξεκινώντας τους ασθενείς σας σε ΠΚ μπορείτε να βελτιστοποιήσετε την κλινική τους κατάσταση με μακροχρόνια αποτελέσματα^{1,2}
- Η θεραπεία ΠΚ χαμηλής περιεκτικότητας σε γλυκόζη μπορεί να βελτιώσει το μεταβολικό προφίλ των ασθενών και να διατηρήσει τη λειτουργία της περιτοναϊκής μεμβράνης^{3,6}
- Η Baxter είναι η μοναδική εταιρεία που διαθέτει το θεραπευτικό σχήμα χαμηλής περιεκτικότητας σε γλυκόζη P.E.N.: Physioneal, Extraneal και Nutrineal

P.E.N.

physioneal - extraneal - nutrineal

physioneal

extraneal

nutrineal

ΤΟΠΑ ΔΙΑΔΟΣΙΜΑ

IMPEDIA
& EDEN
Trial Results

Αποδοτικό για
δημοσίευση στο
JASN

Το αποτέλεσμα της μελέτης
IMPEDIA EDEN είναι τώρα
διαθέσιμο online από το JASN.
Σκευάστε τον κωδικό QR
για να κατεβάσετε ένα αντίγραφο
στο smartphone



Για περισσότερες πληροφορίες και τη Παράκληση των Χρηματοπρακτικών των Επρόσθιων Physioneal, Extraneal και Nutrineal, επικοινωνήστε με τον κάτοχο της άδειας κυκλοφορίας:
Bjellandgaard T, Weirland ED, Foley JR, Gilbertson DL, Anzoon TJ, Snyder JL, Collins AJ. Proportionally matched mortality comparison of bicarbonate hemodialysis and peritoneal dialysis systems. *J Am Soc Nephrol*. 2010;21:699-706. 2. Huang C-C, Cheng K-F, Wu H-D. Survival analysis comparing peritoneal dialysis and hemodialysis in Taiwan. *Perit Dial Int*. 2008;28(5):513-520. 3. Frazee R, Olszanski M, Kurogi H, Hishida A. Beneficial effects of icodextrin on plasma level of adipocytokines in peritoneal dialysis patients. *Appl Dial Transplant*. 2006;21(2):494-498. 4. Davies SJ, Brown SA, Francombe NE, et al. Longitudinal membrane function in functionally anuric patients treated with APD: data from EAPOS on the effects of glucose and icodextrin prescription. *Kidney Int*. 2005;67:1609-1613. 5. Paniagua R, Ventura MD, Avila Diaz M, et al. Icodextrin improves metabolic and fluid management in high- and high-average transport diabetic patients. *Perit Dial Int*. 2009;29(6):622-632. 6. Takami T, Akagi S, Sugiyama H, et al. Icodextrin improves technique survival rate in peritoneal dialysis patients with diabetic nephropathy by improving body fluid management: a randomized controlled trial. *Clin J Am Soc Nephrol*. 2011;6(6):1337-1344.

Baxter

BAXTER (Hellas) Ε.Π.Ε.
Μαρίνου Αντύπα 47 & Ανάφης, Τ.Κ. 141 21 Ν. Ηράκλειο, Αττικής
Τηλ.: 210 28 80 000, Fax: 210 99 68 890
www.baxter.gr

Τόσο μοναδικό όσο και οι ασθενείς σας!

Θεραπεία ΠΚ ειδικά σχεδιασμένη για τις ανάγκες του κάθε ασθενούς



Οι ασθενείς με Χρόνια Νεφρική Νόσο Τελικού Σταδίου διαφέρουν σε πολλά σημεία: ηλικία, ύψος, βάρος, στάδιο νόσου, υπολειπόμενη νεφρική λειτουργία κλπ. Αυτές οι διαφορές έχουν καθοριστική επίδραση στις ανάγκες τους και τις απαιτήσεις από τη θεραπεία ΠΚ.

Η Fresenius Medical Care παρέχει πλέον τη δυνατότητα της εύκολης προσαρμογής της θεραπείας ανάλογα με τις ιδιαίτερες ανάγκες του κάθε ασθενούς: με την προσαρμοσμένη Αυτοματοποιημένη Περιτοναϊκή Κάλυψη (adapted Automated Peritoneal Dialysis-aAPD) και το μηχάνημα *sleep • safe harmony*.

Επισκεφθείτε την ιστοσελίδα www.sleepsafe-harmony.com και γνωρίστε την εμπειρία *sleep • safe harmony*.



mediprime⁺
promoting life