

**25-27**

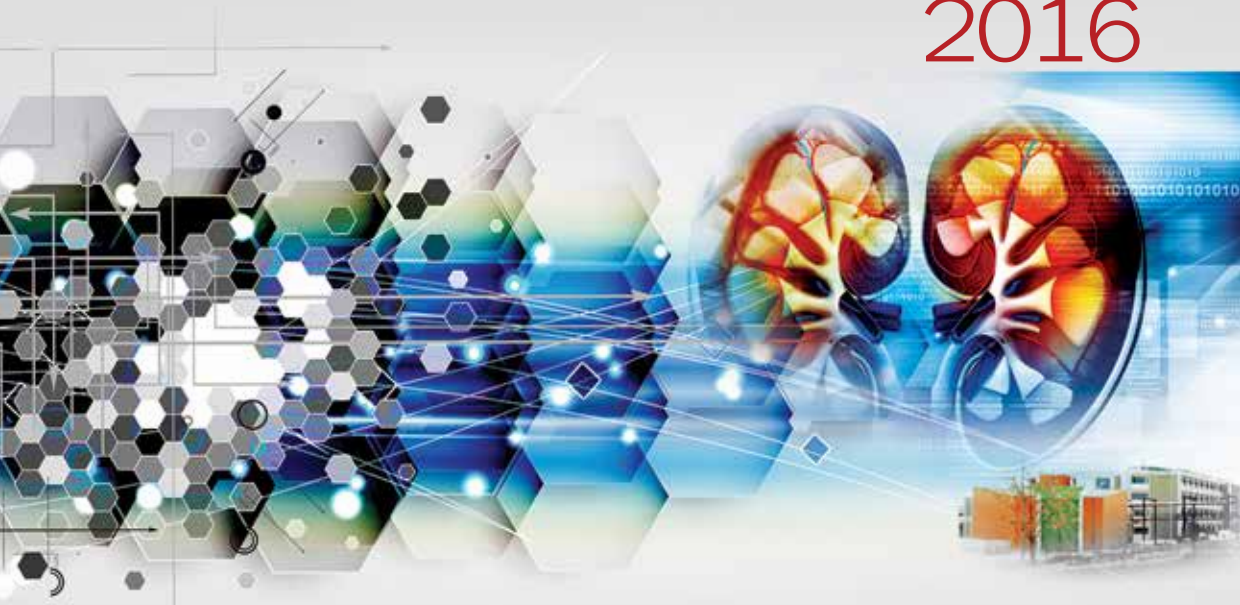
**Νοεμβρίου**

Larissa Imperial

**Λάρισα**

# Νεφρολογικό Συμπόσιο

Κεντρικής Ελλάδος  
**2016**



Ακαδημία Νεφρολογίας  
Κεντρικής Ελλάδος



Πανεπιστημιακή Νεφρολογική Κλινική  
Τμήματος Ιατρικής Πανεπιστημίου Θεσσαλίας

Χορηγούνται **16 μόρια** Συνεχιζόμενης Ιατρικής Εκπαίδευσης  
(CME - CPD credits) από τον Πανελλήνιο Ιατρικό Σύλλογο

## Πρόγραμμα



FABRY



καρδιακή δυσλειτουργία

νεφρική δυσλειτουργία

ΑΝΤΙΜΕΤΩΠΙΖΕΤΕ ΜΙΑ

**ΝΕΥΡΟ/ΚΑΡΔΙΟ/ΝΕΦΡΙΚΗ**

**ΝΟΣΟ;**

αγγειακή εγκεφαλική νόσος

νευροπαθητικός πόνος

GZCR-ED-18.03.0029

SANOFI GENZYME 

Λ. Συγγρού 348 - Κτίριο Α, 17674, Καλλιθέα,  
Τηλ.: 210-9001830/888, Fax 210-994 4062  
[www.sanofigenzyme.com](http://www.sanofigenzyme.com)

ΥΠΟΨΙΑΣΤΕΙΤΕ. ΣΥΝΔΥΑΣΤΕ. ΕΛΕΓΕΤΕ.

FABRY  
disease

# ΠΚ Ξεκινήστε Δυναμικά

- Οι ασθενείς που ξεκινούν ΠΚ έχουν καλύτερη βραχυπρόθεσμη επιβίωση<sup>\*1,2</sup>
- Η ΠΚ διατηρεί καλύτερα την υπολειπόμενη νεφρική λειτουργία<sup>\*3</sup>
- Η ΠΚ είναι μια ισχυρή γέφυρα προς τη μεταμόσχευση<sup>4,5</sup>



## ΠΚ Πιο ισχυρή απ' ότι νομίζετε

\* Συγκριτικά με ΑΚ χρησιμοποιώντας βασικά διαλύματα κάθαρσης

### Βιβλιογραφία:

1. Yeates K, Zhu N, Vonesh E, Trpeski L, Blake P, Fenton S. Hemodialysis and peritoneal dialysis are associated with similar outcomes for end-stage renal disease treatment in Canada. *Nephrol Dial Transplant.* 2012 (0): 1-8.
2. Mehrotra R, Chiu YW, Kalantar-Zadeh K, Bargman J, Vonesh E. Similar outcomes with hemodialysis and peritoneal dialysis in patients with end-stage renal disease. *Arch Intern Med.* 2011; 171:110-118.
3. Jansen MA, Hart AA, Korevaar JC, Dekker FW, Boeschoten EW, Krediet RT. Predictors of the rate of decline of residual renal function in incident dialysis patients. *Kidney Int.* 2002;62:1046-1053.
4. Schwenger V, Döhler B, Morath C, Zeier M, Opelz G. The role of pretransplant dialysis modality on renal allograft outcome. *Nephrol Dial Transplant.* 2011;26:3761-3766.
5. Molnar MZ, Mehrotra R, Duong U, et al. Dialysis modality and outcomes in kidney transplant recipients. *Clin J Am Soc Nephrol.* 2012;7:332-341.

**BAXTER (Hellas) Ε.Π.Ε.**

Μαρίνου Αντύπα 47 & Ανάφης, Τ.Κ. 141 21 Ν. Ηράκλεια, Αττική, Τηλ.: 210 28 80 000, Fax: 210 99 68 890  
www.baxter.gr

# Predneau®

*Prednisolone*

*oral solution*

Με ευχάριστη γεύση  
πορτοκάλι



Πυκνό  
πόσιμο διάλυμα  
10mg/ml



... υπάρχει ανάγκη

**VitaLonga**

Pharmaceutical Company  
Ευριπίδου 18, 105 59  
www.vitalonga.gr

T: 210 3240020, 22  
F: 210 3240022  
E: info@vitalonga.gr

Βοηθήστε να γίνουν τα φάρμακα πιο ασφαλή και  
Ανορθόδοξα  
ΟΜΕΤ τις αναπληρωτικές ενέσεις  
για ΟΜΑ τα φάρμακα  
εμπληρώνοντας την "ΚΙΤΡΙΝΗ ΚΑΡΤΑ"

Αγαπητοί συνάδελφοι,

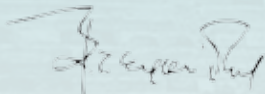
Βρίσκομαι στην εξαιρετικά ευχάριστη θέση να σας προσκαλέσω στην πόλη της Λάρισας, στην οποία διοργανώνεται από την Ακαδημία Νεφρολογίας Κεντρικής Ελλάδος και την Πανεπιστημιακή Νεφρολογική Κλινική του Πανεπιστημιακού Γενικού Νοσοκομείου Λάρισας, του Τμήματος Ιατρικής του Πανεπιστημίου Θεσσαλίας, το **Νεφρολογικό Συμπόσιο Κεντρικής Ελλάδος 2016**. Το Συμπόσιο διεξάγεται για τέταρτη συνεχόμενη χρονιά και θα λάβει χώρα **25 - 27 Νοεμβρίου 2016**, στο ξενοδοχείο **Larissa Imperial**.

Το Νεφρολογικό Συμπόσιο 2016, ως επιστημονική εκδήλωση Κεντρικής Ελλάδος, φιλοδοξεί και εφέτος να καλύψει σύγχρονες επιστημονικές εξελίξεις στις νεφρικές παθήσεις που αφορούν τη διάγνωση, την πρόληψη και τη θεραπεία. Θα παρουσιαστούν ποικίλα θέματα, τα οποία, παράλληλα με τη νεφρολογία, θα αφορούν και μεγάλο φάσμα των άλλων ιατρικών ειδικοτήτων. Κεντρικός στόχος είναι η συμβολή σε μια αποτελεσματικότερη και ορθότερη αντιμετώπιση των νεφρικών παθήσεων. Προς την κατεύθυνση αυτή, η συνεργασία, τόσο σε επιστημονικό επίπεδο όσο και στον εργασιακό χώρο όλων των επαγγελματιών υγείας, είναι απολύτως απαραίτητη.

Το πρόγραμμα ξεκινά την Παρασκευή και περιλαμβάνει στρογγυλά τραπέζια, διαλέξεις και κλινικά φροντιστήρια. Θα συμμετάσχουν διακεκριμένοι επιστήμονες με καταξιωμένο κλινικό και ερευνητικό έργο στη Νεφρολογία και σε άλλες ιατρικές ειδικότητες. Η νοσηλευτική ημερίδα, η οποία λαμβάνει χώρα κατά παράδοση στο Συμπόσιο, θα συμβάλει και εφέτος στον εμπλουτισμό της θεματολογίας και τη δημιουργική ανταλλαγή απόψεων. Παράλληλα, στο βήμα του νέου ερευνητή, θα ακουστούν και πάλη ταλαντούχοι επιστήμονες με σκοπό την υποστήριξη και την προαγωγή της νέας γνώσης.

Με τις πιο θερμές ευχαριστίες για το ενδιαφέρον σας, τονίζω ότι είναι τιμή για όλους τους συντελεστές του Συμποσίου, συνεργάτες στην Πανεπιστημιακή Νεφρολογική Κλινική, να σας καλωσορίσουμε στο Συμπόσιο μας στη Λάρισα.

Με εκτίμηση,



**Ιωάννης Στεφανίδης**

Καθηγητής Παθολογίας - Νεφρολογίας  
Πρόεδρος Οργανωτικής Επιτροπής

## Πρόεδρος

### Ιωάννης Στεφανίδης

Καθηγητής Παθολογίας - Νεφρολογίας, Διευθυντής Νεφρολογικής Κλινικής Τμήματος Ιατρικής Πανεπιστημίου Θεσσαλίας

## Μέλη

### Κωνσταντίνος Φουρτούνας

Αναπλ. Καθηγητής Παθολογίας - Νεφρολογίας

### Θεόδωρος Ελευθεριάδης

Επ. Καθηγητής Νεφρολογίας

### Γεωργία Αντωνιάδη

Νεφρολόγος, Επιμελήτρια Α'

### Σπυρίδων Γκοηφινόπουλος

Νεφρολόγος, Επιμελήτης Β'

### Γεώργιος Φιλιππίδης

Νεφρολόγος, Επιμελήτης Β'

### Ιωάννα Χρονοπούλου

Νεφρολόγος, Επιμελήτρια Β'

### Στέφανος Βλάχσης

Ειδικευόμενος Ιατρός Νεφρολογίας

### Βασιλική Ζαφειρούλη

Ειδικευόμενη Ιατρός Νεφρολογίας

### Πασχαλιά Καρακώστα

Ειδικευόμενη Ιατρός Νεφρολογίας

### Αριστέα - Πάννα Σαρηνγιάννη

Ειδικευόμενη Ιατρός Νεφρολογίας

## Τοπική Γραμματεία

Ελένη Σουλιώτη | Σοφία Φιλιππούλου, Τηλ. & Φαξ: 2413 501667

### Κωνσταντίνια Τυρνανάκη

Ειδικευόμενη Ιατρός Νεφρολογίας

### Αγγελική Καρυώτη

Βιοχημικός, Μεταδιδακτορικός Ερευνητής

### Γεώργιος Πίσσας

Γενετιστής, Μετα-Διδακτορικός Ερευνητής

### Μαρία Σουινάκη

Βιολόγος, Υποψήφια Διδάκτωρ

### Κωνσταντίνα Τσόγκα

Τεχνολόγος Ι.Ε., Υποψήφια Διδάκτωρ

### Γεώργιος Σακκάς

Επίκουρος Καθηγητής Κλινικής Εργοφυσιολογίας,

ΤΕΦΑΑ

### Νίκη Ουσταμασιδίου

Προϊσταμένη Νεφρολογικής Κλινικής

& Μονάδων Εξωνεφρικής Κάθαρσης

### Θωμάς Τσόλκας

Προϊστάμενος Μονάδας Περιτοναϊκής Κάθαρσης

09:30 - 11:00

### Κλινικό Φροντιστήριο

Διάγνωση και θεραπεία της ANCA θετικής αγγειίτιδας και νόσου αντι-GBM

Συντονιστές: **Α. Βαϊνάς, Ε. Ντουνούση**

- Βιοψία νεφρού στη νεφρολογική διάγνωση και θεραπεία, **Α. Βαϊνάς**
- Θεραπεία της ANCA θετικής αγγειίτιδας με Rituximab, **Σ. Γκοηλινόπουλος**
- Διάγνωση και θεραπεία της νόσου anti-GBM, **Π. Μακρή**

Σχόλια

11:00 - 11:30

### Διάλειμμα Καφέ

11:30 - 13:30

### Στρογγυλή Τράπεζα

Νεφρικές διαταραχές στον καρκίνο

Συντονιστές: **Σ. Γκράβας, Η. Θώδης**

- Σπειραματοπάθειες στον καρκίνο, **Γ. Αντωνιάδη**
- Ηλεκτρολυτικές διαταραχές σε ασθενείς με καρκίνο, **Ν. Κακλαμάνης**
- Κακοήθειες με απόφραξη ουροφόρων οδών - ουρολογική αντιμετώπιση, **Σ. Γκράβας**
- Σύνδρομο λύσης του όγκου - παθογένεια και αντιμετώπιση, **Μ. Ρεμούνδου**

Σχόλια

13:30 - 15:00

### Μεσημβρινή Διακοπή

15:00 - 17:00

### Στρογγυλή Τράπεζα

Πρόληψη στη χρόνια νεφρική νόσο και τη διαβητική νεφροπάθεια

Συντονιστές: **Δ. Βλάχακος, Ε. Κοκοήλινα - Σιμόγλου**

- Αναστολείς του συστήματος ρενίνης αγγειοτασίνης στη χρόνια νεφρική νόσο, **Κ. Μακαρίτσης**
- Επιλογή αντιυπερτασικών στο σακχαρώδη διαβήτη τύπου 2 και τη διαβητική νεφροπάθεια, **Ι. Χρονοπούλου**
- Αναστολείς SGLT2 για την αντιμετώπιση του σακχαρώδη διαβήτη τύπου 2 και της διαβητικής νεφροπάθειας, **Μ. Διβάνη**
- Στατίνες για την υπερχοληστεριναιμία στη χρόνια νεφρική νόσο, **Μ. Παπασωτηρίου**

Σχόλια

25-27 Νοεμβρίου 2016,  
Larissa Imperial, Λάρισσα

# Επιστημονικό Πρόγραμμα

Παρασκευή 25 Νοεμβρίου

17:00 - 17:30

## Διάλεξη

Αντιμετώπιση της μεταβολικής οξέωσης και εξέλιξη της χρόνιας νεφρικής νόσου

Συντονιστές: Ν. Κακλαμάνης, Κ. Μαυροματίδης  
Ομιλητής: Θ. Ελευθεριάδης

17:30 - 18:00

## Διάλειμμα Καφέ

18:00 - 20:00

## Στρογγυλή Τράπεζα

Οστική νόσος (CKD-MBD) στη χρόνια νεφρική νόσο

Συντονιστές: Α. Παπαγιάννη, Φ. Χριστίδου

- Δευτεροπαθής υπερπαραθυρεοειδισμός στη χρόνια νεφρική νόσο - βιταμίνη D3, παραθορμόνη, FGF23, Χ. Μπαντής
- Φωσφοροδεσμευτικά φάρμακα στη χρόνια νεφρική νόσο, νεώτερα δεδομένα, Φ. Χριστίδου
- Καλσιφύληξη παθογένεια και αντιμετώπιση - αλληλεπίδραση αγγείων και νεφρών, Μ. Γιαννοπούλου
- Στοιχεία για τη θεραπεία της CKD-MBD με Cinacalcet, Γ. Φιλιππίδης

Σχόλια

20:00 - 20:30

## Τελετή Έναρξης

20:30 - 21:00

## Διάλεξη

IgA nephropathy - new insights in pathogenesis and treatment

Συντονιστές: Δ. Γούμενος, Ι. Μπολέτης  
Ομιλητής: J. Floege

Σάββατο 26 Νοεμβρίου

08:30 - 11:00

## Στρογγυλή Τράπεζα

Κλινική και εργαστηριακή έρευνα στη νεφρολογία -  
Συζήτηση με τους ερευνητές

Συντονιστές: **Θ. Ελευθεριάδης, Α. Χαρώνης**

- Η βασική έρευνα στη νεφρολογία στην Ελλάδα, **Α. Χαρώνης**
- Ένδεια L τρυπτοφάνης και ενδοθηλιακή δυσλειτουργία, **Γ. Πίσσας**
- Ρύθμιση κυτταρικού όγκου βασικών κυττάρων του αθροιστικού σωληναρίου, **Σ. Ζαρογιάννης**
- Αγγειογενίνη ως ανοσοτροποποιητική κυτταροκίνη, **Μ. Σουινιάκη**
- Η κληρονομικότητα στη διαβητική νεφροπάθεια, συστηματική ανασκόπηση των μελετών, **Μ. Τζιαστούδη**

Σχόλια

11:00 - 11:30

## Διάλειμμα Καφέ

11:30 - 13:30

## Στρογγυλή Τράπεζα

Σύγχρονη αντιμετώπιση του νεφροκυτταρικού καρκινώματος

Συντονιστές: **Γ. Κ. Κουκούλης, Β. Τζώρτζης**

- Σύγχρονη χειρουργική αντιμετώπιση στο νεφροκυτταρικό καρκίνωμα, **Μ. Σαμαρίνας**
- Ογκολογική αντιμετώπιση του μεταστατικού καρκίνου του νεφρού, **Β. Παπαδόπουλος**
- Συστηματικές παρα-νεοπλασματικές εκδηλώσεις του νεφροκυτταρικού καρκινώματος, **Α. Γόμπου**
- Κληρονομικότητα στο νεφροκυτταρικό καρκίνωμα, **Ε. Κοσμίδης**

Σχόλια

13:30 - 14:00

## Διάλεξη

Αντιφωσφολιπιδικό σύνδρομο και καταστροφικό  
αντιφωσφολιπιδικό σύνδρομο

Συντονιστές: **Ι. Μπολέτης, Β. Λιακόπουλος**  
Ομιλήτρια: **Σ. Μαρινάκη**

14:00 - 15:30

## Μεσημβρινή Διακοπή



15:30 - 17:30

### Σειρά Διαλέξεων

Επιπτώσεις της μεταμόσχευσης νεφρού

Συντονιστές: **Ν. Αντωνιάδης, Α. Μουζάκη, Γ. Μυσερλής**

- Κυτταρικοί στόχοι των ανοσοκατασταλτικών στη μεταμόσχευση νεφρού, **Α. Μουζάκη**
  - Ευκαιριακές λοιμώξεις στη μεταμόσχευση νεφρού, **Γ. Μυσερλής**
  - Χειρουργικά προβλήματα στη μεταμόσχευση νεφρού, **Ν. Αντωνιάδης**
- Σχόλια

17:30 - 18:00

### Διάλειμμα Καφέ

18:00 - 20:00

### Στρογγυλή Τράπεζα

Μεμβρανώδης σπειραματονεφρίτιδα

Συντονιστές: **Ε. Γράψα, Θ. Ελευθεριάδης**

- Κλινική εικόνα, πρόγνωση και θεραπεία της ιδιοπαθούς μεμβρανώδους σπειραματονεφρίτιδας, **Γ. Βοηλιώτης**
- Ιστολογική διάγνωση της μεμβρανώδους σπειραματονεφρίτιδας, **Φ. Καρασαββίδου**
- Θεραπεία των ανθεκτικών μορφών μεμβρανώδους, ο ρόλος του Rituximab, **Χ. Δημητριάδης**
- Σπειραματοπάθειες και ηπατίτιδα C, **Ε. Γράψα**

Σχόλια

20:00 - 20:30

### Διάλεξη

Σύγχρονη αντιμετώπιση της νεφρίτιδας του λύκου

Συντονιστές: **Η. Θώδης, Χ. Κατσιάρη**

Ομιλητής: **Β. Λιακόπουλος**

20:30 - 21:00

### Διάλεξη

Σύστημα ρενίνης αγγειοτενσίνης αλδοστερόνης και ρύθμιση του ενδαγγειακού όγκου

Συντονιστές: **Π. Πασαδάκης, Χ. Συργκάνης**

Ομιλητής: **Δ. Βλαχάκος**

Κυριακή 27 Νοεμβρίου

08:30 - 10:30	<b>Στρογγυλή Τράπεζα</b> <b>Αντιμετώπιση των νεφροπαθειών - νοσηλευτική ευθύνη</b> Συντονιστές: <b>Ν. Ουσταμπασίδου, Π. Τσούγια</b> <ul style="list-style-type: none"><li>• Ασθενής υπό αιμοκάθαρση και χειρουργείο, <b>Γ. Καρυσσιανού</b></li><li>• Η νοσηλευτική ευθύνη στη χρόνια αιμοκάθαρση, <b>Ν. Ουσταμπασίδου</b></li><li>• Αγγειακή προσπέλαση στην αιμοκάθαρση, <b>Α. Νούσης</b></li><li>• Οξείες επιπλοκές στην αιμοκάθαρση - πρόληψη και αντιμετώπιση, <b>Ο. Κοτταρέλα</b></li></ul> Σχόλια
10:30 - 10:45	<b>Διάλειμμα Καφέ</b>
10:45 - 11:30	<b>Κλινικό Φροντιστήριο</b> Συντονιστές: <b>Β. Λιακόπουλος, Ε. Ντουνούση</b> <ul style="list-style-type: none"><li>• C3 σπειραματοπάθειες - διάγνωση, ιστοπαθολογική εικόνα, <b>Φ. Καρασαββίδου</b></li><li>• Συζήτηση για τη θεραπεία: <b>Π. Δουσαμπάνης</b></li></ul>
11:30 - 12:00	<b>Διάλεξη</b> <b>Νεότερα δεδομένα στη φαρμακευτική αντιμετώπιση της πολυκυστικής νόσου του νεφρού</b> Συντονιστές: <b>Σ. Παναγούτσος, Σ. Σπαΐα</b> Ομιλήτρια: <b>Μ. Μαλλιάρια</b>
12:00 - 14:00	<b>Στρογγυλή Τράπεζα</b> <b>Ψυχική υγεία και ποιότητα ζωής στη χρόνια νεφρική νόσο</b> Συντονιστές: <b>Κ. Μπονώτης, Π. Φούντα</b> <ul style="list-style-type: none"><li>• Η σημασία της επικοινωνίας ασθενή, φροντιστή και νοσηλεύτη στην περιτοναϊκή κάθαρση, <b>Κ. Σιάγκας</b></li><li>• Εκτίμηση της ποιότητας ζωής στη χρόνια νεφρική νόσο, <b>Γ. Βλάχου</b></li><li>• Το φορτίο νοσηλευτών και ιατρών στις μονάδες αιμοκάθαρσης, <b>Ε. Σοηταρίδου</b></li><li>• Αντίδραση προσαρμογής στη χρόνια νεφρική νόσο, <b>Κ. Μπονώτης</b></li></ul> Σχόλια
14:00 - 14:20	<b>Λήξη Συμποσίου</b> <b>Ι. Στεφανίδης</b> <ul style="list-style-type: none"><li>• Πορεία ενός ασθενή στη νεφρική νόσο, εμπειρίες και βιώματα</li><li>• Συμπεράσματα</li></ul>

**ariti**<sup>®</sup>

Σηλα στον άνθρωπο

Σύστημα αιμοκάθαρσης

**DBB-07**

Ευελιξία στην επιλογή  
θεραπευτικών μεθόδων

- Κλασική αιμοκάθαρση
- Αιμοκάθαρση με οξικά
- Αιμοκάθαρση με συμπυκνώματα διττανθρακικών σε μορφή διαλύματος ή σκόνης
- Μονή βελόνα (με διπλή αντλία ή / και με μονή αντλία)
- Πρόγραμμα απομονωμένης υπερδιήθησης Ξηράς Κάθαρσης - (διαδοχικής υπερδιήθησης)
- Online Αιμο(δια)διήθηση
- Αιμο(δια)διήθηση με ζυγό
- Βιοδιήθηση ελεύθερη οξικών
- Κατανομή (profile) υπερδιήθησης (UF), νατρίου και διττανθρακικών



Innovations for Human Care.

**ARITI A.E.**

ΑΘΗΝΑ: Λεωφ. Τατοΐου 52, 13677 Αχαρνές

Τηλ.: 210 8002650 - Fax: 2106207503

[www.ariti.gr](http://www.ariti.gr) - [info@ariti.gr](mailto:info@ariti.gr)



# Aranesp<sup>®</sup> (darbepoetin alfa)



Περαιτέρω πληροφορίες διατίθενται από τον κάτοχο της άδειας κυκλοφορίας κατόπιν αιτήσεως ή περιλαμβάνονται στην συνοπτική περιγραφή χαρακτηριστικών του προϊόντος, το φύλλο οδηγιών χρήσης και τη μονογραφία του φαρμάκου.

Βεβαιωθείτε να είναι το φάρμακο πιο ασφαλή και ασφαλέστερα  
AMZ ως ανεξάρτητες ενότητες για ΔΑΑ το φάρμακο  
συμπληρωματικές της "ΧΕΤΡΩΜ ΚΑΡΤΑ"

Ανεξάρτητα από οποιαδήποτε ενέργεια προέβη για το θέμα παρτίδα  
αποφασίσει από Υπηρεσία Διασφάλισης Ενέργειας του Εθνικού Οργανισμού Φαρμάκων  
(ΕΤΕΦ) Τηλ.: 210 9440300. Για πληροφορίες σχετικά με τη χρήση της Κάρτας Ασφαλείας  
και στην ιστοσελίδα του ΙΟΦ: [www.iof.gr](http://www.iof.gr) για ετήσια ή εφάπαξ εισφορά ή  
επιπλέον στην AMZ/EN ΓΣΔΔΣ: Θεσσαλονίκη 57027 Τηλ.: +30 553647000.

## AMGEN<sup>®</sup>

Γραβιάς 4, 151 25 Μαρούσι  
Τηλ.: 210 344 7000, Fax: 210 344 7050  
e-mail: [info@amgen.gr](mailto:info@amgen.gr), [www.amgen.gr](http://www.amgen.gr)

# Mimpara®

cinacalcet



GRCY-GRC-P-073-1016-038961

**AMGEN**

AMGEN Hellas E.Π.Ε.  
Γραβιάς 4, 151 25 Μαρούσι  
Τηλ: 210 3447000  
Fax: 210 3447050  
Email: info@amgen.gr

Βεβαιώνει το είναι το φάρμακο να αγοράσεί και Αναφέρεται  
GRCE τις αναθεωρημένες συσκευασίες για όλα τα φάρμακα  
συμπεριλαμβανόμενες των "ΚΙΤΡΙΝΩΝ ΚΑΡΤΩΝ"

Αναφέρεται κάθε άσπαστο αναθεωρημένο ενέσιμο φάρμακο με το οποίο υπάρχει  
αποτέλεσμα επί της Τεχνολογίας Γενετικής του Γενετικού Οργανισμού Φαρμάκων  
3145 Τηλ. 2103440000, Fax 2103440000, με τη διεύθυνση της Αμερικής Αμερικής  
και στην ιστοσελίδα της AMGEN [www.amgen.gr](http://www.amgen.gr) για λεπτομέρειες σχετικά ή  
επικοινωνήστε με την AMGEN Ελλάς Φαρμακεία Ε.Π.Ε. Τηλ. +30 2103447000.

Περαιτέρω πληροφορίες διατίθενται από τον κάτοχο  
της άδειας κυκλοφορίας κατόπιν αιτήσεως ή περιλαμβάνονται  
στην συνοπτική περιγραφή χαρακτηριστικών του προϊόντος,  
το φύλλο οδηγιών χρήσης και τη μονογραφία του φαρμάκου.

## **Floege Jürgen**

Professor of Medicine, Director, Division of Nephrology, RWTH Aachen University Hospital, Aachen, Germany

## **Αντωνιάδη Γεωργία**

Νεφρολόγος, Επιμελήτρια Α', Νεφρολογική Κλινική, Π.Γ.Ν. Λάρισας

## **Αντωνιάδης Νικόλαος**

Επ. Καθηγητής Γενικής Χειρουργικής Μεταμοσχεύσεων, Γ.Ν.Θ. «Ιπποκράτειο»

## **Βαϊνάς Ανδρέας**

Νεφρολόγος, Διευθυντής Νεφρολογικού Τμήματος, 424 Γ.Σ.Ν.Ε.

## **Βλαχάκος Δημήτριος**

Καθηγητής Παθολογίας - Νεφρολογίας, Υπεύθυνος Νεφρολογικής Μονάδας Πανεπιστημίου Αθηνών, Β' Προπαιδευτική Παθολογική Κλινική, Π.Γ.Ν. «Αττικόν»

## **Βλάχου Γεωργία**

Νοσηλεύτρια Τ.Ε., Νεφρολογική Κλινική - Μονάδα Τεχνητού Νεφρού, Π.Γ.Ν. Λάρισας

## **Βολιώτης Γεώργιος**

Νεφρολόγος, Μ.Χ.Α. «Ευτύχιος Πατσιδης», Λάρισα

## **Γιαννοπούλου Μυρτώ**

Επιμελήτρια Α' Νεφρολογίας, Γ.Ν.Α. «Ο Ευαγγελισμός - Οφθαλμιατρείο Αθηνών - Πολυκλινική»

## **Γκοφινόπουλος Σπυρίδων**

Νεφρολόγος, Επιμελητής Β', Νεφρολογική Κλινική, Π.Γ.Ν. Λάρισας

## **Γκράβας Σταύρος**

Αναπλ. Καθηγητής Ουρολογίας, Τμήμα Ιατρικής Πανεπιστημίου Θεσσαλίας

## **Γόμπου Αθηνά**

Νεφρολόγος, Επιστημονική Διευθύντρια Μονάδας Τεχνητού Νεφρού, ΙΑΣΩ Θεσσαλίας

## **Γούμενος Δημήτριος**

Καθηγητής Παθολογίας - Νεφρολογίας Πανεπιστημίου Πατρών, Διευθυντής Νεφρολογικού Κέντρου, Π.Γ.Ν. Πατρών

## **Γράψα Ειρήνη**

Αναπλ. Καθηγήτρια Νεφρολογίας Ε.Κ.Π.Α., Διευθύντρια Νεφρολογικής Κλινικής, Αρεταίειο Νοσοκομείο

## **Δημητριάδης Χρυσόστομος**

Νεφρολόγος, Επιμελητής Α' Ε.Σ.Υ., Νεφρολογική Κλινική Α.Π.Θ., Γ.Ν.Θ. «Ιπποκράτειο»

## **Διβάνη Μαρία**

Νεφρολόγος, Μονάδα Χρόνιας Αιμοκάθαρσης «Ευτύχιος Πατσιδης», Λάρισα

## **Δουσαμπάνης Περικλής**

Διδάκτωρ Πανεπιστημίου Πατρών, Νεφρολόγος, Μονάδα Χρόνιας Αιμοκάθαρσης «Κυανούς Σταυρούς», Πάτρα

## **Ελευθεριάδης Θεόδωρος**

Επ. Καθηγητής Νεφρολογίας, Τμήμα Ιατρικής Πανεπιστημίου Θεσσαλίας

## **Ζαρογιάννης Σωτήριος**

Επ. Καθηγητής Φυσιολογίας, Τμήμα Ιατρικής Πανεπιστημίου Θεσσαλίας

## **Θώδης Ηλίας**

Καθηγητής Νεφρολογίας - Παθολογίας, Τμήμα Ιατρικής Δ.Π.Θ.

## **Κακλαμάνης Νικόλαος**

Νεφρολόγος, Συντονιστής Διευθυντής Μονάδας Τεχνητού Νεφρού, Γ.Ν. Σάμου «Άγιος Παντελεήμων»

## **Καρασαββίδου Φωτεινή**

Επιμελήτρια Α', Παθολογοανατομικό Εργαστήριο, Π.Γ.Ν. Λάρισας

## **Καρυστιανού Γαρυφαλίδα**

Αναισθησιολόγος, Υπεύθυνη Κλινικής «ΥΓΕΙΑ», Λάρισα

## **Κατσιάρη Χριστίνα**

Επ. Καθηγήτρια Παθολογίας - Ρευματολογίας, Τμήμα Ιατρικής Πανεπιστημίου Θεσσαλίας, Ρευματολογική Κλινική, Π.Γ.Ν. Λάρισας

## **Κοκολίνα - Σιμόγλου Ελπισάβετ**

Συντονίστρια Διευθύντρια Νεφρολογικού Τμήματος, Γ.Ν. Λάρισας

## **Κοσμίδης Ευστράτιος**

Επ. Καθηγητής, Εργαστήριο Φυσιολογίας, Ιατρική Σχολή Α.Π.Θ.

## **Κοτταρέλα Όλγα**

Νοσηλεύτρια, Μονάδα Τεχνητού Νεφρού, Π.Γ.Ν. Λάρισας

## **Κουκούλης Γεώργιος Κ.**

Καθηγητής Παθολογικής Ανατομικής, Τμήμα Ιατρικής Πανεπιστημίου Θεσσαλίας

## **Λιακόπουλος Βασίλειος**

Επ. Καθηγητής Νεφρολογίας, Ιατρική Σχολή Α.Π.Θ., Α' Παθολογική Κλινική, Π.Γ.Ν.Θ. «ΑΧΕΠΑ»

## **Μακαρίτσας Κωνσταντίνος**

Αναπλ. Καθηγητής Παθολογίας, Τμήμα Ιατρικής Πανεπιστημίου Θεσσαλίας, Παθολογική Κλινική & Ομώνυμο Ερευνητικό Εργαστήριο Πανεπιστημίου Θεσσαλίας

## **Μακρή Παναγιώτα**

Νεφρολόγος, Μ.Χ.Α. «Ευτύχιος Πατσιδης», Λάρισα

## **Μαλλιάρα Μαρία**

Διευθύντρια Μονάδας Τεχνητού Νεφρού, Γ.Ν. Κατερίνης, Διδάκτωρ Α.Π.Θ.

## **Μαρινάκη Σμαράγδη**

Νεφρολόγος, Επιμελήτρια Α' Νεφρολογικής Κλινικής & Μονάδας Μεταμόσχευσης, Γ.Ν.Α. «Λαϊκό»

25-27 Νοεμβρίου 2016,  
Larissa Imperial, Λάρισα

## **Μαυροματίδης Κωνσταντίνος**

Συντονιστής Διευθυντής Νεφρολογικού Τμήματος,  
Γ.Ν. Κομοτηνής

## **Μουζάκη Αθανασία**

Καθηγήτρια Εργαστηριακής Αιματολογίας - Αιμοδοσίας,  
Τμήμα Ιατρικής Πανεπιστημίου Πατρών

## **Μπαντής Χρήστος**

Νεφρολόγος, Επιμελητής Β', Μονάδα Τεχνητού Νεφρού,  
Γ.Ν.Θ. «Γ. Παπανικολάου»

## **Μποδέτης Ιωάννης**

Καθηγητής Νεφρολογίας Ιατρικής Σχολής Πανεπιστημίου  
Αθηνών, Διευθυντής Νεφρολογικής Κλινικής  
& Μονάδας Μεταμόσχευσης Νεφρού, Γ.Ν.Α. «Λαϊκό»

## **Μπονιώτης Κωνσταντίνος**

Επ. Καθηγητής Ψυχιατρικής, Τμήμα Ιατρικής  
Πανεπιστημίου Θεσσαλίας, Διευθυντής Ψυχιατρικής  
Κλινικής, Π.Γ.Ν. Λάρισης

## **Μυσερλής Γρηγόριος**

Νεφρολόγος, Διευθυντής Ε.Σ.Υ., Χειρουργική Κλινική  
Μεταμοσχεύσεων Α.Π.Θ., Γ.Ν.Θ. «Ιπποκράτειο»

## **Νούσης Αθανάσιος**

Νοσηλεύτης, Μονάδα Τεχνητού Νεφρού,  
Γ.Ν.Α. «Γ. Γεννηματάς»

## **Ντουνούση Ευαγγελία**

Επ. Καθηγήτρια Νεφρολογίας, Τμήμα Ιατρικής  
Πανεπιστημίου Ιωαννίνων, Νεφρολογική Κλινική,  
Π.Γ.Ν. Ιωαννίνων

## **Ουσταμασιδου Νίκη**

Νοσηλεύτρια, Προϊσταμένη Νεφρολογικής Κλινικής  
& Μονάδων Εξωνεφρικής Κάθαρσης, Π.Γ.Ν. Λάρισης

## **Παναγιώτσης Στυλιανός**

Αναπλ. Καθηγητής Νεφρολογίας, Τμήμα Ιατρικής Δ.Π.Θ.

## **Παπαγιάννη Αικατερίνη**

Αναπλ. Καθηγήτρια Νεφρολογίας, Ιατρική Σχολή Α.Π.Θ.,  
Νεφρολογική Κλινική, Γ.Ν.Θ. «Ιπποκράτειο», Πρόεδρος  
Ελληνικής Νεφρολογικής Εταιρείας

## **Παπαδόπουλος Βασίλειος**

Παθολόγος - Ογκολόγος, Επικουρικός Επιμελητής,  
Ογκολογική Κλινική, Π.Γ.Ν. Λάρισης

## **Παπασωτηρίου Μάριος**

Επικουρικός Νεφρολόγος, Νεφρολογικό Κέντρο,  
Π.Γ.Ν. Πατρών

## **Πασαδάκης Πλωμής**

Κοσμήτορας Σχολής Επιστημών Υγείας Δ.Π.Θ.,  
Καθηγητής Νεφρολογίας Τμήματος Ιατρικής Δ.Π.Θ.,  
Νεφρολογική Κλινική, Π.Γ.Ν. Αλεξανδρούπολης

## **Πίσσας Γεώργιος**

Μετα-Διδακτορικός Ερευνητής, Γενετιστής,  
Τμήμα Ιατρικής Πανεπιστημίου Θεσσαλίας

## **Ρεμούδου Μαρία**

Νεφρολόγος - Συνεργάτης, Μονάδα Τεχνητού Νεφρού,  
ΙΑΣΩ Θεσσαλίας

## **Σαμαρίνας Μιχάλης**

Χειρουργός Ουρολόγος, Πανεπιστημιακός Υπότροφος  
Ουρολογικής Κλινικής, Π.Γ.Ν. Λάρισης

## **Σιάγκας Κωνσταντίνος**

Νοσηλεύτης Τ.Ε., Μονάδα Περιτοναϊκής Κάθαρσης,  
Π.Γ.Ν. Λάρισης

## **Σολταρίδου Ελένη**

Ψυχολόγος, Υποψήφια Διδάκτωρ Τμήματος Ιατρικής  
Πανεπιστημίου Θεσσαλίας

## **Σουινιάκη Μαρία**

Υποψήφια Διδάκτωρ Ανοσοβιολογίας & Μοριακής  
Βιολογίας, Σχολή Επιστημών Υγείας, Τμήμα Ιατρικής  
Πανεπιστημίου Θεσσαλίας, Ερευνητικό Εργαστήριο  
Νεφρολογικής Κλινικής

## **Σπαΐα Σοφία**

Διδάκτωρ, Νεφρολόγος, Διευθύντρια,  
Νεφρολογικό Τμήμα, Γ.Ν. «Αγ. Παύλος», Θεσσαλονίκη

## **Στεφανίδης Ιωάννης**

Καθηγητής Παθολογίας - Νεφρολογίας, Τμήμα Ιατρικής  
Πανεπιστημίου Θεσσαλίας, Διευθυντής Νεφρολογικής  
Κλινικής, Π.Γ.Ν. Λάρισης, Πρόεδρος Τμήματος Ιατρικής  
Πανεπιστημίου Θεσσαλίας

## **Συργκάνης Χρήστος**

Νεφρολόγος, Συντονιστής Διευθυντής Νεφρολογικού  
Τμήματος, Γ.Ν. Βόλου «Αχιλλοπούλειο»

## **Τζιαστούδη Μαρία**

Βιοχημικός, Υποψήφια Διδάκτωρ, Τμήμα Ιατρικής  
Πανεπιστημίου Θεσσαλίας, Εργαστήριο Βιομαθηματικών

## **Τζώρτζης Βασίλειος**

Αναπλ. Καθηγητής, Τμήμα Ιατρικής Πανεπιστημίου  
Θεσσαλίας, Διευθυντής Ουρολογικής Κλινικής,  
Π.Γ.Ν. Λάρισης

## **Τσούγια Παναγιώτα**

Πρόεδρος Ελληνικής Νεφρολογικής Εταιρείας  
Νοσηλεύτρια

## **Φιλιππίδης Γεώργιος**

Νεφρολόγος, Επιμελητής Β', Νεφρολογική Κλινική,  
Π.Γ.Ν. Λάρισης

## **Φούντα Παρασκευή**

Διευθύντρια, Μονάδα Τεχνητού Νεφρού, Γ.Ν. Τρικάλων

## **Χαρώνης Αριστείδης**

Διευθυντής Ερευνών, Ίδρυμα Ιατροβιολογικών Ερευνών  
της Ακαδημίας Αθηνών

## **Χριστίδου Φωτεινή**

Νεφρολόγος, Συντονίστρια Διευθύντρια Μονάδας  
Τεχνητού Νεφρού, Γ.Ν. Χαλκίδας

## **Χρονοπούλου Ιωάννα**

Νεφρολόγος, Επιμελήτρια Β', Γ.Ν. Καρδίτσας

## Ημερομηνίες Διεξαγωγής:

Από Παρασκευή, 25 έως Κυριακή, 27 Νοεμβρίου 2016

## Τόπος Διεξαγωγής:

Ξενοδοχείο Larissa Imperial  
(Λεωφόρος Φαρσάλων 182, 413 35 Λάρισα, Τ.: 2410 687600)

## Γλώσσα Συμποσίου:

Η επίσημη γλώσσα είναι η Ελληνική.

## Έκθεση:

Οι Φαρμακευτικές Εταιρίες και οι Εταιρίες Ιατρικών Οργάνων και Συσκευών θα εκθέσουν τα προϊόντα τους κατά τη διάρκεια του Συμποσίου.

## Κόστος Εγγραφής:

Ειδικευμένοι Ιατροί

**200 €**

Ειδικεύομενοι Ιατροί / Νοσηλευτές /  
Λοιπά επαγγέλματα υγείας / Φοιτητές

**Δωρεάν**

## Μοριοδότηση:

Ο Πανελλήνιος Ιατρικός Σύλλογος, σύμφωνα με τα κριτήρια της EACCME-UEMS, χορηγεί **16** Μόρια Συνεχιζόμενης Ιατρικής Εκπαίδευσης στους ιατρούς που θα παρακολουθήσουν το Κλινικό Φρονιστήριο.

## Κονκάρδες Συνεδρίου (Badges):

Οι κονκάρδες (badges) παραδίδονται από τη γραμματεία του Συμποσίου και είναι απαραίτητες για την είσοδο τόσο στον συνεδριακό όσο και στον εκθεσιακό χώρο, καθ' όλη τη διάρκεια του Συμποσίου. Οι κονκάρδες φέρουν γραμμωτό κώδικα (barcode), ώστε να ελέγχεται η είσοδος και η έξοδος από την συνεδριακή αίθουσα. Η συνολική ώρα παρακολούθησης του επιστημονικού προγράμματος του Συμποσίου αποτελεί τη βασική προϋπόθεση για τη διάθεση των μορίων, σύμφωνα με τις οδηγίες του Π.Ι.Σ. και του Ε.Ο.Φ.

## Πιστοποιητικά Συνεχιζόμενης Εκπαίδευσης:

Με βάση την ισχύουσα νομοθεσία, δικαίωμα παραλαβής πιστοποιητικού με μοριοδότηση έχει κάθε σύνεδρος ιατρός ο οποίος έχει παρακολουθήσει 60% των ωρών του επιστημονικού προγράμματος. Δορυφορικά συμπόσια και διαλέξεις επιχορηγούμενα από φαρμακευτικές εταιρίες δεν μοριοδοτούνται. Η καταμέτρηση του χρόνου παρακολούθησης θα γίνεται με τη χρήση αναγνωστών γραμμωτού κώδικα (barcode scanners) στις κονκάρδες των συνέδρων.

## Διοργάνωση



Ακαδημία Νεφρολογίας  
Κεντρικής Ελλάδος



Πανεπιστημιακή Νεφρολογική Κλινική  
Τμήματος Ιατρικής Πανεπιστημίου Θεσσαλίας

## Οργάνωση - Γραμματεία



Μαραθωνομάχων 26, 151 24 Μαρούσι, Τηλ: 210 68 27 405 & 210 68 39 690-1, Φαξ: 210 68 27 409,  
Email: cgastounioti@tmg.gr, Website: www.tmg.gr



25-27 Νοεμβρίου 2016,  
Larissa Imperial, Λάρισα

# Ευχαριστίες

Ο Πρόεδρος και τα Μέλη της Οργανωτικής Επιτροπής ευχαριστούν θερμά τις παρακάτω εταιρίες για την συμβολή τους στη πραγματοποίηση του **Νεφρολογικού Συμποσίου Κεντρικής Ελλάδος 2016**:

**AMGEN**

**ariti**  
Στηρίξτε τον άνθρωπο

**Baxter**

**biokon**  
MEDICAL & BIOTECH  
PRODUCTS LTD

**DEMO**  
**DEMO ABEE**  
ΒΙΟΜΗΧΑΝΙΑ ΦΑΡΜΑΚΩΝ

**Frontal**  
PMD.Hellas  
choice in care

**GENESIS**  
pharma

**mediprime+**  
advancing healthcare

**NOVARTIS**

**Pfizer** **ESSENTIAL HEALTH**

**proton**  
pharma

**RAFARM**

**SANOFI GENZYME**

**Shire**

**VitaLonga** **C**  
innovation  
group

**BIANEE** A.E.  
ΒΙΟΜΗΧΑΝΙΑ ΦΑΡΜΑΚΩΝ  
ΕΤΑΙΡΕΙΑ ΤΟΥ ΟΜΙΛΟΥ ΓΙΑΝΝΑΚΟΠΟΥΛΟΥ

Εάν είμαστε τόσο **θαρραλέοι** όσο...



...οι ασθενείς  
που βοηθάμε



...οι επιστήμονες  
που υπηρετούμε

τότε θα είμαστε πραγματικά  
πολύ **θαρραλέοι**.

**Shire**

SHIRE Ελλάς Α.Ε.  
Βασ. Κωνσταντίνου 38, Αθήνα 116 35, Ελλάδα  
Τηλ. κέντρο: 216 900 4000, Fax: 216 900 4001  
[www.shire.com](http://www.shire.com)



**SANDOZ**  
Biopharmaceuticals



**BINOCRIT**<sup>®</sup>  
epoetin alfa

Sandoz/0017 - Φεβρουάριος, 2016

Βοηθήστε να γίνουν τα φάρμακα πιο ασφαλή και Ανοσήχρησι  
ΟΛΕΣ τής ανεπιθύμητες ενέργειες για  
ΟΛΑ τα φάρμακα  
Συμπληρώνοντας την «ΚΙΤΡΙΝΗ ΚΑΡΤΑ»

Πριν τη συνταγογράφηση  
συμβουλευθείτε την Περίληψη  
Χαρακτηριστικών του Προϊόντος



**DEMO ABEE**  
ΒΙΟΜΗΧΑΝΙΑ ΦΑΡΜΑΚΩΝ



DL  
OR INJECTION



mediprime<sup>+</sup>  
**PANOZIN**  
ΠΑΡΙΚΑΛΣΙΤΟΛΗ



136 Dionisou Str., 151 24, Maroussi, Athens, Greece  
T +30 210 283 7640 [www.mediprime.gr](http://www.mediprime.gr)

Πριν τη συνταγογράφηση συμβουλευθείτε την Περίληψη Χαρακτηριστικών του Προϊόντος

Βοηθήστε να γίνουν τα φάρμακα πιο ασφαλή και αναφέρετε **όλες** τις ανεπιθύμητες ενέργειες για **όλα** τα φάρμακα Συμπληρώνοντας την «ΚΙΤΡΙΝΗ ΚΑΡΤΑ»