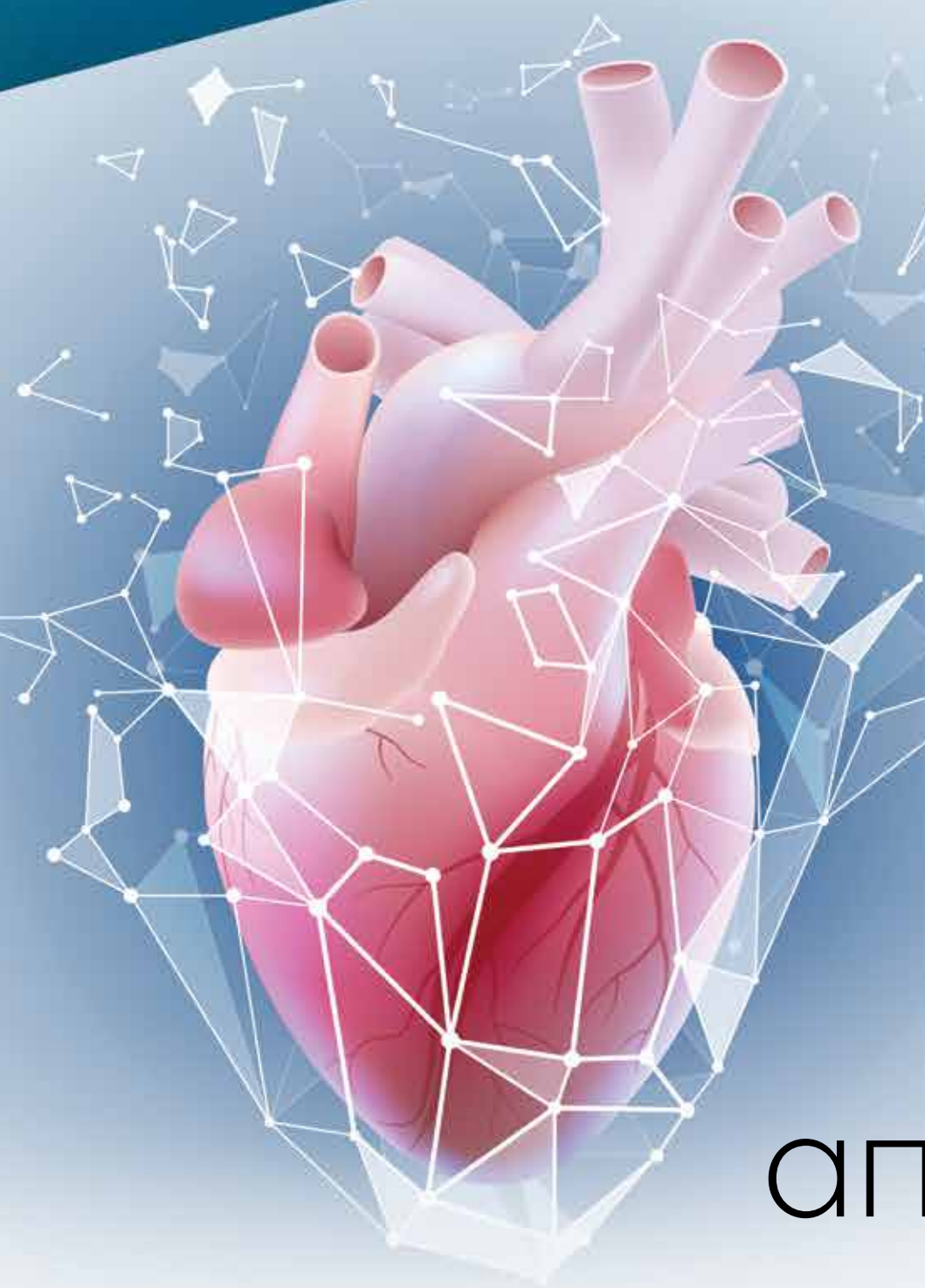




Ινστιτούτο
Καρδιαγγειακής
Εκπαίδευσης & Έρευνας



ΔΙΗΜΕΡΙΔΑ

Η καρδιακή ανεπάρκεια από το Α έως το Ω

31 Μαρτίου
- 01 Απριλίου 2023

Συνεδριακό Κέντρο Natura,
Ξενοδοχείο ΚΑΖΑΡΜΑ

Λίμνη Πλαστήρα

Οργάνωση/Γραμματεία

The**MASTERMIND**Group
Organizing your success

Μαραθωνομάχων 26, 15124 Μαρούσι, Τηλ.: 210 6827405, 210 6839690-1, Fax: 210 6827409, E-mail: dpanakoulia@tmg.gr
www.tmg.gr