

Α/Α. 22 Ο ΡΟΛΟΣ ΤΟΥ ΝΟΣΗΛΕΥΤΗ ΣΤΗ ΔΙΑΧΕΙΡΙΣΗ ΤΗΣ ΚΡΙΣΗΣ-ΠΑΝΔΗΜΙΑΣ COVID 19

Νικολαΐδου Ξανθίππη, Αρμένη Μαρία-Άννα, *Παρασκευοπούλου Σοφία*, Λεονταρίδου Δήμητρα, Βάνης Αντώνιος, Τσενέ Μαργαρίτα, Σταμπουλή Παναγιώτα, Φέρρου Χαρίκλεια, Μουρτζούχου Θεανώ, Μπολοκούτα Βασιλική, Μιχαηλίδου Βικτωρία, Βρούχο Λαζαρέλ
Κέντρο Υγείας (ΚΥ) Καλλιθέας - 1^η ΥΠΕ Αττικής

Εισαγωγή:

Το ΚΥ Καλλιθέας είναι δομή παροχής Υπηρεσιών Πρωτοβάθμιας Φροντίδας Υγείας. Στο ΚΥ Καλλιθέας λειτουργεί Ιατρείο Αναφοράς Covid 19 καθημερινά 07.00-22.00

Σκοπός:

Να αναδείξει το ρόλο του Νοσηλευτικού Προσωπικού στη λειτουργία του Ιατρείου Covid 19.



Υλικό :

Το Νοσηλευτικό Προσωπικό, που ανέλαβε καθοριστικό ρόλο στην υποδοχή και στη λειτουργία του Ιατρείου Covid 19.



Μέθοδος:

Αρμοδιότητες και δράσεις του Νοσηλευτικού Προσωπικού

- Λήψη και καταγραφή του Ιστορικού
- Καταχώρηση του Δελτίου Covid 19, ηλεκτρονικά και έντυπα
- Προετοιμασία εργαστηριακού δείγματος
- Δειγματοληψία ασυμπτωματικών πολιτών για προληπτικό έλεγχο Covid 19
- Υποδοχή τηλεφωνικών κλήσεων, παροχή πληροφοριών, παραπομπή στους εφημερεύοντες ιατρούς
- Συνδρομή στην αντιμετώπιση οξέων περιστατικών
- Προνοσοκομειακή φροντίδα ασθενών προς διακομιδή
- Εξοπλισμός και τροφοδοσία του Ιατρείου Covid 19 με υλικό
- Καθημερινή καταχώρηση δεδομένων επισκεψιμότητας - επιτήρησης στη βάση δεδομένων της 1ης ΥΠΕ
- Τήρηση του έντυπου αρχείου του Ιατρείου Covid 19

Αποτελέσματα:

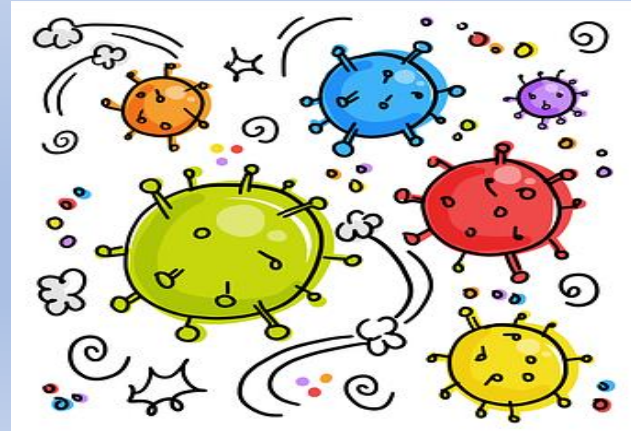
- Η αποτελεσματικότητα και η συνέπεια του Νοσηλευτικού Προσωπικού στα παραπάνω καθήκοντα ήταν απολύτως επιτυχής.
- Με την επιτυχή εκτέλεση των νοσηλευτικών καθηκόντων, εξοικονομήθηκε ο απαραίτητος χρόνος στους εφημερεύοντες γιατρούς για:

Εξέταση των προσερχομένων ασθενών,

Τηλεφωνική παρακολούθηση (follow-up) των διαγνωσθέντων ασθενών με Covid 19,

Παροχή ιατρικών οδηγιών,

Συνταγογράφηση φαρμακευτικής αγωγής σε επιβεβαιωμένα κρούσματα



Συμπεράσματα:

1. Η συνεπής, υπεύθυνα και εντατική εργασία του Νοσηλευτικού Προσωπικού συμβάλλει αποφασιστικά στην αντιμετώπιση της υγειονομικής κρίσης που προέκυψε με την πανδημία Covid 19.
2. Με τη συντονισμένη συνεργασία μεταξύ Ιατρικού και Νοσηλευτικού Προσωπικού επιτελείται το απαραίτητο νοσηλευτικό έργο, ενώ οι εφημερεύοντες γιατροί διαθέτουν το χρόνο που απαιτείται για το αμιγώς ιατρικό έργο.
3. Είναι απαραίτητη και επιβεβλημένη η συνεργασία Ιατρικού και Νοσηλευτικού Προσωπικού για τη διαχείριση υγειονομικής κρίσης.

